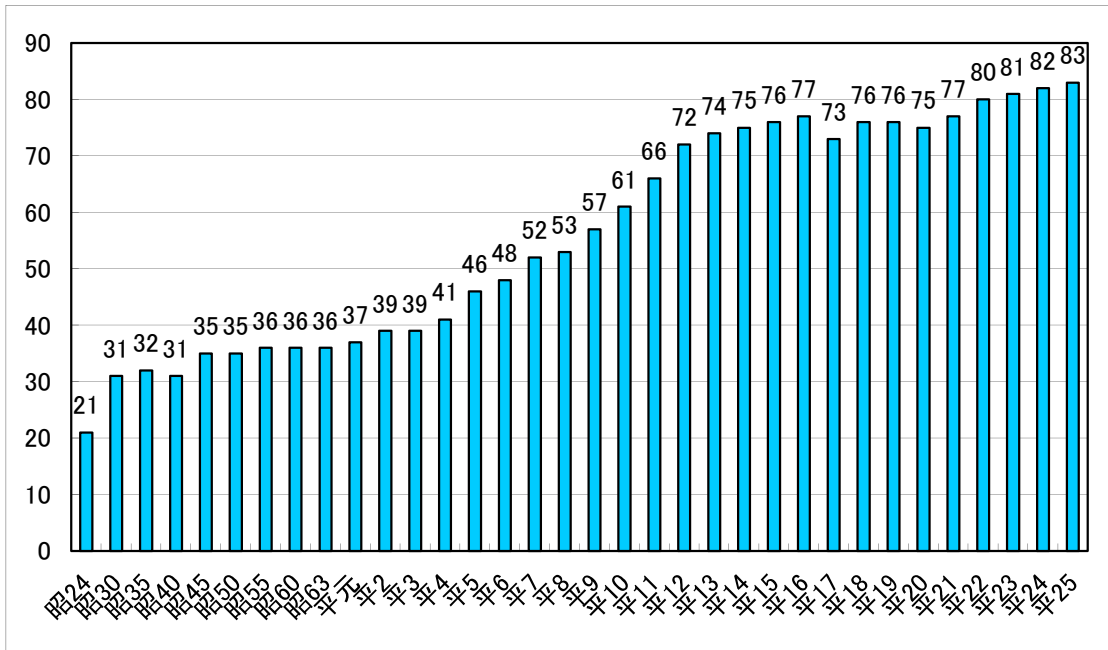


5(2) 公立大学設置の推移



平成元年以降の新規開学、再編統合、設置者変更等

●医療系20大学

- 茨城県立医療大学（平成7.4）
- 長野県看護大学（平成7.4）
- 神戸市看護大学（平成8.4）
- 三重県立看護大学（平成9.4）
- 宮崎県立看護大学（平成9.4）
- 大分県立看護科学大学（平成10.4）
- 青森県立保健大学（平成11.4）
- 埼玉県立大学（平成11.4）
- 沖縄県立看護大学（平成11.4）
- 山形県立保健医療大学（平成12.4）
- 石川県立看護大学（平成12.4）
- 岐阜県立看護大学（平成12.4）
- 新潟県立看護大学（平成14.4）
- 神奈川県立保健福祉大学（平成15.4）
- 香川県立保健医療大学（平成16.4）
- 愛媛県立医療技術大学（平成16.4）
- 群馬県立県民健康科学大学（平成17.4）
- 名寄市立大学（平成18.4）
- 千葉県立保健医療大学（平成21.4）
- 新見公立大学（平成22.4）

●その他29大学

- 富山県立大学（平成2.4）
- 奈良県立商科大学〔奈良県立大学〕（平成2.4）
- 福井県立大学（平成4.4）
- 福岡県立大学（平成4.4）
- 岡山県立大学（平成5.4）
- 会津大学（平成5.4）
- 青森公立大学（平成5.4）
- 宮崎公立大学（平成5.4）
- 広島市立大学（平成6.4）
- 滋賀県立大学（平成7.4）
- 宮城大学（平成9.4）
- 前橋工科大学（平成9.4）
- 岩手県立大学（平成10.4）
- 秋田県立大学（平成11.4）
- 公立はこだて未来大学（平成12.4）
- 島根県立大学（平成12.4）
- 尾道大学〔尾道市立大学〕（平成13.4）
- 情報科学芸術大学院大学（平成13.4）
- 国際教養大学（平成16.4）
- 石川県立大学（平成17.4）
- 札幌市立大学（平成18.4）
- 産業技術大学院大学（平成18.4）
- 新潟県立大学（平成21.4）
- 高知工科大学（平成21.4）
- 静岡文化芸術大学（平成22.4）
- 名桜大学（平成22.4）
- 福山市立大学（平成23.4）
- 鳥取環境大学（平成24.4）
- 秋田公立美術大学（平成25.4）

●再編統合7大学

- 兵庫県立大学（平成16.4 姫路工業大学、神戸商科大学、兵庫県立看護大学〔平成5.4開学〕）
- 首都大学東京（平成17.4 東京都立大学、東京都立科学技術大学、東京都立保健科学大学〔平成10.4開学〕、東京都立短期大学）
- 山梨県立大学（平成17.4 山梨県立女子短期大学、山梨県立看護大学〔平成10.4開学〕）
- 大阪府立大学（平成17.4 大阪府立大学、大阪女子大学、大阪府立看護大学〔平成6.4開学〕）
- 県立広島大学（平成17.4 県立広島女子大学、広島県立大学〔平成元.4開学〕、広島県立保健福祉大学〔平成12.4開学〕）
- 長崎県立大学（平成20.4 長崎県立大学、県立長崎シーボルト大学〔平成11.4開学〕）
- 愛知県立大学（平成21.4 愛知県立大学、愛知県立看護大学〔平成7.4開学〕）