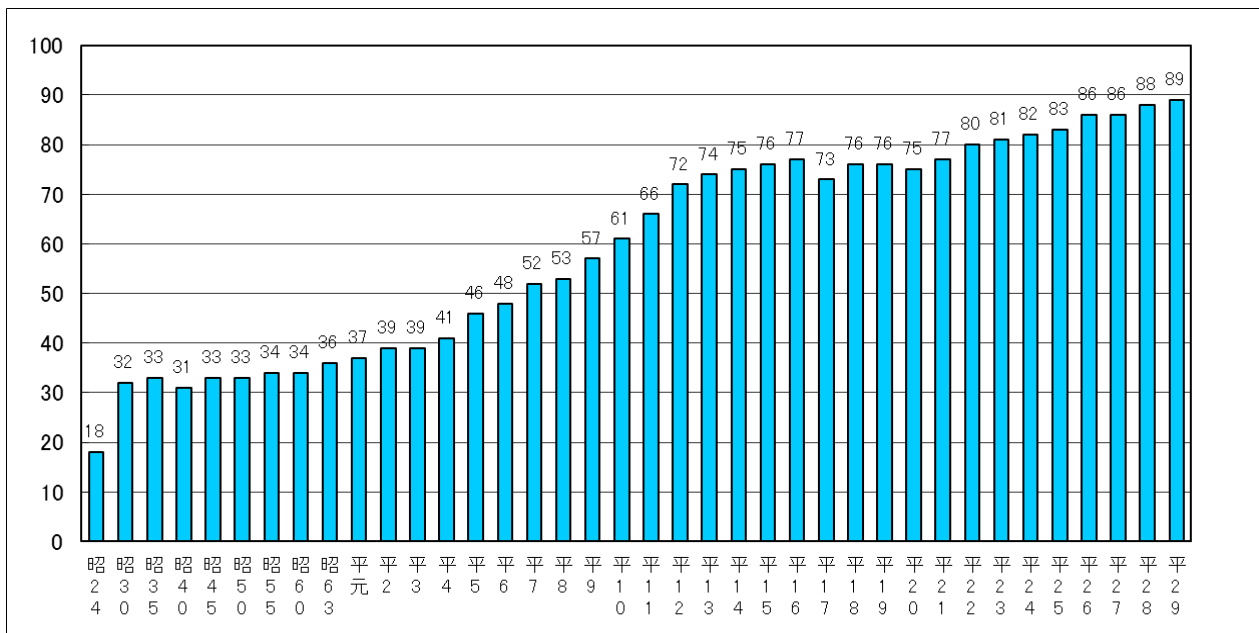


5(2) 公立大学設置の推移



平成元年以降の新規開学、再編統合、設置者変更等

●医療系22大学

- 茨城県立医療大学 (平成7.4)
- 長野県看護大学 (平成7.4)
- 神戸市看護大学 (平成8.4)
- 三重県立看護大学 (平成9.4)
- 宮崎県立看護大学 (平成9.4)
- 大分県立看護科学大学 (平成10.4)
- 青森県立保健大学 (平成11.4)
- 埼玉県立大学 (平成11.4)
- 沖縄県立看護大学 (平成11.4)
- 山形県立保健医療大学 (平成12.4)
- 石川県立看護大学 (平成12.4)
- 岐阜県立看護大学 (平成12.4)
- 新潟県立看護大学 (平成14.4)
- 神奈川県立保健福祉大学 (平成15.4)
- 香川県立保健医療大学 (平成16.4)
- 愛媛県立医療技術大学 (平成16.4)
- 群馬県立県民健康科学大学 (平成17.4)
- 名寄市立大学 (平成18.4)
- 千葉県立保健医療大学 (平成21.4)
- 新見公立大学 (平成22.4)
- 山形県立米沢栄養大学 (平成26.4)
- 敦賀市立看護大学 (平成26.4)

●その他33大学

- 富山県立大学 (平成2.4)
- 奈良県立商科大学 [奈良県立大学] (平成2.4)
- 福井県立大学 (平成4.4)
- 福岡県立大学 (平成4.4)
- 岡山県立大学 (平成5.4)
- 会津大学 (平成5.4)
- 青森公立大学 (平成5.4)
- 宮崎公立大学 (平成5.4)
- 広島市立大学 (平成6.4)
- 滋賀県立大学 (平成7.4)
- 宮城大学 (平成9.4)
- 前橋工科大学 (平成9.4)
- 岩手県立大学 (平成10.4)
- 秋田県立大学 (平成11.4)
- 公立ほこだて未来大学 (平成12.4)
- 島根県立大学 (平成12.4)
- 尾道大学 [尾道市立大学] (平成13.4)
- 情報科学芸術大学院大学 (平成13.4)
- 国際教養大学 (平成16.4)
- 石川県立大学 (平成17.4)
- 札幌市立大学 (平成18.4)
- 産業技術大学院大学 (平成18.4)
- 新潟県立大学 (平成21.4)
- 高知工科大学 (平成21.4)
- 静岡文化芸術大学 (平成22.4)
- 名桜大学 (平成22.4)
- 福山市立大学 (平成23.4)
- 鳥取環境大学 [公立鳥取環境大学] (平成24.4)
- 秋田公立美術大学 (平成25.4)
- 長岡造形大学 (平成26.4)
- 福知山公立大学 (平成28.4)
- 山陽小野田市立山口東京理科大学 (平成28.4)
- 長野大学 (平成29.4)

●再編統合7大学

- 兵庫県立大学 (平成16.4 姫路工業大学、神戸商科大学、兵庫県立看護大学 [平成5.4開学])
- 首都大学東京 (平成17.4 東京都立大学、東京都立科学技術大学、東京都立保健科学大学 [平成10.4開学]、東京都立短期大学)
- 山梨県立大学 (平成17.4 山梨県立女子短期大学、山梨県立看護大学 [平成10.4開学])
- 大阪府立大学 (平成17.4 大阪府立大学、大阪女子大学、大阪府立看護大学 [平成6.4開学])
- 県立広島大学 (平成17.4 県立広島女子大学、広島県立大学 [平成元.4開学]、広島県立保健福祉大学 [平成12.4開学])
- 長崎県立大学 (平成20.4 長崎県立大学、県立長崎シーボルト大学 [平成11.4開学])
- 愛知県立大学 (平成21.4 愛知県立大学、愛知県立看護大学 [平成7.4開学])