

令和2年度

公立大学便覧

(公立大学の財政)

令和3年3月

一般社団法人公立大学協会

第3委員会

本書で使用する用語の定義

- | | | |
|---|---------------|---|
| ① | 学 生 総 現 員 | 学部学生及び大学院生数（夜間部を含む）の合計で、留学生、休学生を含む。別科、専攻科を除く。 |
| ② | 教 員 総 現 員 | 学長・副学長及び附置研究所・附属病院本務教員を含む本務教員数の合計（H22 より） |
| ③ | 職 員 総 現 員 | 附属病院本務職員を含む本務職員の合計（H27 より） |
| ④ | 大 学 関 係 | 集計のうえで附属病院を除く場合に使用する。 |
| ⑤ | 附 属 病 院 関 係 | 集計のうえで附属病院に限る場合に使用する。 |
| ⑥ | 大 学 経 費 | 大学関係の経常費（人件費＋物件費）及び臨時費の合計額。大学予算額も同じ。 |
| ⑦ | 附 属 病 院 経 費 | 附属病院関係の経常費（人件費＋物件費＋繰出金＋公債費＋その他）及び臨時費の合計額 |
| ⑧ | 設置団体財政規模 | 各公立大学の設置団体の前々年度決算額を使用（H22 より） |
| ⑨ | 設置団体教育費総額 | 前々年度決算目的別歳出内訳における教育費（教育総務費＋小学校費＋中学校費＋高等学校費＋特別支援学校費＋幼稚園費＋社会教育費＋大学費）を使用（H22 より） |
| ⑩ | 大 学 経 常 費 | 大学関係の人件費及び物件費の合計額 |
| ⑪ | 附 属 病 院 経 常 費 | 附属病院関係の人件費・物件費・繰出金・公債費・その他の合計額 |
| ⑫ | 人 件 費 | 教職員給料・諸手当・共済費・退職手当・非常勤講師手当等の合計額 |
| ⑬ | 物 件 費 | 教員研究費・管理経費・学生経費（附属病院関係にあつては診療経費）の合計額 |
| ⑭ | 臨 時 費 | 建設費、施設改修費、調査費等の臨時の経費の合計額 |
| ⑮ | 学 生 経 費 | 学校基本調査における補助活動事業費に相当する経費等 P38 の注を参照のこと。（H22 より） |
| ⑯ | 大学収入(自主財源) | 学生納付金等（入学検定料＋入学金＋授業料等）の経常費の合計額（H22 より） |

- ・ 割合を算出する場合は、原則として小数点以下第2位を四捨五入した。
- ・ 各表の大学番号に*印のついた大学は、公立大学法人が設置している大学。
- ・ 各表の大学名には略称を用いております。正式な大学名は、2 公立大学一覧（P4～P15）に記載。

※本資料は、令和2年度公立大学実態調査表（令和2年5月1日現在）のデータを基に作成しております。5（1）～（5）につきましては昨年度までのデータを修正する形で作成しております。

※公立大学協会 Web サイトにて P2～P28 の Excel データを掲載しております。

目 次

1	公立大学の概要 2
2	公立大学一覧 4
3	公立大学設置学部一覧16
4	公立大学大学院研究科一覧18
5	(1) 年表・公立大学の設置動向20
	(2) 公立大学設置の推移22
	(3) 公立大学法人一覧23
	(4) 公立大学一覧（都道府県別）25
	(5) 公立大学一覧（設置種別）26
6	教員1人当りの学生数27
7	公立大学の経費規模	
	(1) 大学経費の総額28
	(2) 大学経費と設置団体財政規模との比較29
	(3) 大学経費と設置団体教育費総額との比較30
8	公立大学の経常費	
	(1) 経常費の総額31
	(2) 経常費に占める人件費の割合（大学関係）32
	(3) 経常費に占める人件費の割合（附属病院関係を含む）33
	(4) 学生1人当りの経常費（大学関係）34
	(5) 学生1人当りの経常費（附属病院関係を含む）35
	(6) 物件費（大学関係）36
	(7) 学生1人当りの学生経費37
9	大学別臨時費38
10	公立大学の財源	
	(1) 大学経常費に占める一般財源都道府縣市負担額の割合39
	(2) 学生1人当りの大学収入額40
	(3) 学生1人当り経常費に占める大学収入額の割合41
	基礎データ42

1 公立大学の概要

わが国の公立大学は、令和2年度現在、全国で94大学である。
その構成・規模など、公立大学の概要は次のようになっている。

(1) 設置者の別

都道府県立	… 59 大学	(62.8%)
府県・市共同立	… 3 大学	(3.2%)
市立	… 28 大学	(29.8%)
事務組合立等	… 4 大学	(4.3%)

※公立大学法人が設置している大学は、都道府県立51大学、府県・市共同立3大学、市立25大学、事務組合立等3大学（計82大学）。

(2) 学部の数

5学部以上	… 9 大学	(9.6%)
4学部	… 6 大学	(6.4%)
3学部	… 12 大学	(12.8%)
2学部	… 22 大学	(23.4%)
1学部	… 43 大学	(45.7%)
大学院大学	… 2 大学	(2.1%)

(3) 学部の設置状況

看護学部／看護学群	… 23 大学	(24.5%)
医学部	… 8 大学	(8.5%)
工学部／工学域	… 8 大学	(8.5%)
経済学部	… 7 大学	(7.4%)
文学部	… 6 大学	(6.4%)
保健医療学部	… 5 大学	(5.3%)
社会福祉学部、保健福祉学部、薬学部、理学部	各 4 大学	(4.3%)

┌音楽学部、外国語学部、看護栄養学部、健康科学部

└デザイン学部、美術学部、法学部 各 3 大学 (3.2%)

┌経営学部、健康栄養学部、国際教養学部、情報科学部、人文社会学部、生物資源科学部

└総合政策学部、地域創造学部、人間文化学部、美術工芸学部 各 2 大学 (2.1%)

┌海洋生物資源学部、環境学部、環境科学部、環境共生学部、環境ツーリズム学部、環境人間学部

└環境理工学群、看護福祉学部、企業情報学部、教育学部、教育福祉学部、教養学部

└グローバルマネジメント学部、経営経済学部、経営情報学部、経済経営学部、経済情報学部

└経済・マネジメント学群、芸術学部、芸術工学部、芸術文化学部、健康発達学部、健康福祉学部

└現代システム科学域、公共政策学部、国際学群、国際学部、国際環境工学部、国際関係学部

└国際経済学部、国際コミュニケーション学部、国際社会学部、国際商学部、国際商経学部、国際政策学部

└国際地域学部、国際文化学部、国際文化交流学部、国際文理学部、コンピュータ理工学部、歯学部

└事業構想学群、システム科学技術学部、システム工学群、システム情報科学部、システムデザイン学部

└社会情報科学部、商学部、情報学群、情報学部、情報工学部、情報システム学部、食産業学群

└食品栄養科学部、人文学部、診療放射線学部、生活科学部、生産環境経営学部、生産システム科学部

└生物資源学部、生物資源環境学部、生命環境学部、生命環境科学域、造形学部、総合管理学部

└総合生命理学部、ソフトウェア情報学部、地域経営学部、地域政策学部、地域創生学群、地域創生学部

└地域保健学域、データサイエンス学部、都市環境学部、都市経営学部、日本文化学部、人間看護学部

└人間健康学部、人間社会学部、人間生活学部、人間福祉学部、文化学部、文化政策学部

└保健医療福祉学部、保健科学部、保健看護学部、理工学部

各 1 大学 (1.1%)

(計 昼間部201学部)

(4) 大学院の有無

大学院を設置している大学	84 大学	(89.4%)
修士課程のみを設置する大学	15 大学	
博士課程を設置する大学	67 大学	
専門職学位課程のみを設置する大学	2 大学	

(5) 学部の設置傾向 (系統の分類は作業者にて行ったものであり、あくまでも参考として下さい)

社会科学系統	… 環境ツーリズム1、企業情報1、グローバルマネジメント1 経営2、経営経済1、経営情報1、経済7、経済経営1、経済情報1 公共政策1、国際2、国際関係1、国際社会1、国際商1、国際商経1 国際政策1、商1、総合政策2、地域経営1、地域政策1 地域創造2、人間社会1、文化政策1、法3	36 学部	(17.9%)
人文科学系統	… 外国語3、国際コミュニケーション1、国際文化1 国際文化交流1、人文1、人文社会2、日本文化1 人間文化2、文6、文化1	19 学部	(9.5%)
理・工学系統	… 海洋生物資源1、環境科1、環境理工1、工8、国際環境工1 システム科学技術1、システム工1、システムデザイン1 生産システム科1、生物資源1、生物資源科2、生物資源環境1 生命環境1、生命環境科1、総合生命理1、理4、理工1	28 学部	(13.9%)
医学系統	… 医8、歯1、薬4	13 学部	(6.5%)
生活関連系統	… 社会福祉4、食品栄養科1、生活科1、人間生活1	7 学部	(3.5%)
芸術関連系統	… 音楽3、芸術1、芸術工1、芸術文化1 造形1、デザイン3、美術3、美術工芸2	15 学部	(7.5%)
看護・保健医療 福祉関連系統	… 看護23、看護栄養3、看護福祉1、教育福祉1、健康栄養2 健康科3、健康発達1、健康福祉1、診療放射線1、地域保健1 人間看護1、人間健康1、人間福祉1、保健医療5、保健医療福祉1 保健科1、保健看護1、保健福祉4	52 学部	(25.9%)
情報関連系統	… コンピュータ理工1、システム情報科1、情報2、情報科2 情報工1、情報システム1、ソフトウェア情報1	9 学部	(4.5%)
その他 (横断的・総合的)	… 環境1、環境共生1、環境人間1、教育1、教養1 経済・マネジメント1、現代システム科1、国際教養2 国際経済1、国際地域1、国際文理1、事業構想1、社会情報科1 食産業1、生産環境経営1、総合管理1、地域創生2 データサイエンス1、都市環境1、都市経営1	22 学部	(10.9%)

(計 昼間部201学部)

(6) 夜間部の有無

夜間部の課程を設置している大学 (前橋工大、神戸市外大)	2 大学	(2.1%)
---------------------------------	------	--------

(7) 教員総現員による区分

100人以下	… 55 大学	(58.5%)
101人～200人	… 22 大学	(23.4%)
201人～300人	… 6 大学	(6.4%)
301人～400人	… 2 大学	(2.1%)
401人以上	… 9 大学	(9.6%)

(8) 学生総現員による区分

1,000人以下	… 37 大学	(39.4%)
1,001人～2,000人	… 35 大学	(37.2%)
2,001人以上	… 22 大学	(23.4%)

(9) 職員総現員による区分 (※附属病院を除く)

20人以下	… 21 大学	(22.3%)
21人～50人	… 38 大学	(40.4%)
51人～100人	… 24 大学	(25.5%)
101人～200人	… 8 大学	(8.5%)
201人以上	… 3 大学	(3.2%)

(10) 地域別分布状況 (「一般社団法人公立大学協会地区協議会に関する規程」が定める地区割による)

北海道・東北地区	… 17 大学	(18.1%)
関東・甲信越地区	… 20 大学	(21.3%)
東海・北陸地区	… 17 大学	(18.1%)
近畿地区	… 13 大学	(13.8%)
中国・四国地区	… 15 大学	(16.0%)
九州・沖縄地区	… 12 大学	(12.8%)

2 公立大学一覧

No.	1*
大学名	札幌医科大学
設置団体	北海道公立大学法人札幌医科大学
学長名	塚本 泰司
所在地	060-8556 北海道札幌市中央区南1条西17丁目
電話	011-611-2111
F A X	011-611-2237
W e b	https://web.sapmed.ac.jp/
E-mail	keieikikakuc@sapmed.ac.jp
学部等	医学部、保健医療学部、専攻科
研究科	医学研究科、保健医療学研究科
学生総現員	1,294人
教員総現員	403人
職員総現員	1,212人
大学経費	9,208,242千円
大学経常費	8,423,068千円

No.	2
大学名	釧路公立大学
設置団体	釧路公立大学事務組合
学長名	小路 行彦
所在地	085-8585 北海道釧路市芦野4丁目1番1号
電話	0154-37-3211
F A X	0154-37-3287
W e b	https://www.kushiro-pu.ac.jp
E-mail	info@kushiro-pu.ac.jp
学部等	経済学部
研究科	—
学生総現員	1,395人
教員総現員	37人
職員総現員	22人
大学経費	1,285,000千円
大学経常費	1,066,076千円

No.	3*
大学名	公立はこだて未来大学
設置団体	公立大学法人公立はこだて未来大学
学長名	片桐 恭弘
所在地	041-8655 北海道函館市亀田中野町116番地2
電話	0138-34-6448
F A X	0138-34-6470
W e b	https://www.fun.ac.jp
E-mail	a-dm@fun.ac.jp
学部等	システム情報科学部
研究科	システム情報科学研究科
学生総現員	1,230人
教員総現員	70人
職員総現員	25人
大学経費	2,419,006千円
大学経常費	2,360,868千円

No.	4
大学名	名寄市立大学
設置団体	名寄市
学長名	野村 陽子
所在地	096-8641 北海道名寄市西4条北8丁目1
電話	01654-2-4194
F A X	01654-3-3354
W e b	https://www.nayoro.ac.jp/
E-mail	kanri@nayoro.ac.jp
学部等	保健福祉学部
研究科	—
学生総現員	781人
教員総現員	83人
職員総現員	21人
大学経費	1,785,027千円
大学経常費	1,766,293千円

No.	5*
大学名	札幌市立大学
設置団体	公立大学法人札幌市立大学
学長名	中島 秀之
所在地	005-0864 北海道札幌市南区芸術の森1丁目
電話	011-592-2300
F A X	011-592-2369
W e b	https://www.scu.ac.jp/
E-mail	syomu@scu.ac.jp
学部等	デザイン学部、看護学部、助産学専攻科
研究科	デザイン研究科、看護学研究科
学生総現員	820人
教員総現員	70人
職員総現員	44人
大学経費	2,294,380千円
大学経常費	2,149,380千円

No.	6*
大学名	公立千歳科学技術大学
設置団体	公立大学法人公立千歳科学技術大学
学長名	川瀬 正明
所在地	066-8655 北海道千歳市美々758番地65
電話	0123-27-6001
F A X	0123-27-6007
W e b	https://www.chitose.ac.jp/
E-mail	kikakusoumu@photon.chitose.ac.jp
学部等	理工学部
研究科	光科学研究科
学生総現員	1,046人
教員総現員	45人
職員総現員	35人
大学経費	1,914,179千円
大学経常費	1,504,575千円

No.	7*
大学名	青森県立保健大学
設置団体	公立大学法人青森県立保健大学
学長名	上泉 和子
所在地	030-8505 青森県青森市大字浜館字間瀬58-1
電話	017-765-2000
F A X	017-765-2188
W e b	https://www.auhw.ac.jp
E-mail	kodaikyo@auhw.ac.jp
学部等	健康科学部
研究科	健康科学研究科
学生総現員	963人
教員総現員	94人
職員総現員	25人
大学経費	1,745,673千円
大学経常費	1,711,054千円

No.	8*
大学名	青森公立大学
設置団体	公立大学法人青森公立大学
学長名	香取 薫
所在地	030-0196 青森県青森市合子沢字山崎153番地4
電話	017-764-1555
F A X	017-764-1544
W e b	https://www.nebuta.ac.jp
E-mail	zaimu@b.nebuta.ac.jp
学部等	経営経済学部
研究科	経営経済学研究科
学生総現員	1,294人
教員総現員	42人
職員総現員	27人
大学経費	1,364,658千円
大学経常費	1,298,624千円

No.	9*
大学名	岩手県立大学
設置団体	公立大学法人岩手県立大学
学長名	鈴木 厚人
所在地	020-0693 岩手県滝沢市菓子152-52
電話	019-694-2000
F A X	019-694-2001
W e b	https://www.iwate-pu.ac.jp/
E-mail	m_misa@ipu-office.iwate-pu.ac.jp
学部等	看護学部、社会福祉学部、ソフトウェア情報学部、総合政策学部
研究科	看護学研究科、社会福祉学研究科、ソフトウェア情報学研究科、総合政策研究科
学生総現員	2,096人
教員総現員	197人
職員総現員	91人
大学経費	5,470,859千円
大学経常費	5,177,896千円

No.	10*
大学名	宮城大学
設置団体	公立大学法人宮城大学
学長名	川上 伸昭
所在地	981-3298 宮城県黒川郡大和町学苑1番地1
電話	022-377-8205
F A X	022-377-8282
W e b	https://www.myu.ac.jp/
E-mail	soumu@myu.ac.jp
学部等	看護学群、事業構想学群、食産業学群
研究科	看護学研究科、事業構想学研究科、食産業学研究科
学生総現員	1,870人
教員総現員	132人
職員総現員	62人
大学経費	4,407,670千円
大学経常費	3,745,551千円

No.	11*
大学名	秋田県立大学
設置団体	公立大学法人秋田県立大学
学長名	小林 淳一
所在地	010-0195 秋田県秋田市下新城中野字街道端西241-438
電話	018-872-1500
F A X	018-872-1670
W e b	https://www.akita-pu.ac.jp
E-mail	adma1@akita-pu.ac.jp
学部等	システム科学技術学部、生物資源科学部
研究科	システム科学技術研究科、生物資源科学研究科
学生総現員	1,823人
教員総現員	206人
職員総現員	77人
大学経費	5,415,508千円
大学経常費	5,135,254千円

No.	12*
大学名	国際教養大学
設置団体	公立大学法人国際教養大学
学長名	鈴木 典比古
所在地	010-1292 秋田県秋田市雄和椿川字奥椿岱
電話	018-886-5900
F A X	018-886-5910
W e b	https://www.aiu.ac.jp/
E-mail	aiuip@aiu.ac.jp
学部等	国際教養学部
研究科	グローバル・コミュニケーション実践研究科(専)
学生総現員	920人
教員総現員	73人
職員総現員	55人
大学経費	2,465,036千円
大学経常費	2,458,278千円

No.	13*
大学名	秋田公立美術大学
設置団体	公立大学法人秋田公立美術大学
学長名	霜島 秋則
所在地	010-1632 秋田市新屋大川町12番3号
電話	018-888-8100
F A X	018-888-8101
W e b	https://www.akibi.ac.jp/
E-mail	soumu@akibi.ac.jp
学部等	美術学部
研究科	複合芸術研究科
学生総現員	451人
教員総現員	68人
職員総現員	25人
大学経費	1,444,643千円
大学経常費	1,398,793千円

No.	14*
大学名	山形県立保健医療大学
設置団体	公立大学法人山形県立保健医療大学
学長名	前田 邦彦
所在地	990-2212 山形県山形市上柳260番地
電話	023-686-6611
F A X	023-686-6674
W e b	https://www.yachts.ac.jp/
E-mail	soumu@yachts.ac.jp
学部等	保健医療学部
研究科	保健医療学研究科
学生総現員	454人
教員総現員	53人
職員総現員	12人
大学経費	1,039,134千円
大学経常費	989,369千円

No.	15*
大学名	山形県立米沢栄養大学
設置団体	山形県公立大学法人
学長名	阿部 宏慈
所在地	992-0025 山形県米沢市通町六丁目15番1号
電話	0238-22-7330
F A X	0238-22-7333
W e b	http://www.u.yone.ac.jp/
E-mail	jimu@yone.ac.jp
学部等	健康栄養学部
研究科	健康栄養科学研究科
学生総現員	177人
教員総現員	21人
職員総現員	18人
大学経費	321,887千円
大学経常費	316,820千円

No.	16*
大学名	福島県立医科大学
設置団体	公立大学法人福島県立医科大学
学長名	竹之下 誠一
所在地	960-1295 福島県福島市光が丘1番地
電話	024-547-1093
F A X	024-547-1989
W e b	https://www.fmu.ac.jp/
E-mail	somu@fmu.ac.jp
学部等	医学部、看護学部
研究科	医学研究科、看護学研究科
学生総現員	1,414人
教員総現員	629人
職員総現員	1,802人
大学経費	14,972,952千円
大学経常費	12,832,177千円

No.	17*
大学名	会津大学
設置団体	公立大学法人会津大学
学長名	宮崎 敏明
所在地	965-8580 福島県会津若松市一箕町鶴賀字上居合90
電話	0242-37-2500
F A X	0242-37-2528
W e b	https://www.u-aizu.ac.jp
E-mail	cl-planpr@u-aizu.ac.jp
学部等	コンピュータ理工学部
研究科	コンピュータ理工学研究科
学生総現員	1,269人
教員総現員	112人
職員総現員	58人
大学経費	4,484,242千円
大学経常費	3,654,263千円

No.	18
大学名	茨城県立医療大学
設置団体	茨城県
学長名	松村 明
所在地	300-0394 茨城県稲敷郡阿見町阿見4669-2
電話	029-888-4000
F A X	029-840-2301
W e b	http://www.ipu.ac.jp
E-mail	shomu@ipu.ac.jp
学部等	保健医療学部
研究科	保健医療科学研究科
学生総現員	768人
教員総現員	105人
職員総現員	206人
大学経費	2,464,560千円
大学経常費	2,312,727千円

No.	19*
大学名	群馬県立女子大学
設置団体	群馬県公立大学法人
学長名	小林 良江
所在地	370-1193 群馬県佐波郡玉村町上之手1395-1
電話	0270-65-8511
F A X	0270-65-9538
W e b	https://www.gpwu.ac.jp/
E-mail	daigaku@gpwu.ac.jp
学部等	文学部、国際コミュニケーション学部
研究科	文学研究科、国際コミュニケーション研究科
学生総現員	989人
教員総現員	59人
職員総現員	25人
大学経費	1,191,577千円
大学経常費	1,185,962千円

No.	20*
大学名	群馬県立県民健康科学大学
設置団体	群馬県公立大学法人
学長名	高田 邦昭
所在地	371-0052 群馬県前橋市上沖町323-1
電話	027-235-1211
F A X	027-235-2501
W e b	https://www.gchs.ac.jp/
E-mail	kawata-na@gchs.ac.jp
学部等	看護学部、診療放射線学部
研究科	看護学研究科、診療放射線学研究科
学生総現員	520人
教員総現員	69人
職員総現員	18人
大学経費	1,278,576千円
大学経常費	1,254,441千円

No.	21*
大学名	高崎経済大学
設置団体	公立大学法人高崎経済大学
学長名	村山 元展
所在地	370-0801 群馬県高崎市上並榎町1300
電話	027-343-5417
F A X	027-343-4830
W e b	https://www.tcue.ac.jp/
E-mail	kikaku@tcue.ac.jp
学部等	経済学部、地域政策学部
研究科	地域政策研究科、経済・経営研究科
学生総現員	4,163人
教員総現員	105人
職員総現員	56人
大学経費	2,983,157千円
大学経常費	2,949,673千円

No.	22*
大学名	前橋工科大学
設置団体	公立大学法人前橋工科大学
学長名	星 和彦
所在地	371-0816 群馬県前橋市上佐鳥町460番地1
電話	027-265-0111
F A X	027-265-3837
W e b	https://www.maebashi-it.ac.jp
E-mail	jimu@maebashi-it.ac.jp
学部等	工学部
研究科	工学研究科
学生総現員	1,327人
教員総現員	68人
職員総現員	28人
大学経費	1,626,965千円
大学経常費	1,560,025千円

No.	23*
大学名	埼玉県立大学
設置団体	公立大学法人埼玉県立大学
学長名	萱場 一則
所在地	343-8540 埼玉県越谷市三野宮820番地
電話	048-971-0500
F A X	048-973-4807
W e b	https://www.spu.ac.jp/
E-mail	somu@spu.ac.jp
学部等	保健医療福祉学部
研究科	保健医療福祉学研究科
学生総現員	1,747人
教員総現員	167人
職員総現員	36人
大学経費	4,567,138千円
大学経常費	3,399,142千円

No.	24
大学名	千葉県立保健医療大学
設置団体	千葉県
学長名	田邊 政裕
所在地	261-0014 千葉県千葉市美浜区若葉2丁目10番地1号
電話	043-296-2000
F A X	043-272-1716
W e b	https://www.pref.chiba.lg.jp/hoidai/
E-mail	cpuhs1@mz.pref.chiba.lg.jp
学部等	健康科学部
研究科	-
学生総現員	735人
教員総現員	82人
職員総現員	16人
大学経費	1,508,347千円
大学経常費	1,431,681千円

No.	25*
大学名	東京都立大学
設置団体	東京都立大学法人
学長名	上野 淳
所在地	192-0397 東京都八王子市南大沢1丁目1番
電話	042-677-1111
F A X	042-677-1153
W e b	https://www.tmu.ac.jp/
E-mail	gakucho-shitsu@jmj.tmu.ac.jp
学部等	人文社会学部、法学部、経済経営学部、理学部、都市環境学部、システムデザイン学部、健康福祉学部、助産学専攻科
研究科	人文科学研究科、法学政治学研究科法学政治学専攻、法学政治学研究科法曹養成専攻(専)、経営学研究科、理学研究科、都市環境科学研究科、システムデザイン研究科、人間健康科学研究科
学生総現員	9,116人
教員総現員	650人
職員総現員	374人
大学経費	26,573,816千円
大学経常費	23,822,411千円

No.	26*
大学名	東京都立産業技術大学院大学
設置団体	東京都立大学法人
学長名	川田 誠一
所在地	140-0011 東京都品川区東大井1-10-40
電話	03-3472-7831
F A X	03-3472-2790
W e b	https://aiit.ac.jp/
E-mail	sangidai-kou@aiit.ac.jp
学部等	—
研究科	産業技術研究科(専)
学生総現員	252人
教員総現員	31人
職員総現員	28人
大学経費	1,042,512千円
大学経常費	1,019,246千円

No.	27*
大学名	神奈川県立保健福祉大学
設置団体	公立大学法人神奈川県立保健福祉大学
学長名	中村 丁次
所在地	238-8522 神奈川県横須賀市平成町1-10-1
電話	046-828-2500
F A X	046-828-2501
W e b	https://www.kuhs.ac.jp
E-mail	soumu-syokukai@kuhs.ac.jp
学部等	保健福祉学部
研究科	保健福祉学研究科、ヘルスイノベーション研究科
学生総現員	1,053人
教員総現員	122人
職員総現員	43人
大学経費	3,398,466千円
大学経常費	3,329,091千円

No.	28*
大学名	横浜市立大学
設置団体	公立大学法人横浜市立大学
学長名	相原 道子
所在地	236-0027 神奈川県横浜市金沢区瀬戸22-2
電話	045-787-2311
F A X	045-787-2316
W e b	https://www.yokohama-cu.ac.jp
E-mail	ml-soumu@yokohama-cu.ac.jp
学部等	国際教養学部、国際商学部、理学部、データサイエンス学部、医学部
研究科	都市社会文化研究科、国際マネジメント研究科、生命ナノシステム科学研究科、データサイエンス研究科、生命医科学研究科、医学研究科
学生総現員	5,139人
教員総現員	778人
職員総現員	2,515人
大学経費	12,726,629千円
大学経常費	12,178,629千円

No.	29*
大学名	新潟県立看護大学
設置団体	公立大学法人新潟県立看護大学
学長名	小泉 美佐子
所在地	943-0147 新潟県上越市新南町240番地
電話	025-526-2811
F A X	025-526-2815
W e b	https://www.niigata-cn.ac.jp/
E-mail	soumu@niigata-cn.ac.jp
学部等	看護学部
研究科	看護学研究科
学生総現員	434人
教員総現員	52人
職員総現員	13人
大学経費	1,060,115千円
大学経常費	869,436千円

No.	30*
大学名	新潟県立大学
設置団体	公立大学法人新潟県立大学
学長名	若杉 隆平
所在地	950-8680 新潟県新潟市東区海老ヶ瀬471
電話	025-270-1300
F A X	025-270-5173
W e b	https://www.unii.ac.jp/
E-mail	unp@unii.ac.jp
学部等	国際地域学部、人間生活学部、国際経済学部
研究科	国際地域学研究科
学生総現員	1,222人
教員総現員	82人
職員総現員	26人
大学経費	2,441,130千円
大学経常費	1,634,696千円

No.	31*
大学名	長岡造形大学
設置団体	公立大学法人長岡造形大学
学長名	馬場 省吾
所在地	940-2088 新潟県長岡市千秋4丁目197番地
電話	0258-21-3311
F A X	0258-21-3312
W e b	https://www.nagaoka-id.ac.jp/
E-mail	admin@nagaoka-id.ac.jp
学部等	造形学部
研究科	造形研究科
学生総現員	1,064人
教員総現員	48人
職員総現員	32人
大学経費	1,744,080千円
大学経常費	1,744,080千円

No.	32*
大学名	山梨県立大学
設置団体	公立大学法人山梨県立大学
学長名	清水 一彦
所在地	400-0035 山梨県甲府市飯田5丁目11番1号
電話	055-224-5261
F A X	055-228-6819
W e b	http://yamanashi-ken.ac.jp/
E-mail	soumu@yamanashi-ken.ac.jp
学部等	国際政策学部、人間福祉学部、看護学部
研究科	看護学研究科
学生総現員	1,158人
教員総現員	110人
職員総現員	23人
大学経費	1,746,468千円
大学経常費	1,746,468千円

No.	33*
大学名	都留文科大学
設置団体	公立大学法人都留文科大学
学長名	藤田 英典
所在地	402-8555 山梨県都留市田原3丁目8番1号
電話	0554-43-4341
F A X	0554-43-4347
W e b	https://www.tsuru.ac.jp
E-mail	kouho@tsuru.ac.jp
学部等	文学部、教養学部、文学専攻科
研究科	文学研究科
学生総現員	3,516人
教員総現員	115人
職員総現員	53人
大学経費	3,144,000千円
大学經常費	2,968,428千円

No.	34
大学名	長野県看護大学
設置団体	長野県
学長名	北山 秋雄
所在地	399-4117 長野県駒ヶ根市赤穂1694番地
電話	0265-81-5100
F A X	0265-81-1256
W e b	https://www.nagano-nurs.ac.jp
E-mail	kangodai-jimu@pref.nagano.lg.jp
学部等	看護学部
研究科	看護学研究科
学生総現員	383人
教員総現員	59人
職員総現員	12人
大学経費	883,781千円
大学經常費	856,793千円

No.	35*
大学名	長野県立大学
設置団体	公立大学法人長野県立大学
学長名	金田一 真澄
所在地	380-8525 長野県長野市三輪8丁目49番7号
電話	026-217-2241
F A X	026-235-0026
W e b	https://www.u-nagano.ac.jp/
E-mail	sokei@u-nagano.ac.jp
学部等	グローバルマネジメント学部、健康発達学部
研究科	—
学生総現員	727人
教員総現員	71人
職員総現員	47人
大学経費	1,632,775千円
大学經常費	1,608,150千円

No.	36*
大学名	長野大学
設置団体	公立大学法人長野大学
学長名	中村 英三
所在地	386-1298 長野県上田市下之郷658-1
電話	0268-39-0001
F A X	0268-39-0002
W e b	https://www.nagano.ac.jp/
E-mail	soumu@nagano.ac.jp
学部等	社会福祉学部、環境ツーリズム学部、企業情報学部
研究科	—
学生総現員	1,456人
教員総現員	61人
職員総現員	46人
大学経費	1,684,841千円
大学經常費	1,491,367千円

No.	37*
大学名	公立諏訪東京理科大学
設置団体	公立大学法人公立諏訪東京理科大学
学長名	小越 澄雄
所在地	391-0292 長野県茅野市豊平5000-1
電話	0266-73-1201
F A X	0266-73-1230
W e b	https://www.sus.ac.jp/
E-mail	soumu@admin.sus.ac.jp
学部等	工学部
研究科	工学・マネジメント研究科
学生総現員	1,356人
教員総現員	55人
職員総現員	30人
大学経費	2,705,291千円
大学經常費	1,744,865千円

No.	38*
大学名	富山県立大学
設置団体	公立大学法人富山県立大学
学長名	下山 勲
所在地	939-0398 富山県射水市黒河5180番地
電話	0766-56-7500
F A X	0766-56-6182
W e b	https://www.pu-toyama.ac.jp/
E-mail	n-ohshima@pu-toyama.ac.jp
学部等	工学部、看護学部
研究科	工学研究科
学生総現員	1,879人
教員総現員	198人
職員総現員	52人
大学経費	5,120,019千円
大学經常費	4,455,755千円

No.	39*
大学名	石川県立看護大学
設置団体	石川県公立大学法人
学長名	石垣 和子
所在地	929-1210 石川県かほく市学園台1丁目1番地
電話	076-281-8300
F A X	076-281-8319
W e b	https://www.ishikawa-nu.ac.jp/
E-mail	office@ishikawa-nu.ac.jp
学部等	看護学部
研究科	看護学研究科
学生総現員	374人
教員総現員	54人
職員総現員	12人
大学経費	1,096,140千円
大学經常費	1,036,184千円

No.	40*
大学名	石川県立大学
設置団体	石川県公立大学法人
学長名	西澤 直子
所在地	921-8836 石川県野々市市末松1丁目308番地
電話	076-227-7220
F A X	076-227-7410
W e b	https://www.ishikawa-pu.ac.jp/
E-mail	jimu@ishikawa-pu.ac.jp
学部等	生物資源環境学部
研究科	生物資源環境学研究科
学生総現員	570人
教員総現員	66人
職員総現員	23人
大学経費	1,796,189千円
大学經常費	1,647,222千円

No.	41*
大学名	金沢美術工芸大学
設置団体	公立大学法人金沢美術工芸大学
学長名	山崎 剛
所在地	920-8656 石川県金沢市小立野5丁目11番1号
電話	076-262-3531
F A X	076-262-6594
W e b	https://www.kanazawa-bidai.ac.jp/
E-mail	admin@kanazawa-bidai.ac.jp
学部等	美術工芸学部
研究科	美術工芸研究科
学生総現員	718人
教員総現員	56人
職員総現員	13人
大学経費	1,370,689千円
大学経常費	1,323,627千円

No.	42*
大学名	公立小松大学
設置団体	公立大学法人公立小松大学
学長名	山本 博
所在地	923-0921 石川県小松市土居原町10番地10
電話	0761-23-6600
F A X	0761-48-3248
W e b	https://www.komatsu-u.ac.jp/
E-mail	soumu@komatsu-u.ac.jp
学部等	生産システム科学部、保健医療学部、国際文化交流学部
研究科	—
学生総現員	737人
教員総現員	81人
職員総現員	43人
大学経費	1,840,000千円
大学経常費	1,840,000千円

No.	43*
大学名	福井県立大学
設置団体	公立大学法人福井県立大学
学長名	進士 五十八
所在地	910-1195 福井県永平寺町松岡兼定島4-1-1
電話	0776-61-6000
F A X	0776-61-6011
W e b	https://www.fpu.ac.jp/
E-mail	so-kikaku@fpu.ac.jp
学部等	経済学部、生物資源学部、海洋生物資源学部、看護福祉学部
研究科	経済・経営学研究科、生物資源学研究科、看護福祉学研究科
学生総現員	1,772人
教員総現員	159人
職員総現員	40人
大学経費	4,142,961千円
大学経常費	3,648,198千円

No.	44*
大学名	敦賀市立看護大学
設置団体	公立大学法人敦賀市立看護大学
学長名	交野 好子
所在地	914-0814 福井県敦賀市木崎78号2番地の1
電話	0770-20-5500
F A X	0770-20-5548
W e b	http://www.tsuruga-nu.ac.jp/
E-mail	soumu@tsuruga-nu.ac.jp
学部等	看護学部、助産学専攻科
研究科	看護学研究科
学生総現員	241人
教員総現員	33人
職員総現員	14人
大学経費	602,701千円
大学経常費	600,001千円

No.	45*
大学名	岐阜県立看護大学
設置団体	公立大学法人岐阜県立看護大学
学長名	黒江 ゆり子
所在地	501-6295 岐阜県羽島市江吉良町3047-1
電話	058-397-2300
F A X	058-397-2302
W e b	https://www.gifu-cn.ac.jp/
E-mail	soumu@gifu-cn.ac.jp
学部等	看護学部
研究科	看護学研究科
学生総現員	362人
教員総現員	58人
職員総現員	15人
大学経費	1,040,094千円
大学経常費	1,034,991千円

No.	46
大学名	情報科学芸術大学院大学
設置団体	岐阜県
学長名	三輪 眞弘
所在地	503-0006 岐阜県大垣市加賀野4丁目1番地7
電話	0584-75-6600
F A X	0584-75-6637
W e b	https://www.iamas.ac.jp
E-mail	jimukyoku@ml.iamas.ac.jp
学部等	—
研究科	メディア表現研究科
学生総現員	56人
教員総現員	19人
職員総現員	11人
大学経費	604,129千円
大学経常費	604,129千円

No.	47
大学名	岐阜薬科大学
設置団体	岐阜市
学長名	稲垣 隆司
所在地	501-1196 岐阜県岐阜市大学西1丁目25番地4
電話	058-230-8100
F A X	058-230-8200
W e b	http://www.gifu-pu.ac.jp
E-mail	syomuk@gifu-pu.ac.jp
学部等	薬学部
研究科	薬学研究科
学生総現員	761人
教員総現員	68人
職員総現員	49人
大学経費	2,943,817千円
大学経常費	2,862,866千円

No.	48*
大学名	静岡県立大学
設置団体	静岡県公立大学法人
学長名	鬼頭 宏
所在地	422-8526 静岡県静岡市駿河区谷田52番1号
電話	054-264-5102
F A X	054-264-5099
W e b	https://www.u-shizuoka-ken.ac.jp
E-mail	tyous@u-shizuoka-ken.ac.jp
学部等	薬学部、食品栄養科学部、国際関係学部、経営情報学部、看護学部、薬学部
研究科	薬食生命科学総合学府、国際関係学研究科、経営情報イノベーション研究科、看護学研究科
学生総現員	3,132人
教員総現員	277人
職員総現員	83人
大学経費	6,959,797千円
大学経常費	6,672,797千円

No.	49*
大学名	静岡文化芸術大学
設置団体	公立大学法人静岡文化芸術大学
学長名	横山 俊夫
所在地	430-8533 静岡県浜松市中区中央2丁目1番1号
電話	053-457-6111
F A X	053-457-6123
W e b	https://www.suac.ac.jp
E-mail	soumu@suac.ac.jp
学部等	文化政策学部、デザイン学部
研究科	文化政策研究科、デザイン研究科
学生総現員	1,465人
教員総現員	89人
職員総現員	81人
大学経費	2,820,497千円
大学経常費	2,514,198千円

No.	50
大学名	静岡県立農林環境専門職大学
設置団体	静岡県
学長名	鈴木 滋彦
所在地	438-8577 静岡県磐田市富丘678-1
電話	0538-24-8771
F A X	0538-24-8773
W e b	https://shizuoka-norin-u.ac.jp/
E-mail	noukandaisoumu@pref.shizuoka.lg.jp
学部等	生産環境経営学部
研究科	-
学生総現員	27人
教員総現員	22人
職員総現員	22人
大学経費	740,925千円
大学経常費	381,662千円

No.	51*
大学名	愛知県立大学
設置団体	愛知県公立大学法人
学長名	久富木原 玲
所在地	480-1198 愛知県長久手市茨ヶ廻間1522-3
電話	0561-76-8811
F A X	0561-64-1101
W e b	https://www.aichi-pu.ac.jp
E-mail	jim@bur.aichi-pu.ac.jp
学部等	外国語学部、日本文化学部、教育福祉学部、看護学部、情報科学部
研究科	国際文化研究科、人間発達学研究科、看護学研究科、情報科学研究科
学生総現員	3,480人
教員総現員	212人
職員総現員	100人
大学経費	6,115,123千円
大学経常費	5,711,916千円

No.	52*
大学名	愛知県立芸術大学
設置団体	愛知県公立大学法人
学長名	戸山 俊樹
所在地	480-1194 愛知県長久手市岩作三ヶ峯1-114
電話	0561-76-2492
F A X	0561-62-2720
W e b	https://www.aichi-fam-u.ac.jp/
E-mail	aigeiweb@mail.aichi-fam-u.ac.jp
学部等	美術学部、音楽学部
研究科	美術研究科、音楽研究科
学生総現員	1,021人
教員総現員	87人
職員総現員	44人
大学経費	2,212,890千円
大学経常費	2,106,014千円

No.	53*
大学名	名古屋市立大学
設置団体	公立大学法人名古屋市立大学
学長名	郡 健二郎
所在地	467-8601 愛知県名古屋市長久手市瑞穂区瑞穂町字川澄1
電話	052-853-8005
F A X	052-841-6201
W e b	https://www.nagoya-cu.ac.jp
E-mail	kikakuhyouka@sec.nagoya-cu.ac.jp
学部等	医学部、薬学部、経済学部、人文社会学部、芸術工学部、看護学部、総合生命理学部
研究科	医学研究科、薬学研究科、経済学研究科、人間文化研究科、芸術工学研究科、看護学研究科、理学研究科
学生総現員	4,609人
教員総現員	537人
職員総現員	1,409人
大学経費	12,919,684千円
大学経常費	9,543,688千円

No.	54*
大学名	三重県立看護大学
設置団体	公立大学法人三重県立看護大学
学長名	菱沼 典子
所在地	514-0116 三重県津市夢が丘1丁目1番地1
電話	059-233-5600
F A X	059-233-5666
W e b	http://www.mcn.ac.jp/
E-mail	daihyo@mcn.ac.jp
学部等	看護学部
研究科	看護学研究科
学生総現員	437人
教員総現員	50人
職員総現員	12人
大学経費	1,185,603千円
大学経常費	1,107,953千円

No.	55*
大学名	滋賀県立大学
設置団体	公立大学法人滋賀県立大学
学長名	廣川 能嗣
所在地	522-8533 滋賀県彦根市八坂町2500
電話	0749-28-8200
F A X	0749-28-8470
W e b	https://www.usp.ac.jp/
E-mail	keiei_kikaku@office.usp.ac.jp
学部等	環境科学部、工学部、人間文化学部、人間看護学部
研究科	環境科学研究科、工学研究科、人間文化科学研究科、人間看護学研究科
学生総現員	2,881人
教員総現員	206人
職員総現員	58人
大学経費	5,360,925千円
大学経常費	4,752,600千円

No.	56*
大学名	京都府立大学
設置団体	京都府公立大学法人
学長名	塚本 康浩
所在地	606-8522 京都府京都市左京区下鴨半木町1-5
電話	075-703-5101
F A X	075-703-5149
W e b	https://www.kpu.ac.jp
E-mail	kikacho@kpu.ac.jp
学部等	文学部、公共政策学部、生命環境学部
研究科	文学研究科、公共政策学研究科、生命環境科学研究科
学生総現員	2,118人
教員総現員	151人
職員総現員	57人
大学経費	3,762,448千円
大学経常費	3,690,448千円

No.	57*
大学名	京都府立医科大学
設置団体	京都府公立大学法人
学長名	竹中 洋
所在地	602-8566 京都府京都市上京区河原町通広小路上る梶井町465
電話	075-251-5111
FAX	075-211-7093
Web	https://www.kpu-m.ac.jp/
E-mail	soumu02@koto.kpu-m.ac.jp
学部等	医学部
研究科	医学研究科、保健看護学研究科
学生総現員	1,376人
教員総現員	464人
職員総現員	1,385人
大学経費	6,548,629千円
大学経常費	6,513,502千円

No.	58*
大学名	京都市立芸術大学
設置団体	公立大学法人京都市立芸術大学
学長名	赤松 玉女
所在地	610-1197 京都府京都市西京区大枝杏掛町13-6
電話	075-334-2200
FAX	075-332-0709
Web	https://www.kcua.ac.jp/
E-mail	somukoho@kcua.ac.jp
学部等	美術学部、音楽学部
研究科	美術研究科、音楽研究科
学生総現員	1,037人
教員総現員	97人
職員総現員	31人
大学経費	2,389,000千円
大学経常費	2,389,000千円

No.	59*
大学名	福知山公立大学
設置団体	公立大学法人福知山公立大学
学長名	井口 和起
所在地	620-0886 京都府福知山市字堀3370
電話	0773-24-7100
FAX	0773-24-7170
Web	https://www.fukuchiyama.ac.jp/
E-mail	general@fukuchiyama.ac.jp
学部等	地域経営学部、情報学部
研究科	—
学生総現員	619人
教員総現員	41人
職員総現員	20人
大学経費	1,282,100千円
大学経常費	927,100千円

No.	60*
大学名	大阪府立大学
設置団体	公立大学法人大阪
学長名	辰巳 砂 昌弘
所在地	599-8531 大阪府堺市中区学園町1番1号
電話	072-252-1161
FAX	072-254-8421
Web	https://www.osakafu-u.ac.jp/
E-mail	jimukyoku@ao.osakafu-u.ac.jp
学部等	現代システム科学域、生命環境科学域、地域保健学域、工学域
研究科	工学研究科、生命環境科学研究科、理学系研究科、経済学研究科、人間社会システム科学研究科、看護学研究科、総合リハビリテーション学研究科
学生総現員	7,705人
教員総現員	643人
職員総現員	192人
大学経費	20,102,928千円
大学経常費	14,245,724千円

No.	61*
大学名	大阪市立大学
設置団体	公立大学法人大阪
学長名	荒川 哲男
所在地	558-8585 大阪府大阪市住吉区杉本3-3-138
電話	06-6605-2011
FAX	06-6692-1295
Web	https://www.osaka-cu.ac.jp/
E-mail	kodaikyo@ado.osaka-cu.ac.jp
学部等	商学部、経済学部、法学部、文学部、理学部、工学部、医学部、生活科学部
研究科	経営学研究科、経済学研究科、法学研究科(専)、文学研究科、理学研究科、工学研究科、医学研究科、看護学研究科、生活科学研究科、都市経営研究科、創造都市研究科
学生総現員	8,306人
教員総現員	730人
職員総現員	1,603人
大学経費	21,208,582千円
大学経常費	16,839,403千円

No.	62*
大学名	兵庫県立大学
設置団体	公立大学法人兵庫県立大学
学長名	太田 勲
所在地	651-2197 兵庫県神戸市西区学園西町8丁目2-1
電話	078-794-6580
FAX	078-794-5575
Web	https://www.u-hyogo.ac.jp/
E-mail	noriko_okada@ofc.u-hyogo.ac.jp
学部等	国際商経学部、社会情報科学部、工学部、環境人間学部、看護学部、理学部
研究科	経済学研究科、経営学研究科、工学研究科、物質理学研究科、生命理学研究科、環境人間学研究科、看護学研究科、応用情報科学研究科、シミュレーション学研究科、地域資源マネジメント研究科、減災復興政策研究科、会計研究科(専)、経営研究科(専)、緑環境景観マネジメント研究科(専)
学生総現員	6,540人
教員総現員	528人
職員総現員	127人
大学経費	14,870,426千円
大学経常費	14,277,536千円

No.	63*
大学名	神戸市外国語大学
設置団体	公立大学法人神戸市外国語大学
学長名	指 昭博
所在地	651-2187 兵庫県神戸市西区学園東町9丁目1
電話	078-794-8121
FAX	078-792-9020
Web	http://www.kobe-cufs.ac.jp
E-mail	zaimu@office.kobe-cufs.ac.jp
学部等	外国語学部
研究科	外国語学研究科
学生総現員	2,267人
教員総現員	77人
職員総現員	47人
大学経費	2,570,939千円
大学経常費	2,342,139千円

No.	64*
大学名	神戸市看護大学
設置団体	公立大学法人神戸市看護大学
学長名	南 裕子
所在地	651-2103 兵庫県神戸市西区学園西町3丁目4番地
電話	078-794-8080
FAX	078-794-8086
Web	https://www.kobe-ccn.ac.jp/
E-mail	shomu2@kobe-ccn.ac.jp
学部等	看護学部
研究科	看護学研究科
学生総現員	461人
教員総現員	57人
職員総現員	19人
大学経費	1,252,769千円
大学経常費	1,197,769千円

No.	65*
大学名	奈良県立医科大学
設置団体	公立大学法人奈良県立医科大学
学長名	細井 裕司
所在地	634-8521 奈良県橿原市四条町840番地
電話	0744-22-3051
F A X	0744-25-7657
W e b	http://www.naramed-u.ac.jp/
E-mail	soumuka@naramed-u.ac.jp
学部等	医学部
研究科	医学研究科、看護学研究科
学生総現員	1,275人
教員総現員	377人
職員総現員	1,530人
大学経費	9,769,600千円
大学経常費	9,048,800千円

No.	66*
大学名	奈良県立大学
設置団体	公立大学法人奈良県立大学
学長名	浅田 尚紀
所在地	630-8258 奈良県奈良市船橋町10番地
電話	0742-22-4978
F A X	0742-22-4991
W e b	https://www.narapu.ac.jp/
E-mail	general@narapu.ac.jp
学部等	地域創造学部
研究科	-
学生総現員	657人
教員総現員	35人
職員総現員	17人
大学経費	905,496千円
大学経常費	905,496千円

No.	67*
大学名	和歌山県立医科大学
設置団体	公立大学法人和歌山県立医科大学
学長名	宮下 和久
所在地	641-8509 和歌山県和歌山市紀三井寺811番地1
電話	073-447-2300
F A X	073-441-0713
W e b	https://www.wakayama-med.ac.jp
E-mail	waidai@wakayama-med.ac.jp
学部等	医学部、保健看護学部、助産学専攻科
研究科	医学研究科、保健看護学研究科
学生総現員	1,150人
教員総現員	386人
職員総現員	1,305人
大学経費	18,467,382千円
大学経常費	7,744,366千円

No.	68*
大学名	公立鳥取環境大学
設置団体	公立大学法人公立鳥取環境大学
学長名	江崎 信芳
所在地	689-1111 鳥取県鳥取市若葉台北一丁目1番1号
電話	0857-38-6700
F A X	0857-38-6717
W e b	https://www.kankyo-u.ac.jp
E-mail	soumu@kankyo-u.ac.jp
学部等	環境学部、経営学部
研究科	環境経営研究科
学生総現員	1,246人
教員総現員	63人
職員総現員	69人
大学経費	1,968,800千円
大学経常費	1,799,334千円

No.	69*
大学名	島根県立大学
設置団体	公立大学法人島根県立大学
学長名	清原 正義
所在地	697-0016 島根県浜田市野原町2433-2
電話	0855-24-2200
F A X	0855-24-2208
W e b	http://www.u-shimane.ac.jp/
E-mail	soumu@u-shimane.ac.jp
学部等	総合政策学部、看護栄養学部、人間文化学部、別科助産学専攻
研究科	北東アジア開発研究科、看護学研究科
学生総現員	1,833人
教員総現員	159人
職員総現員	82人
大学経費	3,313,589千円
大学経常費	3,255,389千円

No.	70*
大学名	岡山県立大学
設置団体	公立大学法人岡山県立大学
学長名	沖 陽子
所在地	719-1197 岡山県総社市窪木111
電話	0866-94-2111
F A X	0866-94-2196
W e b	https://www.oka-pu.ac.jp
E-mail	kodaikyo@ad.oka-pu.ac.jp
学部等	保健福祉学部、情報工学部、デザイン学部
研究科	保健福祉学研究科、情報系工学研究科、デザイン学研究科
学生総現員	1,812人
教員総現員	155人
職員総現員	58人
大学経費	3,642,804千円
大学経常費	3,563,337千円

No.	71*
大学名	新見公立大学
設置団体	公立大学法人新見公立大学
学長名	公文 裕巳
所在地	718-8585 岡山県新見市西方1263番地2
電話	0867-72-0634
F A X	0867-72-1492
W e b	https://www.niimi-u.ac.jp/
E-mail	soumu@niimi-u.ac.jp
学部等	健康科学部、助産学専攻科
研究科	看護学研究科
学生総現員	510人
教員総現員	67人
職員総現員	13人
大学経費	2,413,727千円
大学経常費	1,197,494千円

No.	72*
大学名	県立広島大学
設置団体	公立大学法人県立広島大学
学長名	中村 健一
所在地	734-8558 広島県広島市南区字品東1丁目1番71号
電話	082-251-5178
F A X	082-251-9405
W e b	https://www.pu-hiroshima.ac.jp/
E-mail	honbusoumu@pu-hiroshima.ac.jp
学部等	地域創生学部、生物資源科学部、保健福祉学部
研究科	総合学術研究科、経営管理研究科(専)
学生総現員	2,576人
教員総現員	235人
職員総現員	134人
大学経費	6,492,691千円
大学経常費	6,046,844千円

No.	73*
大学名	広島市立大学
設置団体	公立大学法人広島市立大学
学長名	若林 真一
所在地	731-3194 広島県広島市安佐南区大塚東三丁目4番1号
電話	082-830-1500
F A X	082-830-1656
W e b	https://www.hiroshima-cu.ac.jp
E-mail	shomu@office.hiroshima-cu.ac.jp
学部等	国際学部、情報科学部、芸術学部
研究科	国際学研究所、情報科学研究科、芸術学研究科、平和学研究科
学生総現員	2,030人
教員総現員	193人
職員総現員	56人
大学経費	4,835,707千円
大学経常費	4,823,434千円

No.	74*
大学名	尾道市立大学
設置団体	公立大学法人尾道市立大学
学長名	藤澤 毅
所在地	722-8506 広島県尾道市久山田町1600番地2
電話	0848-22-8311
F A X	0848-22-5460
W e b	https://www.onomichi-u.ac.jp/
E-mail	kikakukouhou@onomichi-u.ac.jp
学部等	経済情報学部、芸術文化学部
研究科	経済情報研究科、日本文学研究科、美術研究科
学生総現員	1,454人
教員総現員	62人
職員総現員	25人
大学経費	1,470,769千円
大学経常費	1,362,769千円

No.	75
大学名	福山市立大学
設置団体	福山市
学長名	田丸 敏高
所在地	721-0964 広島県福山市港町二丁目19番1号
電話	084-999-1111
F A X	084-928-1248
W e b	https://www.fcu.ac.jp/
E-mail	soumu@fcu.ac.jp
学部等	教育学部、都市経営学部
研究科	教育学研究科、都市経営学研究科
学生総現員	1,096人
教員総現員	57人
職員総現員	50人
大学経費	1,437,580千円
大学経常費	1,337,744千円

No.	76*
大学名	山口県立大学
設置団体	公立大学法人山口県立大学
学長名	加登田 恵子
所在地	753-8502 山口県山口市桜島3丁目2-1
電話	083-928-0211
F A X	083-928-2251
W e b	https://www.ypu.jp/
E-mail	webmaster2@yamaguchi-pu.ac.jp
学部等	国際文化学部、社会福祉学部、看護栄養学部
研究科	国際文化学研究科、健康福祉学研究科
学生総現員	1,386人
教員総現員	88人
職員総現員	35人
大学経費	2,654,484千円
大学経常費	2,311,402千円

No.	77*
大学名	下関市立大学
設置団体	公立大学法人下関市立大学
学長名	川波 洋一
所在地	751-8510 山口県下関市大学町2丁目1番1号
電話	083-252-0288
F A X	083-252-8099
W e b	https://www.shimonoseki-cu.ac.jp/
E-mail	syomu@shimonoseki-cu.ac.jp
学部等	経済学部
研究科	経済学研究科
学生総現員	2,126人
教員総現員	62人
職員総現員	52人
大学経費	1,721,543千円
大学経常費	1,585,843千円

No.	78*
大学名	山陽小野田市立山口東京理科大学
設置団体	公立大学法人山陽小野田市立山口東京理科大学
学長名	望月 正隆
所在地	756-0884 山口県山陽小野田市大学通1-1-1
電話	0836-88-3500
F A X	0836-88-3400
W e b	http://www.socu.ac.jp/
E-mail	somu@admin.socu.ac.jp
学部等	工学部、薬学部
研究科	工学研究科
学生総現員	1,267人
教員総現員	107人
職員総現員	45人
大学経費	2,544,818千円
大学経常費	2,483,018千円

No.	79
大学名	香川県立保健医療大学
設置団体	香川県
学長名	井伊 久美子
所在地	761-0123 香川県高松市牟礼町原281番地1
電話	087-870-1212
F A X	087-870-1202
W e b	https://www.kagawa-puhs.ac.jp/
E-mail	mizuta-m@chs.pref.kagawa.jp
学部等	保健医療学部、助産学専攻科
研究科	保健医療学研究科
学生総現員	389人
教員総現員	52人
職員総現員	12人
大学経費	843,489千円
大学経常費	831,297千円

No.	80*
大学名	愛媛県立医療技術大学
設置団体	公立大学法人愛媛県立医療技術大学
学長名	安川 正貴
所在地	791-2101 愛媛県伊予郡砥部町高尾田543番地
電話	089-958-2111
F A X	089-958-2177
W e b	https://www.epu.ac.jp/
E-mail	iryodai@epu.ac.jp
学部等	保健科学部、助産学専攻科
研究科	保健医療学研究科
学生総現員	423人
教員総現員	57人
職員総現員	13人
大学経費	967,300千円
大学経常費	967,300千円

No.	81*
大学名	高知県立大学
設置団体	高知県公立大学法人
学長名	野嶋 佐由美
所在地	781-8515 高知県高知市池2751番地1
電話	088-847-8700
F A X	088-847-8670
W e b	https://www.u-kochi.ac.jp/
E-mail	ers@cc.u-kochi.ac.jp
学部等	文化学部、看護学部、社会福祉学部、健康栄養学部
研究科	看護学研究科、人間生活学研究科
学生総現員	1,545人
教員総現員	125人
職員総現員	62人
大学経費	2,529,764千円
大学経常費	2,367,894千円

No.	82*
大学名	高知工科大学
設置団体	高知県公立大学法人
学長名	磯部 雅彦
所在地	782-8502 高知県香美市土佐山田町宮ノ口185番地
電話	0887-53-1111
F A X	0887-57-2000
W e b	https://www.kochi-tech.ac.jp/
E-mail	general@ml.kochi-tech.ac.jp
学部等	システム工学群、環境理工学群、情報学群、経済・マネジメント学群
研究科	工学研究科
学生総現員	2,637人
教員総現員	169人
職員総現員	87人
大学経費	5,709,915千円
大学経常費	5,444,915千円

No.	83*
大学名	九州歯科大学
設置団体	公立大学法人九州歯科大学
学長名	西原 達次
所在地	803-8580 福岡県北九州市小倉北区真鶴2丁目6番1号
電話	093-582-1131
F A X	093-582-6000
W e b	https://www.kyu-dent.ac.jp/
E-mail	kikaku@kyu-dent.ac.jp
学部等	歯学部
研究科	歯学研究科
学生総現員	746人
教員総現員	122人
職員総現員	71人
大学経費	2,399,516千円
大学経常費	2,399,516千円

No.	84*
大学名	福岡女子大学
設置団体	公立大学法人福岡女子大学
学長名	梶山 千里
所在地	813-8529 福岡県福岡市東区香住ヶ丘1丁目1番1号
電話	092-661-2411
F A X	092-661-2420
W e b	http://www.fwu.ac.jp
E-mail	soumu5@fwu.ac.jp
学部等	国際文理学部
研究科	人文社会科学研究科、人間環境科学研究科
学生総現員	1,072人
教員総現員	91人
職員総現員	27人
大学経費	2,154,905千円
大学経常費	2,154,905千円

No.	85*
大学名	福岡県立大学
設置団体	公立大学法人福岡県立大学
学長名	柴田 洋三郎
所在地	825-8585 福岡県田川市伊田4395番地
電話	0947-42-2118
F A X	0947-42-6171
W e b	http://www.fukuoka-pu.ac.jp
E-mail	syomu5@fukuoka-pu.ac.jp
学部等	人間社会学部、看護学部
研究科	人間社会学研究科、看護学研究科
学生総現員	1,105人
教員総現員	107人
職員総現員	21人
大学経費	1,903,928千円
大学経常費	1,903,928千円

No.	86*
大学名	北九州市立大学
設置団体	公立大学法人北九州市立大学
学長名	松尾 太加志
所在地	802-8577 福岡県北九州市小倉南区北方4丁目2-1
電話	093-964-4004
F A X	093-964-4000
W e b	https://www.kitakyu-u.ac.jp/
E-mail	shomu@kitakyu-u.ac.jp
学部等	外国語学部、経済学部、文学部、法学部、地域創生学群、国際環境工学部
研究科	法学研究科、社会システム研究科、マネジメント研究科(専)、国際環境工学研究科
学生総現員	6,717人
教員総現員	263人
職員総現員	79人
大学経費	7,665,250千円
大学経常費	7,470,350千円

No.	87*
大学名	長崎県立大学
設置団体	長崎県公立大学法人
学長名	木村 務
所在地	858-8580 長崎県佐世保市川下町123
電話	0956-47-2191
F A X	0956-47-6941
W e b	http://sun.ac.jp
E-mail	kikaku@sun.ac.jp
学部等	経営学部、地域創造学部、国際社会学部、情報システム学部、看護栄養学部
研究科	人間健康科学研究科、地域創生研究科
学生総現員	3,011人
教員総現員	155人
職員総現員	53人
大学経費	4,523,284千円
大学経常費	4,523,284千円

No.	88*
大学名	熊本県立大学
設置団体	公立大学法人熊本県立大学
学長名	半藤 英明
所在地	862-8502 熊本県熊本市東区月出3丁目1番100号
電話	096-383-2929
F A X	096-384-6765
W e b	https://www.pu-kumamoto.ac.jp
E-mail	kikaku@pu-kumamoto.ac.jp
学部等	文学部、環境共生学部、総合管理学部
研究科	文学研究科、環境共生学研究科、アドミニストレーション研究科
学生総現員	2,212人
教員総現員	88人
職員総現員	36人
大学経費	2,620,940千円
大学経常費	2,472,729千円

No.	89*
大学名	大分県立看護科学大学
設置団体	公立大学法人大分県立看護科学大学
学長名	村嶋 幸代
所在地	870-1201 大分県大分市廻栖野2944-9
電話	097-586-4300
F A X	097-586-4370
W e b	http://www.oita-nhs.ac.jp
E-mail	somu@oita-nhs.ac.jp
学部等	看護学部
研究科	看護学研究科
学生総現員	434人
教員総現員	54人
職員総現員	10人
大学経費	1,327,506千円
大学経常費	1,257,268千円

No.	90*
大学名	宮崎県立看護大学
設置団体	公立大学法人宮崎県立看護大学
学長名	平野 かよ子
所在地	880-0929 宮崎県宮崎市まなび野3丁目5番地1
電話	0985-59-7700
F A X	0985-59-7771
W e b	https://www.mpu.ac.jp/
E-mail	info@mpu.ac.jp
学部等	看護学部
研究科	看護学研究科
学生総現員	425人
教員総現員	53人
職員総現員	18人
大学経費	1,087,516千円
大学経常費	1,071,606千円

No.	91*
大学名	宮崎公立大学
設置団体	公立大学法人宮崎公立大学
学長名	有馬 晋作
所在地	880-8520 宮崎県宮崎市船塚1丁目1番地2
電話	0985-20-2000
F A X	0985-20-4820
W e b	http://www.miyazaki-mu.ac.jp
E-mail	soumuka@miyazaki-mu.ac.jp
学部等	人文学部
研究科	—
学生総現員	901人
教員総現員	33人
職員総現員	40人
大学経費	1,152,055千円
大学経常費	1,072,448千円

No.	92
大学名	沖縄県立芸術大学
設置団体	沖縄県
学長名	波多野 泉
所在地	903-8602 沖縄県那覇市首里当蔵町1丁目4番地
電話	098-882-5000
F A X	098-882-5033
W e b	http://www.okigei.ac.jp
E-mail	syomu@okigei.ac.jp
学部等	美術工芸学部、音楽学部
研究科	造形芸術研究科、音楽芸術研究科、芸術文化学研究科
学生総現員	549人
教員総現員	78人
職員総現員	21人
大学経費	2,073,834千円
大学経常費	1,729,886千円

No.	93
大学名	沖縄県立看護大学
設置団体	沖縄県
学長名	嘉手苺 英子
所在地	902-8513 沖縄県那覇市与儀1丁目24番1号
電話	098-833-8800
F A X	098-833-5133
W e b	https://www.okinawa-nurs.ac.jp/
E-mail	kenkyuhi@okinawa-nurs.ac.jp
学部等	看護学部
研究科	保健看護学研究科
学生総現員	356人
教員総現員	46人
職員総現員	14人
大学経費	928,479千円
大学経常費	910,190千円

No.	94*
大学名	名桜大学
設置団体	公立大学法人名桜大学
学長名	砂川 昌範
所在地	905-8585 沖縄県名護市字為又1220番地の1
電話	0980-51-1100
F A X	0980-52-4640
W e b	https://www.meio-u.ac.jp
E-mail	soumu@meio-u.ac.jp
学部等	国際学群、人間健康学部、助産学専攻科
研究科	国際文化研究科、看護学研究科
学生総現員	2,056人
教員総現員	107人
職員総現員	55人
大学経費	3,195,440千円
大学経常費	3,026,805千円

※ 学長名は令和3年3月時点。

※ 研究科の(専)は、「専門職学位課程」または「専門職学位課程を含む課程」。

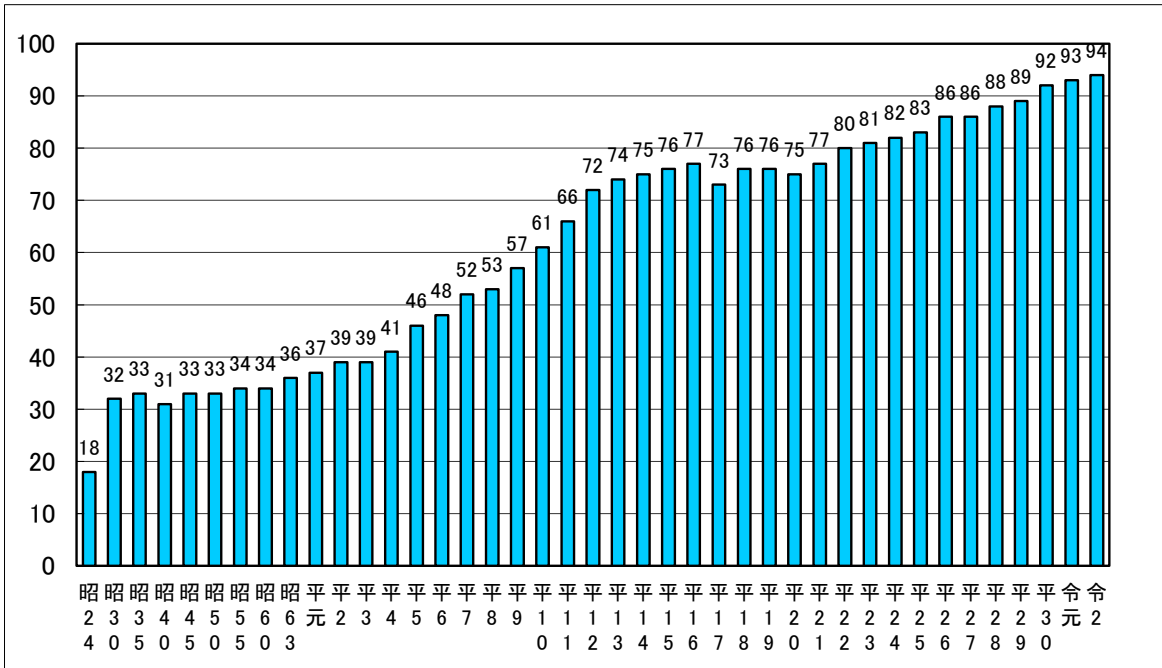
5(1) 年表・公立大学の設置動向

昭23.4	神戸商科大学開学
昭24.4	東京都立大学開学 横浜市立大学開学 岐阜薬科大学開学 名古屋薬科大学開学 西京大学開学 大阪女子大学開学 大阪市立大学開学 神戸市外国語大学開学 姫路工業大学開学 高知女子大学開学 岐阜医工科大学開学 鹿児島県立大学開学 兵庫農科大学開学 愛媛県立松山農科大学開学 九州歯科大学開学 熊本女子大学開学 大阪府立浪速大学開学
昭25.4	札幌医科大学開学 京都市立美術大学開学 北九州外国語大学開学 香川県立農科大学開学 福岡女子大学開学 静岡農科大学開学 三重県立大学開学 名古屋市立大学開学(名古屋女子医科大学と名古屋薬科大学を統合) 茨城県立農科大学開学 岐阜医工科大学を岐阜県立大学に改称
昭26.4	島根農科大学開学 静岡農科大学が静岡大学農学部へ移管
昭27.4	福島県立医科大学開学 京都府立医科大学開学 大阪市立医科大学開学 奈良県立医科大学開学 神戸医科大学開学 和歌山県立医科大学開学 広島医科大学開学 山口県立医科大学開学 茨城県立農科大学が茨城大学農学部へ移管 岐阜県立大学工学部が岐阜大学工学部へ移管
昭28.4	静岡薬科大学開学 北九州外国語大学を北九州大学に改称
昭29.4	岐阜県立大学を岐阜県立医科大学に改称 愛媛県立松山農科大学が愛媛大学農学部へ移管
昭30.4	金沢美術工芸大学開学 大阪市立医科大学が大阪市立大学へ統合 広島医科大学が広島大学医学部へ移管
昭30.9	大阪府立浪速大学を大阪府立大学に改称
昭31.4	香川県立農科大学が香川大学農学部へ移管 鹿児島県立大学が鹿児島大学医学部、工学部へ移管
昭32.4	高崎経済大学開学 愛知県立女子大学開学
昭34.5	西京大学を京都府立大学に改称
昭35.4	都留文科大学開学
昭37.4	下関市立大学開学(昭和31年開学の下関商業短期大学-夜間-を昼間4年制に改組)
昭39.4	岐阜県立医科大学が岐阜大学医学部へ移管 神戸医科大学が神戸大学医学部へ移管 山口県立医科大学が山口大学医学部へ移管
昭40.4	広島女子大学開学 島根農科大学が島根大学農学部へ移管
昭41.4	愛知県立大学開学(愛知県立女子大学を母体として新規開学) 愛知県立芸術大学開学 兵庫農科大学が神戸大学農学部へ移管
昭42.4	静岡女子大学開学 長崎県立国際経済大学開学
昭44.4	京都市立美術大学と京都市立音楽短期大学を統合し京都市立芸術大学を開学
昭47.4	三重県立大学が三重大学水産学部、医学部へ移管
昭50.4	山口女子大学開学
昭55.4	群馬県立女子大学開学
昭61.4	東京都立科学技術大学開学 沖縄県立芸術大学開学
昭62.4	静岡県立大学開学(静岡薬科大学と静岡女子大学を改組・統合)
昭63.4	釧路公立大学開学
平元.4	広島県立大学開学
平2.3	静岡女子大学閉学 静岡薬科大学閉学
平2.4	富山県立大学開学 奈良県立商科大学開学
平3.4	長崎県立国際経済大学を長崎県立大学に改称
平4.4	福井県立大学開学 福岡県立大学開学

平5.4	青森公立大学開学 会津大学開学 兵庫県立看護大学開学 岡山県立大学開学 宮崎公立大学開学
平6.4	大阪府立看護大学開学 広島市立大学開学 熊本女子大学を熊本県立大学に改称
平7.4	茨城県立医療大学開学 長野県看護大学開学 愛知県立看護大学開学 滋賀県立大学開学
平8.4	神戸市看護大学開学 山口女子大学を山口県立大学に改称
平9.4	宮城大学開学 前橋工科大学開学 三重県立看護大学開学 宮崎県立看護大学開学
平10.4	岩手県立大学開学 東京都立保健科学大学開学 山梨県立看護大学開学 大分県立看護科学大学開学
平11.4	青森県立保健大学開学 秋田県立大学開学 埼玉県立大学開学 県立長崎シーボルト大学開学 沖縄県立看護大学開学
平12.4	公立ほこだて未来大学開学 山形県立保健医療大学開学 石川県立看護大学開学 岐阜県立看護大学開学 島根県立大学開学 広島県立保健福祉大学開学 広島女子大学を県立広島女子大学に改称
平13.4	尾道大学開学(昭和25年開学の尾道短期大学を4年制に改組) 情報科学芸術大学院大学開学 奈良県立商科大学を奈良県立大学に改称 北九州大学を北九州市立大学に改称
平14.4	新潟県立看護大学開学
平15.4	神奈川県立保健福祉大学開学
平16.4	国際教養大学開学 香川県立保健医療大学開学 愛媛県立医療技術大学開学 兵庫県立大学開学(姫路工業大学、神戸商科大学、兵庫県立看護大学を改組・統合)
平17.4	群馬県立県民健康科学大学開学 首都大学東京開学 (東京都立大学、東京都立科学技術大学、東京都立保健科学大学、東京都立短期大学を改組・統合) 石川県立大学開学 山梨県立大学開学(山梨県立女子短期大学、山梨県立看護大学を改組・統合) 大阪府立大学開学(大阪府立大学、大阪女子大学、大阪府立看護大学を改組・統合) 県立広島大学開学(県立広島女子大学、広島県立大学、広島県立保健福祉大学を改組・統合)
平18.4	名寄市立大学開学 札幌市立大学開学 産業技術大学院大学開学
平20.4	長崎県立大学開学(長崎県立大学、県立長崎シーボルト大学を改組・統合)
平21.4	千葉県立保健医療大学開学 新潟県立大学開学 愛知県立大学開学(愛知県立大学、愛知県立看護大学を改組・統合) 高知工科大学(平成9年開学)が公立大学法人へ設置者変更
平22.4	静岡文化芸術大学(平成12年開学)が公立大学法人へ設置者変更 新見公立大学開学(昭和55年開学の新見公立短期大学を4年制に改組) 名桜大学(平成6年開学)が公立大学法人へ設置者変更
平23.4	福山市立大学開学 高知女子大学を高知県立大学に改称
平24.4	鳥取環境大学(平成13年開学)が公立大学法人へ設置者変更 尾道大学を尾道市立大学に改称
平25.4	秋田公立美術大学開学
平26.4	山形県立米沢栄養大学開学 長岡造形大学(平成6年開学)が公立大学法人へ設置者変更 敦賀市立看護大学開学
平27.4	鳥取環境大学を公立鳥取環境大学に改称 高知県公立大学法人と公立大学法人高知工科大学が合併
平28.4	福知山公立大学(平成12年開学)が公立大学法人へ設置者変更 山陽小野田市立山口東京理科大学(平成7年開学)が公立大学法人へ設置者変更
平29.4	長野大学(昭和41年開学)が公立大学法人へ設置者変更
平30.4	長野県立大学開学 公立諏訪東京理科大学(平成12年開学)が公立大学法人へ設置者変更 公立小松大学開学
平31.4	公立千歳科学技術大学(平成10年開学)が公立大学法人へ設置者変更 公立大学法人大阪府立大学と公立大学法人大阪市立大学が統合され、公立大学法人大阪を設置
令2.4	首都大学東京を東京都立大学に改称 産業技術大学院大学を東京都立産業技術大学院大学に改称 静岡県立農林環境専門職大学開学

※設置者変更については、学校法人からの変更についてのみ記載。公立大学法人の設立動向については、P23～P24を参照のこと。

5(2) 公立大学設置の推移



平成元年以降の新規開学、再編統合、設置者変更等

●医療系22大学

- 茨城県立医療大学 (平成7.4)
- 長野県看護大学 (平成7.4)
- 神戸市看護大学 (平成8.4)
- 三重県立看護大学 (平成9.4)
- 宮崎県立看護大学 (平成9.4)
- 大分県立看護科学大学 (平成10.4)
- 青森県立保健大学 (平成11.4)
- 埼玉県立大学 (平成11.4)
- 沖縄県立看護大学 (平成11.4)
- 山形県立保健医療大学 (平成12.4)
- 石川県立看護大学 (平成12.4)
- 岐阜県立看護大学 (平成12.4)
- 新潟県立看護大学 (平成14.4)
- 神奈川県立保健福祉大学 (平成15.4)
- 香川県立保健医療大学 (平成16.4)
- 愛媛県立医療技術大学 (平成16.4)
- 群馬県立県民健康科学大学 (平成17.4)
- 名寄市立大学 (平成18.4)
- 千葉県立保健医療大学 (平成21.4)
- 新見公立大学 (平成22.4)
- 山形県立米沢栄養大学 (平成26.4)
- 敦賀市立看護大学 (平成26.4)

●その他38大学

- 富山県立大学 (平成2.4)
- 奈良県立商科大学 [奈良県立大学] (平成2.4)
- 福井県立大学 (平成4.4)
- 福岡県立大学 (平成4.4)
- 岡山県立大学 (平成5.4)
- 会津大学 (平成5.4)
- 青森公立大学 (平成5.4)
- 宮崎公立大学 (平成5.4)
- 広島市立大学 (平成6.4)
- 滋賀県立大学 (平成7.4)
- 宮城大学 (平成9.4)
- 前橋工科大学 (平成9.4)
- 岩手県立大学 (平成10.4)
- 秋田県立大学 (平成11.4)
- 公立はこだて未来大学 (平成12.4)
- 島根県立大学 (平成12.4)
- 尾道大学 [尾道市立大学] (平成13.4)
- 情報科学芸術大学院大学 (平成13.4)
- 国際教養大学 (平成16.4)
- 石川県立大学 (平成17.4)
- 札幌市立大学 (平成18.4)
- 産業技術大学院大学 (平成18.4)
- 新潟県立大学 (平成21.4)
- 高知工科大学 (平成21.4)
- 静岡文化芸術大学 (平成22.4)
- 名桜大学 (平成22.4)
- 福山市立大学 (平成23.4)
- 鳥取環境大学 [公立鳥取環境大学] (平成24.4)
- 秋田公立美術大学 (平成25.4)
- 長岡造形大学 (平成26.4)
- 福知山公立大学 (平成28.4)
- 山陽小野田市立山口東京理科大学 (平成28.4)
- 長野大学 (平成29.4)
- 長野県立大学 (平成30.4)
- 公立諏訪東京理科大学 (平成30.4)
- 公立小松大学 (平成30.4)
- 公立千歳科学技術大学 (平成31.4)
- 静岡県立農林環境専門職大学 (令和2.4)

●再編統合7大学

- 兵庫県立大学 (平成16.4姫路工業大学、神戸商科大学、兵庫県立看護大学 [平成5.4開学])
- 東京都立大学 (平成17.4東京都立大学、東京都立科学技術大学、東京都立保健科学大学 [平成10.4開学]、東京都立短期大学) ※令和2.4首都大学東京から東京都立大学に改称
- 山梨県立大学 (平成17.4山梨県立女子短期大学、山梨県立看護大学 [平成10.4開学])
- 大阪府立大学 (平成17.4大阪府立大学、大阪女子大学、大阪府立看護大学 [平成6.4開学])
- 県立広島大学 (平成17.4県立広島女子大学、広島県立大学 [平成元.4開学]、広島県立保健福祉大学 [平成12.4開学])
- 長崎県立大学 (平成20.4長崎県立大学、県立長崎シーボルト大学 [平成11.4開学])
- 愛知県立大学 (平成21.4愛知県立大学、愛知県立看護大学 [平成7.4開学])

5(3) 公立大学法人一覧 ※短期大学のみを設置する公立大学法人を含む。

No	設立年度	公立大学法人名	設立団体	設置大学名	備考
1	2004(H16)	公立大学法人国際教養大学	秋田県	国際教養大学	
2	2005(H17)	公立大学法人岩手県立大学	岩手県	岩手県立大学	学長を理事長と別に任命
				岩手県立大学盛岡短期大学部	
				岩手県立大学宮古短期大学部	
3		東京都公立大学法人	東京都	東京都立大学	学長を理事長と別に任命 令和2年4月1日付で法人名を公立大学法人首都大学東京から東京都公立大学法人に、大学名を首都大学東京から東京都立大学、産業技術大学院から東京都立産業技術大学院大学に変更
				東京都立産業技術大学院大学(H18開学)	
4		公立大学法人横浜市立大学	横浜市	横浜市立大学	学長を理事長と別に任命
-		公立大学法人大阪府立大学	大阪府	大阪府立大学	
5		公立大学法人北九州市立大学	北九州市	北九州市立大学	学長を理事長と別に任命
6		長崎県公立大学法人	長崎県	長崎県立大学(H20統合)	学長を理事長と別に任命
7	2006(H18)	公立大学法人札幌市立大学	札幌市	札幌市立大学	
8		公立大学法人秋田県立大学	秋田県	秋田県立大学	
9		公立大学法人福島県立医科大学	福島県	福島県立医科大学	
10		公立大学法人会津大学	福島県	会津大学	
				会津大学短期大学部	
11		公立大学法人名古屋市立大学	名古屋市	名古屋市立大学	
12		公立大学法人滋賀県立大学	滋賀県	滋賀県立大学	
-		公立大学法人大阪市立大学	大阪市	大阪市立大学	
13		公立大学法人和歌山県立医科大学	和歌山県	和歌山県立医科大学	
14		公立大学法人山口県立大学	山口県	山口県立大学	学長を理事長と別に任命(H26から)
15		公立大学法人九州歯科大学	福岡県	九州歯科大学	
16		公立大学法人福岡女子大学	福岡県	福岡女子大学	
17		公立大学法人福岡県立大学	福岡県	福岡県立大学	
18		公立大学法人熊本県立大学	熊本県	熊本県立大学	学長を理事長と別に任命
19		公立大学法人大分県立看護科学大学	大分県	大分県立看護科学大学	
20		公立大学法人大分県立芸術文化短期大学	大分県	大分県立芸術文化短期大学	
21	2007(H19)	北海道公立大学法人札幌医科大学	北海道	札幌医科大学	
22		公立大学法人福井県立大学	福井県	福井県立大学	学長を理事長と別に任命
23		静岡県公立大学法人	静岡県	静岡県立大学	学長を理事長と別に任命
				静岡県立大学短期大学部	
24		愛知県公立大学法人	愛知県	愛知県立大学(H21統合)	学長を理事長と別に任命
				愛知県立芸術大学	
25		公立大学法人神戸市外国語大学	神戸市	神戸市外国語大学	
26		公立大学法人奈良県立医科大学	奈良県	奈良県立医科大学	
27		公立大学法人島根県立大学	島根県	島根県立大学	
				島根県立大学短期大学部	
28		公立大学法人岡山県立大学	岡山県	岡山県立大学	
29		公立大学法人県立広島大学	広島県	県立広島大学	
30		公立大学法人下関市立大学	下関市	下関市立大学	学長を理事長と別に任命
31		公立大学法人宮崎公立大学	宮崎市	宮崎公立大学	学長を理事長と別に任命
32	2008(H20)	公立大学法人公立はこだて未来大学	函館圏公立大学広域連合	公立はこだて未来大学	
33		公立大学法人青森県立保健大学	青森県	青森県立保健大学	
34		京都府公立大学法人	京都府	京都府立大学	学長を理事長と別に任命
				京都府立医科大学	
35		公立大学法人新見公立大学	新見市	新見公立大学(H22開学)	平成21年10月30日付で法人名を「公立大学法人新見公立短期大学」(平成20年4月1日設立)から「公立大学法人新見公立大学」に変更(平成21年11月10日付法人登記)
				新見公立短期大学	
36	2009(H21)	公立大学法人青森公立大学	青森市	青森公立大学	学長を理事長と別に任命
37		公立大学法人宮城大学	宮城県	宮城大学	
38		公立大学法人山形県立保健医療大学	山形県	山形県立保健医療大学	

No	設立年度	公立大学法人名	設立団体	設置大学名	備考
39	2009(H21)	山形県公立大学法人	山形県	山形県立米沢栄養大学(H26開学)	平成26年4月1日付で法人名を「公立大学法人山形県立米沢女子短期大学」(平成21年4月1日設立)から「山形県公立大学法人」に変更
				山形県立米沢女子短期大学	
40		公立大学法人新潟県立大学	新潟県	新潟県立大学	
41		公立大学法人都留文科大学	都留市	都留文科大学	学長を理事長と別に任命
42		公立大学法人三重県立看護大学	三重県	三重県立看護大学	
-		公立大学法人高知工科大学	高知県	高知工科大学	学校法人からの設置者変更 学長を理事長と別に任命
43	2010(H22)	公立大学法人埼玉県立大学	埼玉県	埼玉県立大学	学長を理事長と別に任命
44		公立大学法人山梨県立大学	山梨県	山梨県立大学	
45		公立大学法人金沢美術工芸大学	金沢市	金沢美術工芸大学	
46		公立大学法人岐阜県立看護大学	岐阜県	岐阜県立看護大学	
47		公立大学法人静岡文化芸術大学	静岡県	静岡文化芸術大学	学校法人からの設置者変更 学長を理事長と別に任命
48		公立大学法人広島市立大学	広島市	広島市立大学	
49		公立大学法人愛媛県立医療技術大学	愛媛県	愛媛県立医療技術大学	
50		公立大学法人名桜大学	北部広域市町村圏事務組合	名桜大学	学校法人からの設置者変更 学長を理事長と別に任命
51	2011(H23)	高知県公立大学法人	高知県	高知県立大学(※)	学長を理事長と別に任命 平成27年4月1日付で公立大学法人高知工科大学(平成21年4月1日設立)と合併 (※)平成23年4月1日に高知女子大学を高知県立大学に改称
				高知工科大学	
52		公立大学法人高崎経済大学	高崎市	高崎経済大学	学長を理事長と別に任命
53		石川県公立大学法人	石川県	石川県立看護大学	学長を理事長と別に任命
				石川県立大学	
54	2012(H24)	公立大学法人京都市立芸術大学	京都市	京都市立芸術大学	
55		公立大学法人公立鳥取環境大学	鳥取県・鳥取市	公立鳥取環境大学	学校法人からの設置者変更 平成27年4月1日付で法人名を公立大学法人鳥取環境大学から公立大学法人公立鳥取環境大学に、大学名を鳥取環境大学から公立鳥取環境大学に変更
56		公立大学法人尾道市立大学	尾道市	尾道市立大学	尾道大学を尾道市立大学に改称
57	2013(H25)	公立大学法人秋田公立美術大学	秋田市	秋田公立美術大学	
58		公立大学法人前橋工科大学	前橋市	前橋工科大学	学長を理事長と別に任命
59		公立大学法人新潟県立看護大学	新潟県	新潟県立看護大学	
60		公立大学法人兵庫県立大学	兵庫県	兵庫県立大学	学長を理事長と別に任命(H29から)
61	2014(H26)	公立大学法人長岡造形大学	長岡市	長岡造形大学	学校法人からの設置者変更 学長を理事長と別に任命
62		公立大学法人敦賀市立看護大学	敦賀市	敦賀市立看護大学	
63	2015(H27)	公立大学法人富山県立大学	富山県	富山県立大学	学長を理事長と別に任命
64		公立大学法人奈良県立大学	奈良県	奈良県立大学	学長を理事長と別に任命
65	2016(H28)	公立大学法人福知山公立大学	福知山市	福知山公立大学	学校法人からの設置者変更
66		公立大学法人山陽小野田市立山口東京理科大学	山陽小野田市	山陽小野田市立山口東京理科大学	学校法人からの設置者変更 学長を理事長と別に任命
67	2017(H29)	公立大学法人長野大学	上田市	長野大学	学校法人からの設置者変更 学長を理事長と別に任命
68		公立大学法人宮崎県立看護大学	宮崎県	宮崎県立看護大学	学長を理事長と別に任命
69	2018(H30)	群馬県公立大学法人	群馬県	群馬県立女子大学	法人理事長が「群馬県立県民健康科学大学」の学長を兼ね、「群馬県立女子大学」の学長は理事長と別に任命
				群馬県立県民健康科学大学	
70		公立大学法人神奈川県立保健福祉大学	神奈川県	神奈川県立保健福祉大学	学長を理事長と別に任命
71		長野県立大学	長野県	長野県立大学	学長を理事長と別に任命
72		公立大学法人公立諏訪東京理科大学	諏訪広域公立大学事務組合	公立諏訪東京理科大学	学校法人からの設置者変更 学長を理事長と別に任命
73		公立大学法人公立小松大学	小松市	公立小松大学	学長を理事長と別に任命
74	2019(H31)	公立大学法人公立千歳科学技術大学	千歳市	公立千歳科学技術大学	学校法人からの設置者変更
75		公立大学法人大阪	大阪府・大阪市	大阪府立大学 大阪市立大学	公立大学法人大阪府立大学と公立大学法人大阪市立大学が統合 学長を理事長と別に任命
76		公立大学法人神戸市看護大学	神戸市	神戸市看護大学	学長を理事長と別に任命

5(4) 公立大学一覧(都道府県別)

*公立大学法人にあつては、設置団体を法人の設立団体と読み替える。

No.	大 学 名	設 置 団 体
1*	札幌医科大学	北海道
2	釧路公立大学	釧路公立大学事務組合
3*	公立はこだて未来大学	函館圏公立大学広域連合
4	名寄市立大学	名 寄 市
5*	札幌市立大学	札 幌 市
6*	公立千歳科学技術大学	千 歳 市

4つの公立大学がある都道府県	19*	群馬県立女子大学	群 馬 県	
	20*	群馬県立県民健康科学大学	群 馬 県	
	21*	高崎経済大学	高 崎 市	
	22*	前橋工科大学	前 橋 市	
	34	長野県看護大学	長 野 県	
	35*	長野県立大学	長 野 県	
	36*	長野大学	上 田 市	
	37*	公立諏訪東京理科大学	諏訪広域公立大学事務組合	
	39*	石川県立看護大学	石 川 県	
	40*	石川県立大学	石 川 県	
	41*	金沢美術工芸大学	金 沢 市	
	42*	公立小松大学	小 松 市	
	56*	京都府立大学	京 都 府	
	57*	京都府立医科大学	京 都 府	
	58*	京都市立芸術大学	京 都 市	
	59*	福知山公立大学	福 知 山 市	
	6	72*	県立広島大学	広 島 県
	73*	広島市立大学	広 島 市	
74*	尾道市立大学	尾 道 市		
75	福山市立大学	福 山 市		
83*	九州歯科大学	福 岡 県		
84*	福岡女子大学	福 岡 県		
85*	福岡県立大学	福 岡 県		
86*	北九州市立大学	北 九 州 市		

3つの公立大学がある都道府県	11*	秋田県立大学	秋 田 県
	12*	国際教養大学	秋 田 県
	13*	秋田公立美術大学	秋 田 市
	29*	新潟県立看護大学	新 潟 県
	30*	新潟県立大学	新 潟 県
	31*	長岡造形大学	長 岡 市
	45*	岐阜県立看護大学	岐 阜 県
	46	情報科学芸術大学院大学	岐 阜 県
	47	岐阜薬科大学	岐 阜 市
	48*	静岡県立大学	静 岡 県
	49*	静岡文化芸術大学	静 岡 県
	50	静岡県立農林環境専門職大学	静 岡 県
	51*	愛知県立大学	愛 知 県
	52*	愛知県立芸術大学	愛 知 県
	53*	名古屋市立大学	名 古 屋 市
	62*	兵庫県立大学	兵 庫 県
	63*	神戸市外国語大学	神 戸 市
	64*	神戸市看護大学	神 戸 市
76*	山口県立大学	山 口 県	
76*	下関市立大学	下 関 市	
78*	山陽小野田市立山口東京理科大学	山 陽 小 野 田 市	
92	沖縄県立芸術大学	沖 縄 県	
93	沖縄県立看護大学	沖 縄 県	
94*	名桜大学	北部広域市町村圏事務組合	

No.	大 学 名	設 置 団 体
7*	青森県立保健大学	青 森 県
8*	青森公立大学	青 森 市
14*	山形県立保健医療大学	山 形 県
15*	山形県立米沢栄養大学	山 形 県
16*	福島県立医科大学	福 島 県
17*	会津大学	福 島 県
25*	東京都立大学	東 京 都
26*	東京都立産業技術大学院大学	東 京 都
27*	神奈川県立保健福祉大学	神 奈 川 県
28*	横浜市立大学	横 浜 市
32*	山梨県立大学	山 梨 県
33*	都留文科大学	都 留 市
43*	福井県立大学	福 井 県
44*	敦賀市立看護大学	敦 賀 市
60*	大阪府立大学	大 阪 府・大 阪 市
61*	大阪市立大学	大 阪 府・大 阪 市
65*	奈良県立医科大学	奈 良 県
66*	奈良県立大学	奈 良 県
70*	岡山県立大学	岡 山 県
71*	新見公立大学	新 見 市
81*	高知県立大学	高 知 県
82*	高知工科大学	高 知 県
90*	宮崎県立看護大学	宮 崎 県
91*	宮崎公立大学	宮 崎 市

1つの公立大学がある都道府県	9*	岩手県立大学	岩 手 県
	10*	宮城大学	宮 城 県
	18	茨城県立医療大学	茨 城 県
	23*	埼玉県立大学	埼 玉 県
	24	千葉県立保健医療大学	千 葉 県
	38*	富山県立大学	富 山 県
	54*	三重県立看護大学	三 重 県
	55*	滋賀県立大学	滋 賀 県
	67*	和歌山県立医科大学	和 歌 山 県
	68*	公立鳥取環境大学	鳥 取 県・鳥 取 市
	69*	島根県立大学	島 根 県
	79	香川県立保健医療大学	香 川 県
	80*	愛媛県立医療技術大学	愛 媛 県
	87*	長崎県立大学	長 崎 県
	88*	熊本県立大学	熊 本 県
	89*	大分県立看護科学大学	大 分 県

以下の4県には公立大学がない。

栃木県、徳島県、佐賀県、鹿児島県

5(5) 公立大学一覧(設置種別)

*公立大学法人にあつては、設置団体を法人の設立団体と読み替える。

No.	都道府県立(59校)	設置団体
1*	札幌医科大学	北海道
7*	青森県立保健大学	青森県
9*	岩手県立大学	岩手県
10*	宮城大学	宮城県
11*	秋田県立大学	秋田県
12*	国際教養大学	秋田県
14*	山形県立保健医療大学	山形県
15*	山形県立米沢栄養大学	山形県
16*	福島県立医科大学	福島県
17*	会津大学	福島県
18	茨城県立医療大学	茨城県
19*	群馬県立女子大学	群馬県
20*	群馬県立県民健康科学大学	群馬県
23*	埼玉県立大学	埼玉県
24	千葉県立保健医療大学	千葉県
25*	東京都立大学	東京都
26*	東京都立産業技術大学院大学	東京都
27*	神奈川県立保健福祉大学	神奈川県
29*	新潟県立看護大学	新潟県
30*	新潟県立大学	新潟県
32*	山梨県立大学	山梨県
34	長野県看護大学	長野県
35*	長野県立大学	長野県
38*	富山県立大学	富山県
39*	石川県立看護大学	石川県
40*	石川県立大学	石川県
43*	福井県立大学	福井県
45*	岐阜県立看護大学	岐阜県
46	情報科学芸術大学院大学	岐阜県
48*	静岡県立大学	静岡県
49*	静岡文化芸術大学	静岡県
50	静岡県立農林環境専門職大学	静岡県
51*	愛知県立大学	愛知県
52*	愛知県立芸術大学	愛知県
54*	三重県立看護大学	三重県
55*	滋賀県立大学	滋賀県
56*	京都府立大学	京都府
57*	京都府立医科大学	京都府
62*	兵庫県立大学	兵庫県
65*	奈良県立医科大学	奈良県
66*	奈良県立大学	奈良県
67*	和歌山県立医科大学	和歌山県
69*	島根県立大学	島根県
70*	岡山県立大学	岡山県
72*	県立広島大学	広島県
76*	山口県立大学	山口県
79	香川県立保健医療大学	香川県
80*	愛媛県立医療技術大学	愛媛県
81*	高知県立大学	高知県
82*	高知工科大学	高知県
83*	九州歯科大学	福岡県
84*	福岡女子大学	福岡県
85*	福岡県立大学	福岡県
87*	長崎県立大学	長崎県
88*	熊本県立大学	熊本県
89*	大分県立看護科学大学	大分県
90*	宮崎県立看護大学	宮崎県
92	沖縄県立芸術大学	沖縄県
93	沖縄県立看護大学	沖縄県

No.	府県・市共同立(3校)	設置団体
68*	公立鳥取環境大学	鳥取県・鳥取市
60*	大阪府立大学	大阪府・大阪市
61*	大阪府立大学	大阪府・大阪市

No.	市立(28校)	設置団体
4	名寄市立大学	名寄市
5*	札幌市立大学	札幌市
6*	公立千歳科学技術大学	千歳市
8*	青森公立大学	青森市
13*	秋田公立美術大学	秋田市
21*	高崎経済大学	高崎市
22*	前橋工科大学	前橋市
28*	横浜市立大学	横浜市
31*	長岡造形大学	長岡市
33*	都留文科大学	都留市
36*	長野野大	上田市
41*	金沢美術工芸大学	金沢市
42*	公立小松大学	小松市
44*	敦賀市立看護大学	敦賀市
47	岐阜薬科大学	岐阜市
53*	名古屋市立大学	名古屋市
58*	京都市立芸術大学	京都市
59*	福知山公立大学	福知山市
63*	神戸市外国語大学	神戸市
64*	神戸市看護大学	神戸市
71*	新見公立大学	新見市
73*	広島市立大学	広島市
74*	尾道市立大学	尾道市
75	福山市立大学	福山市
77*	下関市立大学	下関市
78*	山陽小野田市立山口東京理科大学	山陽小野田市
86*	北九州市立大学	北九州市
91*	宮崎公立大学	宮崎市

No.	事務組合立等(4校)	設置団体
2	釧路公立大学	釧路公立大学事務組合
3*	公立はこだて未来大学	函館圏公立大学広域連合
37*	公立諏訪東京理科大学	諏訪広域公立大学事務組合
94*	名桜大学	北部広域市町村圏事務組合

都道府県	59
府県・市共同	3
市	28
事務組合立等	4
計	94

6 教員1人当りの学生数

令和2年度における94公立大学の学生総現員は、156,371人、教員総現員は、13,930人である。前年度と比較すると、学生総現員は1,319人(0.9%)の増、教員総現員は48人(0.3%)の増となった。教員1人当り学生数は平均11.2人で、前年度と同じであった。

No.	大学名	学生総現員 A(人)		教員総現員 B(人)		教員1人当りの学生数 A/B(人)	
		R2年度	前年度	R2年度	前年度	R2年度	前年度
1*	札幌医科大学	1,294	1,281	403	402	3.2	3.2
2	釧路公立大学	1,395	1,382	37	36	37.7	38.4
3*	公立ほくろ大学	1,230	1,204	70	72	17.6	16.7
4	名寄市立大学	781	779	83	83	9.4	9.4
5*	札幌医科大学	820	807	70	77	11.7	10.5
6*	公立千歳科技大	1,046	961	45	39	23.2	24.6
7*	青森保健大	963	970	94	90	10.2	10.8
8*	青森公立大	1,294	1,307	42	43	30.8	30.4
9*	岩手県立大	2,096	2,110	197	199	10.6	10.6
10*	宮城県立大	1,870	1,867	132	141	14.2	13.2
11*	秋田県立大	1,823	1,826	206	216	8.8	8.5
12*	国際教養大	920	923	73	67	12.6	13.8
13*	秋田美大	451	442	68	72	6.6	6.1
14*	山形保医大	454	466	53	56	8.6	8.3
15*	米沢栄大	177	179	21	21	8.4	8.5
16*	福島医大	1,414	1,402	629	619	2.2	2.3
17*	会津大	1,269	1,260	112	110	11.3	11.5
18	茨城医療大	768	766	105	106	7.3	7.2
19*	群馬大	989	1,026	59	58	16.8	17.7
20*	群馬大	520	515	69	73	7.5	7.1
21*	高崎理工大	4,163	4,160	105	105	39.6	39.6
22*	前橋大	1,327	1,347	68	68	19.5	19.8
23*	埼玉大	1,747	1,779	167	165	10.5	10.8
24	千葉保医大	735	737	82	79	9.0	9.3
25*	千葉大	9,116	9,124	650	669	14.0	13.6
26*	産科大	252	242	31	28	8.1	8.6
27*	神奈川大	1,053	1,046	122	119	8.6	8.8
28*	横浜国立大	5,139	5,087	778	759	6.6	6.7
29*	新潟大	434	433	52	57	8.3	7.6
30*	新潟大	1,222	1,143	82	76	14.9	15.0
31*	長岡造形大	1,064	1,061	48	52	22.2	20.4
32*	山梨大	1,158	1,178	110	107	10.5	11.0
33*	山梨大	3,516	3,500	115	121	30.6	28.9
34	長野大	383	380	59	63	6.5	6.0
35*	長野大	727	486	71	71	10.2	6.8
36*	長野大	1,456	1,457	61	59	23.9	24.7
37*	諏訪大	1,356	1,245	55	56	24.7	22.2
38*	富山大	1,879	1,612	198	200	9.5	8.1
39*	石川大	374	380	54	53	6.9	7.2
40*	石川大	570	595	66	66	8.6	9.0
41*	金沢大	718	715	56	57	12.8	12.5
42*	立小大	737	496	81	70	9.1	7.1
43*	福井大	1,772	1,794	159	160	11.1	11.2
44*	敦賀大	241	238	33	37	7.3	6.4
45*	岐阜大	362	360	58	58	6.2	6.2
46	情科芸大	56	60	19	19	2.9	3.2
47	岐阜大	761	762	68	70	11.2	10.9
48*	静岡大	3,132	3,125	277	267	11.3	11.7
49*	静岡大	1,465	1,468	89	91	16.5	16.1
50	静岡大	27	-	22	-	1.2	-
51*	愛知大	3,480	3,524	212	217	16.4	16.2
52*	愛知大	1,021	994	87	88	11.7	11.3
53*	名古屋大	4,609	4,578	537	521	8.6	8.8
54*	三重大	437	432	50	52	8.7	8.3
55*	滋賀大	2,881	2,853	206	203	14.0	14.1
56*	京都大	2,118	2,117	151	154	14.0	13.7
57*	京都大	1,376	1,371	464	458	3.0	3.0
58*	京都大	1,037	1,037	97	100	10.7	10.4
59*	福知山大	619	469	41	27	15.1	17.4
60*	大阪府大	7,705	7,682	643	642	12.0	12.0
61*	大阪大	8,306	8,292	730	731	11.4	11.3
62*	大兵庫大	6,540	6,592	528	525	12.4	12.6
63*	神戸大	2,267	2,287	77	80	29.4	28.6
64*	神戸大	461	468	57	61	8.1	7.7
65*	奈良大	1,275	1,264	377	376	3.4	3.4
66*	奈良大	657	658	35	36	18.8	18.3
67*	和歌山大	1,150	1,126	386	395	3.0	2.9
68*	公立鳥取大	1,246	1,229	63	61	19.8	20.1
69*	鳥取大	1,833	1,663	159	148	11.5	11.2
70*	岡山大	1,812	1,840	155	157	11.7	11.7
71*	新見大	510	377	67	60	7.6	6.3
72*	広島大	2,576	2,674	235	233	11.0	11.5
73*	広島大	2,030	2,022	193	198	10.5	10.2
74*	尾道大	1,454	1,483	62	63	23.5	23.5
75	福山市大	1,096	1,098	57	59	19.2	18.6
76*	山口大	1,386	1,394	88	97	15.8	14.4
77*	下関大	2,126	2,239	62	62	34.3	36.1
78*	山口大	1,267	1,185	107	91	11.8	13.0
79	香川大	389	383	52	51	7.5	7.5
80*	愛媛大	423	424	57	56	7.4	7.6
81*	高知大	1,545	1,523	125	126	12.4	12.1
82*	高知大	2,637	2,649	169	164	15.6	16.2
83*	九州大	746	760	122	125	6.1	6.1
84*	福岡大	1,072	1,087	91	91	11.8	11.9
85*	福岡大	1,105	1,129	107	112	10.3	10.1
86*	北九州大	6,717	6,714	263	262	25.5	25.6
87*	長崎大	3,011	3,004	155	151	19.4	19.9
88*	熊本大	2,212	2,216	88	90	25.1	24.6
89*	熊本大	434	428	54	57	8.0	7.5
90*	宮崎大	425	427	53	55	8.0	7.8
91*	宮崎大	901	891	33	34	27.3	26.2
92	宮崎大	549	544	78	79	7.0	6.9
93	沖縄大	356	351	46	44	7.7	8.0
94*	名桜大	2,056	2,091	107	108	19.2	19.4
合計		156,371	155,052	13,930	13,882	-	-
平均		1,664	1,667	148	149	11.2	11.2

7 公立大学の経費規模

(1) 大学経費の総額

令和2年度における94公立大学の予算額を、大学経費・附属病院経費別に見ると下表のとおりとなっている。

大学経費総額では3,740億円(前年度比5.2%、186億円の増)、附属病院経費総額では3,173億円(前年度比-2.2%、71億円の減)、合計では6,913億円(前年度比1.7%、115億円の増)となっている。
(単位:千円)

No.	大学名	大学経費		附属病院経費		合計	
		R2年度	前年度	R2年度	前年度	R2年度	前年度
1*	札幌医科大学	9,208,242	8,947,794	29,598,568	27,783,773	38,806,810	36,731,567
2	釧路公立大学	1,285,000	1,439,000			1,285,000	1,439,000
3*	公立ほくほく大学	2,419,006	2,513,357			2,419,006	2,513,357
4	名寄市立大学	1,785,027	1,859,097			1,785,027	1,859,097
5*	札幌医科大学	2,294,380	2,392,810			2,294,380	2,392,810
6*	公立千歳理工学	1,914,179	1,554,938			1,914,179	1,554,938
7*	青森保健大学	1,745,673	1,767,179			1,745,673	1,767,179
8*	青森公立大学	1,364,658	1,392,517			1,364,658	1,392,517
9*	岩手県立大学	5,470,859	5,656,827			5,470,859	5,656,827
10*	宮城県立大学	4,407,670	4,613,975			4,407,670	4,613,975
11*	秋田県立大学	5,415,508	5,468,652			5,415,508	5,468,652
12*	国際医療福祉大	2,465,036	2,236,128			2,465,036	2,236,128
13*	秋田美里大学	1,444,643	1,412,432			1,444,643	1,412,432
14*	山形保健医療	1,039,134	1,059,401			1,039,134	1,059,401
15*	米沢栄養生	321,887	336,693			321,887	336,693
16*	福島医大	14,972,952	12,678,205	41,921,815	40,319,061	56,894,767	52,997,266
17*	津市立大学	4,484,242	4,330,812			4,484,242	4,330,812
18	茨城医療大	2,464,560	2,399,295	3,097,376	2,996,522	5,561,936	5,395,817
19*	群馬女子大	1,191,577	1,284,644			1,191,577	1,284,644
20*	群馬健康大	1,278,576	1,260,347			1,278,576	1,260,347
21*	高崎経済大	2,983,157	2,976,634			2,983,157	2,976,634
22*	前橋工科大	1,626,965	1,685,652			1,626,965	1,685,652
23*	埼玉玉川大	4,567,138	4,222,148			4,567,138	4,222,148
24	千葉保健医	1,508,347	1,611,713			1,508,347	1,611,713
25*	都立大	26,573,816	24,276,153			26,573,816	24,276,153
26*	産科大	1,042,512	1,101,479			1,042,512	1,101,479
27*	神奈川保健大	3,398,466	3,361,692			3,398,466	3,361,692
28*	横浜国立大	12,726,629	12,228,889	67,154,949	63,472,537	79,881,578	75,701,426
29*	新潟県立大	1,060,115	917,454			1,060,115	917,454
30*	新潟県立大	2,441,130	1,830,956			2,441,130	1,830,956
31*	長岡造形大	1,744,080	1,801,219			1,744,080	1,801,219
32*	山梨県立大	1,746,468	1,760,347			1,746,468	1,760,347
33*	山梨文芸大	3,144,000	3,190,000			3,144,000	3,190,000
34	長野県立大	883,781	875,352			883,781	875,352
35*	長野県立大	1,632,775	2,127,922			1,632,775	2,127,922
36*	長野県立大	1,684,841	1,485,437			1,684,841	1,485,437
37*	諏訪東大	2,705,291	2,572,226			2,705,291	2,572,226
38*	富山県立大	5,120,019	6,823,399			5,120,019	6,823,399
39*	石川看護大	1,096,140	956,273			1,096,140	956,273
40*	石川看護大	1,796,189	1,777,023			1,796,189	1,777,023
41*	金沢美大	1,370,689	1,369,305			1,370,689	1,369,305
42*	公立小松大	1,840,000	1,890,000			1,840,000	1,890,000
43*	福井県立大	4,142,961	4,002,532			4,142,961	4,002,532
44*	敦賀市立大	602,701	602,909			602,701	602,909
45*	岐阜県立大	1,040,094	959,483			1,040,094	959,483
46	岐阜県立大	604,129	662,854			604,129	662,854
47	岐阜県立大	2,943,817	2,942,509			2,943,817	2,942,509
48*	静岡岡文芸大	6,959,797	6,353,053			6,959,797	6,353,053
49*	静岡岡文芸大	2,820,497	2,851,376			2,820,497	2,851,376
50	静岡岡文芸大	740,925	-			740,925	-
51*	愛知県立大	6,115,123	5,553,221			6,115,123	5,553,221
52*	愛知県立大	2,212,890	2,206,795			2,212,890	2,206,795
53*	名古屋大	12,919,684	12,005,400	34,238,845	32,585,184	47,158,529	44,590,584
54*	三重看護大	1,185,603	1,102,275			1,185,603	1,102,275
55*	滋賀県立大	5,360,925	5,109,624			5,360,925	5,109,624
56*	京都府立大	3,762,448	3,818,265			3,762,448	3,818,265
57*	京都市立大	6,548,629	6,798,834	46,428,300	40,638,734	52,976,929	47,437,568
58*	京都府立大	2,389,000	2,311,000			2,389,000	2,311,000
59*	福知山公立大	1,282,100	1,301,232			1,282,100	1,301,232
60*	大阪府立大	20,102,928	19,551,241			20,102,928	19,551,241
61*	大阪府立大	21,208,582	21,348,694	39,681,664	37,253,415	60,890,246	58,602,109
62*	兵庫県立大	14,870,426	14,428,820			14,870,426	14,428,820
63*	神戸市外大	2,570,939	2,470,360			2,570,939	2,470,360
64*	神奈川看護大	1,252,769	1,260,319			1,252,769	1,260,319
65*	奈良県立大	9,769,600	9,038,900	18,885,601	45,227,813	28,655,201	54,266,713
66*	奈良県立大	905,496	863,749			905,496	863,749
67*	和歌山医大	18,467,382	9,234,795	35,138,032	32,931,236	53,605,414	42,166,031
68*	公取環大	1,968,800	2,004,696			1,968,800	2,004,696
69*	島根県立大	3,313,589	3,117,507			3,313,589	3,117,507
70*	岡山県立大	3,642,804	3,490,239			3,642,804	3,490,239
71*	新潟県立大	2,413,727	1,300,477			2,413,727	1,300,477
72*	新潟県立大	6,492,691	8,980,024			6,492,691	8,980,024
73*	広島市立大	4,835,707	4,762,483			4,835,707	4,762,483
74*	尾道市立大	1,470,769	1,339,386			1,470,769	1,339,386
75	福山市立大	1,437,580	1,335,748			1,437,580	1,335,748
76*	山口県立大	2,654,484	2,053,232			2,654,484	2,053,232
77*	下関市立大	1,721,543	1,476,235			1,721,543	1,476,235
78*	山口県立大	2,544,818	2,600,519			2,544,818	2,600,519
79	香川保健大	843,489	858,335			843,489	858,335
80*	愛媛医大	967,300	920,087			967,300	920,087
81*	高知県立大	2,529,764	2,442,967			2,529,764	2,442,967
82*	高知県立大	5,709,915	5,109,009			5,709,915	5,109,009
83*	九州歯科大	2,399,516	2,351,114	1,142,148	1,153,329	3,541,664	3,504,443
84*	福岡女大	2,154,905	2,185,215			2,154,905	2,185,215
85*	福岡女大	1,903,928	1,867,287			1,903,928	1,867,287
86*	北九州大	7,665,250	7,487,418			7,665,250	7,487,418
87*	長崎県立大	4,523,284	4,822,234			4,523,284	4,822,234
88*	熊本県立大	2,620,940	2,645,442			2,620,940	2,645,442
89*	宮分看護大	1,327,506	890,905			1,327,506	890,905
90*	宮崎県立大	1,087,516	1,091,927			1,087,516	1,091,927
91*	宮崎県立大	1,152,055	1,092,732			1,152,055	1,092,732
92	沖縄看護大	2,073,834	1,949,519			2,073,834	1,949,519
93	沖縄看護大	928,479	865,396			928,479	865,396
94*	名桜大	3,195,440	4,143,183			3,195,440	4,143,183
合計		374,024,434	355,406,932	317,287,298	324,361,604	691,311,732	679,768,536
平均		3,978,983	3,821,580	31,728,730	32,436,160	7,354,380	7,309,339

(2) 大学経費と設置団体財政規模との比較

大学の経費総額(附属病院予算総額を除く)は3,740億円で、設置団体の財政規模(平成30年度の歳出決算額を使用)のおおよそ0.7%を占めている。

No.	大学名	*1 設置団体	大学経費A(千円) R2年度	*2 設置団体歳出決算額B(千円) H30年度	A/B
1*	札幌医科大学	北海道	9,208,242	2,367,248,794	0.4%
2	札幌医科大学	北海道	1,285,000	92,573,318	1.4%
3*	公立函館大学	北海道	2,419,006	132,508,493	1.8%
4	札幌医科大学	北海道	1,785,027	22,229,842	8.0%
5*	札幌医科大学	北海道	2,294,380	978,964,290	0.2%
6*	立千歳医科大学	北海道	1,914,179	39,773,982	4.8%
7*	青森県立保健大学	青森県	1,745,673	645,938,484	0.3%
8*	青森県立保健大学	青森県	1,364,658	117,700,566	1.2%
9*	青森県立保健大学	青森県	5,470,859	957,753,857	0.6%
10*	宮城県立保健科学大学	宮城県	4,407,670	1,083,058,659	0.4%
11*	秋田県立保健科学大学	秋田県	5,415,508	598,044,832	0.9%
12*	国際医療福祉大学	秋田県	2,465,036	598,044,832	0.4%
13*	秋田県立保健科学大学	秋田県	1,444,643	132,509,902	1.1%
14*	山形県立保健科学大学	山形県	1,039,134	567,280,199	0.2%
15*	山形県立保健科学大学	山形県	321,887	567,280,199	0.1%
16*	福島県立医科大学	福島県	14,972,952	1,267,437,176	1.2%
17*	福島県立医科大学	福島県	4,484,242	1,267,437,176	0.4%
18	茨城県立医療大学	茨城県	2,464,560	1,035,274,650	0.2%
19*	群馬県立医療科学大学	群馬県	1,191,577	717,972,156	0.2%
20*	群馬県立医療科学大学	群馬県	1,278,576	717,972,156	0.2%
21*	高崎経済大学	群馬県	2,983,157	161,814,693	1.8%
22*	高崎経済大学	群馬県	1,626,965	134,494,929	1.2%
23*	埼玉医科大学	埼玉県	4,567,138	1,720,310,191	0.3%
24	埼玉医科大学	埼玉県	1,508,347	1,698,567,724	0.1%
25*	東京都立保健科学大学	東京都	26,573,816	7,379,011,980	0.4%
26*	産科医療センター	東京都	1,042,512	7,379,011,980	0.0%
27*	神奈川県立保健科学大学	神奈川県	3,398,466	1,842,004,886	0.2%
28*	横浜市立大学	神奈川県	12,726,629	1,730,887,224	0.7%
29*	新潟県立保健科学大学	新潟県	1,060,115	997,522,479	0.1%
30*	新潟県立保健科学大学	新潟県	2,441,130	997,522,479	0.2%
31*	長岡造形大学	新潟県	1,744,080	125,661,666	1.4%
32*	山梨県立保健科学大学	山梨県	1,746,468	445,137,451	0.4%
33*	山梨県立保健科学大学	山梨県	3,144,000	13,180,872	23.9%
34	長野県立保健科学大学	長野県	883,781	789,988,716	0.1%
35*	長野県立保健科学大学	長野県	1,632,775	789,988,716	0.2%
36*	長野県立保健科学大学	長野県	1,684,841	66,329,815	2.5%
37*	諏訪大学	長野県	2,705,291	24,294,121	11.1%
38*	富山県立保健科学大学	富山県	5,120,019	482,135,675	1.1%
39*	富山県立保健科学大学	富山県	1,096,140	521,712,861	0.2%
40*	石川県立保健科学大学	石川県	1,796,189	521,712,861	0.3%
41*	金沢大学	石川県	1,370,689	178,691,493	0.8%
42*	立小松大学	石川県	1,840,000	46,566,202	4.0%
43*	福井県立保健科学大学	福井県	4,142,961	446,732,634	0.9%
44*	福賀市立保健科学大学	福賀市	602,701	29,581,136	2.0%
45*	岐阜県立保健科学大学	岐阜県	1,040,094	757,176,165	0.1%
46	岐阜県立保健科学大学	岐阜県	604,129	757,176,165	0.1%
47	岐阜県立保健科学大学	岐阜県	2,943,817	154,084,448	1.9%
48*	静岡県立保健科学大学	静岡県	6,959,797	1,113,256,473	0.6%
49*	静岡文芸大学	静岡県	2,820,497	1,113,256,473	0.3%
50	静岡農専	静岡県	740,925	1,113,256,473	0.1%
51*	愛知県立保健科学大学	愛知県	6,115,123	2,270,879,020	0.3%
52*	愛知県立保健科学大学	愛知県	2,212,890	2,270,879,020	0.1%
53*	名古屋三栄大学	名古屋市	12,919,684	1,195,202,179	1.1%
54*	三重県立保健科学大学	三重県	1,185,603	665,596,014	0.2%
55*	滋賀県立保健科学大学	滋賀県	5,360,925	511,088,934	1.0%
56*	京都府立保健科学大学	京都府	3,762,448	841,043,822	0.4%
57*	京都府立保健科学大学	京都府	6,548,629	841,043,822	0.8%
58*	京都府立保健科学大学	京都府	2,389,000	765,910,124	0.3%
59*	福知山大学	福知山	1,282,100	41,574,814	3.1%
60*	大阪府立保健科学大学	大阪府	20,102,928	4,313,414,975	0.5%
61*	大阪府立保健科学大学	大阪府	21,208,582	4,313,414,975	0.5%
62*	兵庫医科大学	兵庫県	14,870,426	1,831,631,276	0.8%
63*	神戸市立外科学	神戸市	2,570,939	801,142,891	0.3%
64*	神戸市立外科学	神戸市	1,252,769	801,142,891	0.2%
65*	奈良県立保健科学大学	奈良県	9,769,600	493,623,933	2.0%
66*	奈良県立保健科学大学	奈良県	905,496	493,623,933	0.2%
67*	和歌山県立保健科学大学	和歌山県	18,467,382	527,013,741	3.5%
68*	和歌山県立保健科学大学	和歌山県	1,968,800	434,303,743	0.5%
69*	和歌山県立保健科学大学	和歌山県	3,313,589	463,359,595	0.7%
70*	岡山県立保健科学大学	岡山県	3,642,804	679,466,344	0.5%
71*	新見公立大学	岡山県	2,413,727	24,350,468	9.9%
72*	広島県立保健科学大学	広島県	6,492,691	900,876,841	0.7%
73*	広島市立保健科学大学	広島市	4,835,707	616,099,558	0.8%
74*	尾道市立保健科学大学	尾道市	1,470,769	61,498,242	2.4%
75	福山大学	福山	1,437,580	165,925,591	0.9%
76*	山口県立保健科学大学	山口県	2,654,484	601,629,632	0.4%
77*	下関市立保健科学大学	下関市	1,721,543	114,129,822	1.5%
78*	山口県立保健科学大学	山口県	2,544,818	31,256,171	8.1%
79	山陽小野田大学	山陽小野田	843,489	433,090,842	0.2%
80*	愛媛県立保健科学大学	愛媛県	967,300	620,655,222	0.2%
81*	高知県立保健科学大学	高知県	2,529,764	435,224,218	0.6%
82*	高知県立保健科学大学	高知県	5,709,915	435,224,218	1.3%
83*	九州福井大学	福岡県	2,399,516	1,583,844,219	0.2%
84*	九州福井大学	福岡県	2,154,905	1,583,844,219	0.1%
85*	九州福井大学	福岡県	1,903,928	1,583,844,219	0.1%
86*	北九州大学	福岡県	7,665,250	548,551,194	1.4%
87*	長崎県立保健科学大学	長崎県	4,523,284	662,721,875	0.7%
88*	熊本県立保健科学大学	熊本県	2,620,940	891,259,360	0.3%
89*	熊本県立保健科学大学	熊本県	1,327,506	573,937,822	0.2%
90*	宮崎県立保健科学大学	宮崎県	1,087,516	551,919,958	0.2%
91*	宮崎県立保健科学大学	宮崎県	1,152,055	158,209,887	0.7%
92	沖縄県立保健科学大学	沖縄県	2,073,834	702,045,339	0.3%
93	沖縄県立保健科学大学	沖縄県	928,479	702,045,339	0.1%
94*	沖縄県立保健科学大学	沖縄県	3,195,440	41,707,669	7.7%
計(純計)			374,024,434	57,169,598,369	-
平均(÷大学数)			3,978,983	608,187,217	0.7%

*1 公立大学法人については、設置団体を法人の設立団体と読み替える。組合立大学においては、組合の主たる設立団体と読み替える。

*2 「設置団体歳出決算額B」は、総務省自治財政局「都道府県決算状況調」、「市町村別決算状況調」より。

(3) 大学経費と設置団体教育費総額との比較

大学を設置している地方自治体の平成30年度決算額は57兆1,696億円で、うち、教育費総額は11兆9,829億円で、決算総額の21.0%を占めている。また、大学の経費総額(附属病院予算総額を除く)は、教育費総額の3.1%を占めている。

No.	大学名	設置団体	大学経費A(千円) R2年度	設置団体教育費C(千円) H30年度	A/C
1*	札幌医科大学	北海道	9,208,242	447,093,740	2.1%
2	公立函館大学	北海道	1,285,000	7,797,305	16.5%
3*	公立札幌医科大学	北海道	2,419,006	12,779,065	18.9%
4	札幌医科大学	北海道	1,785,027	4,870,424	36.7%
5*	札幌医科大学	北海道	2,294,380	155,280,172	1.5%
6*	立千歳科技大学	北海道	1,914,179	4,769,396	40.1%
7*	青森保健大学	青森県	1,745,673	137,221,309	1.3%
8*	青森公立大学	青森県	1,364,658	11,709,659	11.7%
9*	青森学院大学	青森県	5,470,859	148,634,332	3.7%
10*	宮城学院大学	宮城県	4,407,670	172,351,550	2.6%
11*	秋田大学	秋田県	5,415,508	103,177,005	5.2%
12*	国際教養大学	秋田県	2,465,036	103,177,005	2.4%
13*	秋田山形大学	秋田県	1,444,643	13,116,830	11.0%
14*	山形形保大学	山形県	1,039,134	115,396,645	0.9%
15*	山形米沢大学	山形県	321,887	115,396,645	0.3%
16*	福島福島大学	福島県	14,972,952	226,552,131	6.6%
17*	津島大学	福島県	4,484,242	226,552,131	2.0%
18	茨城医療大学	茨城県	2,464,560	274,816,338	0.9%
19*	群馬馬健大学	群馬県	1,191,577	178,125,915	0.7%
20*	群馬馬健大学	群馬県	1,278,576	178,125,915	0.7%
21*	高崎経工大学	群馬県	2,983,157	18,315,902	16.3%
22*	高前橋大学	群馬県	1,626,965	15,261,306	10.7%
23*	埼玉千葉大学	埼玉県	4,567,138	485,069,555	0.9%
24	千葉保立大学	千葉県	1,508,347	420,068,314	0.4%
25*	都立東洋大学	東京都	26,573,816	1,068,949,175	2.5%
26*	産科技術大学院	東京都	1,042,512	1,068,949,175	0.1%
27*	神奈川保健福祉大学	神奈川県	3,398,466	391,296,122	0.9%
28*	横浜浜市大学	神奈川県	12,726,629	299,712,966	4.2%
29*	新横浜大学	神奈川県	1,060,115	184,505,985	0.6%
30*	新横浜大学	神奈川県	2,441,130	184,505,985	1.3%
31*	長岡造形大学	新潟県	1,744,080	15,929,428	10.9%
32*	梨留野文科大学	新潟県	1,746,468	88,487,188	2.0%
33*	山都長野大学	新潟県	3,144,000	2,947,332	106.7%
34	長野長野大学	新潟県	883,781	205,453,657	0.4%
35*	長野長野大学	新潟県	1,632,775	205,453,657	0.8%
36*	長野茅野大学	新潟県	1,684,841	5,963,035	28.3%
37*	諏訪東京理科大学	長野県	2,705,291	2,367,373	114.3%
38*	富山山川大学	富山県	5,120,019	104,330,636	4.9%
39*	石川石川大学	石川県	1,096,140	107,914,057	1.0%
40*	石川石川大学	石川県	1,796,189	107,914,057	1.7%
41*	金沢立小松大学	石川県	1,370,689	23,795,476	5.8%
42*	立小松大学	石川県	1,840,000	6,640,085	27.7%
43*	福井敦賀大学	福井県	4,142,961	97,425,619	4.3%
44*	敦賀市看護大学	福井県	602,701	3,945,526	15.3%
45*	岐阜岐阜看護学院	岐阜県	1,040,094	188,200,710	0.6%
46	岐科芸院	岐阜県	604,129	188,200,710	0.3%
47	岐阜岐阜大学	岐阜県	2,943,817	17,067,154	17.2%
48*	静岡岡文科大学	静岡県	6,959,797	242,731,665	2.9%
49*	静岡岡文科大学	静岡県	2,820,497	242,731,665	1.2%
50	静岡岡農専	静岡県	740,925	242,731,665	0.3%
51*	愛知愛知大学	愛知県	6,115,123	487,686,097	1.3%
52*	愛知芸芸大学	愛知県	2,212,890	487,686,097	0.5%
53*	名古屋三古屋市	愛知県	12,919,684	182,213,442	7.1%
54*	名古屋三古屋市	愛知県	1,185,603	170,526,853	0.7%
55*	滋賀重賀都府市	滋賀県	5,360,925	140,012,231	3.8%
56*	京都京都府医大	京都府	3,762,448	173,815,310	2.2%
57*	京都京都府医大	京都府	6,548,629	173,815,310	3.8%
58*	京都京都芸公大	京都府	2,389,000	127,886,635	1.9%
59*	京福知山	京都府	1,282,100	778,027,933	0.2%
60*	大阪大阪府大	大阪府	20,102,928	778,027,933	2.6%
61*	大阪大阪府大	大阪府	21,208,582	778,027,933	2.7%
62*	兵庫神戸市外大	兵庫県	14,870,426	374,798,892	4.0%
63*	神戸市外大	兵庫県	2,570,939	135,560,578	1.9%
64*	神戸市看護大	兵庫県	1,252,769	135,560,578	0.9%
65*	奈良奈良医大	奈良県	9,769,600	119,782,988	8.2%
66*	奈良奈良医大	奈良県	905,496	119,782,988	0.8%
67*	和歌山歌山医大	和歌山県	18,467,382	106,272,747	17.4%
68*	和歌山歌山医大	和歌山県	1,968,800	76,033,446	2.6%
69*	根島根島大学	和歌山県	3,313,589	93,476,843	3.5%
70*	岡山岡山山見公大	岡山県	3,642,804	145,356,626	2.5%
71*	新見岡山山見公大	岡山県	2,413,727	3,621,738	66.6%
72*	立広島市市大	岡山県	6,492,691	191,302,271	3.4%
73*	立広島市市大	岡山県	4,835,707	105,123,998	4.6%
74*	尾道山口市大	岡山県	1,470,769	6,093,101	24.1%
75	福山山口市大	岡山県	1,437,580	22,929,875	6.3%
76*	山下関市大	岡山県	2,654,484	139,536,966	1.9%
77*	山下関市大	岡山県	1,721,543	10,174,410	16.9%
78*	山口東京理大	山口県	2,544,818	8,109,400	31.4%
79	山香保医大	山口県	843,489	93,880,554	0.9%
80*	愛媛愛媛医大	愛媛県	967,300	129,197,071	0.7%
81*	高知高知大学	高知県	2,529,764	98,104,075	2.6%
82*	高知高知大学	高知県	5,709,915	98,104,075	5.8%
83*	九州福岡女大	福岡県	2,399,516	301,871,251	0.8%
84*	九州福岡女大	福岡県	2,154,905	301,871,251	0.7%
85*	九州福岡女大	福岡県	1,903,928	301,871,251	0.6%
86*	北九州北九州市大	福岡県	7,665,250	83,510,062	9.2%
87*	長崎長崎県大	長崎県	4,523,284	154,618,570	2.9%
88*	熊本分科大	熊本県	2,620,940	137,046,791	1.9%
89*	熊本分科大	熊本県	1,327,506	126,262,764	1.1%
90*	宮崎宮崎看護大	宮崎県	1,087,516	111,808,568	1.0%
91*	宮崎宮崎看護大	宮崎県	1,152,055	15,138,121	7.6%
92	沖縄縄芸大	沖縄県	2,073,834	170,503,024	1.2%
93	沖縄縄芸大	沖縄県	928,479	170,503,024	0.5%
94*	名桜大学	沖縄県	3,195,440	4,005,549	79.8%
計(純計)			374,024,434	11,982,889,819	-
平均(÷大学数)			3,978,983	127,477,551	3.1%

*1 公立大学法人にあつては、設置団体を法人の設立団体と読み替える。組合立大学においては、組合の主たる設立団体と読み替える。

*2 「設置団体教育費C」は、総務省自治財政局「都道府県決算状況調」、「市町村別決算状況調」より。