

1 公立大学の概要

わが国の公立大学は、令和元年度現在、全国で93大学である。
その構成・規模など、公立大学の概要は次のようになっている。

(1) 設置者の別

都道府県立	… 58 大学	(62.4%)
府県・市共同立	… 3 大学	(3.2%)
市立	… 28 大学	(30.1%)
事務組合立等	… 4 大学	(4.3%)

※公立大学法人が設置している大学は、都道府県立51大学、府県・市共同立3大学、市立25大学、事務組合立等3大学（計82大学）。

(2) 学部の数

5学部以上	… 9 大学	(9.7%)
4学部	… 7 大学	(7.5%)
3学部	… 10 大学	(10.8%)
2学部	… 22 大学	(23.7%)
1学部	… 43 大学	(46.2%)
大学院大学	… 2 大学	(2.2%)

(3) 学部の設置状況

看護学部／看護学群	… 23 大学	(24.7%)
医学部	… 8 大学	(8.6%)
工学部／工学域	… 8 大学	(8.6%)
経済学部	… 7 大学	(7.5%)
文学部	… 6 大学	(6.5%)
保健医療学部	… 5 大学	(5.4%)
社会福祉学部、保健福祉学部、薬学部、理学部	各 4 大学	(4.3%)

┐音楽学部、外国語学部、看護栄養学部、健康科学部

└デザイン学部、人間文化学部、美術学部、法学部 各 3 大学 (3.2%)

┐経営学部、経営情報学部、健康栄養学部、国際教養学部、情報科学部、人文社会学部

└生命環境学部、総合政策学部、地域創造学部、美術工芸学部 各 2 大学 (2.2%)

┐海洋生物資源学部、環境学部、環境科学部、環境共生学部、環境ツーリズム学部、環境人間学部

└環境理工学群、看護福祉学部、企業情報学部、教育学部、教育福祉学部、教養学部

└グローバルマネジメント学部、経営経済学部、経済経営学部、経済情報学部

└経済・マネジメント学群、芸術学部、芸術工学部、芸術文化学部、健康発達学部、健康福祉学部

└現代システム科学域、公共政策学部、国際学群、国際学部、国際環境工学部、国際関係学部

└国際コミュニケーション学部、国際社会学部、国際商学部、国際商経学部、国際政策学部

└国際地域学部、国際文化学部、国際文化交流学部、国際文理学部、コンピュータ理工学部

└歯学部、事業構想学群、システム科学技術学部、システム工学群、システム情報科学部

└システムデザイン学部、社会情報科学部、商学部、情報学群、情報工学部、情報システム学部、食産業学群

└食品栄養科学部、人文学部、診療放射線学部、生活科学部、生産システム科学部、生物資源学部

└生物資源科学部、生物資源環境学部、生命環境科学域、造形学部、総合管理学部、総合生命理学部

└ソフトウェア情報学部、地域経営学部、地域政策学部、地域創生学群、地域保健学域

└データサイエンス学部、都市環境学部、都市経営学部、日本文化学部、人間看護学部

└人間健康学部、人間社会学部、人間生活学部、人間福祉学部、文化学部、文化政策学部

└保健医療福祉学部、保健科学部、保健看護学部、理工学部

各 1 大学 (1.1%)

(計 昼間部199学部)

(4) 大学院の有無

大学院を設置している大学	84 大学	(90.3%)
修士課程のみを設置する大学	19 大学	
博士課程を設置する大学	63 大学	
専門職学位課程のみを設置する大学	2 大学	

(5) 学部を設置傾向（系統の分類は作業者にて行ったものであり、あくまでも参考として下さい）

社会科学系統	… 環境ツーリズム1、企業情報1、グローバルマネジメント1 経営2、経営経済1、経営情報2、経済7、経済経営1、経済情報1 公共政策1、国際社会1、国際商1、国際商経1、国際政策1、商1 総合政策2、地域経営1、地域政策1、地域創造2、人間社会1、法3	33 学部	(16.6%)
人文科学系統	… 外国語3、国際2、国際関係1、国際コミュニケーション1 国際文化1、人文1、人文社会2、日本文化1 人間文化3、国際文化交流1、文6、文化1、文化政策1	24 学部	(12.1%)
理・工学系統	… 海洋生物資源1、環境科1、環境理工1、工8 国際環境工学1、生産システム1、生物資源1、生物資源科1 生物資源環境1、生命環境2、生命環境科1、総合生命理1 システム科学技術1、システム工1、システムデザイン1、理4、理工1	28 学部	(14.1%)
医学系統	… 医8、歯1、薬4	13 学部	(6.5%)
生活関連系統	… 社会福祉4、食品栄養科1、生活科学1、人間生活1	7 学部	(3.5%)
芸術関連系統	… 音楽3、芸術1、芸術工1、芸術文化1 造形1、デザイン3、美術3、美術工芸2	15 学部	(7.5%)
看護・保健医療 福祉関連系統	… 看護23、看護栄養3、看護福祉1、教育福祉1、健康栄養2 健康科3、健康発達1、健康福祉1、診療放射線1、地域保健1 データサイエンス1、人間看護1、人間健康1、人間福祉1 保健医療5、保健医療福祉1、保健科1、保健看護1、保健福祉4	53 学部	(26.6%)
情報関連系統	… コンピュータ理工1、システム情報科1、情報1、情報科2 情報工1、情報システム1、ソフトウェア情報1	8 学部	(4.0%)
その他 (横断的・総合的)	… 環境1、環境共生1、環境人間1、教育1、教養1 経済・マネジメント1、現代システム科1、国際教養2 国際地域1、国際文理1、事業構想1、社会情報科1 食産業1、総合管理1、地域創生1、都市環境1 都市経営1	18 学部	(9.0%)

(計 昼間部199学部)

(6) 夜間部の有無

夜間部の課程を設置している大学 (前橋工大、神戸市外大)	2 大学	(2.2%)
---------------------------------	------	--------

(7) 教員総現員による区分

100人以下	… 54 大学	(58.1%)
101人～200人	… 21 大学	(22.6%)
201人～300人	… 7 大学	(7.5%)
301人～400人	… 3 大学	(3.2%)
401人以上	… 8 大学	(8.6%)

(8) 学生総現員による区分

1,000人以下	… 36 大学	(38.7%)
1,001人～2,000人	… 36 大学	(38.7%)
2,001人以上	… 21 大学	(22.6%)

(9) 職員総現員による区分 (※附属病院を除く)

20人以下	… 24 大学	(25.8%)
21人～50人	… 39 大学	(41.9%)
51人～100人	… 19 大学	(20.4%)
101人～200人	… 8 大学	(8.6%)
201人以上	… 3 大学	(3.2%)

(10) 地域別分布状況 (「一般社団法人公立大学協会地区協議会に関する規程」が定める地区割による)

北海道・東北地区	… 17 大学	(18.3%)
関東・甲信越地区	… 20 大学	(21.5%)
東海・北陸地区	… 16 大学	(17.2%)
近畿地区	… 13 大学	(14.0%)
中国・四国地区	… 15 大学	(16.1%)
九州・沖縄地区	… 12 大学	(12.9%)

1 公立大学の概要

わが国の公立大学は、令和元年度現在、全国で93大学である。
その構成・規模など、公立大学の概要は次のようになっている。

(1) 設置者の別

都道府県立	… 58 大学	(62.4%)
府県・市共同立	… 3 大学	(3.2%)
市立	… 28 大学	(30.1%)
事務組合立等	… 4 大学	(4.3%)

※公立大学法人が設置している大学は、都道府県立51大学、府県・市共同立3大学、市立25大学、事務組合立等3大学（計82大学）。

(2) 学部の数

5学部以上	… 9 大学	(9.7%)
4学部	… 7 大学	(7.5%)
3学部	… 10 大学	(10.8%)
2学部	… 22 大学	(23.7%)
1学部	… 43 大学	(46.2%)
大学院大学	… 2 大学	(2.2%)

(3) 学部の設置状況

看護学部／看護学群	… 23 大学	(24.7%)
医学部	… 8 大学	(8.6%)
工学部／工学域	… 8 大学	(8.6%)
経済学部	… 7 大学	(7.5%)
文学部	… 6 大学	(6.5%)
保健医療学部	… 5 大学	(5.4%)
社会福祉学部、保健福祉学部、薬学部	各 4 大学	(4.3%)

┐音楽学部、外国語学部、看護栄養学部、健康科学部、 └デザイン学部、人間文化学部、美術学部、法学部、理学部	各 3 大学	(3.2%)
--	--------	--------

┐経営学部、経営情報学部、健康栄養学部、国際教養学部、情報科学部、人文社会学部 └生命環境学部、総合政策学部、地域創造学部、美術工芸学部	各 2 大学	(2.2%)
---	--------	--------

┐海洋生物資源学部、環境学部、環境科学部、環境共生学部、環境ツーリズム学部、環境人間学部 └環境理工学群、看護福祉学部、企業情報学部、教育学部、教育福祉学部、教養学部 ┐グローバルマネジメント学部、経営経済学部、経済経営学部、経済情報学部 └経済・マネジメント学群、芸術学部、芸術工学部、芸術文化学部、健康発達学部、健康福祉学部 └現代システム科学域、公共政策学部、国際学群、国際学部、国際環境工学部、国際関係学部 └国際コミュニケーション学部、国際社会学部、国際商学部、国際商経学部、国際政策学部 └国際地域学部、国際文化学部、国際文化交流学部、国際文理学部、コンピュータ理工学部 └歯学部、事業構想学群、システム科学技術学部、システム工学群、システム情報科学部 └システムデザイン学部、社会情報科学部、商学部、情報学群、情報工学部、情報システム学部、食産業学群 └食品栄養科学部、人文学部、診療放射線学部、生活科学部、生産システム科学部、生物資源学部 └生物資源科学部、生物資源環境学部、生命環境科学域、造形学部、総合管理学部、総合生命理学部 └ソフトウェア情報学部、地域経営学部、地域政策学部、地域創生学群、地域保健学域 └データサイエンス学部、都市環境学部、都市経営学部、日本文化学部、人間看護学部 └人間健康学部、人間社会学部、人間生活学部、人間福祉学部、文化学部、文化政策学部 └保健医療福祉学部、保健科学部、保健看護学部、理工学部	各 1 大学	(1.1%)
--	--------	--------

(計 昼間部198学部)

(4) 大学院の有無

大学院を設置している大学	84 大学	(90.3%)
修士課程のみを設置する大学	19 大学	
博士課程を設置する大学	63 大学	
専門職学位課程のみを設置する大学	2 大学	

(5) 学部を設置傾向（系統の分類は作業者にて行ったものであり、あくまでも参考として下さい）

社会科学系統	… 環境ツーリズム1、企業情報1、グローバルマネジメント1 経営2、経営経済1、経営情報2、経済7、経済経営1、経済情報1 公共政策1、国際社会1、国際商1、国際商経1、国際政策1、商1 総合政策2、地域経営1、地域政策1、地域創造2、人間社会1、法3	33 学部	(16.7%)
人文科学系統	… 外国語3、国際2、国際関係1、国際コミュニケーション1 国際文化1、人文1、人文社会2、日本文化1 人間文化3、国際文化交流1、文6、文化1、文化政策1	24 学部	(12.1%)
理・工学系統	… 海洋生物資源1、環境科1、環境理工1、工8 国際環境工学1、生産システム1、生物資源1、生物資源科1 生物資源環境1、生命環境2、生命環境科1、総合生命理1 システム科学技術1、システム工1、システムデザイン1、理3、理工1	27 学部	(13.6%)
医学系統	… 医8、歯1、薬4	13 学部	(6.6%)
生活関連系統	… 社会福祉4、食品栄養科1、生活科学1、人間生活1	7 学部	(3.5%)
芸術関連系統	… 音楽3、芸術1、芸術工1、芸術文化1 造形1、デザイン3、美術3、美術工芸2	15 学部	(7.6%)
看護・保健医療 福祉関連系統	… 看護23、看護栄養3、看護福祉1、教育福祉1、健康栄養2 健康科3、健康発達1、健康福祉1、診療放射線1、地域保健1 データサイエンス1、人間看護1、人間健康1、人間福祉1 保健医療5、保健医療福祉1、保健科1、保健看護1、保健福祉4	53 学部	(26.8%)
情報関連系統	… コンピュータ理工1、システム情報科1、情報1、情報科2 情報工1、情報システム1、ソフトウェア情報1	8 学部	(4.0%)
その他 (横断的・総合的)	… 環境1、環境共生1、環境人間1、教育1、教養1 経済・マネジメント1、現代システム科1、国際教養2 国際地域1、国際文理1、事業構想1、社会情報科1 食産業1、総合管理1、地域創生1、都市環境1 都市経営1	18 学部	(9.1%)

(計 昼間部198学部)

(6) 夜間部の有無

夜間部の課程を設置している大学 (前橋工大、神戸市外大)	2 大学	(2.2%)
---------------------------------	------	--------

(7) 教員総現員による区分

100人以下	… 54 大学	(58.1%)
101人～200人	… 21 大学	(22.6%)
201人～300人	… 7 大学	(7.5%)
301人～400人	… 3 大学	(3.2%)
401人以上	… 8 大学	(8.6%)

(8) 学生総現員による区分

1,000人以下	… 36 大学	(38.7%)
1,001人～2,000人	… 36 大学	(38.7%)
2,001人以上	… 21 大学	(22.6%)

(9) 職員総現員による区分（※附属病院を除く）

20人以下	… 24 大学	(25.8%)
21人～50人	… 39 大学	(41.9%)
51人～100人	… 19 大学	(20.4%)
101人～200人	… 8 大学	(8.6%)
201人以上	… 3 大学	(3.2%)

(10) 地域別分布状況（「一般社団法人公立大学協会地区協議会に関する規程」が定める地区割による）

北海道・東北地区	… 17 大学	(18.3%)
関東・甲信越地区	… 20 大学	(21.5%)
東海・北陸地区	… 16 大学	(17.2%)
近畿地区	… 13 大学	(14.0%)
中国・四国地区	… 15 大学	(16.1%)
九州・沖縄地区	… 12 大学	(12.9%)

1 公立大学の概要

わが国の公立大学は、令和元年度現在、全国で93大学である。
その構成・規模など、公立大学の概要は次のようになっている。

(1) 設置者の別

都道府県立	…	58 大学	(62.4%)
府県・市共同立	…	3 大学	(3.2%)
市立	…	28 大学	(30.1%)
事務組合立等	…	4 大学	(4.3%)

※公立大学法人が設置している大学は、都道府県立51大学、府県・市共同立3大学、市立25大学、事務組合立等3大学（計82大学）。

(2) 学部の数

5学部以上	…	9 大学	(9.7%)
4学部	…	7 大学	(7.5%)
3学部	…	10 大学	(10.8%)
2学部	…	22 大学	(23.7%)
1学部	…	43 大学	(46.2%)
大学院大学	…	2 大学	(2.2%)

(3) 学部の設置状況

看護学部／看護学群	…	23 大学	(24.7%)
医学部	…	8 大学	(8.6%)
工学部／工学域	…	8 大学	(8.6%)
経済学部	…	7 大学	(7.5%)
文学部	…	6 大学	(6.5%)
保健医療学部	…	5 大学	(5.4%)
社会福祉学部、保健福祉学部、薬学部	各	4 大学	(4.3%)

┐音楽学部、外国語学部、看護栄養学部、健康科学部

└デザイン学部、人間文化学部、美術学部、法学部、理学部	各	3 大学	(3.2%)
-----------------------------	---	------	--------

┐経営学部、経営情報学部、健康栄養学部、国際教養学部、情報科学部、人文社会学部

└生命環境学部、総合政策学部、地域創造学部、美術工芸学部	各	2 大学	(2.2%)
------------------------------	---	------	--------

┐海洋生物資源学部、環境学部、環境科学部、環境共生学部、環境ツーリズム学部、環境人間学部

| 環境理工学群、看護福祉学部、企業情報学部、教育学部、教育福祉学部、教養学部

| グローバルマネジメント学部、経営経済学部、経済経営学部、経済情報学部

| 経済・マネジメント学群、芸術学部、芸術工学部、芸術文化学部、健康発達学部、健康福祉学部

| 現代システム科学域、公共政策学部、国際学群、国際学部、国際環境工学部、国際関係学部

| 国際コミュニケーション学部、国際社会学部、国際商学部、国際商経学部、国際政策学部

| 国際地域学部、国際文化学部、国際文化交流学部、国際文理学部、コンピュータ理工学部

| 歯学部、事業構想学群、システム科学技術学部、システム工学群、システム情報科学部

| システムデザイン学部、社会情報科学部、商学部、情報学群、情報工学部、情報システム学部、食産業学

| 食品栄養科学部、人文学部、診療放射線学部、生活科学部、生産システム科学部、生物資源学部

| 生物資源科学部、生物資源環境学部、生命環境科学域、造形学部、総合管理学部、総合生命理学部

| ソフトウェア情報学部、地域経営学部、地域政策学部、地域創生学群、地域保健学域

| データサイエンス学部、都市環境学部、都市経営学部、日本文化学部、人間看護学部

| 人間健康学部、人間社会学部、人間生活学部、人間福祉学部、文化学部、文化政策学部

└保健医療福祉学部、保健科学部、保健看護学部、理工学部

各	1 大学	(1.1%)
---	------	--------

(計 昼間部198学部)

(4) 大学院の有無

大学院を設置している大学	84 大学	(90.3%)
修士課程のみを設置する大学	19 大学	
博士課程を設置する大学	63 大学	
専門職学位課程のみを設置する大学	2 大学	

(5) 学部の設置傾向 (系統の分類は作業者にて行ったものであり、あくまでも参考として下さい)

社会科学系統	… 環境ツーリズム1、企業情報1、グローバルマネジメント1 経営2、経営経済1、経営情報2、経済7、経済経営1、経済情報1 公共政策1、国際社会1、国際商1、国際商経1、国際政策1、商1 総合政策2、地域経営1、地域政策1、地域創造2、人間社会1、法3	33 学部	(16.7%)
人文科学系統	… 外国語3、国際2、国際関係1、国際コミュニケーション1 国際文化1、人文1、人文社会2、日本文化1 人間文化3、国際文化交流1、文6、文化1、文化政策1	24 学部	(12.1%)
理・工学系統	… 海洋生物資源1、環境科1、環境理工1、工8 国際環境工学1、生産システム科1、生物資源1、生物資源科1 生物資源環境1、生命環境2、生命環境科1、総合生命理1 システム科学技術1、システム工1、システムデザイン1、理3、理工1	27 学部	(13.6%)
医学系統	… 医8、歯1、薬4	13 学部	(6.6%)
生活関連系統	… 社会福祉4、食品栄養科1、生活科学1、人間生活1	7 学部	(3.5%)
芸術関連系統	… 音楽3、芸術1、芸術工1、芸術文化1 造形1、デザイン3、美術3、美術工芸2	15 学部	(7.6%)
看護・保健医療 福祉関連系統	… 看護23、看護栄養3、看護福祉1、教育福祉1、健康栄養2 健康科3、健康発達1、健康福祉1、診療放射線1、地域保健1 データサイエンス1、人間看護1、人間健康1、人間福祉1 保健医療5、保健医療福祉1、保健科1、保健看護1、保健福祉4	53 学部	(26.8%)
情報関連系統	… コンピュータ理工1、システム情報科1、情報1、情報科2 情報工1、情報システム1、ソフトウェア情報1	8 学部	(4.0%)
その他 (横断的・総合的)	… 環境1、環境共生1、環境人間1、教育1、教養1 経済・マネジメント1、現代システム科1、国際教養2 国際地域1、国際文理1、事業構想1、社会情報科1 食産業1、総合管理1、地域創生1、都市環境1 都市経営1	18 学部	(9.1%)

(計 昼間部198学部)

(6) 夜間部の有無

夜間部の課程を設置している大学
(前橋工大、神戸市外大)

2 大学 (2.2%)

(7) 教員総現員による区分

100人以下	… 54 大学	(58.1%)
101人～200人	… 21 大学	(22.6%)
201人～300人	… 7 大学	(7.5%)
301人～400人	… 3 大学	(3.2%)
401人以上	… 8 大学	(8.6%)

(8) 学生総現員による区分

1,000人以下	… 36 大学	(38.7%)
1,001人～2,000人	… 36 大学	(38.7%)
2,001人以上	… 21 大学	(22.6%)

(9) 職員総現員による区分 (※附属病院を除く)

20人以下	… 24 大学	(25.8%)
21人～50人	… 39 大学	(41.9%)
51人～100人	… 19 大学	(20.4%)
101人～200人	… 8 大学	(8.6%)
201人以上	… 3 大学	(3.2%)

(10) 地域別分布状況 (「一般社団法人公立大学協会地区協議会に関する規程」が定める地区割による)

北海道・東北地区	… 17 大学	(18.3%)
関東・甲信越地区	… 20 大学	(21.5%)
東海・北陸地区	… 16 大学	(17.2%)
近畿地区	… 13 大学	(14.0%)
中国・四国地区	… 15 大学	(16.1%)
九州・沖縄地区	… 12 大学	(12.9%)

2 公立大学一覧

No.	1*
大学名	札幌医科大学
設置団体	北海道公立大学法人札幌医科大学
学長名	塚本 泰司
所在地	060-8556 北海道札幌市中央区南1条西17丁目
電 話	011-611-2111
F A X	011-611-2237
W e b	http://web.sapmed.ac.jp/
E-mail	keieikikakuc@sapmed.ac.jp
学部等	医学部、保健医療学部、助産学専攻科
研究科	医学研究科、保健医療学研究科
学生総現員	1,281人
教員総現員	402人
職員総現員	1,209人
大学経費	8,947,794千円
大学経常費	8,229,179千円

No.	3*
大学名	公立はこだて未来大学
設置団体	公立大学法人公立はこだて未来大学
学長名	片桐 恭弘
所在地	041-8655 北海道函館市亀田中野町116番地2
電 話	0138-34-6448
F A X	0138-34-6470
W e b	https://www.fun.ac.jp
E-mail	a-dm@fun.ac.jp
学部等	システム情報科学部
研究科	システム情報科学研究科
学生総現員	1,204人
教員総現員	72人
職員総現員	24人
大学経費	2,513,357千円
大学経常費	2,445,298千円

No.	5*
大学名	札幌市立大学
設置団体	公立大学法人札幌市立大学
学長名	中島 秀之
所在地	005-0864 北海道札幌市南区芸術の森1丁目
電 話	011-592-2300
F A X	011-592-2369
W e b	http://www.scu.ac.jp/
E-mail	syomu@jimu.scu.ac.jp
学部等	デザイン学部、看護学部、助産学専攻科
研究科	デザイン研究科、看護学研究科
学生総現員	807人
教員総現員	77人
職員総現員	48人
大学経費	2,392,810千円
大学経常費	2,224,810千円

No.	7*
大学名	青森県立保健大学
設置団体	公立大学法人青森県立保健大学
学長名	上泉 和子
所在地	030-8505 青森県青森市大字浜館字間瀬58-1
電 話	017-765-2000
F A X	017-765-2188
W e b	https://www.auhw.ac.jp
E-mail	kodaikyo@auhw.ac.jp
学部等	健康科学部
研究科	健康科学研究科
学生総現員	970人
教員総現員	90人
職員総現員	25人
大学経費	1,767,179千円
大学経常費	1,686,399千円

No.	2
大学名	釧路公立大学
設置団体	釧路公立大学事務組合
学長名	高野 敏行
所在地	085-8585 北海道釧路市芦野4丁目1番1号
電 話	0154-37-3211
F A X	0154-37-3287
W e b	http://www.kushiro-pu.ac.jp
E-mail	info@kushiro-pu.ac.jp
学部等	経済学部
研究科	-
学生総現員	1,382人
教員総現員	36人
職員総現員	22人
大学経費	1,439,000千円
大学経常費	1,237,359千円

No.	4
大学名	名寄市立大学
設置団体	名寄市
学長名	佐古 和廣
所在地	096-8641 北海道名寄市西4条北8丁目1
電 話	01654-2-4194
F A X	01654-3-3354
W e b	http://www.nayoro.ac.jp/
E-mail	kanri@nayoro.ac.jp
学部等	保健福祉学部
研究科	-
学生総現員	779人
教員総現員	83人
職員総現員	21人
大学経費	1,859,097千円
大学経常費	1,815,470千円

No.	6*
大学名	公立千歳科学技術大学
設置団体	公立大学法人公立千歳科学技術大学
学長名	川瀬 正明
所在地	066-8655 北海道千歳市美々758番地65
電 話	0123-27-6001
F A X	0123-27-6007
W e b	https://www.chitose.ac.jp/
E-mail	kikakusoumu@photon.chitose.ac.jp
学部等	理工学部
研究科	光科学研究科
学生総現員	961人
教員総現員	39人
職員総現員	34人
大学経費	1,554,938千円
大学経常費	1,456,797千円

No.	8*
大学名	青森公立大学
設置団体	公立大学法人青森公立大学
学長名	香取 薫
所在地	030-0196 青森県青森市合子沢字山崎153番地4
電 話	017-764-1555
F A X	017-764-1544
W e b	http://www.nebuta.ac.jp
E-mail	zaimu@b.nebuta.ac.jp
学部等	経営経済学部
研究科	経営経済学研究科
学生総現員	1,307人
教員総現員	43人
職員総現員	27人
大学経費	1,392,517千円
大学経常費	1,309,656千円

No.	9*
大学名	岩手県立大学
設置団体	公立大学法人岩手県立大学
学長名	鈴木 厚人
所在地	020-0693 岩手県滝沢市菓子152-52
電 話	019-694-2000
F A X	019-694-2001
W e b	http://www.iwate-pu.ac.jp/
E-mail	management@ml.iwate-pu.ac.jp
学部等	看護学部、社会福祉学部、ソフトウェア情報学部、総合政策学部
研究科	看護学研究科、社会福祉学研究科、ソフトウェア情報学研究科、総合政策研究科
学生総現員	2,110人
教員総現員	199人
職員総現員	98人
大学経費	5,656,827千円
大学經常費	5,081,608千円

No.	11*
大学名	秋田県立大学
設置団体	公立大学法人秋田県立大学
学長名	小林 淳一
所在地	010-0195 秋田県秋田市下新城中野字街道端西241-438
電 話	018-872-1500
F A X	018-872-1670
W e b	https://www.akita-pu.ac.jp
E-mail	adma1@akita-pu.ac.jp
学部等	システム科学技術学部、生物資源科学部
研究科	システム科学技術研究科、生物資源科学研究科
学生総現員	1,826人
教員総現員	216人
職員総現員	74人
大学経費	5,468,652千円
大学經常費	5,213,192千円

No.	13*
大学名	秋田公立美術大学
設置団体	公立大学法人秋田公立美術大学
学長名	霜鳥 秋則
所在地	010-1632 秋田市新屋大川町12番3号
電 話	018-888-8100
F A X	018-888-8101
W e b	https://www.akibi.ac.jp/
E-mail	soumu@akibi.ac.jp
学部等	美術学部
研究科	複合芸術研究科
学生総現員	442人
教員総現員	72人
職員総現員	24人
大学経費	1,412,432千円
大学經常費	1,357,557千円

No.	15*
大学名	山形県立米沢栄養大学
設置団体	山形県公立大学法人
学長名	鈴木 道子
所在地	992-0025 山形県米沢市通町六丁目15番1号
電 話	0238-22-7330
F A X	0238-22-7333
W e b	http://www.u.yone.ac.jp/
E-mail	jimu@yone.ac.jp
学部等	健康栄養学部
研究科	健康栄養科学研究科
学生総現員	179人
教員総現員	21人
職員総現員	18人
大学経費	336,693千円
大学經常費	325,391千円

No.	10*
大学名	宮城大学
設置団体	公立大学法人宮城大学
学長名	川上 伸昭
所在地	981-3298 宮城県黒川郡大和町学苑1番地1
電 話	022-377-8205
F A X	022-377-8282
W e b	http://www.myu.ac.jp/
E-mail	recept_p@myu.ac.jp
学部等	看護学群、事業構想学群、食産業学群
研究科	看護学研究科、事業構想学研究科、食産業学研究科
学生総現員	1,867人
教員総現員	141人
職員総現員	58人
大学経費	4,613,975千円
大学經常費	3,714,703千円

No.	12*
大学名	国際教養大学
設置団体	公立大学法人国際教養大学
学長名	鈴木 典比古
所在地	010-1292 秋田県秋田市雄和椿川字奥椿岱
電 話	018-886-5900
F A X	018-886-5910
W e b	https://web.aiu.ac.jp/
E-mail	aiuip@aiu.ac.jp
学部等	国際教養学部
研究科	グローバル・コミュニケーション実践研究科(専)
学生総現員	923人
教員総現員	67人
職員総現員	55人
大学経費	2,236,128千円
大学經常費	2,221,976千円

No.	14*
大学名	山形県立保健医療大学
設置団体	公立大学法人山形県立保健医療大学
学長名	前田 邦彦
所在地	990-2212 山形県山形市上柳260番地
電 話	023-686-6611
F A X	023-686-6674
W e b	http://www.yachts.ac.jp/
E-mail	soumu@yachts.ac.jp
学部等	保健医療学部
研究科	保健医療学研究科
学生総現員	466人
教員総現員	56人
職員総現員	12人
大学経費	1,059,401千円
大学經常費	992,414千円

No.	16*
大学名	福島県立医科大学
設置団体	公立大学法人福島県立医科大学
学長名	竹之下 誠一
所在地	960-1295 福島県福島市光が丘1番地
電 話	024-547-1111
F A X	024-547-1995
W e b	http://www.fmu.ac.jp/
E-mail	somu@fmu.ac.jp
学部等	医学部、看護学部
研究科	医学研究科、看護学研究科
学生総現員	1,402人
教員総現員	619人
職員総現員	1,788人
大学経費	12,678,205千円
大学經常費	11,934,343千円

No.	17*
大学名	会津大学
設置団体	公立大学法人会津大学
学長名	岡 隆一
所在地	965-8580 福島県会津若松市一箕町鶴賀字上居合90
電 話	0242-37-2500
F A X	0242-37-2528
W e b	www.u-aizu.ac.jp/
E-mail	cl-planpr@u-aizu.ac.jp
学部等	コンピュータ理工学部
研究科	コンピュータ理工学研究科
学生総現員	1,260人
教員総現員	110人
職員総現員	58人
大学経費	4,330,812千円
大学経常費	3,592,659千円

No.	19*
大学名	群馬県立女子大学
設置団体	群馬県公立大学法人
学長名	小林 良江
所在地	370-1193 群馬県佐波郡玉村町上之手1395-1
電 話	0270-65-8511
F A X	0270-65-9538
W e b	https://www.gpwu.ac.jp/
E-mail	daigaku@gpwu.ac.jp
学部等	文学部、国際コミュニケーション学部
研究科	文学研究科、国際コミュニケーション研究科
学生総現員	1,026人
教員総現員	58人
職員総現員	25人
大学経費	1,284,644千円
大学経常費	1,282,244千円

No.	21*
大学名	高崎経済大学
設置団体	公立大学法人高崎経済大学
学長名	村山 元展
所在地	370-0801 群馬県高崎市上並榎町1300
電 話	027-343-5417
F A X	027-343-4830
W e b	https://www.tcue.ac.jp/
E-mail	kikaku@tcue.ac.jp
学部等	経済学部、地域政策学部
研究科	経済・経営研究科、地域政策研究科
学生総現員	4,160人
教員総現員	105人
職員総現員	57人
大学経費	2,976,634千円
大学経常費	2,940,274千円

No.	23*
大学名	埼玉県立大学
設置団体	公立大学法人埼玉県立大学
学長名	萱場 一則
所在地	343-8540 埼玉県越谷市三野宮820番地
電 話	048-971-0500
F A X	048-973-4807
W e b	http://www.spu.ac.jp/
E-mail	somu@spu.ac.jp
学部等	保健医療福祉学部
研究科	保健医療福祉学研究科
学生総現員	1,779人
教員総現員	165人
職員総現員	36人
大学経費	4,222,148千円
大学経常費	3,472,426千円

No.	18
大学名	茨城県立医療大学
設置団体	茨城県
学長名	永田 博司
所在地	300-0394 茨城県稲敷郡阿見町阿見4669-2
電 話	029-888-4000
F A X	029-840-2301
W e b	http://www.ipu.ac.jp
E-mail	shomu@ipu.ac.jp
学部等	保健医療学部
研究科	保健医療科学研究科
学生総現員	766人
教員総現員	106人
職員総現員	189人
大学経費	2,399,295千円
大学経常費	2,238,298千円

No.	20*
大学名	群馬県立県民健康科学大学
設置団体	群馬県公立大学法人
学長名	高田 邦昭
所在地	371-0052 群馬県前橋市上沖町323-1
電 話	027-235-1211
F A X	027-235-2501
W e b	https://www.gchs.ac.jp/
E-mail	kenkou@gchs.ac.jp
学部等	看護学部、診療放射線学部
研究科	看護学研究科、診療放射線学研究科
学生総現員	515人
教員総現員	73人
職員総現員	17人
大学経費	1,260,347千円
大学経常費	1,245,949千円

No.	22*
大学名	前橋工科大学
設置団体	公立大学法人前橋工科大学
学長名	星 和彦
所在地	371-0816 群馬県前橋市上佐鳥町460番地1
電 話	027-265-0111
F A X	027-265-3837
W e b	http://www.maebashi-it.ac.jp
E-mail	jimu@maebashi-it.ac.jp
学部等	工学部
研究科	工学研究科
学生総現員	1,347人
教員総現員	68人
職員総現員	26人
大学経費	1,685,652千円
大学経常費	1,530,615千円

No.	24
大学名	千葉県立保健医療大学
設置団体	千葉県
学長名	田邊 政裕
所在地	261-0014 千葉県千葉市美浜区若葉2丁目10番地1号
電 話	043-296-2000
F A X	043-272-1716
W e b	http://www.pref.chiba.lg.jp/hoidai/
E-mail	cpuhs1@mz.pref.chiba.lg.jp
学部等	健康科学部
研究科	-
学生総現員	737人
教員総現員	79人
職員総現員	17人
大学経費	1,611,713千円
大学経常費	1,570,922千円

No.	25*
大学名	首都大学東京
設置団体	公立大学法人首都大学東京
学長名	上野 淳
所在地	192-0397 東京都八王子市南大沢1丁目1番
電 話	042-677-1111
F A X	042-677-1153
W e b	https://www.tmu.ac.jp/
E-mail	gakucho-shitsu@jmj.tmu.ac.jp
学部等	人文社会学部、法学部、経済経営学部、理学部、都市環境学部、システムデザイン学部、健康福祉学部、助産学専攻科
研究科	人文科学研究科、法学政治学研究科(専)、経営学研究科、理学研究科、都市環境科学研究科、システムデザイン研究科、人間健康科学研究科
学生総現員	9,124人
教員総現員	669人
職員総現員	378人
大学経費	24,276,153千円
大学経常費	22,225,612千円

No.	27*
大学名	神奈川県立保健福祉大学
設置団体	公立大学法人神奈川県立保健福祉大学
学長名	中村 丁次
所在地	238-8522 神奈川県横須賀市平成町1-10-1
電 話	046-828-2500
F A X	046-828-2501
W e b	http://www.kuhs.ac.jp
E-mail	soumu-syokai@kuhs.ac.jp
学部等	保健福祉学部
研究科	保健福祉学研究科、ヘルスイノベーション研究科
学生総現員	1,046人
教員総現員	119人
職員総現員	36人
大学経費	3,361,692千円
大学経常費	3,261,453千円

No.	29*
大学名	新潟県立看護大学
設置団体	公立大学法人新潟県立看護大学
学長名	小泉 美佐子
所在地	943-0147 新潟県上越市新南町240番地
電 話	025-526-2811
F A X	025-526-2815
W e b	http://www.niigata-cn.ac.jp/
E-mail	soumu@niigata-cn.ac.jp
学部等	看護学部
研究科	看護学研究科
学生総現員	433人
教員総現員	57人
職員総現員	13人
大学経費	917,454千円
大学経常費	885,454千円

No.	31*
大学名	長岡造形大学
設置団体	公立大学法人長岡造形大学
学長名	和田 裕
所在地	940-2088 新潟県長岡市千秋4丁目197番地
電 話	0258-21-3311
F A X	0258-21-3312
W e b	http://www.nagaoka-id.ac.jp/
E-mail	admin@nagaoka-id.ac.jp
学部等	造形学部
研究科	造形研究科
学生総現員	1,061人
教員総現員	52人
職員総現員	32人
大学経費	1,801,219千円
大学経常費	1,801,219千円

No.	26*
大学名	産業技術大学院大学
設置団体	公立大学法人首都大学東京
学長名	川田 誠一
所在地	140-0011 東京都品川区東大井1-10-40
電 話	03-3472-7831
F A X	03-3472-2790
W e b	http://aiit.ac.jp/
E-mail	sangidai-kou@aiit.ac.jp
学部等	-
研究科	産業技術研究科(専)
学生総現員	242人
教員総現員	28人
職員総現員	27人
大学経費	1,101,479千円
大学経常費	1,101,479千円

No.	28*
大学名	横浜市立大学
設置団体	公立大学法人横浜市立大学
学長名	窪田 吉信
所在地	236-0027 神奈川県横浜市金沢区瀬戸22-2
電 話	045-787-2311
F A X	045-787-2316
W e b	http://www.yokohama-cu.ac.jp
E-mail	ml-soumu@yokohama-cu.ac.jp
学部等	国際教養学部、国際商学部、理学部、医学部、データサイエンス学部
研究科	都市社会文化研究科、国際マネジメント研究科、生命ナノシステム科学研究科、生命医科学研究科、医学研究科
学生総現員	5,087人
教員総現員	759人
職員総現員	2,724人
大学経費	12,228,889千円
大学経常費	11,946,889千円

No.	30*
大学名	新潟県立大学
設置団体	公立大学法人新潟県立大学
学長名	若杉 隆平
所在地	950-8680 新潟県新潟市東区海老ヶ瀬471
電 話	025-270-1300
F A X	025-270-5173
W e b	http://www.unii.ac.jp/
E-mail	unp@unii.ac.jp
学部等	国際地域学部、人間生活学部
研究科	国際地域学研究科
学生総現員	1,143人
教員総現員	76人
職員総現員	25人
大学経費	1,830,956千円
大学経常費	1,666,807千円

No.	32*
大学名	山梨県立大学
設置団体	公立大学法人山梨県立大学
学長名	清水 一彦
所在地	400-0035 山梨県甲府市飯田5丁目11番1号
電 話	055-224-5261
F A X	055-228-6819
W e b	http://yamanashi-ken.ac.jp/
E-mail	soumu@yamanashi-ken.ac.jp
学部等	国際政策学部、人間福祉学部、看護学部
研究科	看護学研究科
学生総現員	1,178人
教員総現員	108人
職員総現員	23人
大学経費	1,760,347千円
大学経常費	1,760,347千円

No.	33*
大学名	都留文科大学
設置団体	公立大学法人都留文科大学
学長名	福田 誠治
所在地	402-8555 山梨県都留市田原3丁目8番1号
電 話	0554-43-4341
F A X	0554-43-4347
W e b	http://www.tsuru.ac.jp
E-mail	kouho@tsuru.ac.jp
学部等	文学部、教養学部、文学専攻科
研究科	文学研究科
学生総現員	3,500人
教員総現員	121人
職員総現員	45人
大学経費	3,190,000千円
大学経常費	2,937,194千円

No.	35*
大学名	長野県立大学
設置団体	公立大学法人長野県立大学
学長名	金田一 真澄
所在地	380-8525 長野県長野市三輪8丁目49番7号
電 話	026-217-2241
F A X	026-235-0026
W e b	http://www.u-nagano.ac.jp/
E-mail	sokei@u-nagano.ac.jp
学部等	グローバルマネジメント学部、健康発達学部
研究科	-
学生総現員	486人
教員総現員	71人
職員総現員	48人
大学経費	2,127,922千円
大学経常費	1,570,078千円

No.	37*
大学名	公立諏訪東京理科大学
設置団体	公立大学法人公立諏訪東京理科大学
学長名	小越 澄雄
所在地	391-0292 長野県茅野市豊平5000-1
電 話	0266-73-1201
F A X	0266-73-1230
W e b	https://www.sus.ac.jp/
E-mail	soumu@admin.sus.ac.jp
学部等	工学部
研究科	工学・マネジメント研究科
学生総現員	1,245人
教員総現員	56人
職員総現員	29人
大学経費	2,572,226千円
大学経常費	2,138,994千円

No.	39*
大学名	石川県立看護大学
設置団体	石川県公立大学法人
学長名	石垣 和子
所在地	929-1210 石川県かほく市学園台1丁目1番地
電 話	076-281-8300
F A X	076-281-8319
W e b	http://www.ishikawa-nu.ac.jp/
E-mail	office@ishikawa-nu.ac.jp
学部等	看護学部
研究科	看護学研究科
学生総現員	380人
教員総現員	53人
職員総現員	12人
大学経費	956,273千円
大学経常費	908,510千円

No.	34
大学名	長野県看護大学
設置団体	長野県
学長名	北山 秋雄
所在地	399-4117 長野県駒ヶ根市赤穂1694番地
電 話	0265-81-5100
F A X	0265-81-1256
W e b	http://www.nagano-nurs.ac.jp
E-mail	kangodai-jimu@pref.nagano.lg.jp
学部等	看護学部
研究科	看護学研究科
学生総現員	380人
教員総現員	63人
職員総現員	10人
大学経費	875,352千円
大学経常費	846,742千円

No.	36*
大学名	長野大学
設置団体	公立大学法人長野大学
学長名	中村 英三
所在地	386-1298 長野県上田市下之郷658-1
電 話	0268-39-0001
F A X	0268-39-0002
W e b	http://www.nagano.ac.jp/
E-mail	soumu@nagano.ac.jp
学部等	社会福祉学部、環境ツーリズム学部、企業情報学部
研究科	-
学生総現員	1,457人
教員総現員	59人
職員総現員	45人
大学経費	1,485,437千円
大学経常費	1,413,584千円

No.	38*
大学名	富山県立大学
設置団体	公立大学法人富山県立大学
学長名	下山 勲
所在地	939-0398 富山県射水市黒河5180番地
電 話	0766-56-7500
F A X	0766-56-6182
W e b	http://www.pu-toyama.ac.jp/
E-mail	keieikikakuka@pu-toyama.ac.jp
学部等	工学部、看護学部
研究科	工学研究科
学生総現員	1,612人
教員総現員	200人
職員総現員	54人
大学経費	6,823,399千円
大学経常費	4,073,433千円

No.	40*
大学名	石川県立大学
設置団体	石川県公立大学法人
学長名	西澤 直子
所在地	921-8836 石川県野々市市末松1丁目308番地
電 話	076-227-7220
F A X	076-227-7410
W e b	http://www.ishikawa-pu.ac.jp/
E-mail	jimu@ishikawa-pu.ac.jp
学部等	生物資源環境学部
研究科	生物資源環境学研究科
学生総現員	595人
教員総現員	66人
職員総現員	20人
大学経費	1,777,023千円
大学経常費	1,518,777千円

No.	41*
大学名	金沢美術工芸大学
設置団体	公立大学法人金沢美術工芸大学
学長名	山崎 剛
所在地	920-8656 石川県金沢市小立野5丁目11番1号
電 話	076-262-3531
F A X	076-262-6594
W e b	https://www.kanazawa-bidai.ac.jp/
E-mail	admin@kanazawa-bidai.ac.jp
学部等	美術工芸学部
研究科	美術工芸研究科
学生総現員	715人
教員総現員	57人
職員総現員	12人
大学経費	1,369,305千円
大学経常費	1,324,065千円

No.	43*
大学名	福井県立大学
設置団体	公立大学法人福井県立大学
学長名	進士 五十八
所在地	910-1195 福井県永平寺町松岡兼定島4-1-1
電 話	0776-61-6000
F A X	0776-61-6011
W e b	http://www.fpu.ac.jp/
E-mail	so-kikaku@fpu.ac.jp
学部等	経済学部、生物資源学部、海洋生物資源学部、看護福祉学部
研究科	経済・経営学研究科、生物資源学研究科、看護福祉学研究科
学生総現員	1,794人
教員総現員	160人
職員総現員	34人
大学経費	4,002,532千円
大学経常費	3,583,573千円

No.	45*
大学名	岐阜県立看護大学
設置団体	公立大学法人岐阜県立看護大学
学長名	黒江 ゆり子
所在地	501-6295 岐阜県羽島市江吉良町3047-1
電 話	058-397-2300
F A X	058-397-2302
W e b	http://www.gifu-cn.ac.jp/
E-mail	soumu@gifu-cn.ac.jp
学部等	看護学部
研究科	看護学研究科
学生総現員	360人
教員総現員	58人
職員総現員	15人
大学経費	959,483千円
大学経常費	939,918千円

No.	47
大学名	岐阜薬科大学
設置団体	岐阜市
学長名	稲垣 隆司
所在地	501-1196 岐阜県岐阜市大学西1丁目25番地4
電 話	058-230-8100
F A X	058-230-8200
W e b	http://www.gifu-pu.ac.jp
E-mail	syomuk@gifu-pu.ac.jp
学部等	薬学部
研究科	薬学研究科
学生総現員	762人
教員総現員	70人
職員総現員	53人
大学経費	2,942,509千円
大学経常費	2,825,380千円

No.	42*
大学名	公立小松大学
設置団体	公立大学法人公立小松大学
学長名	山本 博
所在地	923-8511 石川県小松市四丁町又1番地3
電 話	0761-41-6700
F A X	0761-44-3506
W e b	https://www.komatsu-u.ac.jp/
E-mail	soumu@komatsu-u.ac.jp
学部等	生産システム科学部、保健医療学部、国際文化交流学部
研究科	-
学生総現員	496人
教員総現員	70人
職員総現員	18人
大学経費	1,890,000千円
大学経常費	1,525,000千円

No.	44*
大学名	敦賀市立看護大学
設置団体	公立大学法人敦賀市立看護大学
学長名	交野 好子
所在地	914-0814 福井県敦賀市木崎78号2番地の1
電 話	0770-20-5500
F A X	0770-20-5548
W e b	http://www.tsuruga-nu.ac.jp/
E-mail	soumu@tsuruga-nu.ac.jp
学部等	看護学部
研究科	看護学研究科
学生総現員	238人
教員総現員	37人
職員総現員	12人
大学経費	602,909千円
大学経常費	600,209千円

No.	46
大学名	情報科学芸術大学院大学
設置団体	岐阜県
学長名	三輪 眞弘
所在地	503-0006 岐阜県大垣市加賀野4丁目1番地7
電 話	0584-75-6600
F A X	0584-75-6637
W e b	http://www.iamas.ac.jp
E-mail	jimukyoku@ml.iamas.ac.jp
学部等	-
研究科	メディア表現研究科
学生総現員	60人
教員総現員	19人
職員総現員	11人
大学経費	662,854千円
大学経常費	662,854千円

No.	48*
大学名	静岡県立大学
設置団体	静岡県公立大学法人
学長名	鬼頭 宏
所在地	422-8526 静岡県静岡市駿河区谷田52番1号
電 話	054-264-5102
F A X	054-264-5099
W e b	http://www.u-shizuoka-ken.ac.jp
E-mail	tyous@u-shizuoka-ken.ac.jp
学部等	薬学部、食品栄養科学部、国際関係学部、経営情報学部、看護学部
研究科	薬食生命科学総合学府、国際関係学研究科、経営情報イノベーション研究科、看護学研究科
学生総現員	3,125人
教員総現員	267人
職員総現員	78人
大学経費	6,353,053千円
大学経常費	6,070,053千円

No.	49*
大学名	静岡文化芸術大学
設置団体	公立大学法人静岡文化芸術大学
学長名	横山 俊夫
所在地	430-8533 静岡県浜松市中区中央2丁目1番1号
電 話	053-457-6111
F A X	053-457-6123
W e b	http://www.suac.ac.jp
E-mail	soumu@suac.ac.jp
学部等	文化政策学部、デザイン学部
研究科	文化政策研究科、デザイン研究科
学生総現員	1,468人
教員総現員	91人
職員総現員	80人
大学経費	2,851,376千円
大学経常費	2,449,335千円

No.	51*
大学名	愛知県立芸術大学
設置団体	愛知県公立大学法人
学長名	戸山 俊樹
所在地	480-1194 愛知県長久手市岩作三ヶ峯1-114
電 話	0561-76-2492
F A X	0561-62-2720
W e b	http://www.aichi-fam-u.ac.jp/
E-mail	aigeiweb@mail.aichi-fam-u.ac.jp
学部等	美術学部、音楽学部
研究科	美術研究科、音楽研究科
学生総現員	994人
教員総現員	88人
職員総現員	45人
大学経費	2,206,795千円
大学経常費	2,153,833千円

No.	53*
大学名	三重県立看護大学
設置団体	公立大学法人三重県立看護大学
学長名	菱沼 典子
所在地	514-0116 三重県津市夢が丘1丁目1番地1
電 話	059-233-5600
F A X	059-233-5666
W e b	http://www.mcn.ac.jp/
E-mail	daihyo@mcn.ac.jp
学部等	看護学部
研究科	看護学研究科
学生総現員	432人
教員総現員	52人
職員総現員	14人
大学経費	1,102,275千円
大学経常費	1,049,950千円

No.	55*
大学名	京都府立大学
設置団体	京都府公立大学法人
学長名	築山 崇
所在地	606-8522 京都府京都市左京区下鴨半木町1-5
電 話	075-703-5101
F A X	075-703-5149
W e b	http://www.kpu.ac.jp
E-mail	kikacho@kpu.ac.jp
学部等	文学部、公共政策学部、生命環境学部
研究科	文学研究科、公共政策学研究科、生命環境科学研究科
学生総現員	2,117人
教員総現員	154人
職員総現員	60人
大学経費	3,818,265千円
大学経常費	3,710,042千円

No.	50*
大学名	愛知県立大学
設置団体	愛知県公立大学法人
学長名	久富木原 玲
所在地	480-1198 愛知県長久手市茨ヶ廻間1522-3
電 話	0561-76-8811
F A X	0561-64-1101
W e b	http://www.aichi-pu.ac.jp
E-mail	jim@bur.aichi-pu.ac.jp
学部等	外国語学部、日本文化学部、教育福祉学部、看護学部、情報科学部
研究科	国際文化研究科、人間発達学研究科、看護学研究科、情報科学研究科
学生総現員	3,524人
教員総現員	217人
職員総現員	96人
大学経費	5,553,221千円
大学経常費	5,441,687千円

No.	52*
大学名	名古屋市立大学
設置団体	公立大学法人名古屋市立大学
学長名	郡 健二郎
所在地	467-8601 愛知県名古屋市瑞穂区瑞穂町字川澄1
電 話	052-853-8005
F A X	052-841-6201
W e b	https://www.nagoya-cu.ac.jp
E-mail	kikakuhyouka@sec.nagoya-cu.ac.jp
学部等	医学部、薬学部、経済学部、人文社会学部、芸術工学部、看護学部、総合生命理学部
研究科	医学研究科、薬学研究科、経済学研究科、人間文化研究科、芸術工学研究科、看護学研究科、システム自然科学研究科
学生総現員	4,578人
教員総現員	521人
職員総現員	1,366人
大学経費	12,005,400千円
大学経常費	9,345,482千円

No.	54*
大学名	滋賀県立大学
設置団体	公立大学法人滋賀県立大学
学長名	廣川 能嗣
所在地	522-8533 滋賀県彦根市八坂町2500
電 話	0749-28-8200
F A X	0749-28-8470
W e b	http://www.usp.ac.jp/
E-mail	keiei_kikaku@office.usp.ac.jp
学部等	環境科学部、工学部、人間文化学部、人間看護学部
研究科	環境科学研究科、工学研究科、人間文化学研究科、人間看護学研究科
学生総現員	2,853人
教員総現員	203人
職員総現員	58人
大学経費	5,109,624千円
大学経常費	4,633,681千円

No.	56*
大学名	京都府立医科大学
設置団体	京都府公立大学法人
学長名	竹中 洋
所在地	602-8566 京都府京都市上京区河原町通広小路上の梶井町465
電 話	075-251-5111
F A X	075-211-7093
W e b	https://www.kpu-m.ac.jp
E-mail	soumu02@koto.kpu-m.ac.jp
学部等	医学部
研究科	医学研究科、保健看護学研究科
学生総現員	1,371人
教員総現員	458人
職員総現員	1,415人
大学経費	6,798,834千円
大学経常費	6,570,941千円

No.	57*
大学名	京都市立芸術大学
設置団体	公立大学法人京都市立芸術大学
学長名	赤松 玉女
所在地	610-1197 京都府京都市西京区大枝沓掛町13-6
電 話	075-334-2200
F A X	075-332-0709
W e b	http://www.kcua.ac.jp/
E-mail	somukoho@kcua.ac.jp
学部等	美術学部、音楽学部
研究科	美術研究科、音楽研究科
学生総現員	1,037人
教員総現員	100人
職員総現員	32人
大学経費	2,311,000千円
大学経常費	2,311,000千円

No.	59*
大学名	大阪府立大学
設置団体	公立大学法人大阪
学長名	辰巳 砂 昌弘
所在地	599-8531 大阪府堺市中区学園町1番1号
電 話	072-252-1161
F A X	072-254-8421
W e b	http://www.osakafu-u.ac.jp/
E-mail	jimukyoku@ao.osakafu-u.ac.jp
学部等	現代システム科学域、工学域、生命環境科学域、地域保健学域
研究科	工学研究科、生命環境科学研究科、理学系研究科、経済学研究科、人間社会システム科学研究科、看護学研究科、総合リハビリテーション学研究科
学生総現員	7,682人
教員総現員	642人
職員総現員	178人
大学経費	19,551,241千円
大学経常費	14,460,701千円

No.	61*
大学名	兵庫県立大学
設置団体	公立大学法人兵庫県立大学
学長名	太田 勲
所在地	651-2197 兵庫県神戸市西区学園西町8丁目2-1
電 話	078-794-6580
F A X	078-794-5575
W e b	http://www.u-hyogo.ac.jp/
E-mail	keiei@ofc.u-hyogo.ac.jp
学部等	国際商経学部、社会情報科学部、工学部、理学部、環境人間学部、看護学部
研究科	経済学研究科、経営学研究科、工学研究科、物質理学研究科、生命理学研究科、環境人間学研究科、看護学研究科、応用情報科学研究科、シミュレーション学研究科、地域資源マネジメント研究科、会計研究科(専)、経営研究科(専)、緑環境景観マネジメント研究科(専)、減災復興政策研究科
学生総現員	6,592人
教員総現員	525人
職員総現員	126人
大学経費	14,428,820千円
大学経常費	13,567,886千円

No.	63*
大学名	神戸市看護大学
設置団体	公立大学法人神戸市看護大学
学長名	南 裕子
所在地	651-2103 兵庫県神戸市西区学園西町3丁目4番地
電 話	078-794-8080
F A X	078-794-8086
W e b	http://www.kobe-ccn.ac.jp/
E-mail	syomu@tr.kobe-ccn.ac.jp
学部等	看護学部
研究科	看護学研究科
学生総現員	468人
教員総現員	61人
職員総現員	20人
大学経費	1,260,319千円
大学経常費	1,220,819千円

No.	58*
大学名	福知山公立大学
設置団体	公立大学法人福知山公立大学
学長名	井口 和起
所在地	620-0886 京都府福知山市字堀3370
電 話	0773-24-7100
F A X	0773-24-7170
W e b	http://www.fukuchiyama.ac.jp/
E-mail	general@fukuchiyama.ac.jp
学部等	地域経営学部
研究科	-
学生総現員	469人
教員総現員	27人
職員総現員	19人
大学経費	1,301,232千円
大学経常費	656,232千円

No.	60*
大学名	大阪市立大学
設置団体	公立大学法人大阪
学長名	荒川 哲男
所在地	558-8585 大阪府大阪市住吉区杉本3-3-138
電 話	06-6605-2011
F A X	06-6692-1295
W e b	http://www.osaka-cu.ac.jp/
E-mail	kodaikyo@ado.osaka-cu.ac.jp
学部等	商学部、経済学部、法学部、文学部、理学部、工学部、医学部、生活科学部
研究科	経営学研究科、経済学研究科、法学研究科(専)、文学研究科、理学研究科、工学研究科、医学研究科、生活科学研究科、看護学研究科、創造都市研究科、都市経営研究科
学生総現員	8,292人
教員総現員	731人
職員総現員	1,547人
大学経費	21,348,694千円
大学経常費	16,917,484千円

No.	62*
大学名	神戸市外国語大学
設置団体	公立大学法人神戸市外国語大学
学長名	指 昭博
所在地	651-2187 兵庫県神戸市西区学園東町9丁目1
電 話	078-794-8121
F A X	078-792-9020
W e b	http://www.kobe-cufs.ac.jp
E-mail	zaimu@office.kobe-cufs.ac.jp
学部等	外国語学部
研究科	外国語学研究科
学生総現員	2,287人
教員総現員	80人
職員総現員	47人
大学経費	2,470,360千円
大学経常費	2,306,254千円

No.	64*
大学名	奈良県立医科大学
設置団体	公立大学法人奈良県立医科大学
学長名	細井 裕司
所在地	634-8521 奈良県橿原市四条町840番地
電 話	0744-22-3051
F A X	0744-25-7657
W e b	http://www.naramed-u.ac.jp/
E-mail	soumuka@naramed-u.ac.jp
学部等	医学部
研究科	医学研究科、看護学研究科
学生総現員	1,264人
教員総現員	376人
職員総現員	1,494人
大学経費	9,038,900千円
大学経常費	6,302,590千円

No.	65*
大学名	奈良県立大学
設置団体	公立大学法人奈良県立大学
学長名	伊藤 忠通
所在地	630-8258 奈良県奈良市船橋町10番地
電 話	0742-22-4978
F A X	0742-22-4991
W e b	http://www.narapu.ac.jp/
E-mail	general@narapu.ac.jp
学部等	地域創造学部
研究科	－
学生総現員	658人
教員総現員	36人
職員総現員	18人
大学経費	863,749千円
大学経常費	859,710千円

No.	67*
大学名	公立鳥取環境大学
設置団体	公立大学法人公立鳥取環境大学
学長名	江崎 信芳
所在地	689-1111 鳥取県鳥取市若葉台北一丁目1番1号
電 話	0857-38-6700
F A X	0857-38-6717
W e b	http://www.kankyo-u.ac.jp
E-mail	soumu@kankyo-u.ac.jp
学部等	環境学部、経営学部
研究科	環境経営研究科
学生総現員	1,229人
教員総現員	61人
職員総現員	72人
大学経費	2,004,696千円
大学経常費	1,756,975千円

No.	69*
大学名	岡山県立大学
設置団体	公立大学法人岡山県立大学
学長名	沖 陽子
所在地	719-1197 岡山県総社市窪木111
電 話	0866-94-2111
F A X	0866-94-2196
W e b	http://www.oka-pu.ac.jp
E-mail	kodaikyo@ad.oka-pu.ac.jp
学部等	保健福祉学部、情報工学部、デザイン学部
研究科	保健福祉学研究科、情報系工学研究科、デザイン学研究科
学生総現員	1,840人
教員総現員	157人
職員総現員	57人
大学経費	3,490,239千円
大学経常費	3,430,114千円

No.	71*
大学名	県立広島大学
設置団体	公立大学法人県立広島大学
学長名	中村 健一
所在地	734-8558 広島県広島市南区字品東1丁目1番71号
電 話	082-251-5178
F A X	082-251-9405
W e b	http://www.pu-hiroshima.ac.jp/
E-mail	honbusoumu@pu-hiroshima.ac.jp
学部等	人間文化学部、経営情報学部、生命環境学部、保健福祉学部、助産学専攻科
研究科	総合学術研究科、経営管理研究科(専)
学生総現員	2,674人
教員総現員	233人
職員総現員	123人
大学経費	8,980,024千円
大学経常費	5,753,522千円

No.	66*
大学名	和歌山県立医科大学
設置団体	公立大学法人和歌山県立医科大学
学長名	宮下 和久
所在地	641-8509 和歌山県和歌山市紀三井寺811番地1
電 話	073-447-2300
F A X	073-441-0713
W e b	http://www.wakayama-med.ac.jp
E-mail	waidai@wakayama-med.ac.jp
学部等	医学部、保健看護学部、助産学専攻科
研究科	医学研究科、保健看護学研究科
学生総現員	1,126人
教員総現員	395人
職員総現員	1,398人
大学経費	9,234,795千円
大学経常費	6,341,660千円

No.	68*
大学名	島根県立大学
設置団体	公立大学法人島根県立大学
学長名	清原 正義
所在地	697-0016 島根県浜田市野原町2433-2
電 話	0855-24-2200
F A X	0855-24-2208
W e b	http://www.u-shimane.ac.jp/
E-mail	soumu@u-shimane.ac.jp
学部等	総合政策学部、看護栄養学部、人間文化学部、別科助産学専攻
研究科	北東アジア開発研究科、看護学研究科
学生総現員	1,663人
教員総現員	148人
職員総現員	79人
大学経費	3,117,507千円
大学経常費	2,989,894千円

No.	70*
大学名	新見公立大学
設置団体	公立大学法人新見公立大学
学長名	公文 裕巳
所在地	718-8585 岡山県新見市西方1263番地2
電 話	0867-72-0634
F A X	0867-72-1492
W e b	http://www.niimi-c.ac.jp/
E-mail	soumu@niimi-c.ac.jp
学部等	健康科学部、助産学専攻科
研究科	看護学研究科
学生総現員	377人
教員総現員	60人
職員総現員	12人
大学経費	1,300,477千円
大学経常費	754,850千円

No.	72*
大学名	広島市立大学
設置団体	公立大学法人広島市立大学
学長名	若林 真一
所在地	731-3194 広島県広島市安佐南区大塚東三丁目4番1号
電 話	082-830-1500
F A X	082-830-1656
W e b	http://www.hiroshima-cu.ac.jp
E-mail	shomu@office.hiroshima-cu.ac.jp
学部等	国際学部、情報科学部、芸術学部
研究科	国際学研究科、情報科学研究科、芸術学研究科、平和学研究科
学生総現員	2,022人
教員総現員	198人
職員総現員	56人
大学経費	4,762,483千円
大学経常費	4,750,321千円

No.	73*
大学名	尾道市立大学
設置団体	公立大学法人尾道市立大学
学長名	中谷 武
所在地	722-8506 広島県尾道市久山田町1600番地2
電 話	0848-22-8311
F A X	0848-22-5460
W e b	http://www.onomichi-u.ac.jp/
E-mail	kikakukouhou@onomichi-u.ac.jp
学部等	経済情報学部、芸術文化学部
研究科	経済情報研究科、日本文学研究科、美術研究科
学生総現員	1,483人
教員総現員	63人
職員総現員	24人
大学経費	1,339,386千円
大学經常費	1,327,386千円

No.	75*
大学名	山口県立大学
設置団体	公立大学法人山口県立大学
学長名	加登田 恵子
所在地	753-8502 山口県山口市桜島3丁目2-1
電 話	083-928-0211
F A X	083-928-2251
W e b	http://www.ypu.jp/
E-mail	webmaster2@yamaguchi-pu.ac.jp
学部等	国際文化学部、社会福祉学部、看護栄養学部、別科助産専攻
研究科	国際文化学研究科、健康福祉学研究科
学生総現員	1,394人
教員総現員	97人
職員総現員	34人
大学経費	2,053,232千円
大学經常費	1,946,852千円

No.	77*
大学名	山陽小野田市立山口東京理科大学
設置団体	公立大学法人山陽小野田市立山口東京理科大学
学長名	森田 廣
所在地	756-0884 山口県山陽小野田市大学通1-1-1
電 話	0836-88-3500
F A X	0836-88-3400
W e b	http://www.socu.ac.jp/
E-mail	somu@admin.socu.ac.jp
学部等	工学部、薬学部
研究科	工学研究科
学生総現員	1,185人
教員総現員	91人
職員総現員	44人
大学経費	2,600,519千円
大学經常費	2,323,931千円

No.	79*
大学名	愛媛県立医療技術大学
設置団体	公立大学法人愛媛県立医療技術大学
学長名	橋本 公二
所在地	791-2101 愛媛県伊予郡砥部町高尾田543番地
電 話	089-958-2111
F A X	089-958-2177
W e b	http://www.epu.ac.jp/
E-mail	iryodai@epu.ac.jp
学部等	保健科学部、助産学専攻科
研究科	保健医療学研究科
学生総現員	424人
教員総現員	56人
職員総現員	13人
大学経費	920,087千円
大学經常費	920,087千円

No.	74
大学名	福山市立大学
設置団体	福山市
学長名	田丸 敏高
所在地	721-0964 広島県福山市港町二丁目19番1号
電 話	084-999-1111
F A X	084-928-1248
W e b	http://www.fcu.ac.jp/
E-mail	soumu@fcu.ac.jp
学部等	教育学部、都市経営学部
研究科	教育学研究科、都市経営学研究科
学生総現員	1,098人
教員総現員	59人
職員総現員	49人
大学経費	1,335,748千円
大学經常費	1,316,733千円

No.	76*
大学名	下関市立大学
設置団体	公立大学法人下関市立大学
学長名	川波 洋一
所在地	751-8510 山口県下関市大学町2丁目1番1号
電 話	083-252-0288
F A X	083-252-8099
W e b	http://www.shimonoseki-cu.ac.jp/
E-mail	syomu@shimonoseki-cu.ac.jp
学部等	経済学部
研究科	経済学研究科
学生総現員	2,239人
教員総現員	62人
職員総現員	44人
大学経費	1,476,235千円
大学經常費	1,476,235千円

No.	78
大学名	香川県立保健医療大学
設置団体	香川県
学長名	井伊 久美子
所在地	761-0123 香川県高松市牟礼町原281番地1
電 話	087-870-1212
F A X	087-870-1202
W e b	http://www.kagawa-puhs.ac.jp/
E-mail	higashihara@chs.pref.kagawa.jp
学部等	保健医療学部、助産学専攻科
研究科	保健医療学研究科
学生総現員	383人
教員総現員	51人
職員総現員	12人
大学経費	858,335千円
大学經常費	844,704千円

No.	80*
大学名	高知県立大学
設置団体	高知県公立大学法人
学長名	野嶋 佐由美
所在地	781-8515 高知県高知市池2751番地1
電 話	088-847-8700
F A X	088-847-8670
W e b	http://www.u-kochi.ac.jp/
E-mail	ers@cc.u-kochi.ac.jp
学部等	文化学部、看護学部、社会福祉学部、健康栄養学部
研究科	看護学研究科、人間生活学研究科
学生総現員	1,523人
教員総現員	126人
職員総現員	62人
大学経費	2,442,967千円
大学經常費	2,271,568千円

No.	81*
大学名	高知工科大学
設置団体	高知県公立大学法人
学長名	磯部 雅彦
所在地	782-8502 高知県香美市土佐山田町宮ノ口185番地
電 話	0887-53-1111
F A X	0887-57-2000
W e b	https://www.kochi-tech.ac.jp/
E-mail	general@ml.kochi-tech.ac.jp
学部等	システム工学群、環境理工学群、情報学群、経済・マネジメント学群
研究科	工学研究科
学生総現員	2,649人
教員総現員	164人
職員総現員	90人
大学経費	5,109,009千円
大学経常費	5,020,256千円

No.	83*
大学名	福岡女子大学
設置団体	公立大学法人福岡女子大学
学長名	梶山 千里
所在地	813-8529 福岡県福岡市東区香住ヶ丘1丁目1番1号
電 話	092-661-2411
F A X	092-661-2420
W e b	http://www.fwu.ac.jp
E-mail	soumu5@fwu.ac.jp
学部等	国際文理学部
研究科	人文社会科学研究科、人間環境学研究科
学生総現員	1,087人
教員総現員	91人
職員総現員	26人
大学経費	2,185,215千円
大学経常費	2,185,215千円

No.	85*
大学名	北九州市立大学
設置団体	公立大学法人北九州市立大学
学長名	松尾 太加志
所在地	802-8577 福岡県北九州市小倉南区北方4丁目2-1
電 話	093-964-4004
F A X	093-964-4000
W e b	http://www.kitakyu-u.ac.jp/
E-mail	shomu@kitakyu-u.ac.jp
学部等	外国語学部、経済学部、文学部、法学部、国際環境工学部、地域創生学群
研究科	法学研究科、国際環境工学研究科、社会システム研究科、マネジメント研究科(専)
学生総現員	6,714人
教員総現員	262人
職員総現員	73人
大学経費	7,487,418千円
大学経常費	7,263,418千円

No.	87*
大学名	熊本県立大学
設置団体	公立大学法人熊本県立大学
学長名	半藤 英明
所在地	862-8502 熊本県熊本市東区月出3丁目1番100号
電 話	096-383-2929
F A X	096-384-6765
W e b	http://www.pu-kumamoto.ac.jp
E-mail	kikaku@pu-kumamoto.ac.jp
学部等	文学部、環境共生学部、総合管理学部
研究科	文学研究科、アドミニストレーション研究科、環境共生学研究科
学生総現員	2,216人
教員総現員	90人
職員総現員	35人
大学経費	2,645,442千円
大学経常費	2,457,620千円

No.	82*
大学名	九州歯科大学
設置団体	公立大学法人九州歯科大学
学長名	西原 達次
所在地	803-8580 福岡県北九州市小倉北区真鶴2丁目6番1号
電 話	093-582-1131
F A X	093-582-6000
W e b	http://www.kyu-dent.ac.jp/
E-mail	kikaku@kyu-dent.ac.jp
学部等	歯学部
研究科	歯学研究科
学生総現員	760人
教員総現員	125人
職員総現員	75人
大学経費	2,351,114千円
大学経常費	2,351,114千円

No.	84*
大学名	福岡県立大学
設置団体	公立大学法人福岡県立大学
学長名	柴田 洋三郎
所在地	825-8585 福岡県田川市伊田4395番地
電 話	0947-42-2118
F A X	0947-42-6171
W e b	http://www.fukuoka-pu.ac.jp
E-mail	syomu5@fukuoka-pu.ac.jp
学部等	人間社会学部、看護学部
研究科	人間社会学研究科、看護学研究科
学生総現員	1,129人
教員総現員	112人
職員総現員	21人
大学経費	1,867,287千円
大学経常費	1,867,287千円

No.	86*
大学名	長崎県立大学
設置団体	長崎県公立大学法人
学長名	木村 務
所在地	858-8580 長崎県佐世保市川下町123
電 話	0956-47-2191
F A X	0956-47-6941
W e b	http://sun.ac.jp
E-mail	kikaku@sun.ac.jp
学部等	経営学部、地域創造学部、国際社会学部、情報システム学部、看護栄養学部
研究科	経済学研究科、国際情報学研究科、人間健康科学研究科
学生総現員	3,004人
教員総現員	151人
職員総現員	52人
大学経費	4,822,234千円
大学経常費	4,822,234千円

No.	88*
大学名	大分県立看護科学大学
設置団体	公立大学法人大分県立看護科学大学
学長名	村嶋 幸代
所在地	870-1201 大分県大分市廻栖野2944-9
電 話	097-586-4300
F A X	097-586-4370
W e b	http://www.oita-nhs.ac.jp
E-mail	somu@oita-nhs.ac.jp
学部等	看護学部
研究科	看護学研究科
学生総現員	428人
教員総現員	57人
職員総現員	10人
大学経費	890,905千円
大学経常費	888,597千円

No.	89*
大学名	宮崎県立看護大学
設置団体	公立大学法人宮崎県立看護大学
学長名	平野 かよ子
所在地	880-0929 宮崎県宮崎市まなび野3丁目5番地1
電 話	0985-59-7700
F A X	0985-59-7771
W e b	http://www.mpu.ac.jp/
E-mail	info@mpu.ac.jp
学部等	看護学部
研究科	看護学研究科
学生総現員	427人
教員総現員	55人
職員総現員	18人
大学経費	1,091,927千円
大学經常費	1,075,727千円

No.	91
大学名	沖縄県立芸術大学
設置団体	沖縄県
学長名	比嘉 康春
所在地	903-8602 沖縄県那覇市首里当蔵町1丁目4番地
電 話	098-882-5000
F A X	098-882-5033
W e b	http://www.okigei.ac.jp
E-mail	syomu@okigei.ac.jp
学部等	美術工芸学部、音楽学部
研究科	造形芸術研究科、音楽芸術研究科、芸術文化学研究科
学生総現員	544人
教員総現員	79人
職員総現員	20人
大学経費	1,949,519千円
大学經常費	1,589,614千円

No.	93*
大学名	名桜大学
設置団体	公立大学法人名桜大学
学長名	山里 勝己
所在地	905-8585 沖縄県名護市字為又1220番地の1
電 話	0980-51-1100
F A X	0980-52-4640
W e b	http://www.meio-u.ac.jp
E-mail	soumu@meio-u.ac.jp
学部等	国際学群、人間健康学部、助産学専攻科
研究科	国際文化研究科、看護学研究科
学生総現員	2,091人
教員総現員	108人
職員総現員	54人
大学経費	4,143,183千円
大学經常費	3,148,394千円

No.	90*
大学名	宮崎公立大学
設置団体	公立大学法人宮崎公立大学
学長名	有馬 晋作
所在地	880-8520 宮崎県宮崎市船塚1丁目1番地2
電 話	0985-20-2000
F A X	0985-20-4820
W e b	http://www.miyazaki-mu.ac.jp
E-mail	soumuka@miyazaki-mu.ac.jp
学部等	人文学部
研究科	-
学生総現員	891人
教員総現員	34人
職員総現員	38人
大学経費	1,092,732千円
大学經常費	1,046,479千円

No.	92
大学名	沖縄県立看護大学
設置団体	沖縄県
学長名	嘉手苺 英子
所在地	902-8513 沖縄県那覇市与儀1丁目24番1号
電 話	098-833-8800
F A X	098-833-5133
W e b	http://www.okinawa-nurs.ac.jp/
E-mail	kenkyuhi@okinawa-nurs.ac.jp
学部等	看護学部、別科助産専攻
研究科	保健看護学研究科
学生総現員	351人
教員総現員	44人
職員総現員	15人
大学経費	865,396千円
大学經常費	816,241千円

※ 学長名は令和2年3月時点。

※ 研究科の(専)は、「専門職学位課程」または「専門職学位課程を含む課程」。

3 公立大学設置学部一覧

[illegible]

(注) ○印…第一部のみ設置の大学、◎印…第一部及び第二部を設置の学部
この表に掲載している学部は、令和元年度に学生を募集したものを記載している。公立大学法人においては、設置団体を法人の設立団体と読み替える。

[illegible]

4 公立大学大学院研究科一覽

[illegible]

(注) ○印…修士課程、◎印…修士課程、博士課程(前期・後期)、●印…博士課程(歯学・医学・獣医学) △博士課程のみ ◆印…専門職学位課程または専門職学位課程を含む

[illegible]

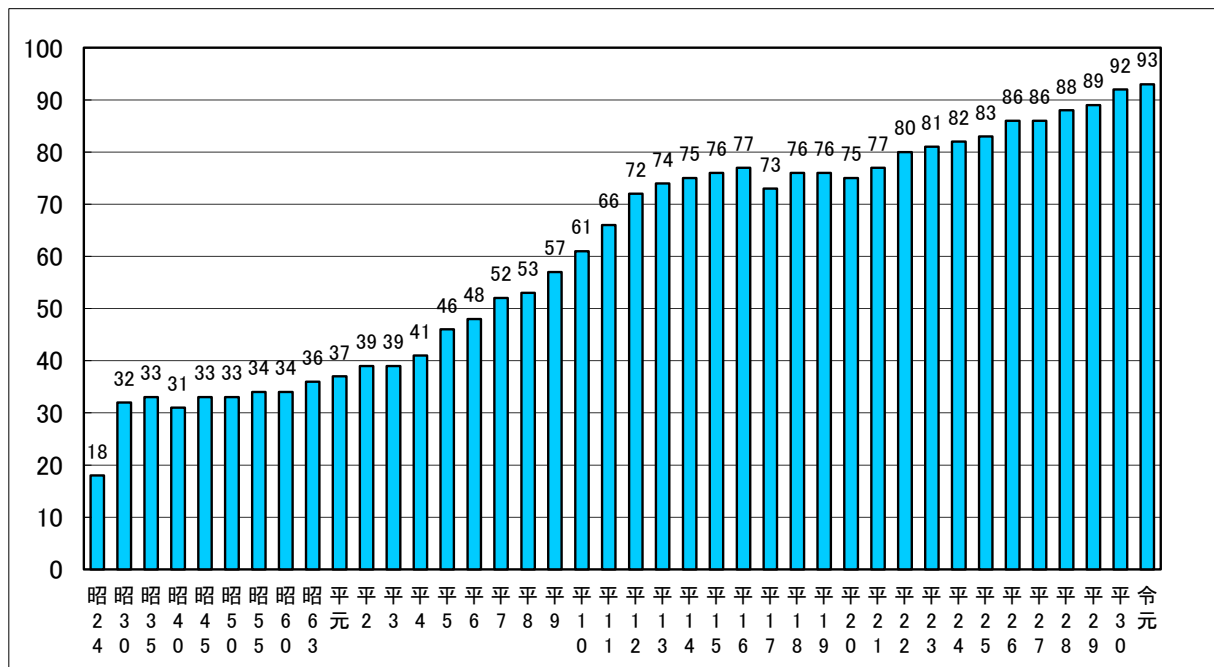
5(1) 年表・公立大学の設置動向

昭23.4	神戸商科大学開学
昭24.4	東京都立大学開学 横浜市立大学開学 岐阜薬科大学開学 名古屋薬科大学開学 西京大学開学 大阪女子大学開学 大阪市立大学開学 神戸市外国語大学開学 姫路工業大学開学 高知女子大学開学 岐阜医工科大学開学 鹿児島県立大学開学 兵庫農科大学開学 愛媛県立松山農科大学開学 九州歯科大学開学 熊本女子大学開学 大阪府立浪速大学開学
昭25.4	札幌医科大学開学 京都市立美術大学開学 北九州外国語大学開学 香川県立農科大学開学 福岡女子大学開学 静岡農科大学開学 三重県立大学開学 名古屋市立大学開学(名古屋女子医科大学と名古屋薬科大学を統合) 茨城県立農科大学開学 岐阜医工科大学を岐阜県立大学に改称
昭26.4	島根農科大学開学 静岡農科大学が静岡大学農学部へ移管
昭27.4	福島県立医科大学開学 京都府立医科大学開学 大阪市立医科大学開学 奈良県立医科大学開学 神戸医科大学開学 和歌山県立医科大学開学 広島医科大学開学 山口県立医科大学開学 茨城県立農科大学が茨城大学農学部へ移管 岐阜県立大学工学部が岐阜大学工学部へ移管
昭28.4	静岡薬科大学開学 北九州外国語大学を北九州大学に改称
昭29.4	岐阜県立大学を岐阜県立医科大学に改称 愛媛県立松山農科大学が愛媛大学農学部へ移管
昭30.4	金沢美術工芸大学開学 大阪市立医科大学が大阪市立大学へ統合 広島医科大学が広島大学医学部へ移管
昭30.9	大阪府立浪速大学を大阪府立大学に改称
昭31.4	香川県立農科大学が香川大学農学部へ移管 鹿児島県立大学が鹿児島大学医学部、工学部へ移管
昭32.4	高崎経済大学開学 愛知県立女子大学開学
昭34.5	西京大学を京都府立大学に改称
昭35.4	都留文科大学開学
昭37.4	下関市立大学開学(昭和31年開学の下関商業短期大学-夜間-を昼間4年制に改組)
昭39.4	岐阜県立医科大学が岐阜大学医学部へ移管 神戸医科大学が神戸大学医学部へ移管 山口県立医科大学が山口大学医学部へ移管
昭40.4	広島女子大学開学 島根農科大学が島根大学農学部へ移管
昭41.4	愛知県立大学開学(愛知県立女子大学を母体として新規開学) 愛知県立芸術大学開学 兵庫農科大学が神戸大学農学部へ移管
昭42.4	静岡女子大学開学 長崎県立国際経済大学開学
昭44.4	京都市立美術大学と京都市立音楽短期大学を統合し京都市立芸術大学を開学
昭47.4	三重県立大学が三重大学水産学部、医学部へ移管
昭50.4	山口女子大学開学
昭55.4	群馬県立女子大学開学
昭61.4	東京都立科学技術大学開学 沖縄県立芸術大学開学
昭62.4	静岡県立大学開学(静岡薬科大学と静岡女子大学を改組・統合)
昭63.4	釧路公立大学開学
平元.4	広島県立大学開学
平2.3	静岡女子大学閉学 静岡薬科大学閉学
平2.4	富山県立大学開学 奈良県立商科大学開学
平3.4	長崎県立国際経済大学を長崎県立大学に改称
平4.4	福井県立大学開学 福岡県立大学開学

平5.4	青森公立大学開学 会津大学開学 兵庫県立看護大学開学 岡山県立大学開学 宮崎公立大学開学
平6.4	大阪府立看護大学開学 広島市立大学開学 熊本女子大学を熊本県立大学に改称
平7.4	茨城県立医療大学開学 長野県看護大学開学 愛知県立看護大学開学 滋賀県立大学開学
平8.4	神戸市看護大学開学 山口女子大学を山口県立大学に改称
平9.4	宮城大学開学 前橋工科大学開学 三重県立看護大学開学 宮崎県立看護大学開学
平10.4	岩手県立大学開学 東京都立保健科学大学開学 山梨県立看護大学開学 大分県立看護科学大学開学
平11.4	青森県立保健大学開学 秋田県立大学開学 埼玉県立大学開学 県立長崎シーボルト大学開学 沖縄県立看護大学開学
平12.4	公立ほこだて未来大学開学 山形県立保健医療大学開学 石川県立看護大学開学 岐阜県立看護大学開学 島根県立大学開学 広島県立保健福祉大学開学 広島女子大学を県立広島女子大学に改称
平13.4	尾道大学開学(昭和25年開学の尾道短期大学を4年制に改組) 情報科学芸術大学院大学開学 奈良県立商科大学を奈良県立大学に改称 北九州大学を北九州市立大学に改称
平14.4	新潟県立看護大学開学
平15.4	神奈川県立保健福祉大学開学
平16.4	国際教養大学開学 香川県立保健医療大学開学 愛媛県立医療技術大学開学 兵庫県立大学開学(姫路工業大学、神戸商科大学、兵庫県立看護大学を改組・統合)
平17.4	群馬県立県民健康科学大学開学 首都大学東京開学 (東京都立大学、東京都立科学技術大学、東京都立保健科学大学、東京都立短期大学を改組・統合) 石川県立大学開学 山梨県立大学開学(山梨県立女子短期大学、山梨県立看護大学を改組・統合) 大阪府立大学開学(大阪府立大学、大阪女子大学、大阪府立看護大学を改組・統合) 県立広島大学開学(県立広島女子大学、広島県立大学、広島県立保健福祉大学を改組・統合)
平18.4	名寄市立大学開学 札幌市立大学開学 産業技術大学院大学開学
平20.4	長崎県立大学開学(長崎県立大学、県立長崎シーボルト大学を改組・統合)
平21.4	千葉県立保健医療大学開学 新潟県立大学開学 愛知県立大学開学(愛知県立大学、愛知県立看護大学を改組・統合) 高知工科大学(平成9年開学)が公立大学法人へ設置者変更
平22.4	静岡文化芸術大学(平成12年開学)が公立大学法人へ設置者変更 新見公立大学開学(昭和55年開学の新見公立短期大学を4年制に改組) 名桜大学(平成6年開学)が公立大学法人へ設置者変更
平23.4	福山市立大学開学 高知女子大学を高知県立大学に改称
平24.4	鳥取環境大学(平成13年開学)が公立大学法人へ設置者変更 尾道大学を尾道市立大学に改称
平25.4	秋田公立美術大学開学
平26.4	山形県立米沢栄養大学開学 長岡造形大学(平成6年開学)が公立大学法人へ設置者変更 敦賀市立看護大学開学
平27.4	鳥取環境大学を公立鳥取環境大学に改称 高知県公立大学法人と公立大学法人高知工科大学が合併
平28.4	福知山公立大学(平成12年開学)が公立大学法人へ設置者変更 山陽小野田市立山口東京理科大学(平成7年開学)が公立大学法人へ設置者変更
平29.4	長野大学(昭和41年開学)が公立大学法人へ設置者変更
平30.4	長野県立大学開学 公立諏訪東京理科大学(平成12年開学)が公立大学法人へ設置者変更 公立小松大学開学
平31.4	公立千歳科学技術大学(平成10年開学)が公立大学法人へ設置者変更 公立大学法人大阪府立大学と公立大学法人大阪市立大学が統合され、公立大学法人大阪を設置

※ 設置者変更については、学校法人からの変更についてののみ記載した。公立大学法人の設立動向については、P23～P24を参照のこと。

5(2) 公立大学設置の推移



平成元年以降の新規開学、再編統合、設置者変更等

●医療系22大学

茨城県立医療大学（平成7.4）
 長野県看護大学（平成7.4）
 神戸市看護大学（平成8.4）
 三重県立看護大学（平成9.4）
 宮崎県立看護大学（平成9.4）
 大分県立看護科学大学（平成10.4）
 青森県立保健大学（平成11.4）
 埼玉県立大学（平成11.4）
 沖縄県立看護大学（平成11.4）
 山形県立保健医療大学（平成12.4）
 石川県立看護大学（平成12.4）

岐阜県立看護大学（平成12.4）
 新潟県立看護大学（平成14.4）
 神奈川県立保健福祉大学（平成15.4）
 香川県立保健医療大学（平成16.4）
 愛媛県立医療技術大学（平成16.4）
 群馬県立県民健康科学大学（平成17.4）
 名寄市立大学（平成18.4）
 千葉県立保健医療大学（平成21.4）
 新見公立大学（平成22.4）
 山形県立米沢栄養大学（平成26.4）
 敦賀市立看護大学（平成26.4）

●その他37大学

富山県立大学（平成2.4）
 奈良県立商科大学〔奈良県立大学〕（平成2.4）
 福井県立大学（平成4.4）
 福岡県立大学（平成4.4）
 岡山県立大学（平成5.4）
 会津大学（平成5.4）
 青森公立大学（平成5.4）
 宮崎公立大学（平成5.4）
 広島市立大学（平成6.4）
 滋賀県立大学（平成7.4）
 宮城大学（平成9.4）
 前橋工科大学（平成9.4）
 岩手県立大学（平成10.4）
 秋田県立大学（平成11.4）
 公立ほこだて未来大学（平成12.4）
 島根県立大学（平成12.4）
 尾道大学〔尾道市立大学〕（平成13.4）
 情報科学芸術大学院大学（平成13.4）
 国際教養大学（平成16.4）

石川県立大学（平成17.4）
 札幌市立大学（平成18.4）
 産業技術大学院大学（平成18.4）
 新潟県立大学（平成21.4）
高知工科大学（平成21.4）
静岡文化芸術大学（平成22.4）
名桜大学（平成22.4）
 福山市立大学（平成23.4）
鳥取環境大学〔公立鳥取環境大学〕（平成24.4）
 秋田公立美術大学（平成25.4）
長岡造形大学（平成26.4）
福知山公立大学（平成28.4）
山陽小野田市立山口東京理科大学（平成28.4）
長野大学（平成29.4）
長野県立大学（平成30.4）
公立諏訪東京理科大学（平成30.4）
 公立小松大学（平成30.4）
公立千歳科学技術大学（平成31.4）

●再編統合7大学

兵庫県立大学（平成16.4姫路工業大学、神戸商科大学、兵庫県立看護大学〔平成5.4開学〕）
 首都大学東京（平成17.4東京都立大学、東京都立科学技術大学、東京都立保健科学大学〔平成10.4開学〕、東京都立短期大学）
 山梨県立大学（平成17.4山梨県立女子短期大学、山梨県立看護大学〔平成10.4開学〕）
 大阪府立大学（平成17.4大阪府立大学、大阪女子大学、大阪府立看護大学〔平成6.4開学〕）
 県立広島大学（平成17.4県立広島女子大学、広島県立大学〔平成元.4開学〕、広島県立保健福祉大学〔平成12.4開学〕）
 長崎県立大学（平成20.4長崎県立大学、県立長崎シーボルト大学〔平成11.4開学〕）
 愛知県立大学（平成21.4愛知県立大学、愛知県立看護大学〔平成7.4開学〕）

5(3) 公立大学法人一覧 ※短期大学のみを設置する公立大学法人を含む。

No	設立年度	公立大学法人名	設立団体	設置大学名	備考
1	2004(H16)	公立大学法人国際教養大学	秋田県	国際教養大学	
2	2005(H17)	公立大学法人岩手県立大学	岩手県	岩手県立大学	学長を理事長と別に任命
				岩手県立大学盛岡短期大学部	
				岩手県立大学宮古短期大学部	
3		公立大学法人首都大学東京	東京都	首都大学東京	学長を理事長と別に任命
				産業技術大学院大学(H18開学)	
4		公立大学法人横浜市立大学	横浜市	横浜市立大学	学長を理事長と別に任命
-		公立大学法人大阪府立大学	大阪府	大阪府立大学	
5		公立大学法人北九州市立大学	北九州市	北九州市立大学	学長を理事長と別に任命
6		長崎県公立大学法人	長崎県	長崎県立大学(H20統合)	学長を理事長と別に任命
7	2006(H18)	公立大学法人札幌市立大学	札幌市	札幌市立大学	
8		公立大学法人秋田県立大学	秋田県	秋田県立大学	
9		公立大学法人福島県立医科大学	福島県	福島県立医科大学	
10		公立大学法人会津大学	福島県	会津大学	
				会津大学短期大学部	
11		公立大学法人名古屋市立大学	名古屋市	名古屋市立大学	
12		公立大学法人滋賀県立大学	滋賀県	滋賀県立大学	
-		公立大学法人大阪市立大学	大阪市	大阪市立大学	
13		公立大学法人和歌山県立医科大学	和歌山県	和歌山県立医科大学	
14		公立大学法人山口県立大学	山口県	山口県立大学	学長を理事長と別に任命(H26から)
15		公立大学法人九州歯科大学	福岡県	九州歯科大学	
16		公立大学法人福岡女子大学	福岡県	福岡女子大学	
17		公立大学法人福岡県立大学	福岡県	福岡県立大学	
18		公立大学法人熊本県立大学	熊本県	熊本県立大学	学長を理事長と別に任命
19		公立大学法人大分県立看護科学大学	大分県	大分県立看護科学大学	
20		公立大学法人大分県立芸術文化短期大学	大分県	大分県立芸術文化短期大学	
21	2007(H19)	北海道公立大学法人札幌医科大学	北海道	札幌医科大学	
22		公立大学法人福井県立大学	福井県	福井県立大学	学長を理事長と別に任命
23		静岡県公立大学法人	静岡県	静岡県立大学	学長を理事長と別に任命
				静岡県立大学短期大学部	
24		愛知県公立大学法人	愛知県	愛知県立大学(H21統合)	学長を理事長と別に任命
				愛知県立芸術大学	
25		公立大学法人神戸市外国語大学	神戸市	神戸市外国語大学	
26		公立大学法人奈良県立医科大学	奈良県	奈良県立医科大学	
27		公立大学法人島根県立大学	島根県	島根県立大学	
				島根県立大学短期大学部	
28		公立大学法人岡山県立大学	岡山県	岡山県立大学	
29		公立大学法人県立広島大学	広島県	県立広島大学	
30		公立大学法人下関市立大学	下関市	下関市立大学	学長を理事長と別に任命
31		公立大学法人宮崎公立大学	宮崎市	宮崎公立大学	学長を理事長と別に任命
32	2008(H20)	公立大学法人公立はこだて未来大学	函館圏公立大学広域連合	公立はこだて未来大学	
33		公立大学法人青森県立保健大学	青森県	青森県立保健大学	
34		京都府公立大学法人	京都府	京都府立大学	学長を理事長と別に任命
				京都府立医科大学	
35		公立大学法人新見公立大学	新見市	新見公立大学(H22開学)	平成21年10月30日付で法人名を「公立大学法人新見公立短期大学」(平成20年4月1日設立)から「公立大学法人新見公立大学」に変更(平成21年11月10日付法人登記)
				新見公立短期大学	
36	2009(H21)	公立大学法人青森公立大学	青森市	青森公立大学	学長を理事長と別に任命
37		公立大学法人宮城大学	宮城県	宮城大学	
38		公立大学法人山形県立保健医療大学	山形県	山形県立保健医療大学	

No	設立年度	公立大学法人名	設立団体	設置大学名	備考
39	2009(H21)	山形県公立大学法人	山形県	山形県立米沢栄養大学(H26開学)	平成26年4月1日付で法人名を「公立大学法人山形県立米沢女子短期大学」(平成21年4月1日設立)から「山形県公立大学法人」に変更
				山形県立米沢女子短期大学	
40		公立大学法人新潟県立大学	新潟県	新潟県立大学	
41		公立大学法人都留文科大学	都留市	都留文科大学	学長を理事長と別に任命
42		公立大学法人三重県立看護大学	三重県	三重県立看護大学	
-		公立大学法人高知工科大学	高知県	高知工科大学	学校法人からの設置者変更 学長を理事長と別に任命
43	2010(H22)	公立大学法人埼玉県立大学	埼玉県	埼玉県立大学	学長を理事長と別に任命
44		公立大学法人山梨県立大学	山梨県	山梨県立大学	
45		公立大学法人金沢美術工芸大学	金沢市	金沢美術工芸大学	
46		公立大学法人岐阜県立看護大学	岐阜県	岐阜県立看護大学	
47		公立大学法人静岡文化芸術大学	静岡県	静岡文化芸術大学	学校法人からの設置者変更 学長を理事長と別に任命
48		公立大学法人広島市立大学	広島市	広島市立大学	
49		公立大学法人愛媛県立医療技術大学	愛媛県	愛媛県立医療技術大学	
50		公立大学法人名桜大学	北部広域市町村圏事務組合	名桜大学	学校法人からの設置者変更 学長を理事長と別に任命
51	2011(H23)	高知県公立大学法人	高知県	高知県立大学(※)	学長を理事長と別に任命 平成27年4月1日付で公立大学法人高知工科大学(平成21年4月1日設立)と合併 (※)平成23年4月1日に高知女子大学を高知県立大学に改称
				高知工科大学	
52		公立大学法人高崎経済大学	高崎市	高崎経済大学	学長を理事長と別に任命
53		石川県公立大学法人	石川県	石川県立看護大学	学長を理事長と別に任命
				石川県立大学	
54	2012(H24)	公立大学法人京都市立芸術大学	京都市	京都市立芸術大学	
55		公立大学法人公立鳥取環境大学	鳥取県・鳥取市	公立鳥取環境大学	学校法人からの設置者変更 平成27年4月1日付で法人名を公立大学法人鳥取環境大学から公立大学法人公立鳥取環境大学に、大学名を鳥取環境大学から公立鳥取環境大学に変更
56		公立大学法人尾道市立大学			
57	2013(H25)	公立大学法人秋田公立美術大学	秋田市	秋田公立美術大学	
58		公立大学法人前橋工科大学	前橋市	前橋工科大学	学長を理事長と別に任命
59		公立大学法人新潟県立看護大学	新潟県	新潟県立看護大学	
60		公立大学法人兵庫県立大学	兵庫県	兵庫県立大学	学長を理事長と別に任命(H29から)
61	2014(H26)	公立大学法人長岡造形大学	長岡市	長岡造形大学	学校法人からの設置者変更 学長を理事長と別に任命
62		公立大学法人敦賀市立看護大学	敦賀市	敦賀市立看護大学	
63	2015(H27)	公立大学法人富山県立大学	富山県	富山県立大学	学長を理事長と別に任命
64		公立大学法人奈良県立大学	奈良県	奈良県立大学	学長を理事長と別に任命
65	2016(H28)	公立大学法人福知山公立大学	福知山市	福知山公立大学	学校法人からの設置者変更
66		公立大学法人山陽小野田市立山口東京理科大学	山陽小野田市	山陽小野田市立山口東京理科大学	学校法人からの設置者変更 学長を理事長と別に任命
67	2017(H29)	公立大学法人長野大学	上田市	長野大学	学校法人からの設置者変更 学長を理事長と別に任命
68		公立大学法人宮崎県立看護大学	宮崎県	宮崎県立看護大学	学長を理事長と別に任命
69	2018(H30)	群馬県公立大学法人	群馬県	群馬県立女子大学	法人理事長が「群馬県立県民健康科学大学」の学長を兼ね、「群馬県立女子大学」の学長は理事長と別に任命
				群馬県立県民健康科学大学	
70		公立大学法人神奈川県立保健福祉大学	神奈川県	神奈川県立保健福祉大学	学長を理事長と別に任命
71		長野県立大学	長野県	長野県立大学	学長を理事長と別に任命
72		公立大学法人公立諏訪東京理科大学	諏訪広域公立大学事務組合	公立諏訪東京理科大学	学校法人からの設置者変更 学長を理事長と別に任命
73		公立大学法人公立小松大学	小松市	公立小松大学	学長を理事長と別に任命
74	2019(H31)	公立大学法人公立千歳科学技術大学	千歳市	公立千歳科学技術大学	学校法人からの設置者変更
75		公立大学法人大阪	大阪府・大阪市	大阪府立大学 大阪市立大学	公立大学法人大阪府立大学と公立大学法人大阪市立大学が統合 学長を理事長と別に任命
76		公立大学法人神戸市看護大学	神戸市	神戸市看護大学	学長を理事長と別に任命

5(4) 公立大学一覧(都道府県別) *公立大学法人にあつては、設置団体を法人の設立団体と読み替える。

	No.	大 学 名	設 置 団 体
6 つの公立大学がある 都道府県	1*	札幌医科大学	北海道
	2	釧路公立大学	釧路公立大学事務組合
	3*	公立はこだて未来大学	函館圏公立大学広域連合
	4	名寄市立大学	名 寄 市
	5*	札幌市立大学	札 幌 市
	6*	公立千歳科学技術大学	千 歳 市

4 つの公立大学がある都道府県	19*	群馬県立女子大学	群 馬 県
	20*	群馬県立県民健康科学大学	群 馬 県
	21*	高崎経済大学	高 崎 市
	22*	前橋工科大学	前 橋 市
	34	長野県看護大学	長 野 県
	35*	長野県立大学	長 野 県
	36*	長野大学	上 田 市
	37*	公立諏訪東京理科大学	諏訪広域公立大学事務組合
	39*	石川県立看護大学	石 川 県
	40*	石川県立大学	石 川 県
	41*	金沢美術工芸大学	金 沢 市
	42*	公立小松大学	小 松 市
	55*	京都府立大学	京 都 府
	56*	京都府立医科大学	京 都 府
	57*	京都市立芸術大学	京 都 市
	58*	福知山公立大学	福 知 山 市
	71*	県立広島大学	広 島 県
	72*	広島市立大学	広 島 市
	73*	尾道市立大学	尾 道 市
	74	福山市立大学	福 山 市
	82*	九州歯科大学	福 岡 県
	83*	福岡女子大学	福 岡 県
	84*	福岡県立大学	福 岡 県
	85*	北九州市立大学	北 九 州 市

3 つの公立大学がある都道府県	11*	秋田県立大学	秋 田 県
	12*	国際教養大学	秋 田 県
	13*	秋田公立美術大学	秋 田 市
	29*	新潟県立看護大学	新 潟 県
	30*	新潟県立大学	新 潟 県
	31*	長岡造形大学	長 岡 市
	45*	岐阜県立看護大学	岐 阜 県
	46	情報科学芸術大学院大学	岐 阜 県
	47	岐阜薬科大学	岐 阜 市
	48*	愛知県立大学	愛 知 県
	49*	愛知県立芸術大学	愛 知 県
	50*	名古屋市立大学	名 古 屋 市
	61*	兵庫県立大学	兵 庫 県
	62*	神戸市外国語大学	神 戸 市
	63*	神戸市看護大学	神 戸 市
	75*	山口県立大学	山 口 県
	76*	下関市立大学	下 関 市
	77*	山陽小野田市立山口東京理科大学	山 陽 小 野 田 市
	91	沖縄県立芸術大学	沖 縄 県
	92	沖縄県立看護大学	沖 縄 県
	93*	名 桜 大 学	北部広域市町村圏事務組合

	No.	大 学 名	設 置 団 体
2 つの公立大学がある都道府県	7*	青森県立保健大学	青 森 県
	8*	青 森 公 立 大 学	青 森 市
	14*	山形県立保健医療大学	山 形 県
	15*	山形県立米沢栄養大学	山 形 県
	16*	福島県立医科大学	福 島 県
	17*	会 津 大 学	福 島 県
	25*	首都大学東京	東 京 都
	26*	産業技術大学院大学	東 京 都
	27*	神奈川県立保健福祉大学	神 奈 川 県
	28*	横浜市立大学	横 浜 市
	32*	山梨県立大学	山 梨 県
	33*	都留文科大学	都 留 市
	43*	福井県立大学	福 井 県
	44*	敦賀市立看護大学	敦 賀 市
	48*	静岡県立大学	静 岡 県
	49*	静岡文化芸術大学	静 岡 県
	59*	大阪府立大学	大 阪 府・大 阪 市
	60*	大阪市立大学	大 阪 府・大 阪 市
	64*	奈良県立医科大学	奈 良 県
	65*	奈良県立大学	奈 良 県
	69*	岡山県立大学	岡 山 県
	70*	新見公立大学	新 見 市
1 3	80*	高知県立大学	高 知 県
	81*	高知工科大学	高 知 県
	89*	宮崎県立看護大学	宮 崎 県
	90*	宮崎公立大学	宮 崎 市

1 つの公立大学がある都道府県	9*	岩手県立大学	岩 手 県
	10*	宮 城 大 学	宮 城 県
	18	茨城県立医療大学	茨 城 県
	23*	埼玉県立大学	埼 玉 県
	24	千葉県立保健医療大学	千 葉 県
	38*	富山県立大学	富 山 県
	53*	三重県立看護大学	三 重 県
	54*	滋賀県立大学	滋 賀 県
	66*	和歌山県立医科大学	和 歌 山 県
	67*	公立鳥取環境大学	鳥 取 県・鳥 取 市
	68*	島根県立大学	島 根 県
	78	香川県立保健医療大学	香 川 県
	79*	愛媛県立医療技術大学	愛 媛 県
	86*	長崎県立大学	長 崎 県
	87*	熊本県立大学	熊 本 県
	88*	大分県立看護科学大学	大 分 県

以下の4県には公立大学がない。
栃木県、徳島県、佐賀県、鹿児島県

5(5) 公立大学一覧(設置種別)

*公立大学法人にあっては、設置団体を法人の設立団体と読み替える。

No.	都道府県立(58校)	設置団体
1*	札幌医科大学	北海道
7*	青森県立保健大学	青森県
9*	岩手県立大学	岩手県
10*	宮城大学	宮城県
11*	秋田県立大学	秋田県
12*	国際教養大学	
14*	山形県立保健医療大学	山形県
15*	山形県立米沢栄養大学	
16*	福島県立医科大学	福島県
17*	会津大学	
18	茨城県立医療大学	茨城県
19*	群馬県立女子大学	群馬県
20*	群馬県立県民健康科学大学	
23*	埼玉県立大学	埼玉県
24	千葉県立保健医療大学	千葉県
25*	首都大学東京	東京都
26*	産業技術大学院大学	
27*	神奈川県立保健福祉大学	神奈川県
29*	新潟県立看護大学	新潟県
30*	新潟県立大学	
32*	山梨県立大学	山梨県
34	長野県看護大学	長野県
35*	長野県立大学	
38*	富山県立大学	富山県
39*	石川県立看護大学	石川県
40*	石川県立大学	
43*	福井県立大学	福井県
45*	岐阜県立看護大学	岐阜県
46	情報科学芸術大学院大学	
48*	静岡県立大学	静岡県
49*	静岡文化芸術大学	
50*	愛知県立大学	愛知県
51*	愛知県立芸術大学	
53*	三重県立看護大学	三重県
54*	滋賀県立大学	滋賀県
55*	京都府立大学	京都府
56*	京都府立医科大学	
61*	兵庫県立大学	兵庫県
64*	奈良県立医科大学	奈良県
65*	奈良県立大学	
66*	和歌山県立医科大学	和歌山県
68*	島根県立大学	島根県
69*	岡山県立大学	岡山県
71*	県立広島大学	広島県
75*	山口県立大学	山口県
78	香川県立保健医療大学	香川県
79*	愛媛県立医療技術大学	愛媛県
80*	高知県立大学	高知県
81*	高知工科大学	
82*	九州歯科大学	福岡県
83*	福岡女子大学	
84*	福岡県立大学	
86*	長崎県立大学	長崎県
87*	熊本県立大学	熊本県
88*	大分県立看護科学大学	大分県
89*	宮崎県立看護大学	宮崎県
91	沖縄県立芸術大学	沖縄県
92	沖縄県立看護大学	

No.	府県・市共同立(3校)	設置団体
67*	公立鳥取環境大学	鳥取県・鳥取市
59*	大阪府立大学	大阪府・大阪市
60*	大阪市立大学	大阪府・大阪市

No.	市立(28校)	設置団体
4	名寄市立大学	名寄市
5*	札幌市立大学	札幌市
6*	公立千歳科学技術大学	千歳市
8*	青森公立大学	青森市
13*	秋田公立美術大学	秋田市
21*	高崎経済大学	高崎市
22*	前橋工科大学	前橋市
28*	横浜市立大学	横浜市
31*	長岡造形大学	長岡市
33*	都留文科大学	都留市
36*	長野野大	上田市
41*	金沢美術工芸大学	金沢市
42*	公立小松大学	小松市
44*	敦賀市立看護大学	敦賀市
47	岐阜薬科大学	岐阜市
52*	名古屋市立大学	名古屋市
57*	京都市立芸術大学	京都市
58*	福知山公立大学	福知山市
62*	神戸市外国語大学	神戸市
63*	神戸市看護大学	
70*	新見公立大学	新見市
72*	広島市立大学	広島市
73*	尾道市立大学	尾道市
74	福山市立大学	福山市
76*	下関市立大学	下関市
77*	山陽小野田市立山口東京理科大学	山陽小野田市
85*	北九州市立大学	北九州市
90*	宮崎公立大学	宮崎市

No.	事務組合立等(4校)	設置団体
2	釧路公立大学	釧路公立大学事務組合
3*	公立はこだて未来大学	函館圏公立大学広域連合
37*	公立諏訪東京理科大学	諏訪広域公立大学事務組合
93*	名桜大	北部広域市町村圏事務組合

都道府県	58
府県・市共同	3
市	28
事務組合立等	4
計	93

6 教員1人当りの学生数

令和元年度における93公立大学の学生総現員は、155,052人、教員総現員は、13,882人である。前年度と比較すると、学生総現員は2,631人(1.7%)の増、教員総現員は531人(4.0%)の増となった。教員1人当り学生数は平均11.2人で、前年度より0.2人減少した。

No.	大 学 名	学生総現員 A(人)		教員総現員 B(人)		教員1人当りの学生数 A/B(人)	
		元年度	前年度	元年度	前年度	元年度	前年度
1*	札幌医科大学	1,281	1,263	402	403	3.2	3.1
2	釧路公立大学	1,382	1,365	36	39	38.4	35.0
3*	公立はこだて未来大学	1,204	1,178	72	69	16.7	17.1
4	名古屋寄市	779	736	83	84	9.4	8.8
5*	札幌医科大学	807	810	77	80	10.5	10.1
6*	公立十歳科	961	-	39	-	24.6	-
7*	青森保健大学	970	991	90	96	10.8	10.3
8*	青森公立大学	1,307	1,307	43	44	30.4	29.7
9*	岩手県立大学	2,110	2,102	199	198	10.6	10.6
10*	宮城学院大学	1,867	1,874	141	137	13.2	13.7
11*	秋田県立大学	1,826	1,815	216	211	8.5	8.6
12*	国際教養大学	923	923	67	74	13.8	12.5
13*	秋田公立保健医療大学	442	454	72	69	6.1	6.6
14*	山形県立大学	466	467	56	54	8.3	8.6
15*	米沢市立大学	179	181	21	22	8.5	8.2
16*	福島医科大学	1,402	1,396	619	592	2.3	2.4
17*	社会医療法人 会津中央病院	1,260	1,222	110	111	11.5	11.0
18	茨城県立医療大学	766	773	106	103	7.2	7.5
19*	群馬県立大学	1,026	1,015	58	58	17.7	17.5
20*	群馬県立健康科学大学	515	515	73	69	7.1	7.5
21*	高崎経済大学	4,160	4,172	105	102	39.6	40.9
22*	前橋工業大学	1,347	1,316	68	67	19.8	19.6
23*	埼玉大学	1,779	1,770	165	158	10.8	11.2
24	千葉保健医療専門学校	737	738	79	80	9.3	9.2
25*	首都大学東京	9,124	9,076	669	704	13.6	12.9
26*	産科技術専門学校	242	243	28	29	8.6	8.4
27*	神奈川保健福祉大学	1,046	1,033	119	102	8.8	10.1
28*	横浜国立大学	5,087	5,054	759	400	6.7	12.6
29*	新潟県立大学	433	413	57	55	7.6	7.5
30*	新潟県立大学	1,143	1,150	76	80	15.0	14.4
31*	長岡造形大学	1,061	1,072	52	50	20.4	21.4
32*	山梨県立大学	1,178	1,197	107	130	11.0	9.2
33*	都留文科大学	3,500	3,481	121	119	28.9	29.3
34	長野県立大学	380	373	63	63	6.0	5.9
35*	長野県立大学	486	247	71	69	6.8	3.6
36*	長野県立大学	1,457	1,477	59	61	24.7	24.2
37*	諏訪大学	1,245	1,155	56	56	22.2	20.6
38*	富山県立大学	1,612	1,420	200	145	8.1	9.8
39*	石川県立大学	380	384	53	58	7.2	6.6
40*	石川県立大学	595	606	66	63	9.0	9.6
41*	金沢美術芸術専門学校	715	726	57	61	12.5	11.9
42*	公立小松大学	496	250	70	59	7.1	4.2
43*	福井県立大学	1,794	1,793	160	155	11.2	11.6
44*	敦賀市立大学	238	234	37	33	6.4	7.1
45*	岐阜県立大学	360	365	58	59	6.2	6.2
46	情報科学芸術専門学校	60	50	19	19	3.2	2.6
47	岐阜県立大学	762	758	70	69	10.9	11.0
48*	静岡県立大学	3,125	3,100	267	275	11.7	11.3
49*	静岡文芸大学	1,468	1,457	91	89	16.1	16.4
50*	愛知県立大学	3,524	3,524	217	215	16.2	16.4
51*	愛知県立大学	994	982	88	86	11.3	11.4
52*	名古屋芸術大学	4,578	4,543	521	520	8.8	8.7
53*	三重県立大学	432	433	52	53	8.3	8.2
54*	滋賀県立大学	2,853	2,825	203	205	14.1	13.8
55*	京都府立大学	2,117	2,086	154	148	13.7	14.1
56*	京都府立大学	1,371	1,358	458	459	3.0	3.0
57*	京都府立大学	1,037	1,034	100	100	10.4	10.3
58*	福知山市立大学	469	366	27	23	17.4	15.9
59*	大阪府立大学	7,682	7,724	642	645	12.0	12.0
60*	大阪府立大学	8,292	8,247	731	732	11.3	11.3
61*	兵庫県立大学	6,592	6,545	525	518	12.6	12.6
62*	神戸市立大学	2,287	2,270	80	87	28.6	26.1
63*	神戸市立大学	468	476	61	60	7.7	7.9
64*	奈良県立大学	1,264	1,278	376	382	3.4	3.3
65*	奈良県立大学	658	667	36	32	18.3	20.8
66*	和歌山県立大学	1,126	1,121	395	384	2.9	2.9
67*	公立鳥取環境大学	1,229	1,216	61	61	20.1	19.9
68*	島根県立大学	1,663	1,517	148	140	11.2	10.8
69*	岡山県立大学	1,840	1,811	157	162	11.7	11.2
70*	新見市立大学	377	270	60	30	6.3	9.0
71*	県立広島大学	2,674	2,685	233	234	11.5	11.5
72*	広島市立大学	2,022	1,994	198	203	10.2	9.8
73*	尾道市立大学	1,483	1,469	63	63	23.5	23.3
74	福山市立大学	1,098	1,089	59	56	18.6	19.4
75*	山口県立大学	1,394	1,404	97	102	14.4	13.8
76*	下関市立大学	2,239	2,229	62	60	36.1	37.2
77*	山口県立大学	1,185	1,123	91	80	13.0	14.0
78	香川県立大学	383	379	51	52	7.5	7.3
79*	愛媛県立大学	424	427	56	57	7.6	7.5
80*	高知県立大学	1,523	1,518	126	119	12.1	12.8
81*	高知工業大学	2,649	2,615	164	159	16.2	16.4
82*	九州歯科大学	760	783	125	121	6.1	6.5
83*	福岡県立大学	1,087	1,081	91	92	11.9	11.8
84*	福岡県立大学	1,129	1,126	112	113	10.1	10.0
85*	北九州市立大学	6,714	6,691	262	260	25.6	25.7
86*	長崎県立大学	3,004	3,028	151	152	19.9	19.9
87*	熊本県立大学	2,216	2,245	90	91	24.6	24.7
88*	宮崎県立大学	428	429	57	54	7.5	7.9
89*	宮崎県立大学	427	433	55	55	7.8	7.9
90*	宮崎県立大学	891	901	34	34	26.2	26.5
91	沖縄県立大学	544	554	79	76	6.9	7.3
92	沖縄県立大学	351	350	44	44	8.0	8.0
93*	名桜大学	2,091	2,078	108	109	19.4	19.1
合計		155,052	152,421	13,882	13,351	-	-
平均		1.667	1.657	149	145	11.2	11.4

7 公立大学の経費規模

(1) 大学経費の総額

令和元年度における93公立大学の予算額を、大学経費・附属病院経費別に見ると下表のとおりとなっている。

大学経費総額では3,554億円(前年度比6.1%、204億円の増)、附属病院経費総額では3,244億円(前年度比4.1%、128億円の増)、合計では6,798億円(前年度比5.1%、332億円の増)となっている。

(単位:千円)

No.	大 学 名	大学経費		附属病院経費		合計	
		元年度	前年度	元年度	前年度	元年度	前年度
1*	札幌医科大学	8,947,794	9,417,562	27,783,773	26,868,985	36,731,567	36,286,547
2	釧路公立大学	1,439,000	1,405,000			1,439,000	1,405,000
3*	公立はこだて未来大学	2,513,357	2,399,841			2,513,357	2,399,841
4	名寄市立大学	1,859,097	1,811,334			1,859,097	1,811,334
5*	札幌医科大学	2,392,810	2,248,375			2,392,810	2,248,375
6*	公立千歳科技大	1,554,938	-			1,554,938	-
7*	青森保健大	1,767,179	1,699,044			1,767,179	1,699,044
8*	青森公立大	1,392,517	1,474,098			1,392,517	1,474,098
9*	岩手県立大	5,656,827	5,309,318			5,656,827	5,309,318
10*	宮城学院大	4,613,975	4,012,872			4,613,975	4,012,872
11*	秋田県立大	5,468,652	5,385,072			5,468,652	5,385,072
12*	国際教養大	2,236,128	2,228,469			2,236,128	2,228,469
13*	秋田公立美大	1,412,432	1,464,072			1,412,432	1,464,072
14*	山形県立大	1,059,401	966,871			1,059,401	966,871
15*	米沢栄誉大	336,693	337,230			336,693	337,230
16*	福島医大	12,678,205	11,957,348	40,319,061	37,837,818	52,997,266	49,795,166
17*	会津医療大	4,330,812	4,400,136			4,330,812	4,400,136
18	茨城医療大	2,399,295	2,326,625	2,996,522	2,920,064	5,395,817	5,246,689
19*	群馬女大	1,284,644	1,182,305			1,284,644	1,182,305
20*	群馬健科大	1,260,347	1,133,257			1,260,347	1,133,257
21*	高崎経済大	2,976,634	2,927,000			2,976,634	2,927,000
22*	前橋工大	1,685,652	1,655,697			1,685,652	1,655,697
23*	埼玉県立大	4,222,148	3,618,506			4,222,148	3,618,506
24	千葉保健医大	1,611,713	1,490,751			1,611,713	1,490,751
25*	首都院大	24,276,153	24,839,693			24,276,153	24,839,693
26*	産技院大	1,101,479	1,126,488			1,101,479	1,126,488
27*	神奈川保福大	3,361,692	3,084,368			3,361,692	3,084,368
28*	横浜市中大	12,228,889	12,386,867	63,472,537	60,948,818	75,701,426	73,335,685
29*	新潟看護大	917,454	925,012			917,454	925,012
30*	新潟県立大	1,830,956	1,697,478			1,830,956	1,697,478
31*	長岡造形大	1,801,219	1,937,462			1,801,219	1,937,462
32*	山梨県立大	1,760,347	1,828,983			1,760,347	1,828,983
33*	都留文大	3,190,000	3,200,944			3,190,000	3,200,944
34	長野県立大	875,352	1,074,803			875,352	1,074,803
35*	長野県立大	2,127,922	1,644,518			2,127,922	1,644,518
36*	長野県立大	1,485,437	1,390,224			1,485,437	1,390,224
37*	諏訪東京理大	2,572,226	1,895,970			2,572,226	1,895,970
38*	富山県立大	6,823,399	4,794,100			6,823,399	4,794,100
39*	石川県立大	956,273	895,247			956,273	895,247
40*	石川県立大	1,777,023	1,444,083			1,777,023	1,444,083
41*	金沢美大	1,369,305	1,372,518			1,369,305	1,372,518
42*	公立小松大	1,890,000	1,322,000			1,890,000	1,322,000
43*	福井県立大	4,002,532	3,965,720			4,002,532	3,965,720
44*	敦賀市立大	602,909	631,145			602,909	631,145
45*	岐阜県立大	959,483	971,961			959,483	971,961
46	情科芸院大	662,854	528,471			662,854	528,471
47	岐阜県立大	2,942,509	2,506,846			2,942,509	2,506,846
48*	静岡岡大	6,353,053	6,288,317			6,353,053	6,288,317
49*	静岡文芸大	2,851,376	2,689,204			2,851,376	2,689,204
50*	愛知県立大	5,553,221	5,720,119			5,553,221	5,720,119
51*	愛知県立大	2,206,795	2,339,773			2,206,795	2,339,773
52*	名古屋大	12,005,400	11,505,410	32,585,184	34,653,828	44,590,584	46,159,238
53*	名古屋大	1,102,275	1,015,560			1,102,275	1,015,560
54*	滋賀県立大	5,109,624	4,780,219			5,109,624	4,780,219
55*	京都府立大	3,818,265	3,662,046			3,818,265	3,662,046
56*	京都市立大	6,798,834	6,527,118	40,638,734	35,796,058	47,437,568	42,323,176
57*	京都市立大	2,311,000	2,329,000			2,311,000	2,329,000
58*	福知山公大	1,301,232	624,998			1,301,232	624,998
59*	大阪府立大	19,551,241	20,026,293			19,551,241	20,026,293
60*	大阪府立大	21,348,694	20,768,165	37,253,415	37,160,497	58,602,109	57,928,662
61*	兵庫県立大	14,428,820	14,402,649			14,428,820	14,402,649
62*	神戸市外大	2,470,360	2,429,090			2,470,360	2,429,090
63*	神戸市立大	1,260,319	1,080,267			1,260,319	1,080,267
64*	奈良県立大	9,038,900	6,601,500	45,227,813	42,069,300	54,266,713	48,670,800
65*	奈良県立大	863,749	766,812			863,749	766,812
66*	和歌山医大	9,234,795	6,170,261	32,931,236	32,195,676	42,166,031	38,365,937
67*	公立鳥取環大	2,004,696	1,962,239			2,004,696	1,962,239
68*	島根県立大	3,117,507	2,884,264			3,117,507	2,884,264
69*	岡山県立大	3,490,239	3,736,677			3,490,239	3,736,677
70*	新見公大	1,300,477	1,076,316			1,300,477	1,076,316
71*	県立広島大	8,980,024	6,182,263			8,980,024	6,182,263
72*	広島市立大	4,762,483	4,856,806			4,762,483	4,856,806
73*	尾道市立大	1,339,386	1,365,603			1,339,386	1,365,603
74	福山市立大	1,335,748	1,514,457			1,335,748	1,514,457
75*	山口県立大	2,053,232	1,933,906			2,053,232	1,933,906
76*	下関市立大	1,476,235	1,552,958			1,476,235	1,552,958
77*	山口東京理大	2,600,519	2,244,196			2,600,519	2,244,196
78	香川保健医大	858,335	864,318			858,335	864,318
79*	愛媛医技大	920,087	1,004,530			920,087	1,004,530
80*	高知県立大	2,442,967	2,422,405			2,442,967	2,422,405
81*	高知工科大	5,109,009	4,882,558			5,109,009	4,882,558
82*	九州歯科大	2,351,114	2,229,071	1,153,329	1,085,495	3,504,443	3,314,566
83*	福岡女大	2,185,215	2,130,692			2,185,215	2,130,692
84*	福岡県立大	1,867,287	1,900,497			1,867,287	1,900,497
85*	北九州市立大	7,487,418	7,293,396			7,487,418	7,293,396
86*	長崎県立大	4,822,234	4,439,345			4,822,234	4,439,345
87*	熊本県立大	2,645,442	2,565,988			2,645,442	2,565,988
88*	熊本県立大	890,905	915,986			890,905	915,986
89*	宮崎看護大	1,091,927	1,092,589			1,091,927	1,092,589
90*	宮崎看護大	1,092,732	1,117,433			1,092,732	1,117,433
91	沖縄県立大	1,949,519	1,569,038			1,949,519	1,569,038
92	沖縄県立大	865,396	897,727			865,396	897,727
93*	名桜大	4,143,183	4,341,780			4,143,183	4,341,780
合計		355,406,932	335,019,523	324,361,604	311,536,539	679,768,536	646,556,062
平均		3,821,580	3,641,517	32,436,160	31,153,654	7,309,339	7,027,783