

令和 4 年度

公 立 大 学 便 覧

(公立大学の財政)

令和 5 年 3 月

一般社団法人公立大学協会
第3委員会

本書で使用する用語の定義

①	学 生 総 現 員	学部学生及び大学院生数（夜間部を含む）の合計で、留学生、休学生を含む。別科、専攻科を除く。
②	教 員 総 現 員	学長・副学長及び附置研究所・附属病院本務教員を含む本務教員数の合計（H22 より）
③	職 員 総 現 員	附属病院本務職員を含む本務職員の合計（H27 より）
④	大 学 関 係	集計のうえで附属病院を除く場合に使用する。
⑤	附 属 病 院 関 係	集計のうえで附属病院に限る場合に使用する。
⑥	大 学 経 費	大学関係の経常費（人件費＋物件費）及び臨時費の合計額。大学予算額も同じ。
⑦	附 属 病 院 経 費	附属病院関係の経常費（人件費＋物件費＋繰出金＋公債費＋その他）及び臨時費の合計額
⑧	設置団体財政規模	各公立大学の設置団体の前々年度決算額を使用（H22 より）
⑨	設置団体教育費総額	前々年度決算目的別歳出内訳における教育費（教育総務費＋小学校費＋中学校費＋高等学校費＋特別支援学校費＋幼稚園費＋社会教育費＋大学費）を使用（H22 より）
⑩	大 学 経 常 費	大学関係の人件費及び物件費の合計額
⑪	附 属 病 院 経 常 費	附属病院関係の人件費・物件費・繰出金・公債費・その他の合計額
⑫	人 件 費	教職員給料・諸手当・共済費・退職手当・非常勤講師手当等の合計額
⑬	物 件 費	教員研究費・管理経費・学生経費（附属病院関係にあつては診療経費）の合計額
⑭	臨 時 費	建設費、施設改修費、調査費等の臨時の経費の合計額
⑮	学 生 経 費	学校基本調査における補助活動事業費に相当する経費等 P39 の注を参照のこと。（H22 より）
⑯	大学収入（自主財源）	学生納付金等（入学検定料＋入学金＋授業料等）の経常費の合計額（H22 より）

- ・ 割合を算出する場合は、原則として小数点以下第 2 位を四捨五入した。
- ・ 各表の大学番号に*印のついた大学は、公立大学法人が設置している大学。
- ・ 各表の大学名には略称を用いた。正式な大学名は、2 公立大学一覧（P4～P16）に記載。

※本資料は、令和 4 年度公立大学実態調査表（令和 4 年 5 月 1 日現在）のデータを基に作成した。

5（1）～（5）については昨年度までのデータを修正する形で作成した。

※公立大学協会 Web サイトにて P2～P31 の Excel データを掲載。

目 次

1	公立大学の概要 2
2	公立大学一覧 4
3	公立大学設置学部一覧18
4	公立大学大学院研究科一覧20
5	(1) 年表・公立大学の設置動向22
	(2) 公立大学設置の推移24
	(3) 公立大学法人一覧25
	(4) 公立大学一覧（都道府県別）28
	(5) 公立大学一覧（設置種別）29
6	教員1人当りの学生数30
7	公立大学の経費規模	
	(1) 大学経費の総額31
	(2) 大学経費と設置団体財政規模との比較32
	(3) 大学経費と設置団体教育費総額との比較33
8	公立大学の経常費	
	(1) 経常費の総額34
	(2) 経常費に占める人件費の割合（大学関係）35
	(3) 経常費に占める人件費の割合（附属病院関係を含む）36
	(4) 学生1人当りの経常費（大学関係）37
	(5) 学生1人当りの経常費（附属病院関係を含む）38
	(6) 物件費（大学関係）39
	(7) 学生1人当りの学生経費40
9	大学別臨時費41
10	公立大学の財源	
	(1) 大学経常費に占める一般財源都道府県市負担額の割合42
	(2) 学生1人当りの大学収入額43
	(3) 学生1人当り経常費に占める大学収入額の割合44
	基礎データ45

1 公立大学の概要

わが国の公立大学は、令和4年度現在、全国で99大学である。
その構成・規模など、公立大学の概要は次のようになっている。

(1) 設置者の別

都道府県立	…	62 大学	(62. 6%)
府県・市共同立	…	2 大学	(2. 0%)
市立	…	31 大学	(31. 3%)
事務組合立等	…	4 大学	(4. 0%)

※公立大学法人が設置している大学は、都道府県立56大学、府県・市共同立2大学、市立28大学、事務組合立等3大学（計89大学）。

(2) 学部の数

5学部以上	…	9 大学	(9. 1%)
4学部	…	6 大学	(6. 1%)
3学部	…	13 大学	(13. 1%)
2学部	…	21 大学	(21. 2%)
1学部	…	47 大学	(47. 5%)
大学院大学	…	3 大学	(3. 0%)

(3) 学部の設置状況

看護学部／看護学群	…	25 大学	(25. 3%)
医学部、経済学部、工学部	各	8 大学	(8. 1%)
文学部	…	6 大学	(6. 1%)
保健医療学部、薬学部	各	5 大学	(5. 1%)
社会福祉学部、保健福祉学部、理学部	各	4 大学	(4. 0%)

┐音楽学部、外国語学部、看護栄養学部、健康科学部

└デザイン学部、美術学部、法学部 各 3 大学 (3. 0%)

┐経営学部、健康栄養学部、国際関係学部、国際教養学部、情報科学部、人文社会学部、生物資源科学部

└地域政策学部、地域創造学部、人間文化学部、美術工芸学部、保健科学部 各 2 大学 (2. 0%)

┐海洋生物資源学部、環境学部、環境科学部、環境共生学部、環境ツーリズム学部、環境人間学部

└環境理工学群、看護福祉学部、企業情報学部、教育学部、教育福祉学部、教養学部

└グローバルマネジメント学部、経営経済学部、経営情報学部、経済経営学部、経済情報学部

└経済・マネジメント学群、芸術学部、芸術工学部、芸術文化学部、芸術文化・観光学部、健康発達学部

└健康福祉学部、現代システム科学域、公共政策学部、国際学群、国際学部、国際環境工学部

└国際経済学部、国際コミュニケーション学部、国際社会学部、国際商学部、国際商経学部、国際政策学部

└国際地域学部、国際文化学部、国際文化交流学部、国際文理学部、コンピュータ理工学部、歯学部

└事業構想学群、システム科学技術学部、システム工学群、システム情報科学部、システムデザイン学部

└社会情報科学部、獣医学部、商学部、情報学群、情報学部、情報工学部、情報システム学部、食産業学群

└食品栄養科学部、人文学部、診療放射線学部、生活科学部、生産環境経営学部、生産システム科学部

└生物資源学部、生物資源環境学部、生命環境学部、造形学部、総合管理学部、総合政策学部

└総合生命理学部、ソーシャルシステムデザイン学部、ソフトウェア情報学部、地域経営学部

└地域創生学群、地域創生学部、データサイエンス学部、都市環境学部、都市経営学部、日本文化学部

└人間看護学部、人間健康学部、人間社会学部、人間生活学部、人間福祉学部、農学部、福祉情報学部

└文化学部、文化政策学部、保健医療福祉学部、保健看護学部、理工学部 各 1 大学 (1. 0%)

(計 昼間部210学部)

(4) 大学院の有無

大学院を設置している大学	87 大学	(87. 9%)
修士課程のみを設置する大学	16 大学	
博士課程を設置する大学	68 大学	
専門職学位課程のみを設置する大学	2 大学	
修士課程と専門職学位課程のみを設置する大学	1 大学	

(5) 学部設置傾向（系統の分類は作業者にて行ったものであり、あくまでも参考として下さい）

社会科学系統	… 環境ツーリズム1、企業情報1、グローバルマネジメント1 経営2、経営経済1、経営情報1、経済8、経済経営1、経済情報1 公共政策1、国際2、国際関係2、国際社会1、国際商1、国際商経1 国際政策1、商1、総合政策1、地域経営1、地域政策2 地域創造2、人間社会1、文化政策1、法3	38 学部	(18.1%)
人文科学系統	… 外国語3、国際コミュニケーション1、国際文化1 国際文化交流1、人文1、人文社会2、日本文化1 人間文化2、文6、文化1	19 学部	(9.0%)
理・工学系統	… 海洋生物資源1、環境科1、環境理工1、工8、国際環境工1 システム科学技術1、システム工1、システムデザイン1 生産システム科1、生物資源1、生物資源科2、生物資源環境1 生命環境1、総合生命1、農学1、理4、理工1	28 学部	(13.3%)
医・歯・獣医・ 薬学系統	… 医8、歯1、獣医1、薬5	15 学部	(7.1%)
生活関連系統	… 社会福祉4、食品栄養科1、生活科1、人間生活1	7 学部	(3.3%)
芸術関連系統	… 音楽3、芸術1、芸術工1、芸術文化1 造形1、デザイン3、美術3、美術工芸2	15 学部	(7.1%)
看護・保健医療・ 福祉関連系統	… 看護25、看護栄養3、看護福祉1、教育福祉1、健康栄養2 健康科3、健康発達1、健康福祉1、診療放射線1、人間看護1 人間健康1、人間福祉1、保健医療5、保健医療福祉1 保健科2、保健看護1、保健福祉4	54 学部	(25.7%)
情報関連系統	… コンピュータ理工1、システム情報科1、情報2、情報科2 情報工1、情報システム1、ソフトウェア情報1	9 学部	(4.3%)
その他 (横断的・総合的)	… 環境1、環境共生1、環境人間1、教育1、教養1 経済・マネジメント1、芸術文化・観光1、現代システム科1 国際教養2、国際経済1、国際地域1、国際文理1、事業構想1 社会情報科1、食産業1、生産環境経営1、総合管理1 ソーシャルシステムデザイン1、地域創生2、データサイエンス1 都市環境1、都市経営1、福祉情報1	25 学部	(11.9%)

(計 昼間部210学部)

(6) 夜間部の有無

夜間部の課程を設置している大学 (神戸市外大、高知県大)	2 大学	(2.0%)
---------------------------------	------	--------

(7) 教員総現員による区分

100人以下	… 62 大学	(62.6%)
101人～200人	… 20 大学	(20.2%)
201人～300人	… 7 大学	(7.1%)
301人～400人	… 2 大学	(2.0%)
401人以上	… 8 大学	(8.1%)

(8) 学生総現員による区分

1,000人以下	… 40 大学	(40.4%)
1,001人～2,000人	… 37 大学	(37.4%)
2,001人以上	… 22 大学	(22.2%)

(9) 職員総現員による区分 (※附属病院を除く)

20人以下	… 24 大学	(24.2%)
21人～50人	… 38 大学	(38.4%)
51人～100人	… 26 大学	(26.3%)
101人～200人	… 7 大学	(7.1%)
201人以上	… 4 大学	(4.0%)

(10) 地域別分布状況 (「一般社団法人公立大学協会地区協議会に関する規程」が定める地区割による)

北海道・東北地区	… 17 大学	(17.2%)
関東・甲信越地区	… 22 大学	(22.2%)
東海・北陸地区	… 18 大学	(18.2%)
近畿地区	… 13 大学	(13.1%)
中国・四国地区	… 17 大学	(17.2%)
九州・沖縄地区	… 12 大学	(12.1%)

2 公立大学一覧

No.	1*
大学名	札幌医科大学
設置団体	北海道公立大学法人札幌医科大学
学長名	山下 敏彦
所在地	060-8556 北海道札幌市中央区南1条西17丁目
電 話	011-611-2111
F A X	011-611-2237
W e b	http://web.sapmed.ac.jp/
E-mail	keieikikakuc@sapmed.ac.jp
学部等	医学部、保健医療学部、専攻科公衆衛生看護学専攻、専攻科助産学専攻
研究科	医学研究科、保健医療学研究科
学生総現員	1,307人
教員総現員	392人
職員総現員	1,264人
大学経費	8,842,971千円
大学経常費	8,357,229千円

No.	3*
大学名	公立はこだて未来大学
設置団体	公立大学法人公立はこだて未来大学
学長名	片桐 恭弘
所在地	041-8655 北海道函館市亀田中野町116番地2
電 話	0138-34-6448
F A X	0138-34-6470
W e b	https://www.fun.ac.jp
E-mail	a-dm@fun.ac.jp
学部等	システム情報科学部
研究科	システム情報科学研究科
学生総現員	1,229人
教員総現員	72人
職員総現員	31人
大学経費	2,618,337千円
大学経常費	2,518,945千円

No.	5*
大学名	札幌市立大学
設置団体	公立大学法人札幌市立大学
学長名	中島 秀之
所在地	005-0864 北海道札幌市南区芸術の森1丁目
電 話	011-592-2300
F A X	011-592-2369
W e b	https://www.scu.ac.jp/
E-mail	syomu@scu.ac.jp
学部等	デザイン学部、看護学部、助産学専攻科
研究科	デザイン研究科、看護学研究科
学生総現員	830人
教員総現員	81人
職員総現員	41人
大学経費	2,324,785千円
大学経常費	2,163,785千円

No.	7*
大学名	青森県立保健大学
設置団体	公立大学法人青森県立保健大学
学長名	吉池 信男
所在地	030-8505 青森県青森市大字浜館字間瀬58-1
電 話	017-765-2000
F A X	017-765-2188
W e b	https://www.auhw.ac.jp
E-mail	kodaikyo@auhw.ac.jp
学部等	健康科学部
研究科	健康科学研究科
学生総現員	969人
教員総現員	93人
職員総現員	27人
大学経費	1,921,533千円
大学経常費	1,845,406千円

No.	2
大学名	釧路公立大学
設置団体	釧路公立大学事務組合
学長名	小路 行彦
所在地	085-8585 北海道釧路市芦野4丁目1番1号
電 話	0154-37-3211
F A X	0154-37-3287
W e b	http://www.kushiro-pu.ac.jp
E-mail	info@kushiro-pu.ac.jp
学部等	経済学部
研究科	—
学生総現員	1,355人
教員総現員	36人
職員総現員	24人
大学経費	1,404,000千円
大学経常費	1,266,859千円

No.	4
大学名	名寄市立大学
設置団体	名寄市
学長名	野村 陽子
所在地	096-8641 北海道名寄市西4条北8丁目1
電 話	01654-2-4194
F A X	01654-3-3354
W e b	http://www.nayoro.ac.jp/
E-mail	kanri@nayoro.ac.jp
学部等	保健福祉学部
研究科	—
学生総現員	775人
教員総現員	81人
職員総現員	21人
大学経費	1,976,940千円
大学経常費	1,947,072千円

No.	6*
大学名	公立千歳科学技術大学
設置団体	公立大学法人公立千歳科学技術大学
学長名	宮永 喜一
所在地	066-8655 北海道千歳市美々758番地65
電 話	0123-27-6001
F A X	0123-27-6007
W e b	https://www.chitose.ac.jp/
E-mail	kikakusoumu@photon.chitose.ac.jp
学部等	理工学部
研究科	理工学研究科
学生総現員	1,154人
教員総現員	49人
職員総現員	36人
大学経費	1,803,245千円
大学経常費	1,571,485千円

No.	8*
大学名	青森公立大学
設置団体	公立大学法人青森公立大学
学長名	香取 薫
所在地	030-0196 青森県青森市合子沢字山崎153番地4
電 話	017-764-1555
F A X	017-764-1544
W e b	http://www.nebuta.ac.jp
E-mail	zaimu@b.nebuta.ac.jp
学部等	経営経済学部
研究科	経営経済学研究科
学生総現員	1,295人
教員総現員	39人
職員総現員	25人
大学経費	1,457,857千円
大学経常費	1,440,618千円

No.	9*
大学名	岩手県立大学
設置団体	公立大学法人岩手県立大学
学長名	鈴木 厚人
所在地	020-0693 岩手県滝沢市菓子152-52
電 話	019-694-2000
F A X	019-694-2001
W e b	https://www.iwate-pu.ac.jp/
E-mail	jiji@ml.iwate-pu.ac.jp
学部等	看護学部、社会福祉学部、ソフトウェア情報学部、総合政策学部
研究科	看護学研究科、社会福祉学研究科、ソフトウェア情報学研究科、総合政策研究科
学生総現員	2,130人
教員総現員	197人
職員総現員	93人
大学経費	5,822,901千円
大学経常費	5,454,768千円

No.	11*
大学名	秋田県立大学
設置団体	公立大学法人秋田県立大学
学長名	小林 淳一
所在地	010-0195 秋田県秋田市下新城中野字街道端西241-438
電 話	018-872-1500
F A X	018-872-1670
W e b	https://www.akita-pu.ac.jp
E-mail	adma1@akita-pu.ac.jp
学部等	システム科学技術学部、生物資源科学部
研究科	システム科学技術研究科、生物資源科学研究科
学生総現員	1,878人
教員総現員	207人
職員総現員	77人
大学経費	5,697,555千円
大学経常費	5,207,436千円

No.	13*
大学名	秋田公立美術大学
設置団体	公立大学法人秋田公立美術大学
学長名	霜島 秋則
所在地	010-1632 秋田県秋田市新屋大川町12番3号
電 話	018-888-8100
F A X	018-888-8101
W e b	https://www.akibi.ac.jp/
E-mail	soumu@akibi.ac.jp
学部等	美術学部
研究科	複合芸術研究科
学生総現員	485人
教員総現員	69人
職員総現員	30人
大学経費	1,541,396千円
大学経常費	1,464,349千円

No.	15*
大学名	山形県立米沢栄養大学
設置団体	山形県公立大学法人
学長名	阿部 宏慈
所在地	992-0025 山形県米沢市通町六丁目15番1号
電 話	0238-22-7330
F A X	0238-22-7333
W e b	http://www.u.yone.ac.jp/
E-mail	jimu@yone.ac.jp
学部等	健康栄養学部
研究科	健康栄養科学研究科
学生総現員	179人
教員総現員	19人
職員総現員	17人
大学経費	314,881千円
大学経常費	306,852千円

No.	10*
大学名	宮城大学
設置団体	公立大学法人宮城大学
学長名	川上 伸昭
所在地	981-3298 宮城県黒川郡大和町学苑1番地1
電 話	022-377-8205
F A X	022-377-8282
W e b	http://www.myu.ac.jp/
E-mail	soumu@myu.ac.jp
学部等	看護学群、事業構想学群、食産業学群
研究科	看護学研究科、事業構想学研究科、食産業学研究科
学生総現員	1,896人
教員総現員	135人
職員総現員	62人
大学経費	3,965,846千円
大学経常費	3,684,359千円

No.	12*
大学名	国際教養大学
設置団体	公立大学法人国際教養大学
学長名	モンテ・カセム
所在地	010-1292 秋田県秋田市雄和椿川字奥椿岱
電 話	018-886-5900
F A X	018-886-5910
W e b	https://www.aiu.ac.jp/
E-mail	aiuip@aiu.ac.jp
学部等	国際教養学部
研究科	グローバル・コミュニケーション実践研究科(専)
学生総現員	896人
教員総現員	70人
職員総現員	62人
大学経費	4,226,416千円
大学経常費	4,133,502千円

No.	14*
大学名	山形県立保健医療大学
設置団体	公立大学法人山形県立保健医療大学
学長名	上月 正博
所在地	990-2212 山形県山形市上柳260番地
電 話	023-686-6611
F A X	023-686-6674
W e b	http://www.yachts.ac.jp/
E-mail	soumu@yachts.ac.jp
学部等	保健医療学部
研究科	保健医療学研究科
学生総現員	450人
教員総現員	55人
職員総現員	12人
大学経費	1,036,319千円
大学経常費	978,632千円

No.	16*
大学名	福島県立医科大学
設置団体	公立大学法人福島県立医科大学
学長名	竹之下 誠一
所在地	960-1295 福島県福島市光が丘1番地
電 話	024-547-1093
F A X	024-547-1989
W e b	http://www.fmu.ac.jp/
E-mail	somu@fmu.ac.jp
学部等	医学部、看護学部、保健科学部
研究科	医学研究科、看護学研究科
学生総現員	1,696人
教員総現員	660人
職員総現員	2,271人
大学経費	14,388,489千円
大学経常費	13,817,632千円

No.	17*
大学名	会津大学
設置団体	公立大学法人会津大学
学長名	宮崎 敏明
所在地	965-8580 福島県会津若松市一箕町鶴賀字上居合90
電 話	0242-37-2500
F A X	0242-37-2528
W e b	https://u-aizu.ac.jp/
E-mail	cl-planpr@u-aizu.ac.jp
学部等	コンピュータ理工学部
研究科	コンピュータ理工学研究科
学生総現員	1,344人
教員総現員	107人
職員総現員	60人
大学経費	4,430,381千円
大学経常費	4,104,546千円

No.	19*
大学名	群馬県立女子大学
設置団体	群馬県公立大学法人
学長名	小林 良江
所在地	370-1193 群馬県佐波郡玉村町大字上之手1395-1
電 話	0270-65-8511
F A X	0270-65-9538
W e b	http://www.gpwu.ac.jp/
E-mail	daigaku@gpwu.ac.jp
学部等	文学部、国際コミュニケーション学部
研究科	文学研究科、国際コミュニケーション研究科
学生総現員	916人
教員総現員	55人
職員総現員	27人
大学経費	1,199,458千円
大学経常費	1,196,810千円

No.	21*
大学名	高崎経済大学
設置団体	公立大学法人高崎経済大学
学長名	水口 剛
所在地	370-0801 群馬県高崎市上並榎町1300番地
電 話	027-343-5417
F A X	027-343-4830
W e b	http://www.tcue.ac.jp/
E-mail	kikaku@tcue.ac.jp
学部等	経済学部、地域政策学部
研究科	経済・経営研究科、地域政策研究科
学生総現員	4,062人
教員総現員	108人
職員総現員	55人
大学経費	3,124,172千円
大学経常費	3,098,779千円

No.	23*
大学名	埼玉県立大学
設置団体	公立大学法人埼玉県立大学
学長名	星 文彦
所在地	343-8540 埼玉県越谷市三野宮820番地
電 話	048-971-0500
F A X	048-973-4807
W e b	http://www.spu.ac.jp/
E-mail	somu@spu.ac.jp
学部等	保健医療福祉学部
研究科	保健医療福祉学研究科
学生総現員	1,764人
教員総現員	170人
職員総現員	37人
大学経費	3,839,347千円
大学経常費	3,307,348千円

No.	18
大学名	茨城県立医療大学
設置団体	茨城県
学長名	松村 明
所在地	300-0394 茨城県稲敷郡阿見町阿見4669-2
電 話	029-888-4000
F A X	029-840-2301
W e b	http://www.ipu.ac.jp
E-mail	shomu@ipu.ac.jp
学部等	保健医療学部
研究科	保健医療科学研究科
学生総現員	775人
教員総現員	94人
職員総現員	197人
大学経費	2,578,359千円
大学経常費	2,310,785千円

No.	20*
大学名	群馬県立県民健康科学大学
設置団体	群馬県公立大学法人
学長名	柏倉 健一
所在地	371-0052 群馬県前橋市上沖町323-1
電 話	027-235-1211
F A X	027-235-2501
W e b	http://www.gchs.ac.jp/
E-mail	soumu@gchs.ac.jp
学部等	看護学部、診療放射線学部
研究科	看護学研究科、診療放射線学研究科
学生総現員	524人
教員総現員	71人
職員総現員	19人
大学経費	1,178,575千円
大学経常費	1,174,369千円

No.	22*
大学名	前橋工科大学
設置団体	公立大学法人前橋工科大学
学長名	今村 一之
所在地	371-0816 群馬県前橋市上佐鳥町460番地1
電 話	027-265-0111
F A X	027-265-3837
W e b	http://www.maebashi-it.ac.jp
E-mail	jimu@maebashi-it.ac.jp
学部等	工学部
研究科	工学研究科
学生総現員	1,362人
教員総現員	70人
職員総現員	29人
大学経費	1,825,303千円
大学経常費	1,689,492千円

No.	24
大学名	千葉県立保健医療大学
設置団体	千葉県
学長名	龍野 一郎
所在地	261-0014 千葉県千葉市美浜区若葉2丁目10番地1号
電 話	043-296-2000
F A X	043-272-1716
W e b	https://www.pref.chiba.lg.jp/hoidai/
E-mail	cpuhs1@mz.pref.chiba.lg.jp
学部等	健康科学部
研究科	—
学生総現員	732人
教員総現員	83人
職員総現員	16人
大学経費	1,639,079千円
大学経常費	1,598,302千円

No.	25*
大学名	東京都立大学
設置団体	東京都公立大学法人
学長名	大橋 隆哉
所在地	192-0397 東京都八王子市南大沢1丁目1番
電 話	042-677-1111
F A X	042-677-1153
W e b	https://www.tmu.ac.jp/
E-mail	gakucho-shitsu@mj.tmu.ac.jp
学部等	人文社会学部、法学部、経済経営学部、理学部、都市環境学部、システムデザイン学部、健康福祉学部、助産学専攻科
研究科	人文科学研究科、法学政治学研究科法学政治学専攻、法学政治学研究科法曹養成専攻(専)、経営学研究科、理学研究科、都市環境科学研究科、システムデザイン研究科、人間健康科学研究科
学生総現員	9,017人
教員総現員	656人
職員総現員	353人
大学経費	31,712,893千円
大学経常費	23,515,480千円

No.	27*
大学名	神奈川県立保健福祉大学
設置団体	公立大学法人神奈川県立保健福祉大学
学長名	中村 丁次
所在地	238-8522 神奈川県横須賀市平成町1-10-1
電 話	046-828-2500
F A X	046-828-2501
W e b	http://www.kuhs.ac.jp
E-mail	soumu-syoukai@kuhs.ac.jp
学部等	保健福祉学部
研究科	保健福祉学研究科、ヘルスイノベーション研究科
学生総現員	1,069人
教員総現員	122人
職員総現員	50人
大学経費	3,565,416千円
大学経常費	3,301,826千円

No.	29
大学名	川崎市立看護大学
設置団体	川崎市
学長名	坂元 昇
所在地	212-0054 神奈川県川崎市幸区小倉4丁目30番1号
電 話	044-587-3500
F A X	044-587-3506
W e b	https://www.kawasaki-cn.ac.jp/
E-mail	40kangos@city.kawasaki.jp
学部等	看護学部
研究科	—
学生総現員	101人
教員総現員	31人
職員総現員	15人
大学経費	209,185千円
大学経常費	207,002千円

No.	31*
大学名	新潟県立大学
設置団体	公立大学法人新潟県立大学
学長名	若杉 隆平
所在地	950-8680 新潟県新潟市東区海老ヶ瀬471番地
電 話	025-270-1300
F A X	025-270-5173
W e b	https://www.unii.ac.jp/
E-mail	unp@unii.ac.jp
学部等	国際地域学部、人間生活学部、国際経済学部
研究科	国際地域学研究科
学生総現員	1,439人
教員総現員	84人
職員総現員	23人
大学経費	1,768,416千円
大学経常費	1,650,545千円

No.	26*
大学名	東京都立産業技術大学院大学
設置団体	東京都公立大学法人
学長名	橋本 洋志
所在地	140-0011 東京都品川区東大井1丁目10番40号
電 話	03-3472-7831
F A X	03-3472-2790
W e b	http://aiit.ac.jp/
E-mail	sangidai-kou@aiit.ac.jp
学部等	—
研究科	産業技術研究科(専)
学生総現員	243人
教員総現員	28人
職員総現員	21人
大学経費	1,455,856千円
大学経常費	934,301千円

No.	28*
大学名	横浜市立大学
設置団体	公立大学法人横浜市立大学
学長名	相原 道子
所在地	236-0027 神奈川県横浜市金沢区瀬戸22-2
電 話	045-787-2311
F A X	045-787-2316
W e b	http://www.yokohama-cu.ac.jp
E-mail	ml-soumu@yokohama-cu.ac.jp
学部等	国際教養学部、国際商学部、理学部、データサイエンス学部、医学部
研究科	都市社会文化研究科、国際マネジメント研究科、生命ナノシステム科学研究科、データサイエンス研究科、医学研究科、生命医科学研究科
学生総現員	5,170人
教員総現員	790人
職員総現員	2,536人
大学経費	14,097,066千円
大学経常費	13,627,783千円

No.	30*
大学名	新潟県立看護大学
設置団体	公立大学法人新潟県立看護大学
学長名	小泉 美佐子
所在地	943-0147 新潟県上越市新南町240番地
電 話	025-526-2811
F A X	025-526-2815
W e b	http://www.niigata-cn.ac.jp/
E-mail	soumu@niigata-cn.ac.jp
学部等	看護学部
研究科	看護学研究科
学生総現員	420人
教員総現員	51人
職員総現員	12人
大学経費	857,341千円
大学経常費	822,735千円

No.	32*
大学名	長岡造形大学
設置団体	公立大学法人長岡造形大学
学長名	馬場 省吾
所在地	940-2088 新潟県長岡市千秋4丁目197番地
電 話	0258-21-3311
F A X	0258-21-3312
W e b	http://www.nagaoka-id.ac.jp/
E-mail	admin@nagaoka-id.ac.jp
学部等	造形学部
研究科	造形研究科
学生総現員	1,095人
教員総現員	51人
職員総現員	31人
大学経費	2,022,521千円
大学経常費	2,022,521千円

No.	33*
大学名	三江市立大学
設置団体	公立大学法人三江市立大学
学長名	アハメド シヤハリアル
所在地	955-0091 新潟県三江市上須頃1341番地(3街区)
電 話	0256-47-5511
F A X	0256-47-5512
W e b	https://www.sanjo-u.ac.jp/
E-mail	soumu@sanjo-u.ac.jp
学部等	工学部
研究科	—
学生総現員	163人
教員総現員	20人
職員総現員	15人
大学経費	849,553千円
大学経常費	618,093千円

No.	35*
大学名	都留文科大学
設置団体	公立大学法人都留文科大学
学長名	藤田 英典
所在地	402-8555 山梨県都留市田原3丁目8番1号
電 話	0554-43-4341
F A X	0554-43-4347
W e b	https://www.tsuru.ac.jp
E-mail	kouho@tsuru.ac.jp
学部等	文学部、教養学部、文学専攻科
研究科	文学研究科
学生総現員	3,457人
教員総現員	115人
職員総現員	53人
大学経費	4,884,000千円
大学経常費	3,239,686千円

No.	37*
大学名	長野県立大学
設置団体	公立大学法人長野県立大学
学長名	金田一 真澄
所在地	380-8525 長野県長野市三輪8丁目49番7号
電 話	026-217-2240
F A X	026-235-0026
W e b	http://www.u-nagano.ac.jp/
E-mail	sokei@u-nagano.ac.jp
学部等	グローバルマネジメント学部、健康発達学部
研究科	ソーシャル・イノベーション研究科(専)、健康栄養科学研究科
学生総現員	1,024人
教員総現員	70人
職員総現員	37人
大学経費	1,704,522千円
大学経常費	1,692,282千円

No.	39*
大学名	公立諏訪東京理科大学
設置団体	公立大学法人公立諏訪東京理科大学
学長名	小越 澄雄
所在地	391-0292 長野県茅野市豊平5000-1
電 話	0266-73-1201
F A X	0266-73-1230
W e b	https://www.sus.ac.jp/
E-mail	soumu@admin.sus.ac.jp
学部等	工学部
研究科	工学・マネジメント研究科
学生総現員	1,342人
教員総現員	58人
職員総現員	31人
大学経費	2,334,650千円
大学経常費	2,133,350千円

No.	34*
大学名	山梨県立大学
設置団体	公立大学法人山梨県立大学
学長名	早川 正幸
所在地	400-0035 山梨県甲府市飯田5丁目11番1号
電 話	055-224-5261
F A X	055-228-6819
W e b	http://yamanashi-ken.ac.jp/
E-mail	soumu@yamanashi-ken.ac.jp
学部等	国際政策学部、人間福祉学部、看護学部
研究科	看護学研究科
学生総現員	1,139人
教員総現員	142人
職員総現員	21人
大学経費	1,902,844千円
大学経常費	1,902,844千円

No.	36
大学名	長野県看護大学
設置団体	長野県
学長名	大塚 眞理子
所在地	399-4117 長野県駒ヶ根市赤穂1694番地
電 話	0265-81-5100
F A X	0265-81-1256
W e b	http://www.nagano-nurs.ac.jp
E-mail	kangodai-jimu@pref.nagano.lg.jp
学部等	看護学部
研究科	看護学研究科
学生総現員	381人
教員総現員	59人
職員総現員	12人
大学経費	929,219千円
大学経常費	915,573千円

No.	38*
大学名	長野大学
設置団体	公立大学法人長野大学
学長名	中村 英三
所在地	386-1298 長野県上田市下之郷658-1
電 話	0268-39-0001
F A X	0268-39-0002
W e b	http://www.nagano.ac.jp/
E-mail	soumu@nagano.ac.jp
学部等	社会福祉学部、環境ツーリズム学部、企業情報学部
研究科	総合福祉学研究科
学生総現員	1,455人
教員総現員	62人
職員総現員	44人
大学経費	1,683,150千円
大学経常費	1,475,004千円

No.	40*
大学名	富山県立大学
設置団体	公立大学法人富山県立大学
学長名	下山 勲
所在地	939-0398 富山県射水市黒河5180番地
電 話	0766-56-7500
F A X	0766-56-6182
W e b	http://www.pu-toyama.ac.jp/
E-mail	keieikikakuka@pu-toyama.ac.jp
学部等	工学部、看護学部
研究科	工学研究科
学生総現員	2,227人
教員総現員	211人
職員総現員	57人
大学経費	5,657,998千円
大学経常費	4,558,413千円

No.	41*
大学名	石川県立看護大学
設置団体	石川県公立大学法人
学長名	真田 弘美
所在地	929-1210 石川県かほく市学園台1丁目1番地
電 話	076-281-8300
F A X	076-281-8319
W e b	https://www.ishikawa-nu.ac.jp/
E-mail	office@ishikawa-nu.ac.jp
学部等	看護学部
研究科	看護学研究科
学生総現員	372人
教員総現員	51人
職員総現員	13人
大学経費	1,001,634千円
大学経常費	1,001,634千円

No.	43*
大学名	金沢美術工芸大学
設置団体	公立大学法人金沢美術工芸大学
学長名	山崎 剛
所在地	920-8656 石川県金沢市小立野5丁目11番1号
電 話	076-262-3531
F A X	076-262-6594
W e b	https://www.kanazawa-bidai.ac.jp/
E-mail	admin@kanazawa-bidai.ac.jp
学部等	美術工芸学部
研究科	美術工芸研究科
学生総現員	726人
教員総現員	58人
職員総現員	14人
大学経費	1,385,502千円
大学経常費	1,358,195千円

No.	45*
大学名	福井県立大学
設置団体	公立大学法人福井県立大学
学長名	岩崎 行玄
所在地	910-1195 福井県永平寺町松岡兼定島4-1-1
電 話	0776-61-6000
F A X	0776-61-6011
W e b	http://www.fpu.ac.jp/
E-mail	so-kikaku@fpu.ac.jp
学部等	経済学部、生物資源学部、海洋生物資源学部、看護福祉学部
研究科	経済・経営学研究科、生物資源学研究科、看護福祉学研究科
学生総現員	1,881人
教員総現員	169人
職員総現員	42人
大学経費	4,305,019千円
大学経常費	3,974,065千円

No.	47*
大学名	岐阜県立看護大学
設置団体	公立大学法人岐阜県立看護大学
学長名	北山 三津子
所在地	501-6295 岐阜県羽島市江吉良町3047-1
電 話	058-397-2300
F A X	058-397-2302
W e b	http://www.gifu-cn.ac.jp/
E-mail	soumu@gifu-cn.ac.jp
学部等	看護学部
研究科	看護学研究科
学生総現員	362人
教員総現員	55人
職員総現員	14人
大学経費	1,000,949千円
大学経常費	999,881千円

No.	42*
大学名	石川県立大学
設置団体	石川県公立大学法人
学長名	西澤 直子
所在地	921-8836 石川県野々市市末松1丁目308番地
電 話	076-227-7220
F A X	076-227-7410
W e b	http://www.ishikawa-pu.ac.jp/
E-mail	jimu@ishikawa-pu.ac.jp
学部等	生物資源環境学部
研究科	生物資源環境学研究科
学生総現員	602人
教員総現員	66人
職員総現員	23人
大学経費	1,699,046千円
大学経常費	1,614,446千円

No.	44*
大学名	公立小松大学
設置団体	公立大学法人公立小松大学
学長名	山本 博
所在地	923-8511 石川県小松市四丁町又1番地3
電 話	0761-41-6700
F A X	0761-44-3506
W e b	https://www.komatsu-u.ac.jp/
E-mail	soumu@komatsu-u.ac.jp
学部等	生産システム科学部、保健医療学部、国際文化交流学部
研究科	サステイナブルシステム科学研究科
学生総現員	1,014人
教員総現員	81人
職員総現員	42人
大学経費	2,026,000千円
大学経常費	1,872,000千円

No.	46*
大学名	敦賀市立看護大学
設置団体	公立大学法人敦賀市立看護大学
学長名	内布 敦子
所在地	914-0814 福井県敦賀市木崎78号2番地の1
電 話	0770-20-5500
F A X	0770-20-5548
W e b	http://www.tsuruga-nu.ac.jp/
E-mail	soumu@tsuruga-nu.ac.jp
学部等	看護学部、助産学専攻科
研究科	看護学研究科
学生総現員	242人
教員総現員	30人
職員総現員	12人
大学経費	598,594千円
大学経常費	595,894千円

No.	48
大学名	情報科学芸術大学院大学
設置団体	岐阜県
学長名	鈴木 宣也
所在地	503-0006 岐阜県大垣市加賀野4丁目1番地7
電 話	0584-75-6600
F A X	0584-75-6637
W e b	http://www.iamas.ac.jp
E-mail	jimukyoku@ml.iamas.ac.jp
学部等	ー
研究科	メディア表現研究科
学生総現員	60人
教員総現員	19人
職員総現員	11人
大学経費	542,145千円
大学経常費	542,145千円

No.	49
大学名	岐阜薬科大学
設置団体	岐阜市
学長名	原 英彰
所在地	501-1196 岐阜県岐阜市大学西1丁目25番地4
電 話	058-230-8100
F A X	058-230-8200
W e b	http://www.gifu-pu.ac.jp
E-mail	syomuk@gifu-pu.ac.jp
学部等	薬学部
研究科	薬学研究科
学生総現員	790人
教員総現員	69人
職員総現員	55人
大学経費	2,933,499千円
大学経常費	2,670,431千円

No.	51*
大学名	静岡文化芸術大学
設置団体	公立大学法人静岡文化芸術大学
学長名	横山 俊夫
所在地	430-8533 静岡県浜松市中区中央2丁目1番1号
電 話	053-457-6111
F A X	053-457-6123
W e b	http://www.suac.ac.jp
E-mail	soumu@suac.ac.jp
学部等	文化政策学部、デザイン学部
研究科	文化政策研究科、デザイン研究科
学生総現員	1,461人
教員総現員	93人
職員総現員	81人
大学経費	2,902,663千円
大学経常費	2,536,386千円

No.	53*
大学名	静岡社会健康医学大学院大学
設置団体	公立大学法人静岡社会健康医学大学院大学
学長名	宮地 良樹
所在地	420-0881 静岡県静岡市葵区北安東4丁目27-2
電 話	054-295-5400
F A X	054-248-3520
W e b	https://s-sph.ac.jp/
E-mail	somu@s-sph.ac.jp
学部等	—
研究科	社会健康医学研究科
学生総現員	35人
教員総現員	22人
職員総現員	17人
大学経費	966,784千円
大学経常費	929,784千円

No.	55*
大学名	愛知県立芸術大学
設置団体	愛知県公立大学法人
学長名	戸山 俊樹
所在地	480-1194 愛知県長久手市岩作三ヶ峯1-114
電 話	0561-76-2492
F A X	0561-62-2720
W e b	http://www.aichi-fam-u.ac.jp/
E-mail	aigeiweb@mail.aichi-fam-u.ac.jp
学部等	美術学部、音楽学部
研究科	美術研究科、音楽研究科
学生総現員	1,028人
教員総現員	90人
職員総現員	49人
大学経費	2,292,926千円
大学経常費	2,105,324千円

No.	50*
大学名	静岡県立大学
設置団体	静岡県公立大学法人
学長名	尾池 和夫
所在地	422-8526 静岡県静岡市駿河区谷田52番1号
電 話	054-264-5102
F A X	054-264-5099
W e b	http://www.u-shizuoka-ken.ac.jp
E-mail	kzaimu@u-shizuoka-ken.ac.jp
学部等	薬学部、食品栄養科学部、国際関係学部、経営情報学部、看護学部
研究科	薬食生命科学総合学府、国際関係学研究科、経営情報イノベーション研究科、看護学研究科
学生総現員	3,252人
教員総現員	277人
職員総現員	88人
大学経費	7,949,357千円
大学経常費	7,510,619千円

No.	52
大学名	静岡県立農林環境専門職大学
設置団体	静岡県
学長名	鈴木 滋彦
所在地	438-8577 静岡県磐田市富丘678-1
電 話	0538-31-7901
F A X	0538-34-4445
W e b	https://shizuoka-norin-u.ac.jp/
E-mail	noukandaisoumu@pref.shizuoka.lg.jp
学部等	生産環境経営学部(専)
研究科	—
学生総現員	78人
教員総現員	24人
職員総現員	21人
大学経費	778,181千円
大学経常費	540,739千円

No.	54*
大学名	愛知県立大学
設置団体	愛知県公立大学法人
学長名	久富木原 玲
所在地	480-1198 愛知県長久手市茨ヶ廻間1522-3
電 話	0561-76-8811
F A X	0561-64-1101
W e b	http://www.aichi-pu.ac.jp
E-mail	jim@bur.aichi-pu.ac.jp
学部等	外国語学部、日本文化学部、教育福祉学部、看護学部、情報科学部
研究科	国際文化研究科、人間発達学研究科、看護学研究科、情報科学研究科
学生総現員	3,427人
教員総現員	212人
職員総現員	103人
大学経費	6,340,555千円
大学経常費	5,547,603千円

No.	56*
大学名	名古屋市立大学
設置団体	公立大学法人名古屋市立大学
学長名	浅井 清文
所在地	467-8601 愛知県名古屋市長久手市瑞穂区瑞穂町字川澄1
電 話	052-853-8005
F A X	052-841-6201
W e b	http://www.nagoya-cu.ac.jp
E-mail	kikakuhyouka@sec.nagoya-cu.ac.jp
学部等	医学部、薬学部、経済学部、人文社会学部、芸術工学部、看護学部、総合生命理学部
研究科	医学研究科、薬学研究科、経済学研究科、人間文化研究科、芸術工学研究科、看護学研究科、理学研究科
学生総現員	4,685人
教員総現員	695人
職員総現員	3,024人
大学経費	14,796,320千円
大学経常費	11,255,741千円

No.	57*
大学名	三重県立看護大学
設置団体	公立大学法人三重県立看護大学
学長名	片田 範子
所在地	514-0116 三重県津市夢が丘1丁目1番地1
電 話	059-233-5600
F A X	059-233-5666
W e b	http://www.mcn.ac.jp/
E-mail	daihyo@mcn.ac.jp
学部等	看護学部
研究科	看護学研究科
学生総現員	433人
教員総現員	53人
職員総現員	14人
大学経費	1,371,496千円
大学経常費	1,084,238千円

No.	59*
大学名	京都府立大学
設置団体	京都府公立大学法人
学長名	塚本 康浩
所在地	606-8522 京都府京都市左京区下鴨半木町1-5
電 話	075-703-5101
F A X	075-703-5149
W e b	http://www.kpu.ac.jp
E-mail	kikacho@kpu.ac.jp
学部等	文学部、公共政策学部、生命環境学部
研究科	文学研究科、公共政策学研究科、生命環境科学研究科
学生総現員	2,273人
教員総現員	156人
職員総現員	60人
大学経費	3,960,328千円
大学経常費	3,715,328千円

No.	61*
大学名	京都市立芸術大学
設置団体	公立大学法人京都市立芸術大学
学長名	赤松 玉女
所在地	610-1197 京都府京都市西京区大枝杵掛町13-6
電 話	075-334-2200
F A X	075-332-0709
W e b	http://www.kcua.ac.jp/
E-mail	somukoho@kcua.ac.jp
学部等	美術学部、音楽学部
研究科	美術研究科、音楽研究科
学生総現員	1,073人
教員総現員	100人
職員総現員	33人
大学経費	2,404,000千円
大学経常費	2,404,000千円

No.	63*
大学名	大阪公立大学
設置団体	公立大学法人大阪
学長名	辰巳砂 昌弘
所在地	545-0051 大阪府大阪市阿倍野区旭町1-2-7
電 話	06-6645-3040
F A X	06-6646-6064
W e b	https://www.omu.ac.jp/
E-mail	gr-somu-kdk@omu.ac.jp
学部等	現代システム科学域、文学部、法学部、経済学部、商学部、理学部、工学部、農学部、獣医学部、医学部、看護学部、生活科学部
研究科	現代システム科学研究科、文学研究科、法学研究科法政治学専攻、法学研究科法曹養成専攻(専)、経済学研究科、経営学研究科、都市経営研究科、情報学研究科、理学研究科、工学研究科、農学研究科、獣医学研究科、医学研究科、リハビリテーション学研究科、看護学研究科、生活科学研究科
学生総現員	15,984人
教員総現員	1,392人
職員総現員	1,810人
大学経費	56,756,475千円
大学経常費	31,164,091千円

No.	58*
大学名	滋賀県立大学
設置団体	公立大学法人滋賀県立大学
学長名	廣川 能嗣
所在地	522-8533 滋賀県彦根市八坂町2500
電 話	0749-28-8200
F A X	0749-28-8470
W e b	http://www.usp.ac.jp/
E-mail	keiei_kikaku@office.usp.ac.jp
学部等	環境科学部、工学部、人間文化学部、人間看護学部
研究科	環境科学研究科、工学研究科、人間文化学研究科、人間看護学研究科
学生総現員	2,875人
教員総現員	206人
職員総現員	65人
大学経費	5,434,293千円
大学経常費	5,010,250千円

No.	60*
大学名	京都府立医科大学
設置団体	京都府公立大学法人
学長名	竹中 洋
所在地	602-8566 京都府京都市上京区河原町通広小路 upper 梶井町465
電 話	075-251-5111
F A X	075-211-7093
W e b	https://www.kpu-m.ac.jp
E-mail	soumu02@koto.kpu-m.ac.jp
学部等	医学部
研究科	医学研究科、保健看護学研究科
学生総現員	1,346人
教員総現員	457人
職員総現員	1,446人
大学経費	7,519,989千円
大学経常費	7,269,696千円

No.	62*
大学名	福知山公立大学
設置団体	公立大学法人福知山公立大学
学長名	川添 信介
所在地	620-0886 京都府福知山市宇堀3370
電 話	0773-24-7100
F A X	0773-24-7170
W e b	http://www.fukuchiyama.ac.jp/
E-mail	general@fukuchiyama.ac.jp
学部等	地域経営学部、情報学部
研究科	—
学生総現員	779人
教員総現員	44人
職員総現員	34人
大学経費	1,580,105千円
大学経常費	1,187,727千円

No.	64*
大学名	兵庫県立大学
設置団体	兵庫県公立大学法人
学長名	太田 勲
所在地	651-2197 兵庫県神戸市西区学園西町8丁目2-1
電 話	078-794-6580
F A X	078-794-5575
W e b	https://www.u-hyogo.ac.jp/
E-mail	keiei@ofc.u-hyogo.ac.jp
学部等	国際商経学部、社会情報科学部、工学部、理学部、環境人間学部、看護学部
研究科	社会科学研究科(専)、工学研究科、理学研究科、環境人間学研究科、看護学研究科、情報科学研究科、地域資源マネジメント研究科、減災復興政策研究科、緑環境景観マネジメント研究科(専)
学生総現員	6,551人
教員総現員	524人
職員総現員	122人
大学経費	15,161,382千円
大学経常費	13,566,389千円

No.	65*
大学名	芸術文化観光専門職大学
設置団体	兵庫県公立大学法人
学長名	平田 オリザ
所在地	668-0044 兵庫県豊岡市山王町7-52
電 話	0796-34-8123
F A X	0796-34-8124
W e b	https://www.at-hyogo.jp/
E-mail	cat-hyogo@ofc.u-hyogo.ac.jp
学部等	芸術文化・観光学部(専)
研究科	—
学生総現員	166人
教員総現員	41人
職員総現員	19人
大学経費	1,053,480千円
大学経常費	1,053,480千円

No.	67*
大学名	神戸市看護大学
設置団体	公立大学法人神戸市看護大学
学長名	南 裕子
所在地	651-2103 兵庫県神戸市西区学園西町3丁目4番地
電 話	078-794-8080
F A X	078-794-8086
W e b	http://www.kobe-ccn.ac.jp/
E-mail	kakenhi@tr.kobe-ccn.ac.jp
学部等	看護学部
研究科	看護学研究科
学生総現員	463人
教員総現員	56人
職員総現員	18人
大学経費	1,327,235千円
大学経常費	1,232,235千円

No.	69*
大学名	奈良県立大学
設置団体	公立大学法人奈良県立大学
学長名	浅田 尚紀
所在地	630-8258 奈良県奈良市船橋町10番地
電 話	0742-22-4978
F A X	0742-22-4991
W e b	http://www.narapu.ac.jp/
E-mail	general@narapu.ac.jp
学部等	地域創造学部
研究科	—
学生総現員	634人
教員総現員	35人
職員総現員	23人
大学経費	850,390千円
大学経常費	850,390千円

No.	71*
大学名	公立鳥取環境大学
設置団体	公立大学法人公立鳥取環境大学
学長名	江崎 信芳
所在地	689-1111 鳥取県鳥取市若葉台北一丁目1番1号
電 話	0857-38-6700
F A X	0857-38-6717
W e b	http://www.kankyo-u.ac.jp
E-mail	soumu@kankyo-u.ac.jp
学部等	環境学部、経営学部
研究科	環境経営研究科
学生総現員	1,284人
教員総現員	64人
職員総現員	70人
大学経費	2,066,452千円
大学経常費	1,885,735千円

No.	66*
大学名	神戸市外国語大学
設置団体	公立大学法人神戸市外国語大学
学長名	田中 悟
所在地	651-2187 兵庫県神戸市西区学園東町9丁目1
電 話	078-794-8121
F A X	078-792-9020
W e b	http://www.kobe-cufs.ac.jp
E-mail	zaimu@office.kobe-cufs.ac.jp
学部等	外国語学部
研究科	外国語学研究科
学生総現員	2,233人
教員総現員	76人
職員総現員	55人
大学経費	2,835,518千円
大学経常費	2,447,949千円

No.	68*
大学名	奈良県立医科大学
設置団体	公立大学法人奈良県立医科大学
学長名	細井 裕司
所在地	634-8521 奈良県橿原市四条町840番地
電 話	0744-22-3051
F A X	0744-25-7657
W e b	http://www.naramed-u.ac.jp/
E-mail	soumuka@naramed-u.ac.jp
学部等	医学部
研究科	医学研究科、看護学研究科
学生総現員	1,263人
教員総現員	364人
職員総現員	1,606人
大学経費	14,745,488千円
大学経常費	6,841,587千円

No.	70*
大学名	和歌山県立医科大学
設置団体	公立大学法人和歌山県立医科大学
学長名	宮下 和久
所在地	641-8509 和歌山県和歌山市紀三井寺811番地1
電 話	073-447-2300
F A X	073-441-0713
W e b	http://www.wakayama-med.ac.jp
E-mail	waidai@wakayama-med.ac.jp
学部等	医学部、保健看護学部、薬学部、助産学専攻科
研究科	医学研究科、保健看護学研究科
学生総現員	1,340人
教員総現員	433人
職員総現員	1,386人
大学経費	9,308,343千円
大学経常費	8,192,522千円

No.	72*
大学名	島根県立大学
設置団体	公立大学法人島根県立大学
学長名	清原 正義
所在地	697-0016 島根県浜田市野原町2433-2
電 話	0855-24-2200
F A X	0855-24-2208
W e b	http://www.u-shimane.ac.jp/
E-mail	soumu@u-shimane.ac.jp
学部等	国際関係学部、地域政策学部、看護栄養学部、人間文化学部、別科助産学専攻
研究科	北東アジア開発研究科、看護学研究科
学生総現員	2,000人
教員総現員	152人
職員総現員	81人
大学経費	3,535,879千円
大学経常費	3,458,693千円

No.	73*
大学名	岡山県立大学
設置団体	公立大学法人岡山県立大学
学長名	沖 陽子
所在地	719-1197 岡山県総社市窪木111
電 話	0866-94-2111
F A X	0866-94-2196
W e b	https://www.oka-pu.ac.jp
E-mail	kodaikyo@ad.oka-pu.ac.jp
学部等	保健福祉学部、情報工学部、デザイン学部
研究科	保健福祉学研究科、情報系工学研究科、デザイン学研究科
学生総現員	1,788人
教員総現員	151人
職員総現員	59人
大学経費	3,557,163千円
大学経常費	3,445,173千円

No.	75*
大学名	県立広島大学
設置団体	広島県公立大学法人
学長名	森永 力
所在地	734-8558 広島県広島市南区宇品東1丁目1番71号
電 話	082-251-5178
F A X	082-251-9405
W e b	http://www.pu-hiroshima.ac.jp/
E-mail	honbusoumu@pu-hiroshima.ac.jp
学部等	地域創生学部、生物資源科学部、保健福祉学部、助産学専攻科
研究科	総合学術研究科、経営管理研究科(専)
学生総現員	2,508人
教員総現員	221人
職員総現員	115人
大学経費	5,946,888千円
大学経常費	5,583,570千円

No.	77*
大学名	広島市立大学
設置団体	公立大学法人広島市立大学
学長名	若林 真一
所在地	731-3194 広島県広島市安佐南区大塚東三丁目4番1号
電 話	082-830-1500
F A X	082-830-1656
W e b	http://www.hiroshima-cu.ac.jp
E-mail	shomu@office.hiroshima-cu.ac.jp
学部等	国際学部、情報科学部、芸術学部
研究科	国際学研究科、情報科学研究科、芸術学研究科、平和学研究科
学生総現員	2,084人
教員総現員	200人
職員総現員	65人
大学経費	4,694,291千円
大学経常費	4,682,145千円

No.	79*
大学名	福山市立大学
設置団体	公立大学法人福山市立大学
学長名	田丸 敏高
所在地	721-0964 広島県福山市港町二丁目19番1号
電 話	084-999-1111
F A X	084-928-1248
W e b	http://www.fcu.ac.jp/
E-mail	soumu@fcu.ac.jp
学部等	教育学部、都市経営学部
研究科	教育学研究科、都市経営学研究科
学生総現員	1,076人
教員総現員	55人
職員総現員	50人
大学経費	1,555,600千円
大学経常費	1,555,600千円

No.	74*
大学名	新見公立大学
設置団体	公立大学法人新見公立大学
学長名	公文 裕巳
所在地	718-8585 岡山県新見市西方1263番地2
電 話	0867-72-0634
F A X	0867-72-1492
W e b	http://www.niimi-u.ac.jp/
E-mail	soumu@niimi-u.ac.jp
学部等	健康科学部、助産学専攻科
研究科	看護学研究科
学生総現員	764人
教員総現員	76人
職員総現員	13人
大学経費	1,791,396千円
大学経常費	1,410,589千円

No.	76*
大学名	叡啓大学
設置団体	広島県公立大学法人
学長名	有信 睦弘
所在地	730-0016 広島県広島市中区幟町1-5
電 話	082-225-6201
F A X	082-225-6171
W e b	https://www.eikei.ac.jp/
E-mail	generalaffairs@eikei.ac.jp
学部等	ソーシャルシステムデザイン学部
研究科	—
学生総現員	173人
教員総現員	21人
職員総現員	27人
大学経費	915,574千円
大学経常費	854,654千円

No.	78*
大学名	尾道市立大学
設置団体	公立大学法人尾道市立大学
学長名	藤沢 毅
所在地	722-8506 広島県尾道市久山田町1600番地2
電 話	0848-22-8311
F A X	0848-22-5460
W e b	https://www.onomichi-u.ac.jp/
E-mail	kikakukouhou@onomichi-u.ac.jp
学部等	経済情報学部、芸術文化学部
研究科	経済情報研究科、日本文学研究科、美術研究科
学生総現員	1,452人
教員総現員	63人
職員総現員	25人
大学経費	1,396,303千円
大学経常費	1,371,103千円

No.	80*
大学名	山口県立大学
設置団体	公立大学法人山口県立大学
学長名	田中 マキ子
所在地	753-8502 山口県山口市桜島3丁目2-1
電 話	083-928-0211
F A X	083-928-2251
W e b	http://www.ypu.jp/
E-mail	webmaster2@yamaguchi-pu.ac.jp
学部等	国際文化学部、社会福祉学部、看護栄養学部、別科助産専攻
研究科	国際文化科学研究科、健康福祉学研究科
学生総現員	1,387人
教員総現員	87人
職員総現員	36人
大学経費	2,198,652千円
大学経常費	2,198,652千円

No.	81*
大学名	下関市立大学
設置団体	公立大学法人下関市立大学
学長名	韓 昌完
所在地	751-8510 山口県下関市大学町2丁目1番1号
電 話	083-252-0288
F A X	083-252-8099
W e b	http://www.shimonoseki-cu.ac.jp/
E-mail	syomu@shimonoseki-cu.ac.jp
学部等	経済学部、特別支援教育特別専攻科
研究科	経済学研究科
学生総現員	2,071人
教員総現員	57人
職員総現員	53人
大学経費	1,654,916千円
大学経常費	1,526,884千円

No.	83*
大学名	周南公立大学
設置団体	公立大学法人周南公立大学
学長名	高田 隆
所在地	745-8566 山口県周南市学園台843-4-2
電 話	0834-28-0411
F A X	0834-28-8790
W e b	https://www.shunan-u.ac.jp/
E-mail	soumu@shunan-u.ac.jp
学部等	経済学部、福祉情報学部
研究科	—
学生総現員	1,071人
教員総現員	50人
職員総現員	41人
大学経費	—
大学経常費	—

No.	85*
大学名	愛媛県立医療技術大学
設置団体	公立大学法人愛媛県立医療技術大学
学長名	安川 正貴
所在地	791-2101 愛媛県伊予郡砥部町高尾田543番地
電 話	089-958-2111
F A X	089-958-2177
W e b	http://www.epu.ac.jp/
E-mail	iryodai@epu.ac.jp
学部等	保健科学部、助産学専攻科
研究科	保健医療学研究科
学生総現員	424人
教員総現員	56人
職員総現員	13人
大学経費	1,028,297千円
大学経常費	1,028,297千円

No.	87*
大学名	高知工科大学
設置団体	高知県公立大学法人
学長名	磯部 雅彦
所在地	782-8502 高知県香美市土佐山田町宮ノ口185番地
電 話	0887-53-1111
F A X	0887-57-2000
W e b	https://www.kochi-tech.ac.jp/
E-mail	general@ml.kochi-tech.ac.jp
学部等	システム工学群、環境理工学群、情報学群、経済・マネジメント学群
研究科	工学研究科
学生総現員	2,601人
教員総現員	173人
職員総現員	88人
大学経費	5,060,620千円
大学経常費	4,913,986千円

No.	82*
大学名	山陽小野田市立山口東京理科大学
設置団体	公立大学法人山陽小野田市立山口東京理科大学
学長名	望月 正隆
所在地	756-0884 山口県山陽小野田市大学通1-1-1
電 話	0836-88-3500
F A X	0836-88-3400
W e b	http://www.socu.ac.jp/
E-mail	somu@admin.socu.ac.jp
学部等	工学部、薬学部
研究科	工学研究科
学生総現員	1,499人
教員総現員	110人
職員総現員	51人
大学経費	3,277,996千円
大学経常費	2,693,810千円

No.	84
大学名	香川県立保健医療大学
設置団体	香川県
学長名	井伊 久美子
所在地	761-0123 香川県高松市牟礼町原281番地1
電 話	087-870-1212
F A X	087-870-1202
W e b	http://www.kagawa-puhs.ac.jp/
E-mail	—
学部等	保健医療学部、助産学専攻科
研究科	保健医療学研究科
学生総現員	399人
教員総現員	51人
職員総現員	12人
大学経費	879,328千円
大学経常費	857,469千円

No.	86*
大学名	高知県立大学
設置団体	高知県公立大学法人
学長名	野嶋 佐由美
所在地	781-8515 高知県高知市池2751番地1
電 話	088-847-8700
F A X	088-847-8670
W e b	https://www.u-kochi.ac.jp/
E-mail	soumu_daihyou@cc.u-kochi.ac.jp
学部等	文化学部、看護学部、社会福祉学部、健康栄養学部
研究科	看護学研究科、人間生活学研究科
学生総現員	1,541人
教員総現員	119人
職員総現員	63人
大学経費	2,644,655千円
大学経常費	2,601,253千円

No.	88*
大学名	九州歯科大学
設置団体	公立大学法人九州歯科大学
学長名	西原 達次
所在地	803-8580 福岡県北九州市小倉北区真鶴2丁目6番1号
電 話	093-582-1131
F A X	093-582-6000
W e b	http://www.kyu-dent.ac.jp/
E-mail	kikaku@kyu-dent.ac.jp
学部等	歯学部
研究科	歯学研究科
学生総現員	755人
教員総現員	118人
職員総現員	74人
大学経費	2,497,997千円
大学経常費	2,497,997千円

No.	89*
大学名	福岡女子大学
設置団体	公立大学法人福岡女子大学
学長名	向井 剛
所在地	813-8529 福岡県福岡市東区香住ヶ丘1丁目1番1号
電 話	092-661-2411
F A X	092-661-2420
W e b	http://www.fwu.ac.jp
E-mail	soumu2@fwu.ac.jp
学部等	国際文学部
研究科	人文社会科学研究科、人間環境科学研究科
学生総現員	1,063人
教員総現員	91人
職員総現員	32人
大学経費	2,150,334千円
大学経常費	2,150,334千円

No.	91*
大学名	北九州市立大学
設置団体	公立大学法人北九州市立大学
学長名	松尾 太加志
所在地	802-8577 福岡県北九州市小倉南区北方4丁目2番1号
電 話	093-964-4004
F A X	093-964-4000
W e b	http://www.kitakyu-u.ac.jp/
E-mail	shomu@kitakyu-u.ac.jp
学部等	外国語学部、経済学部、文学部、法学部、国際環境工学部、地域創生学群
研究科	社会システム研究科、法学研究科、国際環境工学研究科、マネジメント研究科(専)
学生総現員	6,757人
教員総現員	262人
職員総現員	85人
大学経費	7,615,318千円
大学経常費	7,365,318千円

No.	93*
大学名	熊本県立大学
設置団体	公立大学法人熊本県立大学
学長名	堤 裕昭
所在地	862-8502 熊本県熊本市東区月出3丁目1番100号
電 話	096-383-2929
F A X	096-384-6765
W e b	http://www.pu-kumamoto.ac.jp
E-mail	kikaku@pu-kumamoto.ac.jp
学部等	文学部、環境共生学部、総合管理学部
研究科	文学研究科、環境共生学研究科、アドミニストレーション研究科
学生総現員	2,205人
教員総現員	89人
職員総現員	36人
大学経費	2,932,153千円
大学経常費	2,660,185千円

No.	95*
大学名	宮崎県立看護大学
設置団体	公立大学法人宮崎県立看護大学
学長名	平野 かよ子
所在地	880-0929 宮崎県宮崎市まなび野3丁目5番地1
電 話	0985-59-7700
F A X	0985-59-7771
W e b	http://www.mpu.ac.jp/
E-mail	info@mpu.ac.jp
学部等	看護学部、別科助産専攻
研究科	看護学研究科
学生総現員	429人
教員総現員	58人
職員総現員	18人
大学経費	1,348,697千円
大学経常費	1,135,169千円

No.	90*
大学名	福岡県立大学
設置団体	公立大学法人福岡県立大学
学長名	柴田 洋三郎
所在地	825-8585 福岡県田川市伊田4395番地
電 話	0947-42-2118
F A X	0947-42-6171
W e b	http://www.fukuoka-pu.ac.jp
E-mail	syomu5@fukuoka-pu.ac.jp
学部等	人間社会学部、看護学部
研究科	人間社会学研究科、看護学研究科
学生総現員	1,077人
教員総現員	110人
職員総現員	20人
大学経費	1,963,421千円
大学経常費	1,963,421千円

No.	92*
大学名	長崎県立大学
設置団体	長崎県公立大学法人
学長名	木村 務
所在地	858-8580 長崎県佐世保市川下町123
電 話	0956-47-2191
F A X	0956-47-6941
W e b	http://sun.ac.jp
E-mail	kikaku@sun.ac.jp
学部等	経営学部、地域創造学部、国際社会学部、情報システム学部、看護栄養学部
研究科	地域創生研究科、人間健康科学研究科
学生総現員	3,107人
教員総現員	157人
職員総現員	52人
大学経費	6,140,378千円
大学経常費	6,140,378千円

No.	94*
大学名	大分県立看護科学大学
設置団体	公立大学法人大分県立看護科学大学
学長名	村嶋 幸代
所在地	870-1201 大分県大分市廻栖野2944-9
電 話	097-586-4300
F A X	097-586-4370
W e b	https://www.oita-nhs.ac.jp
E-mail	somu@oita-nhs.ac.jp
学部等	看護学部
研究科	看護学研究科
学生総現員	410人
教員総現員	56人
職員総現員	11人
大学経費	1,039,205千円
大学経常費	868,069千円

No.	96*
大学名	宮崎公立大学
設置団体	公立大学法人宮崎公立大学
学長名	有馬 晋作
所在地	880-8520 宮崎県宮崎市船塚1丁目1番地2
電 話	0985-20-2000
F A X	0985-20-4820
W e b	https://www.miyazaki-mu.ac.jp
E-mail	soumuka@miyazaki-mu.ac.jp
学部等	人文学部
研究科	—
学生総現員	911人
教員総現員	33人
職員総現員	38人
大学経費	1,226,446千円
大学経常費	1,152,972千円

No.	97*
大学名	沖縄県立芸術大学
設置団体	公立大学法人沖縄県立芸術大学
学長名	波多野 泉
所在地	903-8602 沖縄県那覇市首里当蔵町1丁目4番地
電 話	098-882-5000
F A X	098-882-5033
W e b	http://www.okigei.ac.jp
E-mail	syomu@okigei.ac.jp
学部等	美術工芸学部、音楽学部
研究科	造形芸術研究科、音楽芸術研究科、芸術文化学研究科
学生総現員	578人
教員総現員	79人
職員総現員	21人
大学経費	1,835,857千円
大学経常費	1,645,646千円

No.	99*
大学名	名桜大学
設置団体	公立大学法人名桜大学
学長名	砂川 昌範
所在地	905-8585 沖縄県名護市字為又1220番地の1
電 話	0980-51-1100
F A X	0980-52-4640
W e b	http://www.meio-u.ac.jp
E-mail	soumu@meio-u.ac.jp
学部等	国際学群、人間健康学部、助産学専攻科
研究科	国際文化研究科、看護学研究科
学生総現員	2,054人
教員総現員	117人
職員総現員	56人
大学経費	4,190,978千円
大学経常費	3,246,337千円

No.	98*
大学名	沖縄県立看護大学
設置団体	公立大学法人沖縄県立看護大学
学長名	神里 みどり
所在地	902-8513 沖縄県那覇市与儀1丁目24番1号
電 話	098-833-8800
F A X	098-833-5133
W e b	http://www.okinawa-nurs.ac.jp/
E-mail	kenkyuhi@okinawa-nurs.ac.jp
学部等	看護学部、別科助産専攻
研究科	保健看護学研究科
学生総現員	356人
教員総現員	47人
職員総現員	14人
大学経費	948,402千円
大学経常費	902,356千円

※ 学長名は令和5年3月時点。

※ 学部等の(専)は、「専門職学位課程」、研究科の(専)は、「専門職学位課程」または「専門職学位課程を含む課程」。

[illegible]

4 公立大学大学院研究科一覽

[illegible]

(注) ○印…修士課程、◎印…修士課程・博士課程(前期・後期)、●印…博士課程(歯学・医学・獣医学)、△印…博士課程のみ、◆印…専門職学位課程または専門職学位課程を含む

[illegible]

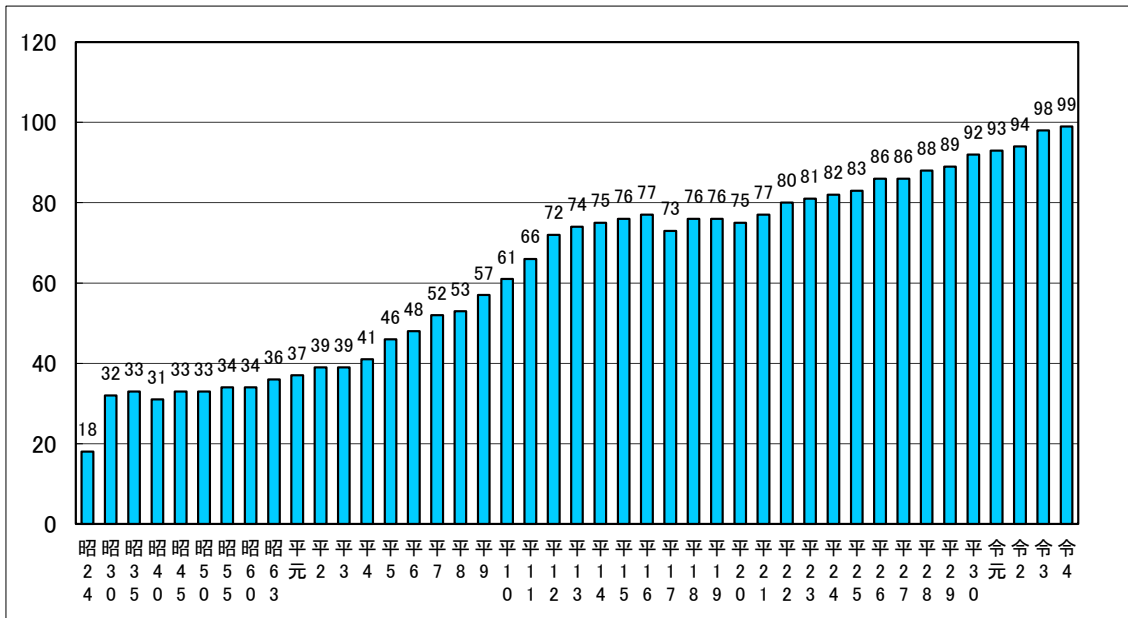
5(1) 年表・公立大学の設置動向

昭23.4	神戸商科大学開学
昭24.4	東京都立大学開学 横浜市立大学開学 岐阜薬科大学開学 名古屋薬科大学開学 西京大学開学 大阪女子大学開学 大阪市立大学開学 神戸市外国語大学開学 姫路工業大学開学 高知女子大学開学 岐阜医工科大学開学 鹿児島県立大学開学 兵庫農科大学開学 愛媛県立松山農科大学開学 九州歯科大学開学 熊本女子大学開学 大阪府立浪速大学開学
昭25.4	札幌医科大学開学 京都市立美術大学開学 北九州外国語大学開学 香川県立農科大学開学 福岡女子大学開学 静岡農科大学開学 三重県立大学開学 名古屋市立大学開学(名古屋女子医科大学と名古屋薬科大学を統合) 茨城県立農科大学開学 岐阜医工科大学を岐阜県立大学に改称
昭26.4	島根農科大学開学 静岡農科大学が静岡大学農学部へ移管
昭27.4	福島県立医科大学開学 京都府立医科大学開学 大阪市立医科大学開学 奈良県立医科大学開学 神戸医科大学開学 和歌山県立医科大学開学 広島医科大学開学 山口県立医科大学開学 茨城県立農科大学が茨城大学農学部へ移管 岐阜県立大学工学部が岐阜大学工学部へ移管
昭28.4	静岡薬科大学開学 北九州外国語大学を北九州大学に改称
昭29.4	岐阜県立大学を岐阜県立医科大学に改称 愛媛県立松山農科大学が愛媛大学農学部へ移管
昭30.4	金沢美術工芸大学開学 大阪市立医科大学が大阪市立大学へ統合 広島医科大学が広島大学医学部へ移管
昭30.9	大阪府立浪速大学を大阪府立大学に改称
昭31.4	香川県立農科大学が香川大学農学部へ移管 鹿児島県立大学が鹿児島大学医学部、工学部へ移管
昭32.4	高崎経済大学開学 愛知県立女子大学開学
昭34.5	西京大学を京都府立大学に改称
昭35.4	都留文科大学開学
昭37.4	下関市立大学開学(昭和31年開学の下関商業短期大学-夜間-を昼間4年制に改組)
昭39.4	岐阜県立医科大学が岐阜大学医学部へ移管 神戸医科大学が神戸大学医学部へ移管 山口県立医科大学が山口大学医学部へ移管
昭40.4	広島女子大学開学 島根農科大学が島根大学農学部へ移管
昭41.4	愛知県立大学開学(愛知県立女子大学を母体として新規開学) 愛知県立芸術大学開学 兵庫農科大学が神戸大学農学部へ移管
昭42.4	静岡女子大学開学 長崎県立国際経済大学開学
昭44.4	京都市立美術大学と京都市立音楽短期大学を統合し京都市立芸術大学を開学
昭47.4	三重県立大学が三重大学水産学部、医学部へ移管
昭50.4	山口女子大学開学
昭55.4	群馬県立女子大学開学
昭61.4	東京都立科学技術大学開学 沖縄県立芸術大学開学
昭62.4	静岡県立大学開学(静岡薬科大学と静岡女子大学を改組・統合)
昭63.4	釧路公立大学開学
平元.4	広島県立大学開学
平2.3	静岡女子大学閉学 静岡薬科大学閉学
平2.4	富山県立大学開学 奈良県立商科大学開学
平3.4	長崎県立国際経済大学を長崎県立大学に改称
平4.4	福井県立大学開学 福岡県立大学開学
平5.4	青森公立大学開学 会津大学開学 兵庫県立看護大学開学 岡山県立大学開学 宮崎公立大学開学

平6.4	大阪府立看護大学開学 広島市立大学開学 熊本女子大学を熊本県立大学に改称
平7.4	茨城県立医療大学開学 長野県看護大学開学 愛知県立看護大学開学 滋賀県立大学開学
平8.4	神戸市看護大学開学 山口女子大学を山口県立大学に改称
平9.4	宮城大学開学 前橋工科大学開学 三重県立看護大学開学 宮崎県立看護大学開学
平10.4	岩手県立大学開学 東京都立保健科学大学開学 山梨県立看護大学開学 大分県立看護科学大学開学
平11.4	青森県立保健大学開学 秋田県立大学開学 埼玉県立大学開学 県立長崎シーボルト大学開学 沖縄県立看護大学開学
平12.4	公立はこだて未来大学開学 山形県立保健医療大学開学 石川県立看護大学開学 岐阜県立看護大学開学 島根県立大学開学 広島県立保健福祉大学開学 広島女子大学を県立広島女子大学に改称
平13.4	尾道大学開学(昭和25年開学の尾道短期大学を4年制に改組) 情報科学芸術大学院大学開学 奈良県立商科大学を奈良県立大学に改称 北九州大学を北九州市立大学に改称
平14.4	新潟県立看護大学開学
平15.4	神奈川県立保健福祉大学開学
平16.4	国際教養大学開学 香川県立保健医療大学開学 愛媛県立医療技術大学開学 兵庫県立大学開学(姫路工業大学、神戸商科大学、兵庫県立看護大学を改組・統合)
平17.4	群馬県立県民健康科学大学開学 首都大学東京開学 (東京都立大学、東京都立科学技術大学、東京都立保健科学大学、東京都立短期大学を改組・統合) 石川県立大学開学 山梨県立大学開学(山梨県立女子短期大学、山梨県立看護大学を改組・統合) 大阪府立大学開学(大阪府立大学、大阪女子大学、大阪府立看護大学を改組・統合) 県立広島大学開学(県立広島女子大学、広島県立大学、広島県立保健福祉大学を改組・統合)
平18.4	名寄市立大学開学 札幌市立大学開学 産業技術大学院大学開学
平20.4	長崎県立大学開学(長崎県立大学、県立長崎シーボルト大学を改組・統合)
平21.4	千葉県立保健医療大学開学 新潟県立大学開学 愛知県立大学開学(愛知県立大学、愛知県立看護大学を改組・統合) 高知工科大学(平成9年開学)が公立大学法人へ設置者変更
平22.4	静岡文化芸術大学(平成12年開学)が公立大学法人へ設置者変更 新見公立大学開学(昭和55年開学の新見公立短期大学を4年制に改組) 名桜大学(平成6年開学)が公立大学法人へ設置者変更
平23.4	福山市立大学開学 高知女子大学を高知県立大学に改称
平24.4	鳥取環境大学(平成13年開学)が公立大学法人へ設置者変更 尾道大学を尾道市立大学に改称
平25.4	秋田公立美術大学開学
平26.4	山形県立米沢栄養大学開学 長岡造形大学(平成6年開学)が公立大学法人へ設置者変更 敦賀市立看護大学開学
平27.4	鳥取環境大学を公立鳥取環境大学に改称 高知県公立大学法人と公立大学法人高知工科大学が合併
平28.4	福知山公立大学(平成12年開学)が公立大学法人へ設置者変更 山陽小野田市立山口東京理科大学(平成7年開学)が公立大学法人へ設置者変更
平29.4	長野大学(昭和41年開学)が公立大学法人へ設置者変更
平30.4	長野県立大学開学 公立諏訪東京理科大学(平成12年開学)が公立大学法人へ設置者変更 公立小松大学開学
平31.4	公立千歳科学技術大学(平成10年開学)が公立大学法人へ設置者変更 公立大学法人大阪府立大学と公立大学法人大阪市立大学が統合され、公立大学法人大阪を設置
令2.4	首都大学東京を東京都立大学に改称 産業技術大学院大学を東京都立産業技術大学院大学に改称 静岡県立農林環境専門職大学開学
令3.4	三条市立大学開学 静岡社会健康医学大学院大学開学 芸術文化観光専門職大学開学 叡啓大学開学
令4.4	川崎市立看護大学開学(平成7年開学の川崎市立看護短期大学を4年制に改組) 大阪公立大学開学(大阪府立大学、大阪市立大学を改組・統合) 周南公立大学(昭和46年開学)が公立大学法人へ設置者変更

※ 設置者変更については、学校法人からの変更についてのみ記載した。公立大学法人の設立動向については、P25～P27を参照のこと。

5(2) 公立大学設置の推移



平成元年以降の新規開学、再編統合、設置者変更等

●医療系24大学

茨城県立医療大学（平成7.4）
 長野県看護大学（平成7.4）
 神戸市看護大学（平成8.4）
 三重県立看護大学（平成9.4）
 宮崎県立看護大学（平成9.4）
 大分県立看護科学大学（平成10.4）
 青森県立保健大学（平成11.4）
 埼玉県立大学（平成11.4）
 沖縄県立看護大学（平成11.4）
 山形県立保健医療大学（平成12.4）
 石川県立看護大学（平成12.4）
 岐阜県立看護大学（平成12.4）
 新潟県立看護大学（平成14.4）
 神奈川県立保健福祉大学（平成15.4）
 香川県立保健医療大学（平成16.4）
 愛媛県立医療技術大学（平成16.4）
 群馬県立県民健康科学大学（平成17.4）
 名寄市立大学（平成18.4）
 千葉県立保健医療大学（平成21.4）
 新見公立大学（平成22.4）
 山形県立米沢栄養大学（平成26.4）
 敦賀市立看護大学（平成26.4）
 静岡社会健康医学大学院大学（令和3.4）
 川崎市立看護大学（令和4.4）

●その他42大学

富山県立大学（平成2.4）
 奈良県立商科大学〔奈良県立大学〕（平成2.4）
 福井県立大学（平成4.4）
 福岡県立大学（平成4.4）
 岡山県立大学（平成5.4）
 会津大学（平成5.4）
 青森公立大学（平成5.4）
 宮崎公立大学（平成5.4）
 広島市立大学（平成6.4）
 滋賀県立大学（平成7.4）
 宮城大学（平成9.4）
 前橋工科大学（平成9.4）
 岩手県立大学（平成10.4）
 秋田県立大学（平成11.4）
 公立はこだて未来大学（平成12.4）
 島根県立大学（平成12.4）
 尾道大学〔尾道市立大学〕（平成13.4）
 情報科学芸術大学院大学（平成13.4）
 国際教養大学（平成16.4）
 石川県立大学（平成17.4）
 札幌市立大学（平成18.4）
 産業技術大学院大学（平成18.4）
 ※令和2.4東京都立産業技術大学院大学に改称
 新潟県立大学（平成21.4）
 高知工科大学（平成21.4）
 静岡文化芸術大学（平成22.4）
 名桜大学（平成22.4）
 福山市立大学（平成23.4）
 鳥取環境大学〔公立鳥取環境大学〕（平成24.4）
 秋田公立美術大学（平成25.4）
 長岡造形大学（平成26.4）
 福知山公立大学（平成28.4）
 山陽小野田市立山口東京理科大学（平成28.4）
 長野大学（平成29.4）
 長野県立大学（平成30.4）
 公立諏訪東京理科大学（平成30.4）
 公立小松大学（平成30.4）
 公立千歳科学技術大学（平成31.4）
 静岡県立農林環境専門職大学（令和2.4）
 三条市立大学（令和3.4）
 芸術文化観光専門職大学（令和3.4）
 叡啓大学（令和3.4）
 周南公立大学（令和4.4）

●再編統合8大学

兵庫県立大学（平成16.4姫路工業大学、神戸商科大学、兵庫県立看護大学〔平成5.4開学〕）
 東京都立大学（平成17.4東京都立大学、東京都立科学技術大学、東京都立保健科学大学〔平成10.4開学〕、
 東京都立短期大学）※令和2.4首都大学東京から東京都立大学に改称
 山梨県立大学（平成17.4山梨県立女子短期大学、山梨県立看護大学〔平成10.4開学〕）
 大阪府立大学（平成17.4大阪府立大学、大阪女子大学、大阪府立看護大学〔平成6.4開学〕）
 県立広島大学（平成17.4県立広島女子大学、広島県立大学〔平成元.4開学〕、
 広島県立保健福祉大学〔平成12.4開学〕）
 長崎県立大学（平成20.4長崎県立大学、県立長崎シーボルト大学〔平成11.4開学〕）
 愛知県立大学（平成21.4愛知県立大学、愛知県立看護大学〔平成7.4開学〕）
 大阪公立大学（令和4.4大阪府立大学〔平成17.4開学〕、大阪市立大学）

5(3) 公立大学法人一覧 ※短期大学のみを設置する公立大学法人を含む。

No	設立年度	公立大学法人名	設立団体	設置大学名	備考
1	2004(H16)	公立大学法人国際教養大学	秋田県	国際教養大学	
2	2005(H17)	公立大学法人岩手県立大学	岩手県	岩手県立大学 岩手県立大学盛岡短期大学部 岩手県立大学宮古短期大学部	学長を理事長と別に任命
3		東京都公立大学法人	東京都	東京都立大学 東京都立産業技術大学院大学 (H18開学)	学長を理事長と別に任命 令和2年4月1日付で法人名を「公立大学法人首都大学東京」から「東京都公立大学法人」に、大学名を「首都大学東京」から「東京都立大学」、「産業技術大学院」から「東京都立産業技術大学院大学」に変更
4		公立大学法人横浜市立大学	横浜市	横浜市立大学	学長を理事長と別に任命
-		公立大学法人大阪府立大学	大阪府	大阪府立大学	
5		公立大学法人北九州市立大学	北九州市	北九州市立大学	学長を理事長と別に任命
6		長崎県公立大学法人	長崎県	長崎県立大学 (H20統合)	学長を理事長と別に任命
7	2006(H18)	公立大学法人札幌市立大学	札幌市	札幌市立大学	
8		公立大学法人秋田県立大学	秋田県	秋田県立大学	
9		公立大学法人福島県立医科大学	福島県	福島県立医科大学	
10		公立大学法人会津大学	福島県	会津大学 会津大学短期大学部	
11		公立大学法人名古屋市立大学	名古屋市	名古屋市立大学	学長を理事長と別に任命 (R4から)
12		公立大学法人滋賀県立大学	滋賀県	滋賀県立大学	
-		公立大学法人大阪市立大学	大阪市	大阪市立大学	
13		公立大学法人和歌山県立医科大学	和歌山県	和歌山県立医科大学	
14		公立大学法人山口県立大学	山口県	山口県立大学	学長を理事長と別に任命 (H26から)
15		公立大学法人九州歯科大学	福岡県	九州歯科大学	
16		公立大学法人福岡女子大学	福岡県	福岡女子大学	
17		公立大学法人福岡県立大学	福岡県	福岡県立大学	
18		公立大学法人熊本県立大学	熊本県	熊本県立大学	学長を理事長と別に任命
19		公立大学法人大分県立看護科学大学	大分県	大分県立看護科学大学	
20		公立大学法人大分県立芸術文化短期大学	大分県	大分県立芸術文化短期大学	
21	2007(H19)	北海道公立大学法人札幌医科大学	北海道	札幌医科大学	
22		公立大学法人福井県立大学	福井県	福井県立大学	学長を理事長と別に任命
23		静岡県公立大学法人	静岡県	静岡県立大学 静岡県立大学短期大学部	学長を理事長と別に任命 (R2まで)
24		愛知県公立大学法人	愛知県	愛知県立大学 (H21統合) 愛知県立芸術大学	学長を理事長と別に任命
25		公立大学法人神戸市外国語大学	神戸市	神戸市外国語大学	学長を理事長と別に任命 (R4から)
26		公立大学法人奈良県立医科大学	奈良県	奈良県立医科大学	
27		公立大学法人島根県立大学	島根県	島根県立大学 島根県立大学短期大学部	
28		公立大学法人岡山県立大学	岡山県	岡山県立大学	
29		広島県公立大学法人	広島県	県立広島大学 鞆啓大学 (R3開学)	学長を理事長と別に任命 (R3から) 令和3年4月1日付で法人名を「公立大学法人県立広島大学」から「広島県公立大学法人」に変更
30		公立大学法人下関市立大学	下関市	下関市立大学	学長を理事長と別に任命
31		公立大学法人宮崎公立大学	宮崎市	宮崎公立大学	学長を理事長と別に任命
32	2008(H20)	公立大学法人公立はこだて未来大学	函館圏公立大学広域連合	公立はこだて未来大学	
33		公立大学法人青森県立保健大学	青森県	青森県立保健大学	
34		京都府公立大学法人	京都府	京都府立大学 京都府立医科大学	学長を理事長と別に任命
35		公立大学法人新見公立大学	新見市	新見公立大学 (H22開学)	平成21年10月30日付で法人名を「公立大学法人新見公立短期大学」(平成20年4月1日設立)から「公立大学法人新見公立大学」に変更(平成21年11月10日付法人登記)
36	2009(H21)	公立大学法人青森公立大学	青森市	青森公立大学	学長を理事長と別に任命
37		公立大学法人宮城大学	宮城県	宮城大学	
38		公立大学法人山形県立保健医療大学	山形県	山形県立保健医療大学	

No	設立年度	公立大学法人名	設立団体	設置大学名	備考
39	2009(H21)	山形県公立大学法人	山形県	山形県立米沢栄養大学 (H26開学)	平成26年4月1日付で法人名を「公立大学法人山形県立米沢女子短期大学」(平成21年4月1日設立)から「山形県公立大学法人」に変更
40				山形県立米沢女子短期大学	
41		公立大学法人新潟県立大学	新潟県	新潟県立大学	
42		公立大学法人都留文科大学	都留市	都留文科大学	学長を理事長と別に任命
43		公立大学法人三重県立看護大学	三重県	三重県立看護大学	
44		公立大学法人高知工科大学	高知県	高知工科大学	学校法人からの設置者変更 学長を理事長と別に任命
45	2010(H22)	公立大学法人埼玉県立大学	埼玉県	埼玉県立大学	学長を理事長と別に任命
46		公立大学法人山梨県立大学	山梨県	山梨県立大学	
47		公立大学法人金沢美術工芸大学	金沢市	金沢美術工芸大学	
48		公立大学法人岐阜県立看護大学	岐阜県	岐阜県立看護大学	
49		公立大学法人静岡文化芸術大学	静岡県	静岡文化芸術大学	学校法人からの設置者変更 学長を理事長と別に任命 (R3まで)
50		公立大学法人広島市立大学	広島市	広島市立大学	
51		公立大学法人愛媛県立医療技術大学	愛媛県	愛媛県立医療技術大学	
52		公立大学法人名桜大学	北部広域市町村圏事務組合	名桜大学	学校法人からの設置者変更 学長を理事長と別に任命
53	2011(H23)	高知県公立大学法人	高知県	高知県立大学(※)	学長を理事長と別に任命 平成27年4月1日付で公立大学法人高知工科大学(平成21年4月1日設立)と合併(※)平成23年4月1日に高知女子大学を高知県立大学に改称
54				高知工科大学	
55		公立大学法人高崎経済大学	高崎市	高崎経済大学	学長を理事長と別に任命
56	2012(H24)	石川県公立大学法人	石川県	石川県立看護大学	学長を理事長と別に任命
57				石川県立大学	
58		公立大学法人京都市立芸術大学	京都市	京都市立芸術大学	
59	2013(H25)	公立大学法人公立鳥取環境大学	鳥取県・鳥取市	公立鳥取環境大学	学校法人からの設置者変更 平成27年4月1日付で法人名を「公立大学法人鳥取環境大学」から「公立大学法人公立鳥取環境大学」に、大学名を「鳥取環境大学」から「公立鳥取環境大学」に変更
60		公立大学法人尾道市立大学	尾道市	尾道市立大学	尾道大学を尾道市立大学に改称
61		公立大学法人秋田公立美術大学	秋田市	秋田公立美術大学	
62	2014(H26)	公立大学法人前橋工科大学	前橋市	前橋工科大学	学長を理事長と別に任命
63		公立大学法人新潟県立看護大学	新潟県	新潟県立看護大学	
64		兵庫県公立大学法人	兵庫県	兵庫県立大学	学長を理事長と別に任命 (H29から) 令和3年4月1日付で法人名を「公立大学法人兵庫県立大学」から「兵庫県公立大学法人」に変更
65	2015(H27)	公立大学法人長岡造形大学	長岡市	長岡造形大学	学校法人からの設置者変更 学長を理事長と別に任命
66				長岡造形大学	
67		公立大学法人敦賀市立看護大学	敦賀市	敦賀市立看護大学	
68	2016(H28)	富山県公立大学法人	富山県	富山県立大学	学長を理事長と別に任命
69		奈良県公立大学法人	奈良県	奈良県立大学	学長を理事長と別に任命
70		公立大学法人福知山公立大学	福知山市	福知山公立大学	学校法人からの設置者変更
71	2017(H29)	公立大学法人山陽小野田市立山口東京理科大学	山陽小野田市	山陽小野田市立山口東京理科大学	学校法人からの設置者変更 学長を理事長と別に任命
72		長野県公立大学法人	長野県	長野県立大学	学校法人からの設置者変更 学長を理事長と別に任命
73		公立大学法人宮崎県立看護大学	宮崎県	宮崎県立看護大学	学長を理事長と別に任命
74	2018(H30)	群馬県公立大学法人	群馬県	群馬県立女子大学	法人理事長が「群馬県立県民健康科学大学」の学長を兼ね、「群馬県立女子大学」の学長は理事長と別に任命
75		群馬県公立大学法人	群馬県	群馬県立県民健康科学大学	
76		公立大学法人神奈川県立保健福祉大学	神奈川県	神奈川県立保健福祉大学	学長を理事長と別に任命
77	2019(H31)	公立大学法人長野県立大学	長野県	長野県立大学	学長を理事長と別に任命
78		公立大学法人公立諏訪東京理科大学	諏訪広域公立大学事務組合	公立諏訪東京理科大学	学校法人からの設置者変更 学長を理事長と別に任命
79		公立大学法人公立小松大学	小松市	公立小松大学	学長を理事長と別に任命
80	2020(H32)	公立大学法人公立千歳科学技術大学	千歳市	公立千歳科学技術大学	学校法人からの設置者変更
81		公立大学法人大阪	大阪府・大阪市	大阪公立大学	公立大学法人大阪府立大学と公立大学法人大阪市立大学が統合 学長を理事長と別に任命 令和4年4月1日付で大阪府立大学と大阪府立大学が改組・統合し大阪公立大学が開学
82		公立大学法人神戸市看護大学	神戸市	神戸市看護大学	学長を理事長と別に任命

No	設立年度	公立大学法人名	設立団体	設置大学名	備考
77	2021(R3)	公立大学法人三条市立大学	三条市	三条市立大学	
78		公立大学法人静岡社会健康医学大学院大学	静岡県	静岡社会健康医学大学院大学	
79		公立大学法人福山市立大学	福山市	福山市立大学	
80		公立大学法人沖縄県立芸術大学	沖縄県	沖縄県立芸術大学	
81	2022(R4)	公立大学法人周南公立大学	周南市	周南公立大学	学校法人からの設置者変更
82		公立大学法人沖縄県立看護大学	沖縄県	沖縄県立看護大学	

5(4) 公立大学一覧(都道府県別)

*公立大学法人にあつては、設置団体を法人の設立団体と読み替える。

	No.	大 学 名	設 置 団 体
都道府県 6つの公立大学がある	1*	札幌医科大学	北海道
	2	釧路公立大学	釧路公立大学事務組合
	3*	公立はこだて未来大学	函館圏公立大学広域連合
	4	名寄市立大学	名 寄 市
	5*	札幌市立大学	札 幌 市
	6*	公立千歳科学技術大学	千 歳 市

ある都道府県 5つの公立大学がある	75*	県立広島大学	広 島 県
	76*	叡 啓 大 学	広 島 県
	77*	広島市立大学	広 島 市
	78*	尾道市立大学	尾 道 市
	79*	福山市立大学	福 山 市

4つの公立大学がある都道府県 9	19*	群馬県立女子大学	群 馬 県
	20*	群馬県立県民健康科学大学	群 馬 県
	21*	高崎経済大学	高 崎 市
	22*	前橋工科大学	前 橋 市
	30*	新潟県立看護大学	新 潟 県
	31*	新潟県立大学	新 潟 県
	32*	長岡造形大学	長 岡 市
	33*	三条市立大学	三 条 市
	36	長野県看護大学	長 野 県
	37*	長野県立大学	長 野 県
	38*	長 野 大 学	上 田 市
	39*	公立諏訪東京理科大学	諏訪広域公立大学事務組合
	41*	石川県立看護大学	石 川 県
	42*	石 川 県 立 大 学	石 川 県
	43*	金沢美術工芸大学	金 沢 市
	44*	公立小松大学	小 松 市
	50*	静岡県立大学	静 岡 県
	51*	静岡文化芸術大学	静 岡 県
	52	静岡県立農林環境専門職大学	静 岡 県
	53*	静岡社会健康医学大学院大学	静 岡 県
	59*	京都府立大学	京 都 府
	60*	京都府立医科大学	京 都 府
	61*	京都市立芸術大学	京 都 市
	62*	福知山公立大学	福 知 山 市
	64*	兵庫県立大学	兵 庫 県
	65*	芸術文化観光専門職大学	兵 庫 県
	66*	神戸市外国語大学	神 戸 市
	67*	神戸市看護大学	神 戸 市
	80*	山口県立大学	山 口 県
	81*	下関市立大学	下 関 市
	82*	山陽小野田市立山口東京理科大学	山 陽 小 野 田 市
	83*	周南公立大学	周 南 市
	88*	九州歯科大学	福 岡 県
	89*	福岡女子大学	福 岡 県
	90*	福岡県立大学	福 岡 県
	91*	北九州市立大学	北 九 州 市

	No.	大 学 名	設 置 団 体
3つの公立大学がある都道府県 5	11*	秋田県立大学	秋 田 県
	12*	国際教養大学	秋 田 県
	13*	秋田公立美術大学	秋 田 市
	27*	神奈川県立保健福祉大学	神 奈 川 県
	28*	横浜市立大学	横 浜 市
	29	川崎市立看護大学	川 崎 市
	47*	岐阜県立看護大学	岐 阜 県
	48	情報科学芸術大学院大学	岐 阜 県
	49	岐阜薬科大学	岐 阜 市
	54*	愛知県立大学	愛 知 県
	55*	愛知県立芸術大学	愛 知 県
	56*	名古屋市立大学	名 古 屋 市
	97*	沖縄県立芸術大学	沖 縄 県
	98*	沖縄県立看護大学	沖 縄 県
	99*	名 桜 大 学	北部広域市町村圏事務組合

2つの公立大学がある都道府県 10	7*	青森県立保健大学	青 森 県
	8*	青 森 公 立 大 学	青 森 市
	14*	山形県立保健医療大学	山 形 県
	15*	山形県立米沢栄養大学	山 形 県
	16*	福島県立医科大学	福 島 県
	17*	会 津 大 学	福 島 県
	25*	東京都立大学	東 京 都
	26*	東京都立産業技術大学院大学	東 京 都
	34*	山 梨 県 立 大 学	山 梨 県
	35*	都 留 文 科 大 学	都 留 市
	45*	福 井 県 立 大 学	福 井 県
	46*	敦賀市立看護大学	敦 賀 市
	68*	奈良県立医科大学	奈 良 県
	69*	奈 良 県 立 大 学	奈 良 県
	73*	岡山県立大学	岡 山 県
	74*	新 見 公 立 大 学	新 見 市
	86*	高知県立大学	高 知 県
	87*	高知工科大学	高 知 県
	95*	宮崎県立看護大学	宮 崎 県
	96*	宮 崎 公 立 大 学	宮 崎 市

1つの公立大学がある都道府県 17	9*	岩手県立大学	岩 手 県
	10*	宮 城 大 学	宮 城 県
	18	茨城県立医療大学	茨 城 県
	23*	埼玉県立大学	埼 玉 県
	24	千葉県立保健医療大学	千 葉 県
	40*	富 山 県 立 大 学	富 山 県
	57*	三重県立看護大学	三 重 県
	58*	滋 賀 県 立 大 学	滋 賀 県
	63*	大阪公立大学	大阪府・大阪市
	70*	和歌山県立医科大学	和 歌 山 県
	71*	公立鳥取環境大学	鳥 取 県・鳥 取 市
	72*	島根県立大学	島 根 県
	84	香川県立保健医療大学	香 川 県
	85*	愛媛県立医療技術大学	愛 媛 県
	92*	長 崎 県 立 大 学	長 崎 県
	93*	熊 本 県 立 大 学	熊 本 県
	94*	大分県立看護科学大学	大 分 県

以下の4県には公立大学がない。

栃木県、徳島県、佐賀県、鹿児島県

5(5) 公立大学一覧(設置種別)

*公立大学法人にあつては、設置団体を法人の設立団体と読み替える。

No.	都道府県立(62校)	設置団体
1*	札幌医科大学	北海道
7*	青森県立保健大学	青森県
9*	岩手県立大学	岩手県
10*	宮城大学	宮城県
11*	秋田県立大学	秋田県
12*	国際教養大学	
14*	山形県立保健医療大学	山形県
15*	山形県立米沢栄養大学	
16*	福島県立医科大学	福島県
17*	会津大学	
18	茨城県立医療大学	茨城県
19*	群馬県立女子大学	群馬県
20*	群馬県立県民健康科学大学	
23*	埼玉県立大学	埼玉県
24	千葉県立保健医療大学	千葉県
25*	東京都立大学	東京都
26*	東京都立産業技術大学院大学	
27*	神奈川県立保健福祉大学	神奈川県
30*	新潟県立看護大学	新潟県
31*	新潟県立大学	
34*	山梨県立大学	山梨県
36	長野県看護大学	長野県
37*	長野県立大学	
40*	富山県立大学	富山県
41*	石川県立看護大学	石川県
42*	石川県立大学	
45*	福井県立大学	福井県
47*	岐阜県立看護大学	岐阜県
48	情報科学芸術大学院大学	
50*	静岡県立大学	静岡県
51*	静岡文化芸術大学	
52	静岡県立農林環境専門職大学	
53*	静岡社会健康医学大学院大学	
54*	愛知県立大学	愛知県
55*	愛知県立芸術大学	
57*	三重県立看護大学	三重県
58*	滋賀県立大学	滋賀県
59*	京都府立大学	京都府
60*	京都府立医科大学	
64*	兵庫県立大学	兵庫県
65*	芸術文化観光専門職大学	
68*	奈良県立医科大学	奈良県
69*	奈良県立大学	
70*	和歌山県立医科大学	和歌山県
72*	島根県立大学	島根県
73*	岡山県立大学	岡山県
75*	県立広島大学	広島県
76*	叡啓大学	
80*	山口県立大学	山口県
84	香川県立保健医療大学	香川県
85*	愛媛県立医療技術大学	愛媛県
86*	高知県立大学	高知県
87*	高知工科大	
88*	九州歯科大学	
89*	福岡女子大学	福岡県
90*	福岡県立大学	
92*	長崎県立大学	長崎県
93*	熊本県立大学	熊本県
94*	大分県立看護科学大学	大分県
95*	宮崎県立看護大学	宮崎県
97*	沖縄県立芸術大学	沖縄県
98*	沖縄県立看護大	

No.	府県・市共同立(2校)	設置団体
63*	大阪公立大学	大阪府・大阪市
71*	公立鳥取環境大学	鳥取県・鳥取市

No.	市立(31校)	設置団体
4	名寄市立大学	名寄市
5*	札幌市立大学	札幌市
6*	公立千歳科学技術大学	千歳市
8*	青森公立大学	青森市
13*	秋田公立美術大学	秋田市
21*	高崎経済大学	高崎市
22*	前橋工科大学	前橋市
28*	横浜市立大学	横浜市
29	川崎市立看護大学	川崎市
32*	長岡造形大学	長岡市
33*	三条市立大学	三条市
35*	都留文科大学	都留市
38*	長野野大	上田市
43*	金沢美術工芸大学	金沢市
44*	公立小松大学	小松市
46*	敦賀市立看護大学	敦賀市
49	岐阜薬科大学	岐阜市
56*	名古屋市立大学	名古屋市
61*	京都市立芸術大学	京都市
62*	福知山公立大学	福知山市
66*	神戸市外国語大学	神戸市
67*	神戸市看護大学	
74*	新見公立大学	新見市
77*	広島市立大学	広島市
78*	尾道市立大学	尾道市
79*	福山市立大学	福山市
81*	下関市立大学	下関市
82*	山陽小野田市立山口東京理科大学	山陽小野田市
83*	周南公立大学	周南市
91*	北九州市立大学	北九州市
96*	宮崎公立大学	宮崎市

No.	事務組合立等(4校)	設置団体
2	釧路公立大学	釧路公立大学事務組合
3*	公立はこだて未来大学	函館圏公立大学広域連合
39*	公立諏訪東京理科大学	諏訪広域公立大学事務組合
99*	名桜大学	北部広域市町村圏事務組合

都道府県	62
府県・市共同	2
市	31
事務組合立等	4
計	99

6 教員1人当りの学生数

令和4年度における99公立大学の学生総現員は、160,997人、教員総現員は、14,434人である。前年度と比較すると、学生総現員は2,479人(1.6%)の増、教員総現員は224人(1.6%)の増となった。教員1人当り学生数は平均11.2人で、前年度と同じであった。

No.	大 学 名	学生総現員 A(人)		教員総現員 B(人)		教員1人当りの学生数 A/B(人)	
		R4年度	前年度	R4年度	前年度	R4年度	前年度
1*	札幌医科大学	1,307	1,319	392	396	3.3	3.3
2	釧路公立大学	1,355	1,374	36	38	37.6	36.2
3*	公立はこだて未来大学	1,229	1,239	72	69	17.1	18.0
4	名寄市立大学	775	778	81	81	9.6	9.6
5*	札幌医科大学	830	813	81	73	10.2	11.1
6*	公立千歳科技大	1,154	1,140	49	46	23.6	24.8
7*	青森保健大	969	969	93	92	10.4	10.5
8*	青森公立大	1,295	1,303	39	40	33.2	32.6
9*	青岩手県大	2,130	2,116	197	195	10.8	10.9
10*	宮城学院大	1,896	1,899	135	137	14.0	13.9
11*	秋田県立大	1,878	1,843	207	204	9.1	9.0
12*	国際教養大	896	892	70	76	12.8	11.7
13*	秋田県立大	485	463	69	65	7.0	7.1
14*	山形県立大	450	461	55	55	8.2	8.4
15*	米沢栄養大	179	178	19	18	9.4	9.9
16*	福島医大	1,696	1,570	660	642	2.6	2.4
17*	会津大学	1,344	1,297	107	109	12.6	11.9
18	茨城医療大	775	775	94	105	8.2	7.4
19*	群馬県立大	916	939	55	57	16.7	16.5
20*	群馬県立大	524	526	71	69	7.4	7.6
21*	高崎経済大	4,062	4,066	108	108	37.6	37.6
22*	前橋工科大学	1,362	1,331	70	68	19.5	19.6
23*	埼玉県立大	1,764	1,752	170	167	10.4	10.5
24	千葉医大	732	741	83	80	8.8	9.3
25*	都立大	9,017	9,049	656	649	13.7	13.9
26*	産科医大	243	256	28	30	8.7	8.5
27*	神奈川保健大	1,069	1,057	122	123	8.8	8.6
28*	横浜国立大	5,170	5,156	790	785	6.5	6.6
29	川崎市立大	101	-	31	-	3.3	-
30*	新潟県立大	420	425	51	52	8.2	8.2
31*	新潟県立大	1,439	1,338	84	82	17.1	16.3
32*	長岡造形大	1,095	1,076	51	50	21.5	21.5
33*	三条市立大	163	82	20	13	8.2	6.3
34*	山梨県立大	1,139	1,144	142	141	8.0	8.1
35*	都留文科大学	3,457	3,463	115	112	30.1	30.9
36	長野県立大	381	378	59	59	6.5	6.4
37*	長野県立大	1,024	964	70	70	14.6	13.8
38*	長野県立大	1,455	1,461	62	63	23.5	23.2
39*	諏訪大学	1,342	1,372	58	60	23.1	22.9
40*	富山県立大	2,227	2,031	211	203	10.6	10.0
41*	石川県立大	372	375	51	50	7.3	7.5
42*	石川県立大	602	593	66	66	9.1	9.0
43*	金沢市立大	726	722	58	58	12.5	12.4
44*	小松市立大	1,014	982	81	83	12.5	11.8
45*	福井県立大	1,881	1,793	169	164	11.1	10.9
46*	敦賀市立大	242	239	30	30	8.1	8.0
47*	岐阜県立大	362	356	55	57	6.6	6.2
48	岐阜県立大	60	60	19	20	3.2	3.0
49	岐阜県立大	790	774	69	67	11.4	11.6
50*	静岡県立大	3,252	3,209	277	275	11.7	11.7
51*	静岡文芸大	1,461	1,450	93	88	15.7	16.5
52	静岡農大	78	54	24	25	3.3	2.2
53*	静岡社会大	35	19	22	20	1.6	1.0
54*	愛知県立大	3,427	3,504	212	215	16.2	16.3
55*	愛知県立大	1,028	1,020	90	87	11.4	11.7
56*	名古屋大学	4,685	4,618	695	660	6.7	7.0
57*	三重県立大	433	440	53	52	8.2	8.5
58*	滋賀県立大	2,875	2,861	206	204	14.0	14.0
59*	京都府立大	2,273	2,184	156	149	14.6	14.7
60*	京都市立大	1,346	1,385	457	455	2.9	3.0
61*	京都府立大	1,073	1,077	100	99	10.7	10.9
62*	福知山公立大	779	678	44	42	17.7	16.1
63*	大阪公立大	15,984	16,046	1,392	1,371	11.5	11.7
64*	兵庫県立大	6,551	6,542	524	523	12.5	12.5
65*	芸術文化観大	166	84	41	33	4.0	2.5
66*	神戸市立大	2,233	2,292	76	77	29.4	29.8
67*	神戸市立大	463	462	56	57	8.3	8.1
68*	奈良県立大	1,263	1,277	364	380	3.5	3.4
69*	奈良県立大	634	636	35	36	18.1	17.7
70*	和歌山県立大	1,340	1,240	433	420	3.1	3.0
71*	公立鳥取環境大	1,284	1,252	64	62	20.1	20.2
72*	島根県立大	2,000	1,984	152	152	13.2	13.1
73*	岡山県立大	1,788	1,791	151	154	11.8	11.6
74*	岡山県立大	764	644	76	74	10.1	8.7
75*	県立広島大	2,508	2,576	221	231	11.3	11.2
76*	広島市立大	173	86	21	15	8.2	5.7
77*	広島市立大	2,084	2,067	200	201	10.4	10.3
78*	尾道市立大	1,452	1,443	63	65	23.0	22.2
79*	福山市立大	1,076	1,070	55	55	19.6	19.5
80*	山口県立大	1,387	1,380	87	85	15.9	16.2
81*	下関市立大	2,071	2,088	57	57	36.3	36.6
82*	山口県立大	1,499	1,378	110	109	13.6	12.6
83*	周南大学	1,071	-	50	-	21.4	-
84	香川県立大	399	388	51	52	7.8	7.5
85*	愛媛県立大	424	429	56	55	7.6	7.8
86*	高知県立大	1,541	1,569	119	120	12.9	13.1
87*	高知工科大学	2,601	2,654	173	175	15.0	15.2
88*	九州歯科大学	755	749	118	124	6.4	6.0
89*	福岡県立大	1,063	1,082	91	89	11.7	12.2
90*	福岡県立大	1,077	1,092	110	106	9.8	10.3
91*	北九州市立大	6,757	6,789	262	262	25.8	25.9
92*	長崎県立大	3,107	3,051	157	156	19.8	19.6
93*	熊本県立大	2,205	2,196	89	84	24.8	26.1
94*	大分県立大	410	418	56	55	7.3	7.6
95*	宮崎県立大	429	430	58	59	7.4	7.3
96*	宮崎県立大	911	912	33	32	27.6	28.5
97*	沖縄県立大	578	574	79	79	7.3	7.3
98*	沖縄県立大	356	349	47	46	7.6	7.6
99*	名大	2,054	2,069	117	111	17.6	18.6
合計		160,997	158,518	14,434	14,210	-	-
平均		1,626	1,618	146	145	11.2	11.2

7 公立大学の経費規模

(1) 大学経費の総額

令和4年度における99公立大学の予算額を、大学経費・附属病院経費別に見ると下表のとおりとなっている。

大学経費総額では4,067億円(前年度比9.0%、336億円の増)、附属病院経費総額では4,018億円(前年度比9.2%、338億円の増)、合計では8,085億円(前年度比9.1%、674億円の増)となっている。

(単位:千円)

No.	大 学 名	大学経費		附属病院経費		合計	
		R4年度	前年度	R4年度	前年度	R4年度	前年度
1*	札幌医科大学	8,842,971	9,475,343	32,251,271	31,110,803	41,094,242	40,586,146
2	釧路公立大学	1,404,000	1,273,000			1,404,000	1,273,000
3*	公立ほくろ大学	2,618,337	2,587,671			2,618,337	2,587,671
4	名寄市立大学	1,976,940	1,739,355			1,976,940	1,739,355
5*	札幌医科大学	2,324,785	2,341,732			2,324,785	2,341,732
6*	公立千歳科技大	1,803,245	2,809,681			1,803,245	2,809,681
7*	青森保健大	1,921,533	1,774,953			1,921,533	1,774,953
8*	青森公立大	1,457,857	1,456,360			1,457,857	1,456,360
9*	岩手県立大	5,822,901	5,674,573			5,822,901	5,674,573
10*	宮城県立大	3,965,846	4,017,957			3,965,846	4,017,957
11*	秋田県立大	5,697,555	5,410,151			5,697,555	5,410,151
12*	国際教養大	4,226,416	2,234,098			4,226,416	2,234,098
13*	秋田県立大	1,541,396	1,501,408			1,541,396	1,501,408
14*	山形県立大	1,036,319	1,050,591			1,036,319	1,050,591
15*	米沢栄養大	314,881	316,770			314,881	316,770
16*	福島医科大学	14,388,489	15,236,822	44,034,002	43,298,653	58,422,491	58,535,475
17*	会津大学	4,430,381	4,474,640			4,430,381	4,474,640
18	茨城医療大	2,578,359	2,573,998	3,195,947	3,148,963	5,774,306	5,722,961
19*	群馬県立大	1,199,458	1,188,029			1,199,458	1,188,029
20*	群馬県立大	1,178,575	1,279,542			1,178,575	1,279,542
21*	高崎経済大	3,124,172	3,064,264			3,124,172	3,064,264
22*	前橋工科大学	1,825,303	1,798,348			1,825,303	1,798,348
23*	埼玉県立大	3,839,347	3,909,495			3,839,347	3,909,495
24	千葉保健大	1,639,079	1,608,624			1,639,079	1,608,624
25*	都立大	31,712,893	26,248,735			31,712,893	26,248,735
26*	産科医大	1,455,856	1,055,508			1,455,856	1,055,508
27*	神奈川保健大	3,565,416	3,810,384			3,565,416	3,810,384
28*	横浜国立大	14,097,066	12,452,780	71,578,923	67,908,221	85,675,989	80,361,001
29	川崎市立大	209,185	-			209,185	-
30*	新潟県立大	857,341	896,742			857,341	896,742
31*	新潟県立大	1,768,416	3,035,035			1,768,416	3,035,035
32*	長岡造形大	2,022,521	1,785,163			2,022,521	1,785,163
33*	三条市立大	849,553	681,496			849,553	681,496
34*	山梨県立大	1,902,844	1,776,997			1,902,844	1,776,997
35*	都留文科大学	4,884,000	3,993,000			4,884,000	3,993,000
36	長野県立大	929,219	850,041			929,219	850,041
37*	長野県立大	1,704,522	1,692,518			1,704,522	1,692,518
38*	長野県立大	1,683,150	1,566,487			1,683,150	1,566,487
39*	諏訪東京理大	2,334,650	2,033,180			2,334,650	2,033,180
40*	富山県立大	5,657,998	6,586,322			5,657,998	6,586,322
41*	石川県立大	1,001,634	987,005			1,001,634	987,005
42*	石川県立大	1,699,046	1,746,207			1,699,046	1,746,207
43*	金沢市立大	1,385,502	1,345,458			1,385,502	1,345,458
44*	小松市立大	2,026,000	2,193,000			2,026,000	2,193,000
45*	福井県立大	4,305,019	4,220,733			4,305,019	4,220,733
46*	敦賀市立大	598,594	601,459			598,594	601,459
47*	岐阜県立大	1,000,949	998,667			1,000,949	998,667
48	情科芸大	542,145	551,630			542,145	551,630
49	岐阜県立大	2,933,499	2,869,359			2,933,499	2,869,359
50*	静岡県立大	7,949,357	7,208,445			7,949,357	7,208,445
51*	静岡文芸大	2,902,663	2,932,015			2,902,663	2,932,015
52	静岡農大	778,181	1,473,481			778,181	1,473,481
53*	静岡保健大	966,784	1,103,750			966,784	1,103,750
54*	愛知県立大	6,340,555	5,833,987			6,340,555	5,833,987
55*	愛知県立大	2,292,926	2,325,694			2,292,926	2,325,694
56*	名古屋大	14,796,320	12,834,269	74,941,419	73,021,116	89,737,739	85,855,385
57*	三重県立大	1,371,496	1,067,224			1,371,496	1,067,224
58*	滋賀県立大	5,434,293	5,405,944			5,434,293	5,405,944
59*	京都府立大	3,960,328	3,866,837			3,960,328	3,866,837
60*	京都府立大	7,519,989	6,869,584	43,020,646	39,240,264	50,540,635	46,109,848
61*	京都府立大	2,404,000	2,319,000			2,404,000	2,319,000
62*	福知山公立大	1,580,105	1,026,888			1,580,105	1,026,888
63*	大阪公立大	56,756,475	41,848,509	44,992,412	43,633,984	101,748,887	85,482,493
64*	兵庫県立大	15,161,382	14,477,846			15,161,382	14,477,846
65*	芸術文化観専大	1,053,480	1,045,594			1,053,480	1,045,594
66*	神戸市外大	2,835,518	2,519,328			2,835,518	2,519,328
67*	神戸市立大	1,327,235	1,261,780			1,327,235	1,261,780
68*	奈良県立大	14,745,488	8,725,253	47,183,510	30,147,411	61,928,998	38,872,664
69*	奈良県立大	850,390	1,139,193			850,390	1,139,193
70*	和歌山県立大	9,308,343	7,842,641	39,397,004	35,339,407	48,705,347	43,182,048
71*	公立鳥取環境大	2,066,452	2,146,336			2,066,452	2,146,336
72*	鳥根県立大	3,535,879	3,517,550			3,535,879	3,517,550
73*	岡山県立大	3,557,163	3,536,597			3,557,163	3,536,597
74*	新見公立大	1,791,396	1,366,841			1,791,396	1,366,841
75*	県立広島大	5,946,888	6,138,615			5,946,888	6,138,615
76*	鞆市立大	915,574	799,069			915,574	799,069
77*	広島市立大	4,694,291	4,815,379			4,694,291	4,815,379
78*	尾道市立大	1,396,303	1,424,361			1,396,303	1,424,361
79*	福山市立大	1,555,600	1,446,497			1,555,600	1,446,497
80*	山口県立大	2,198,652	2,267,477			2,198,652	2,267,477
81*	下関市立大	1,654,916	1,650,921			1,654,916	1,650,921
82*	山口県立大	3,277,996	2,918,685			3,277,996	2,918,685
83*	周南公立大	-	-			-	-
84	香川保健大	879,328	874,140			879,328	874,140
85*	愛媛県立大	1,028,297	951,247			1,028,297	951,247
86*	高知県立大	2,644,655	3,267,067			2,644,655	3,267,067
87*	高知県立大	5,060,620	5,256,113			5,060,620	5,256,113
88*	九州大学	2,497,997	4,205,198	1,231,299	1,155,751	3,729,296	5,360,949
89*	福岡県立大	2,150,334	2,140,243			2,150,334	2,140,243
90*	福岡県立大	1,963,421	1,939,741			1,963,421	1,939,741
91*	北九州市立大	7,615,318	7,749,392			7,615,318	7,749,392
92*	長崎県立大	6,140,378	5,674,749			6,140,378	5,674,749
93*	熊本県立大	2,932,153	2,662,904			2,932,153	2,662,904
94*	大分県立大	1,039,205	1,002,400			1,039,205	1,002,400
95*	宮崎県立大	1,348,697	1,842,704			1,348,697	1,842,704
96*	宮崎県立大	1,226,446	1,185,410			1,226,446	1,185,410
97*	沖縄県立大	1,835,857	1,878,723			1,835,857	1,878,723
98*	沖縄県立大	948,402	1,010,699			948,402	1,010,699
99*	名大	4,190,978	3,522,704			4,190,978	3,522,704
合計		406,713,667	373,094,335	401,826,433	368,004,573	808,540,100	741,098,908
平均		4,108,219	3,807,085	40,182,643	36,800,457	8,167,072	7,562,234

(2) 大学経費と設置団体財政規模との比較

大学の経費総額(附属病院予算総額を除く)は4,067億円で、設置団体の財政規模(令和2年度の歳出決算額を使用)のおおよそ0.6%を占めている。

No.	大 学 名	*1 設 置 団 体	大学経費A (千円)	*2 設置団体歳出決算額B (千円)	A/B
			R4年度	R2年度	
1*	札幌医科大学	北海道庁	8,842,971	3,100,102,459	0.3%
2	釧路医科大学	北海道庁	1,404,000	116,996,919	1.2%
3*	公立函館大学	函館市	2,618,337	165,232,192	1.6%
4	札幌医科大学	札幌市	1,976,940	25,314,547	7.8%
5*	札幌医科大学	札幌市	2,324,785	1,272,707,248	0.2%
6*	公立千歳科学技术大学	千歳市	1,803,245	66,968,881	2.7%
7*	青森県立保健大学	青森県	1,921,533	733,345,205	0.3%
8*	青森県立保健大学	青森県	1,457,857	155,973,757	0.9%
9*	岩手県立大学	岩手県	5,822,901	1,003,254,615	0.6%
10*	宮城県立大学	宮城県	3,965,846	1,148,186,483	0.3%
11*	秋田県立大学	秋田県	5,697,555	667,176,284	0.9%
12*	国際医療福祉大学	秋田県	4,226,416	667,176,284	0.6%
13*	秋田県立大学	秋田県	1,541,396	181,102,641	0.9%
14*	山形県立大学	山形県	1,036,319	674,239,074	0.2%
15*	山形県立大学	山形県	314,881	674,239,074	0.0%
16*	福島県立医科大学	福島県	14,388,489	1,404,964,954	1.0%
17*	津市立医科大学	福島県	4,430,381	1,404,964,954	0.3%
18	茨城県医療大学	茨城県	2,578,359	1,303,704,426	0.2%
19*	群馬県立大学	群馬県	1,199,458	999,279,885	0.1%
20*	群馬県立大学	群馬県	1,178,575	999,279,885	0.1%
21*	高崎経済大学	高崎市	3,124,172	201,841,232	1.5%
22*	前橋工業大学	前橋市	1,825,303	187,813,666	1.0%
23*	埼玉医科大学	埼玉県	3,839,347	2,094,579,571	0.2%
24	千葉大学	千葉市	1,639,079	2,161,766,122	0.1%
25*	東京都立大学	東京都	31,712,893	8,609,540,572	0.4%
26*	産科医療センター	東京都	1,455,856	8,609,540,572	0.0%
27*	神奈川保健福祉大学	神奈川県	3,565,416	2,340,123,593	0.2%
28*	横浜国立大学	横浜市	14,097,066	2,369,287,047	0.6%
29	川崎医科大学	川崎市	209,185	903,211,857	0.0%
30*	新潟潟看護大学	新潟県	857,341	1,170,468,975	0.1%
31*	新潟潟看護大学	新潟県	1,768,416	1,170,468,975	0.2%
32*	長岡造形大学	長岡市	2,022,521	152,647,975	1.3%
33*	三条市立大学	三条市	849,553	62,058,953	1.4%
34*	山梨県立大学	山梨県	1,902,844	566,717,376	0.3%
35*	都留文科大学	都留市	4,884,000	19,089,260	25.6%
36	長野県立大学	長野県	929,219	1,049,482,396	0.1%
37*	長野県立大学	長野県	1,704,522	1,049,482,396	0.2%
38*	諏訪大学	茅野市	1,683,150	94,529,774	1.8%
39*	諏訪大学	茅野市	2,334,650	31,587,481	7.4%
40*	富山県立大学	富山市	5,657,998	594,056,688	1.0%
41*	石川川崎大学	石川市	1,001,634	609,964,261	0.2%
42*	石川川崎大学	石川市	1,699,046	609,964,261	0.3%
43*	金沢市立大学	金沢市	1,385,502	227,328,830	0.6%
44*	小松市立大学	小松市	2,026,000	58,972,388	3.4%
45*	福井県立大学	福井県	4,305,019	509,476,265	0.8%
46*	敦賀市立大学	敦賀市	598,594	44,627,785	1.3%
47*	岐阜県立大学	岐阜県	1,000,949	963,989,167	0.1%
48	岐阜県立大学	岐阜県	542,145	963,989,167	0.1%
49	岐阜県立大学	岐阜県	2,933,499	241,894,694	1.2%
50*	静岡岡部大学	静岡県	7,949,357	1,273,763,654	0.6%
51*	静岡岡部大学	静岡県	2,902,663	1,273,763,654	0.2%
52	静岡岡部大学	静岡県	778,181	1,273,763,654	0.1%
53*	静岡岡部大学	静岡県	966,784	1,273,763,654	0.1%
54*	愛知県立大学	愛知県	6,340,555	2,557,350,778	0.2%
55*	愛知県立大学	愛知県	2,292,926	2,557,350,778	0.1%
56*	名古屋大学	名古屋市	14,796,320	1,496,380,572	1.0%
57*	三重県立大学	三重県	1,371,496	761,959,474	0.2%
58*	滋賀県立大学	滋賀県	5,434,293	648,685,194	0.8%
59*	京都府立大学	京都府	3,960,328	1,158,234,549	0.3%
60*	京都府立大学	京都府	7,519,989	1,158,234,549	0.6%
61*	京都府立大学	京都府	2,404,000	1,062,840,572	0.2%
62*	福知山公立大学	福知山市	1,580,105	52,790,585	3.0%
63*	大阪府立大学	大阪府・大阪市	56,756,475	5,748,168,010	1.0%
64*	大阪府立大学	大阪府・大阪市	15,161,382	2,607,434,131	0.6%
65*	芸術文化観専大	兵庫県	1,053,480	2,607,434,131	0.0%
66*	神戸市立大学	神戸市	2,835,518	1,043,420,498	0.3%
67*	神戸市立大学	神戸市	1,327,235	1,043,420,498	0.1%
68*	奈良県立大学	奈良県	14,745,488	613,770,005	2.4%
69*	奈良県立大学	奈良県	850,390	613,770,005	0.1%
70*	和歌山県立大学	和歌山県	9,308,343	626,675,534	1.5%
71*	公立鳥取環境大学	鳥取県・鳥取市	2,066,452	504,694,551	0.4%
72*	島根県立大学	島根県	3,535,879	520,565,669	0.7%
73*	岡山県立大学	岡山県	3,557,163	778,825,653	0.5%
74*	新見公立大学	新見市	1,791,396	30,322,066	5.9%
75*	島立大学	広島県	5,946,888	1,099,341,194	0.5%
76*	叡啓大学	広島県	915,574	1,099,341,194	0.1%
77*	尾道市立大学	尾道市	4,694,291	778,023,633	0.6%
78*	尾道市立大学	尾道市	1,396,303	77,342,996	1.8%
79*	福山市立大学	福山市	1,555,600	224,254,822	0.7%
80*	山口県立大学	山口県	2,198,652	719,028,382	0.3%
81*	下関市立大学	下関市	1,654,916	147,487,605	1.1%
82*	山口県立大学	山陽小野田市	3,277,996	35,510,953	9.2%
83*	周南公立大学	周南市	-	80,975,609	-
84	香川県立大学	香川県	879,328	478,524,231	0.2%
85*	愛媛県立大学	愛媛県	1,028,297	713,683,278	0.1%
86*	高知県立大学	高知県	2,644,655	492,330,159	0.5%
87*	高知県立大学	高知県	5,060,620	492,330,159	1.0%
88*	九州福岡県立大学	福岡県	2,497,997	2,018,160,695	0.1%
89*	福岡県立大学	福岡県	2,150,334	2,018,160,695	0.1%
90*	福岡県立大学	福岡県	1,963,421	2,018,160,695	0.1%
91*	北九州公立大学	北九州市	7,615,318	677,136,765	1.1%
92*	長崎県立大学	長崎県	6,140,378	785,190,607	0.8%
93*	熊本県立大学	熊本県	2,932,153	901,784,321	0.3%
94*	宮崎県立大学	宮崎県	1,039,205	684,401,988	0.2%
95*	宮崎県立大学	宮崎県	1,348,697	667,631,552	0.2%
96*	宮崎県立大学	宮崎県	1,226,446	220,049,373	0.6%
97*	沖縄県立大学	沖縄県	1,835,857	866,765,908	0.2%
98*	沖縄県立大学	沖縄県	948,402	866,765,908	0.1%
99*	名大	名大	4,190,978	47,541,489	8.8%
合計 (純計)			406,713,667	71,484,652,553	-
平均 (÷大学数)			4,108,219	722,067,198	0.6%

*1 公立大学法人にあっては、設置団体を法人の設立団体と読み替える。組合立大学においては、組合の主たる設立団体と読み替える。

*2 「設置団体歳出決算額B」は、総務省自治財政局「都道府県決算状況調」、「市町村別決算状況調」より。

(3) 大学経費と設置団体教育費総額との比較

大学を設置している地方自治体の令和2年度決算額は71兆4,847億円、うち、教育費総額は11兆5,363億円で、決算総額の16.1%を占めている。また、大学の経費総額(附属病院予算総額を除く)は、教育費総額の3.5%を占めている。

No.	大 学 名	設 置 団 体	#1		#2		A/C
			大学経費A (千円)	設置団体教育費C(千円)			
			R4年度	R2年度			
1*	札幌医科大学	北海道	8,842,971	436,217,223	2.0%		
2	釧路公立大学	北海道	1,404,000	10,467,978	13.4%		
3*	公立函館大学	北海道	2,618,337	14,606,430	17.9%		
4	札幌医科大学	北海道	1,976,940	3,329,383	59.4%		
5*	札幌医科大学	北海道	2,324,785	158,219,320	1.5%		
6*	公立千歳科技	北海道	1,803,245	7,389,757	24.4%		
7*	青森県立保健	青森県	1,921,533	138,741,884	1.4%		
8*	青森県立保健	青森県	1,457,857	13,600,332	10.7%		
9*	青森県立保健	青森県	5,822,901	146,678,772	4.0%		
10*	宮城学院大学	宮城県	3,965,846	181,289,763	2.2%		
11*	秋田県立大学	秋田県	5,697,555	108,210,788	5.3%		
12*	国際秋田大学	秋田県	4,226,416	108,210,788	3.9%		
13*	秋田県立大学	秋田県	1,541,396	16,178,522	9.5%		
14*	山形県立大学	山形県	1,036,319	110,987,332	0.9%		
15*	山形県立大学	山形県	314,881	110,987,332	0.3%		
16*	福島県立大学	福島県	14,388,489	221,930,704	6.5%		
17*	福島県立大学	福島県	4,430,381	221,930,704	2.0%		
18	茨城県立大学	茨城県	2,578,359	269,701,448	1.0%		
19*	群馬県立大学	群馬県	1,199,458	178,000,146	0.7%		
20*	群馬県立大学	群馬県	1,178,575	178,000,146	0.7%		
21*	高崎経済大学	群馬県	3,124,172	19,187,860	16.3%		
22*	前橋工業大学	群馬県	1,825,303	15,413,358	11.8%		
23*	埼玉医科大学	埼玉県	3,839,347	475,062,717	0.8%		
24	千葉県立大学	千葉県	1,639,079	419,498,595	0.4%		
25*	東京都立大学	東京都	31,712,893	1,202,969,783	2.6%		
26*	産科医療センター	東京都	1,455,856	1,202,969,783	0.1%		
27*	神奈川県立大学	神奈川県	3,565,416	392,245,791	0.9%		
28*	横浜国立大学	神奈川県	14,097,066	332,419,984	4.2%		
29	横浜市立大学	神奈川県	209,185	132,142,380	0.2%		
30*	新潟県立大学	新潟県	857,341	176,320,408	0.5%		
31*	新潟県立大学	新潟県	1,768,416	176,320,408	1.0%		
32*	長岡造形大学	新潟県	2,022,521	14,145,909	14.3%		
33*	三条市立大学	新潟県	849,553	10,168,212	8.4%		
34*	山梨県立大学	山梨県	1,902,844	88,792,434	2.1%		
35*	東京都立大学	東京都	4,884,000	2,759,521	177.0%		
36	長野県立大学	長野県	929,219	212,529,529	0.4%		
37*	長野県立大学	長野県	1,704,522	212,529,529	0.8%		
38*	長野県立大学	長野県	1,683,150	6,265,291	26.9%		
39*	諏訪大学	長野県	2,334,650	2,566,782	91.0%		
40*	富山県立大学	富山県	5,657,998	104,127,667	5.4%		
41*	石川県立大学	石川県	1,001,634	110,907,225	0.9%		
42*	石川県立大学	石川県	1,699,046	110,907,225	1.5%		
43*	金沢市立大学	石川県	1,385,502	27,823,964	5.0%		
44*	小松市立大学	石川県	2,026,000	9,122,536	22.2%		
45*	福井県立大学	福井県	4,305,019	94,231,319	4.6%		
46*	敦賀市立大学	福井県	598,594	6,667,470	9.0%		
47*	岐阜県立大学	岐阜県	1,000,949	193,609,187	0.5%		
48	岐阜県立大学	岐阜県	542,145	193,609,187	0.3%		
49	岐阜県立大学	岐阜県	2,933,499	17,948,335	16.3%		
50*	静岡市立大学	静岡県	7,949,357	249,236,466	3.2%		
51*	静岡市立大学	静岡県	2,902,663	249,236,466	1.2%		
52	静岡市立大学	静岡県	778,181	249,236,466	0.3%		
53*	静岡市立大学	静岡県	966,784	249,236,466	0.4%		
54*	愛知県立大学	愛知県	6,340,555	502,701,721	1.3%		
55*	愛知県立大学	愛知県	2,292,926	502,701,721	0.5%		
56*	名古屋大学	愛知県	14,796,320	219,437,320	6.7%		
57*	三重県立大学	三重県	1,371,496	174,813,833	0.8%		
58*	滋賀県立大学	滋賀県	5,434,293	145,049,372	3.7%		
59*	京都府立大学	京都府	3,960,328	171,655,615	2.3%		
60*	京都市立大学	京都府	7,519,989	171,655,615	4.4%		
61*	京都市立大学	京都府	2,404,000	126,358,632	1.9%		
62*	福知山市立大学	京都府	1,580,105	5,195,639	30.4%		
63*	大阪府立大学	大阪府	56,756,475	820,176,987	6.9%		
64*	兵庫県立大学	兵庫県	15,161,382	380,738,386	4.0%		
65*	芸術文化観専大	兵庫県	1,053,480	380,738,386	0.3%		
66*	神戸市立大学	兵庫県	2,835,518	156,289,220	1.8%		
67*	神戸市立大学	兵庫県	1,327,235	156,289,220	0.8%		
68*	奈良県立大学	奈良県	14,745,488	127,803,367	11.5%		
69*	奈良県立大学	奈良県	850,390	127,803,367	0.7%		
70*	和歌山県立大学	和歌山県	9,308,343	116,057,506	8.0%		
71*	公立鳥取環境大	鳥取県	2,066,452	77,453,381	2.7%		
72*	島根県立大学	島根県	3,535,879	92,643,708	3.8%		
73*	岡山県立大学	岡山県	3,557,163	148,401,338	2.4%		
74*	新見市立大学	岡山県	1,791,396	5,500,686	32.6%		
75*	広島県立大学	広島県	5,946,888	189,393,923	3.1%		
76*	広島県立大学	広島県	915,574	189,393,923	0.5%		
77*	広島市立大学	広島県	4,694,291	110,294,982	4.3%		
78*	尾道市立大学	広島県	1,396,303	6,945,435	20.1%		
79*	福山市立大学	広島県	1,555,600	25,397,452	6.1%		
80*	山口県立大学	山口県	2,198,652	138,893,793	1.6%		
81*	下関市立大学	山口県	1,654,916	11,999,832	13.8%		
82*	山口県立大学	山口県	3,277,996	4,725,676	69.4%		
83*	周南大学	山口県	-	8,428,949	-		
84	香川県立大学	香川県	879,328	91,333,159	1.0%		
85*	愛媛県立大学	愛媛県	1,028,297	128,213,577	0.8%		
86*	高知県立大学	高知県	2,644,655	95,126,511	2.8%		
87*	高知県立大学	高知県	5,060,620	95,126,511	5.3%		
88*	九州大学	福岡県	2,497,997	316,889,318	0.8%		
89*	福岡県立大学	福岡県	2,150,334	316,889,318	0.7%		
90*	福岡県立大学	福岡県	1,963,421	316,889,318	0.6%		
91*	北九州市立大学	福岡県	7,615,318	82,381,006	9.2%		
92*	長崎県立大学	長崎県	6,140,378	150,397,634	4.1%		
93*	熊本県立大学	熊本県	2,932,153	137,141,368	2.1%		
94*	大分県立大学	大分県	1,039,205	121,428,322	0.9%		
95*	宮崎県立大学	宮崎県	1,348,697	114,255,968	1.2%		
96*	宮崎県立大学	宮崎県	1,226,446	19,177,992	6.4%		
97*	沖縄県立大学	沖縄県	1,835,857	177,562,449	1.0%		
98*	沖縄県立大学	沖縄県	948,402	177,562,449	0.5%		
99*	名桜大学	沖縄県	4,190,978	4,346,252	96.4%		
合計 (純計)			406,713,667	11,536,322,814	-		
平均 (÷大学数)			4,108,219	116,528,513	3.5%		

*1 公立大学法人にあつては、設置団体を法人の設立団体と読み替える。組合立大学においては、組合の主たる設立団体と読み替える。

*2 「設置団体教育費C」は、総務省自治財政局「都道府県決算状況調」、「市町村別決算状況調」より。