

令和5年度

# 公立大学便覧

(公立大学の財政)

令和6年3月

一般社団法人公立大学協会

第3委員会

## 本書で使用する用語の定義

- |   |               |   |
|---|---------------|---|
| ① | 学 生 総 現 員     | 学部学生及び大学院生数（夜間部を含む）の合計で、留学生、休学生を含む。別科、専攻科を除く。                                 |
| ② | 教 員 総 現 員     | 学長・副学長及び附置研究所・附属病院本務教員を含む本務教員数の合計（H22 より）                                     |
| ③ | 職 員 総 現 員     | 附属病院本務職員を含む本務職員の合計（H27 より）  |
| ④ | 大 学 関 係       | 集計のうえで附属病院を除く場合に使用する。   |
| ⑤ | 附 属 病 院 関 係   | 集計のうえで附属病院に限る場合に使用する。   |
| ⑥ | 大 学 経 費       | 大学関係の経常費（人件費＋物件費）及び臨時費の合計額。大学予算額も同じ。  |
| ⑦ | 附 属 病 院 経 費   | 附属病院関係の経常費（人件費＋物件費＋繰出金＋公債費＋その他）及び臨時費の合計額                                      |
| ⑧ | 設置団体財政規模      | 各公立大学の設置団体の前々年度決算額を使用（H22 より）   |
| ⑨ | 設置団体教育費総額     | 前々年度決算目的別歳出内訳における教育費（教育総務費＋小学校費＋中学校費＋高等学校費＋特別支援学校費＋幼稚園費＋社会教育費＋大学費）を使用（H22 より） |
| ⑩ | 大 学 経 常 費     | 大学関係の人件費及び物件費の合計額   |
| ⑪ | 附 属 病 院 経 常 費 | 附属病院関係の人件費・物件費・繰出金・公債費・その他の合計額  |
| ⑫ | 人 件 費         | 教職員給料・諸手当・共済費・退職手当・非常勤講師手当等の合計額   |
| ⑬ | 物 件 費         | 教員研究費・管理経費・学生経費（附属病院関係にあつては診療経費）の合計額  |
| ⑭ | 臨 時 費         | 建設費、施設改修費、調査費等の臨時の経費の合計額  |
| ⑮ | 学 生 経 費       | 学校基本調査における補助活動事業費に相当する経費等 P39 の注を参照のこと。（H22 より）                               |
| ⑯ | 大学収入(自主財源)    | 学生納付金等（入学検定料＋入学金＋授業料等）の経常費の合計額（H22 より）  |

- ・ 割合を算出する場合は、原則として小数点以下第 2 位を四捨五入した。
- ・ 各表の大学番号に\*印のついた大学は、公立大学法人が設置している大学。
- ・ 各表の大学名には略称を用いた。正式な大学名は、2 公立大学一覧（P4～P16）に記載。

※本資料は、令和 5 年度公立大学実態調査表（令和 5 年 5 月 1 日現在）のデータを基に作成した。

5（1）～（5）については昨年度までのデータを修正する形で作成した。

※公立大学協会 Web サイトにて P2～P31 の Excel データを掲載。

## 目 次

1	公立大学の概要	..... 2
2	公立大学一覧	..... 4
3	公立大学設置学部一覧	.....18
4	公立大学大学院研究科一覧	.....20
5	(1) 年表・公立大学の設置動向	.....22
	(2) 公立大学設置の推移	.....24
	(3) 公立大学法人一覧	.....25
	(4) 公立大学一覧（都道府県別）	.....28
	(5) 公立大学一覧（設置種別）	.....29
6	教員1人当りの学生数	.....30
7	公立大学の経費規模	
	(1) 大学経費の総額	.....31
	(2) 大学経費と設置団体財政規模との比較	.....32
	(3) 大学経費と設置団体教育費総額との比較	.....33
8	公立大学の経常費	
	(1) 経常費の総額	.....34
	(2) 経常費に占める人件費の割合（大学関係）	.....35
	(3) 経常費に占める人件費の割合（附属病院関係を含む）	.....36
	(4) 学生1人当りの経常費（大学関係）	.....37
	(5) 学生1人当りの経常費（附属病院関係を含む）	.....38
	(6) 物件費（大学関係）	.....39
	(7) 学生1人当りの学生経費	.....40
9	大学別臨時費	.....41
10	公立大学の財源	
	(1) 大学経常費に占める一般財源都道府縣市負担額の割合	.....42
	(2) 学生1人当りの大学収入額	.....43
	(3) 学生1人当り経常費に占める大学収入額の割合	.....44
	基礎データ	.....45

# 1 公立大学の概要

わが国の公立大学は、令和5年度現在、全国で100大学である。  
その構成・規模など、公立大学の概要は次のようになっている。

## (1) 設置者の別

都道府県立	… 62 大学	(62.0%)
府県・市共同立	… 2 大学	(2.0%)
市立	… 32 大学	(32.0%)
事務組合立等	… 4 大学	(4.0%)

※公立大学法人が設置している大学は、都道府県立56大学、府県・市共同立2大学、市立29大学、事務組合立等4大学（計91大学）。

## (2) 学部の数

5学部以上	… 9 大学	(9.0%)
4学部	… 6 大学	(6.0%)
3学部	… 13 大学	(13.0%)
2学部	… 22 大学	(22.0%)
1学部	… 47 大学	(47.0%)
大学院大学	… 3 大学	(3.0%)

## (3) 学部の設置状況

看護学部／看護学群	… 25 大学	(25.0%)
経済学部	… 9 大学	(9.0%)
医学部、工学部	各 8 大学	(8.0%)
文学部	… 6 大学	(6.0%)
保健医療学部、保健福祉学部、薬学部	各 5 大学	(5.0%)
社会福祉学部、理学部	各 4 大学	(4.0%)

┌音楽学部、外国語学部、看護栄養学部、健康科学部

└デザイン学部、美術学部、法学部	各 3 大学	(3.0%)
------------------	--------	--------

┌経営学部、健康栄養学部、国際学部、国際関係学部、国際教養学部、情報学部／情報学群、情報科学部

┌人文社会学部、生物資源科学部、地域政策学部、地域創生学部／地域創生学群、地域創造学部

└データサイエンス学部、人間文化学部、美術工芸学部、保健科学部、理工学部／理工学群

各 2 大学	(2.0%)
--------	--------

┌海洋生物資源学部、環境学部、環境科学部、環境共生学部、環境ツーリズム学部、環境人間学部

┌看護福祉学部、企業情報学部、教育学部、教育福祉学部、教養学部、グローバルマネジメント学部

┌経営経済学部、経営情報学部、経済経営学部、経済情報学部、経済・マネジメント学群、芸術学部

┌芸術工学部、芸術文化学部、芸術文化・観光学部、健康発達学部、健康福祉学部、現代システム科学域

┌公共政策学部、国際環境工学部、国際経済学部、国際コミュニケーション学部、国際社会学部、国際商学部

┌国際商経学部、国際政策学部、国際地域学部、国際文化学部、国際文化交流学部、国際文理学部

┌コンピュータ理工学部、歯学部、事業構想学群、システム科学技術学部、システム工学群、システム情報科学部

┌システムデザイン学部、社会情報科学部、獣医学部、商学部、情報工学部、情報システム学部、食産業学群

┌食品栄養科学部、人文学部、診療放射線学部、生活科学部、生産環境経営学部、生産システム科学部

┌生物資源学部、生物資源環境学部、生命環境学部、造形学部、総合管理学部、総合政策学部、総合生命理学部

┌ソーシャルシステムデザイン学部、ソフトウェア情報学部、地域経営学部、都市環境学部、都市経営学部

┌日本文化学部、人間看護学部、人間健康学部、人間社会学部、人間生活学部、人間福祉学部、農学部

┌福祉情報学部、文化学部、文化政策学部、保健医療福祉学部、保健看護学部

各 1 大学	(1.0%)
--------	--------

(計 昼間部213学部)

## (4) 大学院の有無

大学院を設置している大学	88 大学	(88.0%)
修士課程のみを設置する大学	15 大学	
博士課程を設置する大学	70 大学	
専門職学位課程のみを設置する大学	2 大学	
修士課程と専門職学位課程のみを設置する大学	1 大学	

(5) 学部の設置傾向 (系統の分類は作業者にて行ったものであり、あくまでも参考として下さい)

社会科学系統	… 環境ツーリズム1、企業情報1、グローバルマネジメント1 経営2、経営経済1、経営情報1、経済9、経済経営1、経済情報1 公共政策1、国際2、国際関係2、国際社会1、国際商1、国際商経1 国際政策1、商1、総合政策1、地域経営1、地域政策2 地域創造2、人間社会1、文化政策1、法3	39 学部	(18.3%)
人文科学系統	… 外国語3、国際コミュニケーション1、国際文化1 国際文化交流1、人文1、人文社会2、日本文化1 人間文化2、文6、文化1	19 学部	(8.9%)
理・工学系統	… 海洋生物資源1、環境科1、工8、国際環境工1 システム科学技術1、システム工1、システムデザイン1 生産システム科1、生物資源1、生物資源科2、生物資源環境1 生命環境1、総合生命理1、農1、理4、理工2	28 学部	(13.1%)
医・歯・獣医・ 薬学系統	… 医8、歯1、獣医1、薬5	15 学部	(7.0%)
生活関連系統	… 社会福祉4、食品栄養科1、生活科1、人間生活1	7 学部	(3.3%)
芸術関連系統	… 音楽3、芸術1、芸術工1、芸術文化1 造形1、デザイン3、美術3、美術工芸2	15 学部	(7.0%)
看護・保健医療・ 福祉関連系統	… 看護25、看護栄養3、看護福祉1、教育福祉1、健康栄養2 健康科3、健康発達1、健康福祉1、診療放射線1、人間看護1 人間健康1、人間福祉1、保健医療5、保健医療福祉1 保健科2、保健看護1、保健福祉5	55 学部	(25.8%)
情報関連系統	… コンピュータ理工1、システム情報科1、情報2、情報科2 情報工1、情報システム1、ソフトウェア情報1	9 学部	(4.2%)
その他 (横断的・総合的)	… 環境1、環境共生1、環境人間1、教育1、教養1 経済・マネジメント1、芸術文化・観光1、現代システム科1 国際教養2、国際経済1、国際地域1、国際文理1、事業構想1 社会情報科1、食産業1、生産環境経営1、総合管理1 ソーシャルシステムデザイン1、地域創生2、データサイエンス2 都市環境1、都市経営1、福祉情報1	26 学部	(12.2%)

(計 昼間部213学部)

(6) 夜間部の有無

夜間部の課程を設置している大学 (神戸市外大、高知県大)	2 大学	(2.0%)
---------------------------------	------	--------

(7) 教員総現員による区分

100人以下	… 60 大学	(60.0%)
101人～200人	… 21 大学	(21.0%)
201人～300人	… 8 大学	(8.0%)
301人～400人	… 1 大学	(1.0%)
401人以上	… 10 大学	(10.0%)

(8) 学生総現員による区分

1,000人以下	… 42 大学	(42.0%)
1,001人～2,000人	… 36 大学	(36.0%)
2,001人以上	… 22 大学	(22.0%)

(9) 職員総現員による区分 (※附属病院を除く)

20人以下	… 26 大学	(26.0%)
21人～50人	… 36 大学	(36.0%)
51人～100人	… 26 大学	(26.0%)
101人～200人	… 8 大学	(8.0%)
201人以上	… 4 大学	(4.0%)

(10) 地域別分布状況 (「一般社団法人公立大学協会地区協議会に関する規程」が定める地区割による)

北海道・東北地区	… 18 大学	(18.0%)
関東・甲信越地区	… 22 大学	(22.0%)
東海・北陸地区	… 18 大学	(18.0%)
近畿地区	… 13 大学	(13.0%)
中国・四国地区	… 17 大学	(17.0%)
九州・沖縄地区	… 12 大学	(12.0%)

## 2 公立大学一覧

No.	1*
大学名	<b>札幌医科大学</b>
設置団体	北海道公立大学法人札幌医科大学
学長名	山下 敏彦
所在地	060-8556 北海道札幌市中央区南1条西17丁目
電話	011-611-2111
F A X	011-611-2237
W e b	<a href="http://web.sapmed.ac.jp/">http://web.sapmed.ac.jp/</a>
E-mail	keieikikakuc@sapmed.ac.jp
学部等	医学部、保健医療学部、専攻科公衆衛生看護学専攻、専攻科助産学専攻
研究科	医学研究科、保健医療学研究科
学生総現員	1,301人
教員総現員	401人
職員総現員	1,277人
大学経費	9,309,619千円
大学経常費	8,670,394千円

No.	2*
大学名	<b>釧路公立大学</b>
設置団体	公立大学法人釧路公立大学
学長名	小路 行彦
所在地	085-8585 北海道釧路市芦野4丁目1番1号
電話	0154-37-3211
F A X	0154-37-3287
W e b	<a href="http://www.kushiro-pu.ac.jp">http://www.kushiro-pu.ac.jp</a>
E-mail	info@kushiro-pu.ac.jp
学部等	経済学部
研究科	—
学生総現員	1,319人
教員総現員	37人
職員総現員	23人
大学経費	1,559,421千円
大学経常費	1,280,258千円

No.	3*
大学名	<b>公立はこだて未来大学</b>
設置団体	公立大学法人公立はこだて未来大学
学長名	鈴木 恵二
所在地	041-8655 北海道函館市亀田中野町116番地2
電話	0138-34-6448
F A X	0138-34-6470
W e b	<a href="https://www.fun.ac.jp">https://www.fun.ac.jp</a>
E-mail	a-dm@fun.ac.jp
学部等	システム情報科学部
研究科	システム情報科学研究科
学生総現員	1,231人
教員総現員	67人
職員総現員	25人
大学経費	2,519,146千円
大学経常費	2,440,775千円

No.	4
大学名	<b>名寄市立大学</b>
設置団体	名寄市
学長名	野村 陽子
所在地	096-8641 北海道名寄市西4条北8丁目1
電話	01654-2-4194
F A X	01654-3-3354
W e b	<a href="http://www.nayoro.ac.jp/">http://www.nayoro.ac.jp/</a>
E-mail	kanri@nayoro.ac.jp
学部等	保健福祉学部
研究科	—
学生総現員	780人
教員総現員	81人
職員総現員	21人
大学経費	1,784,442千円
大学経常費	1,746,357千円

No.	5*
大学名	<b>札幌市立大学</b>
設置団体	公立大学法人札幌市立大学
学長名	中島 秀之
所在地	005-0864 北海道札幌市南区芸術の森1丁目
電話	011-592-2300
F A X	011-592-2369
W e b	<a href="https://www.scu.ac.jp/">https://www.scu.ac.jp/</a>
E-mail	syomu@scu.ac.jp
学部等	デザイン学部、看護学部、助産学専攻科
研究科	デザイン研究科、看護学研究科
学生総現員	835人
教員総現員	79人
職員総現員	34人
大学経費	2,348,963千円
大学経常費	2,199,311千円

No.	6*
大学名	<b>公立千歳科学技術大学</b>
設置団体	公立大学法人公立千歳科学技術大学
学長名	宮永 喜一
所在地	066-8655 北海道千歳市美々758番地65
電話	0123-27-6001
F A X	0123-27-6007
W e b	<a href="https://www.chitose.ac.jp/">https://www.chitose.ac.jp/</a>
E-mail	kikakusoumu@photon.chitose.ac.jp
学部等	理工学部
研究科	理工学研究科
学生総現員	1,179人
教員総現員	51人
職員総現員	37人
大学経費	1,885,895千円
大学経常費	1,620,214千円

No.	7*
大学名	<b>旭川市立大学</b>
設置団体	公立大学法人旭川市立大学
学長名	三上 隆
所在地	079-8501 北海道旭川市永山3条23丁目1番9号
電話	0166-48-3121
F A X	0166-48-8718
W e b	<a href="https://www.asahikawa-u.ac.jp/">https://www.asahikawa-u.ac.jp/</a>
E-mail	somu@live.asahikawa-u.ac.jp
学部等	経済学部、保健福祉学部
研究科	地域政策研究科
学生総現員	835人
教員総現員	62人
職員総現員	30人
大学経費	1,357,751千円
大学経常費	1,290,103千円

No.	8*
大学名	<b>青森県立保健大学</b>
設置団体	公立大学法人青森県立保健大学
学長名	吉池 信男
所在地	030-8505 青森県青森市大字浜館字間瀬58-1
電話	017-765-2000
F A X	017-765-2188
W e b	<a href="https://www.auhw.ac.jp">https://www.auhw.ac.jp</a>
E-mail	kodaikyo@auhw.ac.jp
学部等	健康科学部
研究科	健康科学研究科
学生総現員	978人
教員総現員	93人
職員総現員	28人
大学経費	1,952,666千円
大学経常費	1,927,234千円

No.	9*
大学名	<b>青森公立大学</b>
設置団体	公立大学法人青森公立大学
学長名	神山 博
所在地	030-0196 青森県青森市合子沢字山崎153番地4
電話	017-764-1555
F A X	017-764-1544
W e b	http://www.nebuta.ac.jp
E-mail	zaimu@b.nebuta.ac.jp
学部等	経営経済学部
研究科	経営経済学研究科
学生総現員	1,286人
教員総現員	37人
職員総現員	24人
大学経費	1,508,333千円
大学経常費	1,487,856千円

No.	10*
大学名	<b>岩手県立大学</b>
設置団体	公立大学法人岩手県立大学
学長名	鈴木 厚人
所在地	020-0693 岩手県滝沢市菓子152-52
電話	019-694-2000
F A X	019-694-2001
W e b	https://www.iwate-pu.ac.jp/
E-mail	jinji@ml.iwate-pu.ac.jp
学部等	看護学部、社会福祉学部、ソフトウェア情報学部、総合政策学部
研究科	看護学研究科、社会福祉学研究科、ソフトウェア情報学研究科、総合政策研究科
学生総現員	2,104人
教員総現員	195人
職員総現員	91人
大学経費	5,941,722千円
大学経常費	5,716,397千円

No.	11*
大学名	<b>宮城大学</b>
設置団体	公立大学法人宮城大学
学長名	佐々木 啓一
所在地	981-3298 宮城県黒川郡大和町学苑1番地1
電話	022-377-8205
F A X	022-377-8282
W e b	http://www.myu.ac.jp/
E-mail	soumu@myu.ac.jp
学部等	看護学群、事業構想学群、食産業学群
研究科	看護学研究科、事業構想学研究科、食産業学研究科
学生総現員	1,908人
教員総現員	138人
職員総現員	68人
大学経費	4,155,413千円
大学経常費	3,812,020千円

No.	12*
大学名	<b>秋田県立大学</b>
設置団体	公立大学法人秋田県立大学
学長名	福田 裕穂
所在地	010-0195 秋田県秋田市下新城中野字街道端西241-438
電話	018-872-1500
F A X	018-872-1670
W e b	https://www.akita-pu.ac.jp
E-mail	adma1@akita-pu.ac.jp
学部等	システム科学技術学部、生物資源科学部
研究科	システム科学技術研究科、生物資源科学研究科
学生総現員	1,871人
教員総現員	202人
職員総現員	80人
大学経費	5,503,579千円
大学経常費	5,251,896千円

No.	13*
大学名	<b>国際教養大学</b>
設置団体	公立大学法人国際教養大学
学長名	モンテ・カセム
所在地	010-1292 秋田県秋田市雄和椿川字奥椿岱
電話	018-886-5900
F A X	018-886-5910
W e b	https://www.aiu.ac.jp/
E-mail	aiuip@aiu.ac.jp
学部等	国際教養学部
研究科	グローバル・コミュニケーション実践研究科(専)
学生総現員	931人
教員総現員	68人
職員総現員	64人
大学経費	2,456,237千円
大学経常費	2,314,388千円

No.	14*
大学名	<b>秋田公立美術大学</b>
設置団体	公立大学法人秋田公立美術大学
学長名	北郷 悟
所在地	010-1632 秋田市新屋大川町12番3号
電話	018-888-8100
F A X	018-888-8101
W e b	https://www.akibi.ac.jp/
E-mail	soumu@akibi.ac.jp
学部等	美術学部
研究科	複合芸術研究科
学生総現員	474人
教員総現員	66人
職員総現員	34人
大学経費	1,528,632千円
大学経常費	1,482,632千円

No.	15*
大学名	<b>山形県立保健医療大学</b>
設置団体	公立大学法人山形県立保健医療大学
学長名	上月 正博
所在地	990-2212 山形県山形市上柳260番地
電話	023-686-6611
F A X	023-686-6674
W e b	http://www.yachts.ac.jp/
E-mail	soumu@yachts.ac.jp
学部等	保健医療学部
研究科	保健医療学研究科
学生総現員	453人
教員総現員	54人
職員総現員	11人
大学経費	1,075,074千円
大学経常費	1,035,122千円

No.	16*
大学名	<b>山形県立米沢栄養大学</b>
設置団体	山形県公立大学法人
学長名	阿部 宏慈
所在地	992-0025 山形県米沢市通町六丁目15番1号
電話	0238-22-7330
F A X	0238-22-7333
W e b	http://www.u.yone.ac.jp/
E-mail	jimu@yone.ac.jp
学部等	健康栄養学部
研究科	健康栄養科学研究科
学生総現員	179人
教員総現員	21人
職員総現員	17人
大学経費	325,709千円
大学経常費	308,878千円

No.	17*
大学名	<b>福島県立医科大学</b>
設置団体	公立大学法人福島県立医科大学
学長名	竹之下 誠一
所在地	960-1295 福島県福島市光が丘1番地
電話	024-547-1111
F A X	024-547-1995
W e b	http://www.fmu.ac.jp/
E-mail	somu@fmu.ac.jp
学部等	医学部、看護学部、保健科学部、別科助産学専攻
研究科	医学研究科、看護学研究科
学生総現員	1,849人
教員総現員	807人
職員総現員	1,869人
大学経費	15,592,084千円
大学経常費	14,770,914千円

No.	18*
大学名	<b>会津大学</b>
設置団体	公立大学法人会津大学
学長名	東原 恒夫
所在地	965-8580 福島県会津若松市一箕町鶴賀字上居合90
電話	0242-37-2500
F A X	0242-37-2528
W e b	https://u-aizu.ac.jp/
E-mail	cl-planpr@u-aizu.ac.jp
学部等	コンピュータ理工学部
研究科	コンピュータ理工学研究科
学生総現員	1,371人
教員総現員	106人
職員総現員	58人
大学経費	4,990,680千円
大学経常費	4,514,025千円

No.	19
大学名	<b>茨城県立医療大学</b>
設置団体	茨城県
学長名	松村 明
所在地	300-0394 茨城県稲敷郡阿見町阿見4669-2
電話	029-888-4000
F A X	029-840-2301
W e b	http://www.ipu.ac.jp
E-mail	shomu@ipu.ac.jp
学部等	保健医療学部
研究科	保健医療科学研究科
学生総現員	782人
教員総現員	109人
職員総現員	183人
大学経費	2,756,135千円
大学経常費	2,499,896千円

No.	20*
大学名	<b>群馬県立女子大学</b>
設置団体	群馬県公立大学法人
学長名	塩澤 寛樹
所在地	370-1193 群馬県佐波郡玉村町上之手1395-1
電話	0270-65-8511
F A X	0270-65-9538
W e b	http://www.gpwu.ac.jp/
E-mail	daigaku@gpwu.ac.jp
学部等	文学部、国際コミュニケーション学部
研究科	文学研究科、国際コミュニケーション研究科
学生総現員	921人
教員総現員	56人
職員総現員	29人
大学経費	1,212,506千円
大学経常費	1,209,858千円

No.	21*
大学名	<b>群馬県立県民健康科学大学</b>
設置団体	群馬県公立大学法人
学長名	柏倉 健一
所在地	371-0052 群馬県前橋市上沖町323-1
電話	027-235-1211
F A X	027-235-2501
W e b	http://www.gchs.ac.jp/
E-mail	soumu@gchs.ac.jp
学部等	看護学部、診療放射線学部
研究科	看護学研究科、診療放射線学研究科
学生総現員	523人
教員総現員	70人
職員総現員	19人
大学経費	1,208,388千円
大学経常費	1,204,888千円

No.	22*
大学名	<b>高崎経済大学</b>
設置団体	公立大学法人高崎経済大学
学長名	水口 剛
所在地	370-0801 群馬県高崎市上並榎町1300
電話	027-343-5417
F A X	027-343-4830
W e b	http://www.tcue.ac.jp/
E-mail	kikaku@tcue.ac.jp
学部等	経済学部、地域政策学部
研究科	経済・経営研究科、地域政策研究科
学生総現員	4,076人
教員総現員	104人
職員総現員	55人
大学経費	3,154,365千円
大学経常費	3,122,153千円

No.	23*
大学名	<b>前橋工科大学</b>
設置団体	公立大学法人前橋工科大学
学長名	今村 一之
所在地	371-0816 群馬県前橋市上佐鳥町460番地1
電話	027-265-0111
F A X	027-265-3837
W e b	http://www.maebashi-it.ac.jp
E-mail	jimu@maebashi-it.ac.jp
学部等	工学部
研究科	工学研究科
学生総現員	1,355人
教員総現員	69人
職員総現員	28人
大学経費	1,731,422千円
大学経常費	1,708,717千円

No.	24*
大学名	<b>埼玉県立大学</b>
設置団体	公立大学法人埼玉県立大学
学長名	星 文彦
所在地	343-8540 埼玉県越谷市三野宮820番地
電話	048-971-0500
F A X	048-973-4807
W e b	http://www.spu.ac.jp/
E-mail	somu@spu.ac.jp
学部等	保健医療福祉学部
研究科	保健医療福祉学研究科
学生総現員	1,755人
教員総現員	166人
職員総現員	37人
大学経費	3,821,704千円
大学経常費	3,409,188千円



No.	25
大学名	千葉県立保健医療大学
設置団体	千葉県
学長名	龍野 一郎
所在地	261-0014 千葉県千葉市美浜区若葉2丁目10番地1号
電話	043-296-2000
F A X	043-272-1716
W e b	https://www.pref.chiba.lg.jp/hoidai/
E-mail	cpuhs1@mz.pref.chiba.lg.jp
学部等	健康科学部
研究科	—
学生総現員	729人
教員総現員	82人
職員総現員	20人
大学経費	1,659,649千円
大学経常費	1,580,129千円

No.	26*
大学名	東京都立大学
設置団体	東京都立大学法人
学長名	大橋 隆哉
所在地	192-0397 東京都八王子市南大沢1丁目1番
電話	042-677-1111
F A X	042-677-1153
W e b	https://www.tmu.ac.jp/
E-mail	kikaku-hyouka@imj.tmu.ac.jp
学部等	人文社会学部、法学部、経済経営学部、理学部、都市環境学部、システムデザイン学部、健康福祉学部、助産学専攻科
研究科	人文科学研究科、法学政治学研究科法学政治学専攻、法学政治学研究科法曹養成専攻(専)、経営学研究科、理学研究科、都市環境科学研究科、システムデザイン研究科、人間健康科学研究科
学生総現員	9,046人
教員総現員	652人
職員総現員	368人
大学経費	28,850,727千円
大学経常費	23,933,655千円

No.	27*
大学名	東京都立産業技術大学院大学
設置団体	東京都立大学法人
学長名	橋本 洋志
所在地	140-0011 東京都品川区東大井1-10-40
電話	03-3472-7831
F A X	03-3472-2790
W e b	http://aiit.ac.jp/
E-mail	sangidai-kou@aiit.ac.jp
学部等	—
研究科	産業技術研究科(専)
学生総現員	246人
教員総現員	28人
職員総現員	26人
大学経費	1,088,806千円
大学経常費	1,077,436千円

No.	28*
大学名	神奈川県立保健福祉大学
設置団体	公立大学法人神奈川県立保健福祉大学
学長名	村上 明美
所在地	238-8522 神奈川県横須賀市平成町1-10-1
電話	046-828-2500
F A X	046-828-2501
W e b	http://www.kuhs.ac.jp
E-mail	soumu-syoukai@kuhs.ac.jp
学部等	保健福祉学部
研究科	保健福祉学研究科、ヘルスインノベーション研究科
学生総現員	1,071人
教員総現員	124人
職員総現員	46人
大学経費	3,798,264千円
大学経常費	3,378,568千円

No.	29*
大学名	横浜市立大学
設置団体	公立大学法人横浜市立大学
学長名	相原 道子
所在地	236-0027 神奈川県横浜市金沢区瀬戸22-2
電話	045-787-2311
F A X	045-787-2316
W e b	http://www.yokohama-cu.ac.jp
E-mail	ml-soumu@yokohama-cu.ac.jp
学部等	国際教養学部、国際商学部、理学部、データサイエンス学部、医学部
研究科	都市社会文化研究科、国際マネジメント研究科、生命ナノシステム科学研究科、データサイエンス研究科、医学研究科、生命医科学研究科
学生総現員	5,198人
教員総現員	797人
職員総現員	2,514人
大学経費	12,949,926千円
大学経常費	12,486,926千円

No.	30
大学名	川崎市立看護大学
設置団体	川崎市
学長名	坂元 昇
所在地	212-0054 神奈川県川崎市幸区小倉4丁目30番1号
電話	044-587-3500
F A X	044-587-3506
W e b	https://www.kawasaki-cn.ac.jp/
E-mail	40kangos@city.kawasaki.jp
学部等	看護学部
研究科	—
学生総現員	200人
教員総現員	33人
職員総現員	15人
大学経費	447,114千円
大学経常費	444,301千円

No.	31*
大学名	新潟県立看護大学
設置団体	公立大学法人新潟県立看護大学
学長名	神田 清子
所在地	943-0147 新潟県上越市新南町240番地
電話	025-526-2811
F A X	025-526-2815
W e b	http://www.niigata-cn.ac.jp/
E-mail	soumu@niigata-cn.ac.jp
学部等	看護学部
研究科	看護学研究科
学生総現員	403人
教員総現員	54人
職員総現員	14人
大学経費	839,746千円
大学経常費	807,746千円

No.	32*
大学名	新潟県立大学
設置団体	公立大学法人新潟県立大学
学長名	若杉 隆平
所在地	950-8680 新潟県新潟市東区海老ヶ瀬471
電話	025-270-1300
F A X	025-270-5173
W e b	https://www.unii.ac.jp/
E-mail	unp@unii.ac.jp
学部等	国際地域学部、人間生活学部、国際経済学部
研究科	国際地域学研究科、健康栄養学研究科
学生総現員	1,566人
教員総現員	91人
職員総現員	29人
大学経費	1,886,309千円
大学経常費	1,886,309千円

No.	33*
大学名	<b>長岡造形大学</b>
設置団体	公立大学法人長岡造形大学
学長名	馬場 省吾
所在地	940-2088 新潟県長岡市千秋4丁目197番地
電話	0258-21-3311
F A X	0258-21-3312
W e b	<a href="http://www.nagaoka-id.ac.jp/">http://www.nagaoka-id.ac.jp/</a>
E-mail	admin@nagaoka-id.ac.jp
学部等	造形学部
研究科	造形研究科
学生総現員	1,105人
教員総現員	52人
職員総現員	32人
大学経費	2,812,944千円
大学経常費	2,812,944千円

No.	34*
大学名	<b>三条市立大学</b>
設置団体	公立大学法人三条市立大学
学長名	アハメド シャハリアル
所在地	955-0091 新潟県三条市上須頃5002番地5
電話	0256-47-5511
F A X	0256-47-5512
W e b	<a href="https://www.sanjo-u.ac.jp/">https://www.sanjo-u.ac.jp/</a>
E-mail	soumu@sanjo-u.ac.jp
学部等	工学部
研究科	-
学生総現員	242人
教員総現員	22人
職員総現員	14人
大学経費	997,964千円
大学経常費	745,971千円

No.	35*
大学名	<b>山梨県立大学</b>
設置団体	公立大学法人山梨県立大学
学長名	早川 正幸
所在地	400-0035 山梨県甲府市飯田5丁目11番1号
電話	055-224-5261
F A X	055-228-6819
W e b	<a href="http://yamanashi-ken.ac.jp/">http://yamanashi-ken.ac.jp/</a>
E-mail	soumu@yamanashi-ken.ac.jp
学部等	国際政策学部、人間福祉学部、看護学部
研究科	看護学研究科
学生総現員	1,150人
教員総現員	113人
職員総現員	23人
大学経費	2,224,999千円
大学経常費	2,224,999千円

No.	36*
大学名	<b>都留文科大学</b>
設置団体	公立大学法人都留文科大学
学長名	加藤 敦子
所在地	402-8555 山梨県都留市田原3丁目8番1号
電話	0554-43-4341
F A X	0554-43-4347
W e b	<a href="https://www.tsuru.ac.jp">https://www.tsuru.ac.jp</a>
E-mail	kouho@tsuru.ac.jp
学部等	文学部、教養学部、文学専攻科
研究科	文学研究科
学生総現員	3,453人
教員総現員	108人
職員総現員	57人
大学経費	3,694,000千円
大学経常費	3,253,203千円

No.	37
大学名	<b>長野県看護大学</b>
設置団体	長野県
学長名	大塚 眞理子
所在地	399-4117 長野県駒ヶ根市赤穂1694番地
電話	0265-81-5100
F A X	0265-81-1256
W e b	<a href="http://www.nagano-nurs.ac.jp">http://www.nagano-nurs.ac.jp</a>
E-mail	kangodai-jimu@pref.nagano.lg.jp
学部等	看護学部
研究科	看護学研究科
学生総現員	380人
教員総現員	61人
職員総現員	12人
大学経費	913,870千円
大学経常費	888,847千円

No.	38*
大学名	<b>長野県立大学</b>
設置団体	公立大学法人長野県立大学
学長名	金田一 真澄
所在地	380-8525 長野県長野市三輪8丁目49番7号
電話	026-217-2240
F A X	026-235-0026
W e b	<a href="http://www.u-nagano.ac.jp/">http://www.u-nagano.ac.jp/</a>
E-mail	sokei@u-nagano.ac.jp
学部等	グローバルマネジメント学部、健康発達学部
研究科	ソーシャル・イノベーション研究科(専)、健康栄養科学研究科
学生総現員	1,057人
教員総現員	74人
職員総現員	35人
大学経費	1,880,346千円
大学経常費	1,789,168千円

No.	39*
大学名	<b>長野大学</b>
設置団体	公立大学法人長野大学
学長名	小林 淳一
所在地	386-1298 長野県上田市下之郷658-1
電話	0268-39-0001
F A X	0268-39-0002
W e b	<a href="http://www.nagano.ac.jp/">http://www.nagano.ac.jp/</a>
E-mail	soumu@nagano.ac.jp
学部等	社会福祉学部、環境ツーリズム学部、企業情報学部
研究科	総合福祉学研究科
学生総現員	1,474人
教員総現員	61人
職員総現員	48人
大学経費	1,543,396千円
大学経常費	1,443,700千円

No.	40*
大学名	<b>公立諏訪東京理科大学</b>
設置団体	公立大学法人公立諏訪東京理科大学
学長名	濱田 州博
所在地	391-0292 長野県茅野市豊平5000-1
電話	0266-73-1201
F A X	0266-73-1230
W e b	<a href="https://www.sus.ac.jp/">https://www.sus.ac.jp/</a>
E-mail	soumu@admin.sus.ac.jp
学部等	工学部
研究科	工学・マネジメント研究科
学生総現員	1,348人
教員総現員	55人
職員総現員	32人
大学経費	2,323,964千円
大学経常費	2,155,404千円

No.	41*
大学名	富山県立大学
設置団体	公立大学法人富山県立大学
学長名	下山 勲
所在地	939-0398 富山県射水市黒河5180番地
電話	0766-56-7500
F A X	0766-56-6182
W e b	http://www.pu-toyama.ac.jp/
E-mail	keieikikakuka@pu-toyama.ac.jp
学部等	工学部、看護学部、看護学専攻科
研究科	工学研究科、看護学研究科
学生総現員	2,280人
教員総現員	216人
職員総現員	63人
大学経費	5,449,131千円
大学経常費	4,818,596千円

No.	42*
大学名	石川県立看護大学
設置団体	石川県公立大学法人
学長名	真田 弘美
所在地	929-1210 石川県かほく市学園台1丁目1番地
電話	076-281-8300
F A X	076-281-8319
W e b	https://www.ishikawa-nu.ac.jp/
E-mail	office@ishikawa-nu.ac.jp
学部等	看護学部
研究科	看護学研究科
学生総現員	370人
教員総現員	57人
職員総現員	14人
大学経費	1,183,532千円
大学経常費	1,113,982千円

No.	43*
大学名	石川県立大学
設置団体	石川県公立大学法人
学長名	西澤 直子
所在地	921-8836 石川県野々市市末松1丁目308番地
電話	076-227-7220
F A X	076-227-7410
W e b	http://www.ishikawa-pu.ac.jp/
E-mail	jimu@ishikawa-pu.ac.jp
学部等	生物資源環境学部
研究科	生物資源環境学研究科
学生総現員	590人
教員総現員	66人
職員総現員	23人
大学経費	1,819,726千円
大学経常費	1,668,626千円

No.	44*
大学名	金沢美術工芸大学
設置団体	公立大学法人金沢美術工芸大学
学長名	山崎 剛
所在地	920-8656 石川県金沢市小立野2丁目40番1号
電話	076-262-3531
F A X	076-262-6594
W e b	https://www.kanazawa-bidai.ac.jp/
E-mail	admin2@kanazawa-bidai.ac.jp
学部等	美術工芸学部
研究科	美術工芸研究科
学生総現員	720人
教員総現員	58人
職員総現員	14人
大学経費	1,599,728千円
大学経常費	1,579,488千円

No.	45*
大学名	公立小松大学
設置団体	公立大学法人公立小松大学
学長名	山本 博
所在地	923-0921 石川県小松市土居原町10番地10
電話	0761-23-6600
F A X	0761-48-3248
W e b	https://www.komatsu-u.ac.jp/
E-mail	soumu@komatsu-u.ac.jp
学部等	生産システム科学部、保健医療学部、国際文化交流学部
研究科	サステイナブルシステム科学研究科
学生総現員	1,036人
教員総現員	85人
職員総現員	40人
大学経費	2,090,000千円
大学経常費	2,090,000千円

No.	46*
大学名	福井県立大学
設置団体	公立大学法人福井県立大学
学長名	岩崎 行玄
所在地	910-1195 福井県吉田郡永平寺町松岡兼定島4-1-1
電話	0776-61-6000
F A X	0776-61-6011
W e b	http://www.fpu.ac.jp/
E-mail	so-kikaku@fpu.ac.jp
学部等	経済学部、生物資源学部、海洋生物資源学部、看護福祉学部
研究科	経済・経営学研究科、生物資源学研究科、看護福祉学研究科、健康生活科学研究科
学生総現員	1,954人
教員総現員	174人
職員総現員	42人
大学経費	4,418,179千円
大学経常費	4,082,896千円

No.	47*
大学名	敦賀市立看護大学
設置団体	公立大学法人敦賀市立看護大学
学長名	内布 敦子
所在地	914-0814 福井県敦賀市木崎78号2番地の1
電話	0770-20-5500
F A X	0770-20-5548
W e b	http://www.tsuruga-nu.ac.jp/
E-mail	soumu@tsuruga-nu.ac.jp
学部等	看護学部、助産学専攻科
研究科	看護学研究科
学生総現員	246人
教員総現員	31人
職員総現員	13人
大学経費	689,794千円
大学経常費	637,213千円

No.	48*
大学名	岐阜県立看護大学
設置団体	公立大学法人岐阜県立看護大学
学長名	北山 三津子
所在地	501-6295 岐阜県羽島市江吉良町3047-1
電話	058-397-2300
F A X	058-397-2302
W e b	http://www.gifu-cn.ac.jp/
E-mail	soumu@gifu-cn.ac.jp
学部等	看護学部
研究科	看護学研究科
学生総現員	358人
教員総現員	58人
職員総現員	16人
大学経費	1,116,968千円
大学経常費	1,107,348千円

No.	49
大学名	情報科学芸術大学院大学
設置団体	岐阜県
学長名	鈴木 宣也
所在地	503-0006 岐阜県大垣市加賀野4丁目1番地7
電話	0584-75-6600
F A X	0584-75-6637
W e b	http://www.iamas.ac.jp
E-mail	jimukyoku@ml.iamas.ac.jp
学部等	—
研究科	メディア表現研究科
学生総現員	65人
教員総現員	18人
職員総現員	11人
大学経費	537,320千円
大学経常費	537,320千円

No.	50
大学名	岐阜薬科大学
設置団体	岐阜市
学長名	原 英彰
所在地	501-1196 岐阜県岐阜市大学西1丁目25番地4
電話	058-230-8100
F A X	058-230-8200
W e b	http://www.gifu-pu.ac.jp
E-mail	syomuk@gifu-pu.ac.jp
学部等	薬学部
研究科	薬学研究科
学生総現員	814人
教員総現員	72人
職員総現員	55人
大学経費	3,085,092千円
大学経常費	2,354,788千円

No.	51*
大学名	静岡県立大学
設置団体	静岡県公立大学法人
学長名	尾池 和夫
所在地	422-8526 静岡県静岡市駿河区谷田52番1号
電話	054-264-5102
F A X	054-264-5099
W e b	http://www.u-shizuoka-ken.ac.jp
E-mail	kzaimu@u-shizuoka-ken.ac.jp
学部等	薬学部、食品栄養科学部、国際関係学部、経営情報学部、看護学部
研究科	薬食生命科学総合学府、国際関係学研究科、経営情報イノベーション研究科、看護学研究科
学生総現員	3,243人
教員総現員	286人
職員総現員	93人
大学経費	7,042,681千円
大学経常費	6,747,298千円

No.	52*
大学名	静岡文化芸術大学
設置団体	公立大学法人静岡文化芸術大学
学長名	横山 俊夫
所在地	430-8533 静岡県浜松市中央区中央2丁目1番1号
電話	053-457-6111
F A X	053-457-6123
W e b	http://www.suac.ac.jp
E-mail	soumu@suac.ac.jp
学部等	文化政策学部、デザイン学部
研究科	文化政策研究科、デザイン研究科
学生総現員	1,484人
教員総現員	93人
職員総現員	77人
大学経費	2,820,927千円
大学経常費	2,539,703千円

No.	53
大学名	静岡県立農林環境専門職大学
設置団体	静岡県
学長名	鈴木 滋彦
所在地	438-8577 静岡県磐田市富丘678-1
電話	0538-31-7901
F A X	0538-34-4445
W e b	https://shizuoka-norin-u.ac.jp/
E-mail	noukandaisoumu@pref.shizuoka.lg.jp
学部等	生産環境経営学部(専)
研究科	—
学生総現員	107人
教員総現員	25人
職員総現員	20人
大学経費	637,707千円
大学経常費	557,461千円

No.	54*
大学名	静岡社会健康医学大学院大学
設置団体	公立大学法人静岡社会健康医学大学院大学
学長名	宮地 良樹
所在地	420-0881 静岡市葵区北安東4丁目27-2
電話	054-295-5400
F A X	054-248-3520
W e b	https://s-sph.ac.jp/
E-mail	somu@s-sph.ac.jp
学部等	—
研究科	社会健康医学研究科
学生総現員	42人
教員総現員	28人
職員総現員	17人
大学経費	1,043,377千円
大学経常費	1,033,010千円

No.	55*
大学名	愛知県立大学
設置団体	愛知県公立大学法人
学長名	久富木原 玲
所在地	480-1198 愛知県長久手市茨ヶ廻間1522-3
電話	0561-76-8811
F A X	0561-64-1101
W e b	http://www.aichi-pu.ac.jp
E-mail	jim@bur.aichi-pu.ac.jp
学部等	外国語学部、日本文化学部、教育福祉学部、看護学部、情報科学部
研究科	国際文化研究科、人間発達学研究科、看護学研究科、情報科学研究科
学生総現員	3,456人
教員総現員	212人
職員総現員	102人
大学経費	6,257,443千円
大学経常費	5,658,896千円

No.	56*
大学名	愛知県立芸術大学
設置団体	愛知県公立大学法人
学長名	戸山 俊樹
所在地	480-1194 愛知県長久手市岩作三ヶ峯1-114
電話	0561-76-2492
F A X	0561-62-2720
W e b	http://www.aichi-fam-u.ac.jp/
E-mail	aigeiweb@mail.aichi-fam-u.ac.jp
学部等	美術学部、音楽学部
研究科	美術研究科、音楽研究科
学生総現員	964人
教員総現員	89人
職員総現員	47人
大学経費	2,351,739千円
大学経常費	2,127,256千円

No.	57*
大学名	<b>名古屋市立大学</b>
設置団体	公立大学法人名古屋市立大学
学長名	浅井 清文
所在地	467-8601 愛知県名古屋市瑞穂区瑞穂町字川澄1
電話	052-853-8005
F A X	052-841-6201
W e b	http://www.nagoya-cu.ac.jp
E-mail	kikakuhyouka@sec.nagoya-cu.ac.jp
学部等	医学部、薬学部、経済学部、人文社会学部、芸術工学部、看護学部、総合生命理学部、データサイエンス学部
研究科	医学研究科、薬学研究科、経済学研究科、人間文化研究科、芸術工学研究科、看護学研究科、理学研究科
学生総現員	4,933人
教員総現員	799人
職員総現員	3,408人
大学経費	14,219,669千円
大学経常費	11,041,112千円

No.	58*
大学名	<b>三重県立看護大学</b>
設置団体	公立大学法人三重県立看護大学
学長名	片田 範子
所在地	514-0116 三重県津市夢が丘1丁目1番地1
電話	059-233-5600
F A X	059-233-5666
W e b	http://www.mcn.ac.jp/
E-mail	daihyo@mcn.ac.jp
学部等	看護学部
研究科	看護学研究科
学生総現員	433人
教員総現員	51人
職員総現員	14人
大学経費	1,415,963千円
大学経常費	1,313,985千円

No.	59*
大学名	<b>滋賀県立大学</b>
設置団体	公立大学法人滋賀県立大学
学長名	井手 慎司
所在地	522-8533 滋賀県彦根市八坂町2500
電話	0749-28-8200
F A X	0749-28-8470
W e b	http://www.usp.ac.jp/
E-mail	keiei_kikaku@office.usp.ac.jp
学部等	環境科学部、工学部、人間文化学部、人間看護学部
研究科	環境科学研究科、工学研究科、人間文化研究科、人間看護学研究科
学生総現員	2,868人
教員総現員	401人
職員総現員	70人
大学経費	6,107,231千円
大学経常費	5,140,154千円

No.	60*
大学名	<b>京都府立大学</b>
設置団体	京都府公立大学法人
学長名	塚本 康浩
所在地	606-8522 京都府京都市左京区下鴨半木町1-5
電話	075-703-5101
F A X	075-703-5149
W e b	http://www.kpu.ac.jp
E-mail	kikacho@kpu.ac.jp
学部等	文学部、公共政策学部、生命環境学部
研究科	文学研究科、公共政策学研究科、生命環境科学研究科
学生総現員	2,287人
教員総現員	300人
職員総現員	61人
大学経費	3,871,091千円
大学経常費	3,784,591千円

No.	61*
大学名	<b>京都府立医科大学</b>
設置団体	京都府公立大学法人
学長名	夜久 均
所在地	602-8566 京都府京都市上京区河原町通広小路上の梶井町465
電話	075-251-5111
F A X	075-211-7093
W e b	https://www.kpu-m.ac.jp
E-mail	soumu02@koto.kpu-m.ac.jp
学部等	医学部
研究科	医学研究科、保健看護学研究科
学生総現員	1,348人
教員総現員	461人
職員総現員	1,440人
大学経費	6,901,318千円
大学経常費	6,787,122千円

No.	62*
大学名	<b>京都市立芸術大学</b>
設置団体	公立大学法人京都市立芸術大学
学長名	赤松 玉女
所在地	600-8601 京都府京都市下京区下之町57番1
電話	075-585-2000
F A X	075-585-2019
W e b	http://www.kcua.ac.jp/
E-mail	somukoho@kcua.ac.jp
学部等	美術学部、音楽学部
研究科	美術研究科、音楽研究科
学生総現員	1,050人
教員総現員	99人
職員総現員	32人
大学経費	4,443,000千円
大学経常費	4,443,000千円

No.	63*
大学名	<b>福知山公立大学</b>
設置団体	公立大学法人福知山公立大学
学長名	川添 信介
所在地	620-0886 京都府福知山市宇堀3370
電話	0773-24-7100
F A X	0773-24-7170
W e b	http://www.fukuchiyama.ac.jp/
E-mail	general@fukuchiyama.ac.jp
学部等	地域経営学部、情報学部
研究科	—
学生総現員	854人
教員総現員	45人
職員総現員	33人
大学経費	1,412,128千円
大学経常費	1,374,360千円

No.	64*
大学名	<b>大阪公立大学</b>
設置団体	公立大学法人大阪
学長名	辰巳砂 昌弘
所在地	545-0051 大阪府大阪市阿倍野区旭町1-2-7
電話	06-6645-3040
F A X	06-6646-6064
W e b	https://www.omu.ac.jp/
E-mail	gr-somu-kdk@omu.ac.jp
学部等	現代システム科学域、文学部、法学部、経済学部、商学部、理学部、工学部、農学部、獣医学部、医学部、看護学部、生活科学部
研究科	現代システム科学研究科、文学研究科、法学研究科、政治学専攻、法学研究科法曹養成専攻(専)、経済学研究科、経営学研究科、都市経営研究科、情報学研究科、理学研究科、工学研究科、農学研究科、獣医学研究科、医学研究科、リハビリテーション学研究科、看護学研究科、生活科学研究科
学生総現員	15,969人
教員総現員	1,366人
職員総現員	1,999人
大学経費	74,025,363千円
大学経常費	32,030,005千円

No.	65*
大学名	兵庫県立大学
設置団体	兵庫県公立大学法人
学長名	高坂 誠
所在地	651-2197 兵庫県神戸市西区学園西町8丁目2-1
電話	078-794-6580
F A X	078-794-5575
W e b	https://www.u-hyogo.ac.jp/
E-mail	keiei@ofc.u-hyogo.ac.jp
学部等	国際商経学部、社会情報科学部、工学部、理学部、環境人間学部、看護学部
研究科	社会科学研究科(専)、工学研究科、理学研究科、環境人間学研究科、看護学研究科、情報科学研究科、地域資源マネジメント研究科、減災復興政策研究科、緑環境景観マネジメント研究科(専)
学生総現員	6,602人
教員総現員	513人
職員総現員	122人
大学経費	14,554,337千円
大学經常費	13,655,548千円

No.	66*
大学名	芸術文化観光専門職大学
設置団体	兵庫県公立大学法人
学長名	平田 オリザ
所在地	668-0044 兵庫県豊岡市山王町7-52
電話	0796-34-8123
F A X	0796-34-8124
W e b	https://www.at-hyogo.jp/
E-mail	cat-hyogo@ofc.u-hyogo.ac.jp
学部等	芸術文化・観光学部(専)
研究科	-
学生総現員	250人
教員総現員	39人
職員総現員	14人
大学経費	1,078,250千円
大学經常費	1,078,250千円

No.	67*
大学名	神戸市外国語大学
設置団体	神戸市公立大学法人
学長名	田中 悟
所在地	651-2187 兵庫県神戸市西区学園東町9丁目1
電話	078-794-8121
F A X	078-792-9020
W e b	http://www.kobe-cufs.ac.jp
E-mail	zaimu@office.kobe-cufs.ac.jp
学部等	外国語学部
研究科	外国語学研究科
学生総現員	2,217人
教員総現員	78人
職員総現員	88人
大学経費	2,871,453千円
大学經常費	2,384,938千円

No.	68*
大学名	神戸市看護大学
設置団体	公立大学法人神戸市看護大学
学長名	江川 幸二
所在地	651-2103 兵庫県神戸市西区学園西町3丁目4番地
電話	078-794-8080
F A X	078-794-8086
W e b	http://www.kobe-ccn.ac.jp/
E-mail	kakenhi@tr.kobe-ccn.ac.jp
学部等	看護学部
研究科	看護学研究科
学生総現員	469人
教員総現員	55人
職員総現員	17人
大学経費	1,351,481千円
大学經常費	1,280,291千円

No.	69*
大学名	奈良県立医科大学
設置団体	公立大学法人奈良県立医科大学
学長名	細井 裕司
所在地	634-8521 奈良県橿原市四条町840番地
電話	0744-22-3051
F A X	0744-25-7657
W e b	http://www.naramed-u.ac.jp/
E-mail	soumuka@naramed-u.ac.jp
学部等	医学部
研究科	医学研究科、看護学研究科
学生総現員	1,289人
教員総現員	304人
職員総現員	1,618人
大学経費	20,715,047千円
大学經常費	7,328,607千円

No.	70*
大学名	奈良県立大学
設置団体	公立大学法人奈良県立大学
学長名	浅田 尚紀
所在地	630-8258 奈良県奈良市船橋町10番地
電話	0742-22-4978
F A X	0742-22-4991
W e b	http://www.narapu.ac.jp/
E-mail	general@narapu.ac.jp
学部等	地域創造学部
研究科	-
学生総現員	633人
教員総現員	33人
職員総現員	20人
大学経費	859,169千円
大学經常費	859,169千円

No.	71*
大学名	和歌山県立医科大学
設置団体	公立大学法人和歌山県立医科大学
学長名	宮下 和久
所在地	641-8509 和歌山県和歌山市紀三井寺811番地1
電話	073-447-2300
F A X	073-441-0713
W e b	http://www.wakayama-med.ac.jp
E-mail	sowa_d03@wakayama-med.ac.jp
学部等	医学部、保健看護学部、薬学部、助産学専攻科
研究科	医学研究科、保健看護学研究科
学生総現員	1,426人
教員総現員	443人
職員総現員	1,365人
大学経費	9,944,480千円
大学經常費	9,049,693千円

No.	72*
大学名	公立鳥取環境大学
設置団体	公立大学法人公立鳥取環境大学
学長名	江崎 信芳
所在地	689-1111 鳥取県鳥取市若葉台北一丁目1番1号
電話	0857-38-6700
F A X	0857-38-6717
W e b	http://www.kankyo-u.ac.jp
E-mail	soumu@kankyo-u.ac.jp
学部等	環境学部、経営学部
研究科	環境経営研究科
学生総現員	1,300人
教員総現員	63人
職員総現員	71人
大学経費	2,043,950千円
大学經常費	1,857,835千円

No.	73*
大学名	島根県立大学
設置団体	公立大学法人島根県立大学
学長名	山下 一也
所在地	697-0016 島根県浜田市野原町2433-2
電話	0855-24-2200
F A X	0855-24-2208
W e b	http://www.u-shimane.ac.jp/
E-mail	soumu@u-shimane.ac.jp
学部等	国際関係学部、地域政策学部、看護栄養学部、人間文化学部、別科助産学専攻
研究科	北東アジア開発研究科、看護学研究科
学生総現員	1,995人
教員総現員	146人
職員総現員	86人
大学経費	3,985,204千円
大学経常費	3,927,004千円

No.	74*
大学名	岡山県立大学
設置団体	公立大学法人岡山県立大学
学長名	沖 陽子
所在地	719-1197 岡山県総社市窪木111
電話	0866-94-2111
F A X	0866-94-2196
W e b	https://www.oka-pu.ac.jp
E-mail	kodaikyo@ad.oka-pu.ac.jp
学部等	保健福祉学部、情報工学部、デザイン学部
研究科	保健福祉学研究科、情報系工学研究科、デザイン学研究科
学生総現員	1,753人
教員総現員	152人
職員総現員	55人
大学経費	3,833,820千円
大学経常費	3,748,548千円

No.	75*
大学名	新見公立大学
設置団体	公立大学法人新見公立大学
学長名	公文 裕巳
所在地	718-8585 岡山県新見市西方1263番地2
電話	0867-72-0634
F A X	0867-72-1492
W e b	http://www.niimi-u.ac.jp/
E-mail	soumu@niimi-u.ac.jp
学部等	健康科学部、助産学専攻科
研究科	健康科学研究科
学生総現員	788人
教員総現員	73人
職員総現員	15人
大学経費	1,522,931千円
大学経常費	1,392,160千円

No.	76*
大学名	県立広島大学
設置団体	広島県公立大学法人
学長名	森永 力
所在地	734-8558 広島県広島市南区字品東1丁目1番71号
電話	082-251-5178
F A X	082-251-9405
W e b	http://www.pu-hiroshima.ac.jp/
E-mail	honbusoumu@pu-hiroshima.ac.jp
学部等	地域創生学部、生物資源科学部、保健福祉学部、助産学専攻科
研究科	総合学術研究科、経営管理研究科(専)
学生総現員	2,487人
教員総現員	214人
職員総現員	108人
大学経費	6,050,523千円
大学経常費	5,821,207千円

No.	77*
大学名	叡啓大学
設置団体	広島県公立大学法人
学長名	有信 睦弘
所在地	730-0016 広島県広島市中区鞆町1-5
電話	082-225-6201
F A X	082-225-6171
W e b	https://www.eikei.ac.jp/
E-mail	generalaffairs@eikei.ac.jp
学部等	ソーシャルシステムデザイン学部
研究科	—
学生総現員	255人
教員総現員	25人
職員総現員	30人
大学経費	1,051,091千円
大学経常費	943,091千円

No.	78*
大学名	広島市立大学
設置団体	公立大学法人広島市立大学
学長名	若林 真一
所在地	731-3194 広島県広島市安佐南区大塚東三丁目4番1号
電話	082-830-1500
F A X	082-830-1656
W e b	http://www.hiroshima-cu.ac.jp
E-mail	shomu@office.hiroshima-cu.ac.jp
学部等	国際学部、情報科学部、芸術学部
研究科	国際学研究科、情報科学研究科、芸術学研究科、平和学研究科
学生総現員	2,092人
教員総現員	204人
職員総現員	76人
大学経費	4,855,923千円
大学経常費	4,847,705千円

No.	79*
大学名	尾道市立大学
設置団体	公立大学法人尾道市立大学
学長名	藤沢 毅
所在地	722-8506 広島県尾道市久山田町1600番地2
電話	0848-22-8311
F A X	0848-22-5460
W e b	https://www.onomichi-u.ac.jp/
E-mail	kikakukouhou@onomichi-u.ac.jp
学部等	経済情報学部、芸術文化学部
研究科	経済情報研究科、日本文学研究科、美術研究科
学生総現員	1,424人
教員総現員	63人
職員総現員	26人
大学経費	1,575,366千円
大学経常費	1,480,816千円

No.	80*
大学名	福山市立大学
設置団体	公立大学法人福山市立大学
学長名	佐藤 利行
所在地	721-0964 広島県福山市港町二丁目19番1号
電話	084-999-1111
F A X	084-928-1248
W e b	http://www.fcu.ac.jp/
E-mail	soumu@fcu.ac.jp
学部等	教育学部、都市経営学部
研究科	教育学研究科、都市経営学研究科
学生総現員	1,084人
教員総現員	55人
職員総現員	51人
大学経費	1,565,934千円
大学経常費	1,565,934千円

No.	81*
大学名	<b>山口県立大学</b>
設置団体	公立大学法人山口県立大学
学長名	田中 マキ子
所在地	753-8502 山口県山口市桜島3丁目2-1
電話	083-928-0211
F A X	083-928-2251
W e b	<a href="https://www.yamaguchi-pu.jp/">https://www.yamaguchi-pu.jp/</a>
E-mail	webmaster2@yamaguchi-pu.ac.jp
学部等	国際文化学部、社会福祉学部、看護栄養学部、別科助産専攻
研究科	国際文化学研究科、健康福祉学研究科
学生総現員	1,366人
教員総現員	120人
職員総現員	39人
大学経費	2,455,590千円
大学經常費	2,374,760千円

No.	82*
大学名	<b>下関市立大学</b>
設置団体	公立大学法人下関市立大学
学長名	韓 昌完
所在地	751-8510 山口県下関市大学町2丁目1番1号
電話	083-252-0288
F A X	083-252-8099
W e b	<a href="https://www.shimonoseki-cu.ac.jp/">https://www.shimonoseki-cu.ac.jp/</a>
E-mail	syomu@shimonoseki-cu.ac.jp
学部等	経済学部、特別支援教育特別専攻科
研究科	経済学研究科
学生総現員	1,979人
教員総現員	65人
職員総現員	55人
大学経費	1,983,321千円
大学經常費	1,687,608千円

No.	83*
大学名	<b>山陽小野田市立山口東京理科大学</b>
設置団体	公立大学法人山陽小野田市立山口東京理科大学
学長名	望月 正隆
所在地	756-0884 山口県山陽小野田市大学通1-1-1
電話	0836-88-3500
F A X	0836-88-3400
W e b	<a href="http://www.socu.ac.jp/">http://www.socu.ac.jp/</a>
E-mail	somu@admin.socu.ac.jp
学部等	工学部、薬学部
研究科	工学研究科
学生総現員	1,687人
教員総現員	116人
職員総現員	52人
大学経費	3,582,237千円
大学經常費	2,980,185千円

No.	84*
大学名	<b>周南公立大学</b>
設置団体	公立大学法人周南公立大学
学長名	高田 隆
所在地	745-8566 山口県周南市学園台843-4-2
電話	0834-28-0411
F A X	0834-28-8790
W e b	<a href="https://www.shunan-u.ac.jp/">https://www.shunan-u.ac.jp/</a>
E-mail	soumu@shunan-u.ac.jp
学部等	経済学部、福祉情報学部
研究科	—
学生総現員	1,165人
教員総現員	58人
職員総現員	48人
大学経費	2,285,000千円
大学經常費	2,271,000千円

No.	85
大学名	<b>香川県立保健医療大学</b>
設置団体	香川県
学長名	井伊 久美子
所在地	761-0123 香川県高松市牟礼町原281番地1
電話	087-870-1212
F A X	087-870-1202
W e b	<a href="http://www.kagawa-puhs.ac.jp/">http://www.kagawa-puhs.ac.jp/</a>
E-mail	
学部等	保健医療学部、助産学専攻科
研究科	保健医療学研究科
学生総現員	403人
教員総現員	53人
職員総現員	10人
大学経費	851,745千円
大学經常費	839,164千円

No.	86*
大学名	<b>愛媛県立医療技術大学</b>
設置団体	公立大学法人愛媛県立医療技術大学
学長名	安川 正貴
所在地	791-2101 愛媛県伊予郡砥部町高尾田543番地
電話	089-958-2111
F A X	089-958-2177
W e b	<a href="http://www.epu.ac.jp/">http://www.epu.ac.jp/</a>
E-mail	iryodai@epu.ac.jp
学部等	保健科学部、助産学専攻科
研究科	保健医療学研究科
学生総現員	420人
教員総現員	56人
職員総現員	13人
大学経費	998,871千円
大学經常費	998,871千円

No.	87*
大学名	<b>高知県立大学</b>
設置団体	高知県公立大学法人
学長名	甲田 茂樹
所在地	781-8515 高知県高知市池2751番地1
電話	088-847-8700
F A X	088-847-8670
W e b	<a href="https://www.u-kochi.ac.jp/">https://www.u-kochi.ac.jp/</a>
E-mail	soumu_daiyou@cc.u-kochi.ac.jp
学部等	文化学部、看護学部、社会福祉学部、健康栄養学部
研究科	看護学研究科、人間生活学研究科
学生総現員	1,528人
教員総現員	121人
職員総現員	58人
大学経費	2,734,722千円
大学經常費	2,637,684千円

No.	88*
大学名	<b>高知工科大学</b>
設置団体	高知県公立大学法人
学長名	蝶野 成臣
所在地	782-8502 高知県香美市土佐山田町宮ノ口185
電話	0887-53-1111
F A X	0887-57-2000
W e b	<a href="https://www.kochi-tech.ac.jp/">https://www.kochi-tech.ac.jp/</a>
E-mail	general@ml.kochi-tech.ac.jp
学部等	システム工学群、理工学群、情報学群、経済・マネジメント学群
研究科	工学研究科
学生総現員	2,632人
教員総現員	170人
職員総現員	87人
大学経費	5,394,033千円
大学經常費	4,908,824千円



No.	89*
大学名	<b>九州歯科大学</b>
設置団体	公立大学法人九州歯科大学
学長名	西原 達次
所在地	803-8580 福岡県北九州市小倉北区真鶴2丁目6-1
電話	093-582-1131
F A X	093-582-6000
W e b	https://www.kyu-dent.ac.jp/
E-mail	kikaku@kyu-dent.ac.jp
学部等	歯学部
研究科	歯学研究科
学生総現員	757人
教員総現員	115人
職員総現員	76人
大学経費	2,514,270千円
大学経常費	2,468,357千円

No.	90*
大学名	<b>福岡女子大学</b>
設置団体	公立大学法人福岡女子大学
学長名	向井 剛
所在地	813-8529 福岡県福岡市東区香住ヶ丘1-1-1
電話	092-661-2411
F A X	092-661-2420
W e b	http://www.fwu.ac.jp
E-mail	hisho@fwu.ac.jp
学部等	国際文理学部
研究科	人文社会科学研究科、人間環境科学研究科
学生総現員	1,075人
教員総現員	92人
職員総現員	31人
大学経費	2,160,511千円
大学経常費	2,160,511千円

No.	91*
大学名	<b>福岡県立大学</b>
設置団体	公立大学法人福岡県立大学
学長名	柴田 洋三郎
所在地	825-8585 福岡県田川市伊田4395番地
電話	0947-42-2118
F A X	0947-42-6171
W e b	http://www.fukuoka-pu.ac.jp
E-mail	syomu5@fukuoka-pu.ac.jp
学部等	人間社会学部、看護学部
研究科	人間社会学研究科、看護学研究科
学生総現員	1,081人
教員総現員	113人
職員総現員	23人
大学経費	2,011,459千円
大学経常費	2,011,459千円

No.	92*
大学名	<b>北九州市立大学</b>
設置団体	公立大学法人北九州市立大学
学長名	柳井 雅人
所在地	802-8577 福岡県北九州市小倉南区北方4丁目2-1
電話	093-964-4004
F A X	093-964-4000
W e b	http://www.kitakyu-u.ac.jp/
E-mail	shomu@kitakyu-u.ac.jp
学部等	外国語学部、経済学部、文学部、法学部、国際環境工学部、地域創生学群
研究科	社会システム研究科、法学研究科、国際環境工学研究科、マネジメント研究科(専)
学生総現員	6,712人
教員総現員	260人
職員総現員	87人
大学経費	7,538,036千円
大学経常費	7,368,036千円

No.	93*
大学名	<b>長崎県立大学</b>
設置団体	長崎県公立大学法人
学長名	浅田 和伸
所在地	858-8580 長崎県佐世保市川下町123
電話	0956-47-2191
F A X	0956-47-6941
W e b	https://sun.ac.jp
E-mail	kikaku@sun.ac.jp
学部等	経営学部、地域創造学部、国際社会学部、情報システム学部、看護栄養学部
研究科	地域創生研究科
学生総現員	3,146人
教員総現員	161人
職員総現員	53人
大学経費	5,376,786千円
大学経常費	5,376,786千円

No.	94*
大学名	<b>熊本県立大学</b>
設置団体	公立大学法人熊本県立大学
学長名	堤 裕昭
所在地	862-8502 熊本県熊本市東区月出3丁目1番100号
電話	096-383-2929
F A X	096-384-6765
W e b	http://www.pu-kumamoto.ac.jp
E-mail	kikaku@pu-kumamoto.ac.jp
学部等	文学部、環境共生学部、総合管理学部
研究科	文学研究科、環境共生学研究科、アドミニストレーション研究科
学生総現員	2,197人
教員総現員	91人
職員総現員	36人
大学経費	2,802,688千円
大学経常費	2,633,375千円

No.	95*
大学名	<b>大分県立看護科学大学</b>
設置団体	公立大学法人大分県立看護科学大学
学長名	村嶋 幸代
所在地	870-1201 大分県大分市大字廻栖野2944-9
電話	097-586-4300
F A X	097-586-4370
W e b	https://www.oita-nhs.ac.jp
E-mail	somu@oita-nhs.ac.jp
学部等	看護学部
研究科	看護学研究科
学生総現員	418人
教員総現員	104人
職員総現員	11人
大学経費	930,909千円
大学経常費	884,804千円

No.	96*
大学名	<b>宮崎県立看護大学</b>
設置団体	公立大学法人宮崎県立看護大学
学長名	長鶴 美佐子
所在地	880-0929 宮崎県宮崎市まなび野3丁目5番地1
電話	0985-59-7700
F A X	0985-59-7771
W e b	http://www.mpu.ac.jp/
E-mail	info@mpu.ac.jp
学部等	看護学部、別科助産専攻
研究科	看護学研究科
学生総現員	433人
教員総現員	58人
職員総現員	18人
大学経費	1,444,060千円
大学経常費	1,146,676千円

No.	97*
大学名	<b>宮崎公立大学</b>
設置団体	公立大学法人宮崎公立大学
学長名	辻 利則
所在地	880-8520 宮崎県宮崎市船塚1丁目1番地2
電話	0985-20-2000
F A X	0985-20-4820
W e b	<a href="https://www.miyazaki-mu.ac.jp">https://www.miyazaki-mu.ac.jp</a>
E-mail	soumuka@miyazaki-mu.ac.jp
学部等	人文学部
研究科	—
学生総現員	896人
教員総現員	30人
職員総現員	41人
大学経費	1,212,767千円
大学経常費	1,152,637千円

No.	98*
大学名	<b>沖縄県立芸術大学</b>
設置団体	公立大学法人沖縄県立芸術大学
学長名	波多野 泉
所在地	903-8602 沖縄県那覇市首里当蔵町1丁目4番地
電話	098-882-5000
F A X	098-882-5033
W e b	<a href="http://www.okigei.ac.jp">http://www.okigei.ac.jp</a>
E-mail	syomu@okigei.ac.jp
学部等	美術工芸学部、音楽学部
研究科	造形芸術研究科、音楽芸術研究科、芸術文化学研究科
学生総現員	553人
教員総現員	83人
職員総現員	20人
大学経費	1,862,334千円
大学経常費	1,715,073千円

No.	99*
大学名	<b>沖縄県立看護大学</b>
設置団体	公立大学法人沖縄県立看護大学
学長名	神里 みどり
所在地	902-8513 沖縄県那覇市与儀1丁目24番1号
電話	098-833-8800
F A X	098-833-5133
W e b	<a href="http://www.okinawa-nurs.ac.jp/">http://www.okinawa-nurs.ac.jp/</a>
E-mail	kenkyuhi@okinawa-nurs.ac.jp
学部等	看護学部、別科助産専攻
研究科	保健看護学研究科
学生総現員	361人
教員総現員	48人
職員総現員	13人
大学経費	1,159,721千円
大学経常費	927,309千円

No.	100*
大学名	<b>名桜大学</b>
設置団体	公立大学法人名桜大学
学長名	砂川 昌範
所在地	905-8585 沖縄県名護市字為又1220番地の1
電話	0980-51-1100
F A X	0980-52-4640
W e b	<a href="http://www.meio-u.ac.jp">http://www.meio-u.ac.jp</a>
E-mail	soumu@meio-u.ac.jp
学部等	国際学部、人間健康学部、助産学専攻科
研究科	国際文化研究科、看護学研究科
学生総現員	2,155人
教員総現員	121人
職員総現員	55人
大学経費	5,069,138千円
大学経常費	3,375,646千円

※ 学長名は令和6年3月時点。

※ 学部等の(専)は、「専門職学位課程」、研究科の(専)は、「専門職学位課程」または「専門職学位課程を含む課程」。











5(1) 年表・公立大学の設置動向

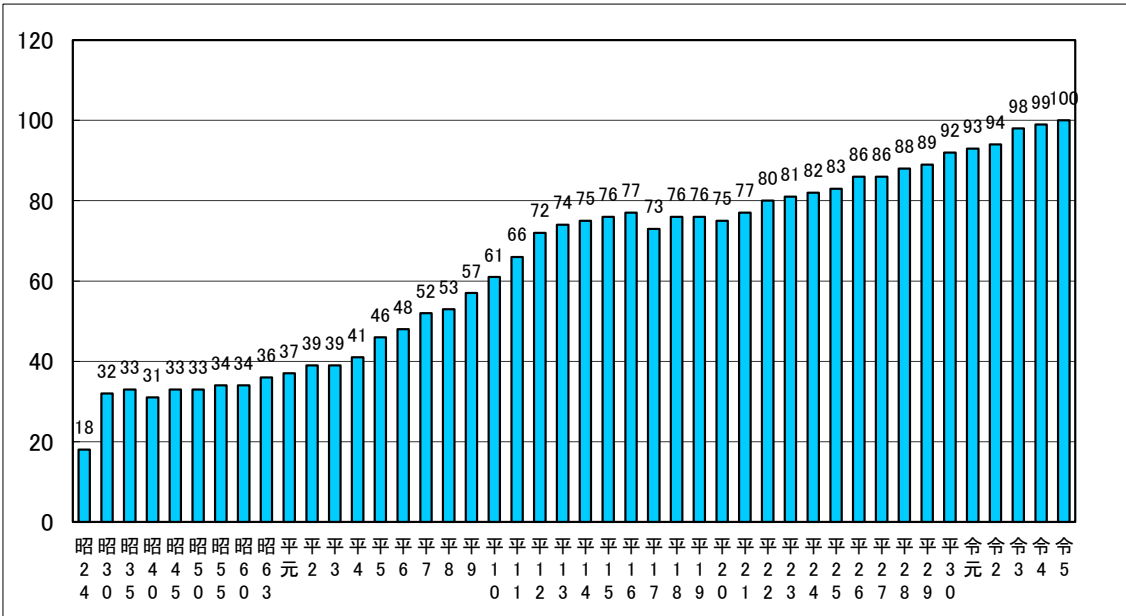
昭23.4	神戸商科大学開学
昭24.4	東京都立大学開学 横浜市立大学開学 岐阜薬科大学開学 名古屋薬科大学開学 西京大学開学 大阪女子大学開学 大阪市立大学開学 神戸市外国語大学開学 姫路工業大学開学 高知女子大学開学 岐阜医工科大学開学 鹿児島県立大学開学 兵庫農科大学開学 愛媛県立松山農科大学開学 九州歯科大学開学 熊本女子大学開学 大阪府立浪速大学開学
昭25.4	札幌医科大学開学 京都市立美術大学開学 北九州外国語大学開学 香川県立農科大学開学 福岡女子大学開学 静岡農科大学開学 三重県立大学開学 名古屋市立大学開学(名古屋女子医科大学と名古屋薬科大学を統合) 茨城県立農科大学開学 岐阜医工科大学を岐阜県立大学に改称
昭26.4	島根農科大学開学 静岡農科大学が静岡大学農学部へ移管
昭27.4	福島県立医科大学開学 京都府立医科大学開学 大阪市立医科大学開学 奈良県立医科大学開学 神戸医科大学開学 和歌山県立医科大学開学 広島医科大学開学 山口県立医科大学開学 茨城県立農科大学が茨城大学農学部へ移管 岐阜県立大学工学部が岐阜大学工学部へ移管
昭28.4	静岡薬科大学開学 北九州外国語大学を北九州大学に改称
昭29.4	岐阜県立大学を岐阜県立医科大学に改称 愛媛県立松山農科大学が愛媛大学農学部へ移管
昭30.4	金沢美術工芸大学開学 大阪市立医科大学が大阪市立大学へ統合 広島医科大学が広島大学医学部へ移管
昭30.9	大阪府立浪速大学を大阪府立大学に改称
昭31.4	香川県立農科大学が香川大学農学部へ移管 鹿児島県立大学が鹿児島大学医学部、工学部へ移管
昭32.4	高崎経済大学開学 愛知県立女子大学開学
昭34.5	西京大学を京都府立大学に改称
昭35.4	都留文科大学開学
昭37.4	下関市立大学開学(昭和31年開学の下関商業短期大学-夜間-を昼間4年制に改組)
昭39.4	岐阜県立医科大学が岐阜大学医学部へ移管 神戸医科大学が神戸大学医学部へ移管 山口県立医科大学が山口大学医学部へ移管
昭40.4	広島女子大学開学 島根農科大学が島根大学農学部へ移管
昭41.4	愛知県立大学開学(愛知県立女子大学を母体として新規開学) 愛知県立芸術大学開学 兵庫農科大学が神戸大学農学部へ移管
昭42.4	静岡女子大学開学 長崎県立国際経済大学開学
昭44.4	京都市立美術大学と京都市立音楽短期大学を統合し京都市立芸術大学を開学
昭47.4	三重県立大学が三重大学水産学部、医学部へ移管
昭50.4	山口女子大学開学
昭55.4	群馬県立女子大学開学
昭61.4	東京都立科学技術大学開学 沖縄県立芸術大学開学
昭62.4	静岡県立大学開学(静岡薬科大学と静岡女子大学を改組・統合)
昭63.4	釧路公立大学開学
平元.4	広島県立大学開学
平2.3	静岡女子大学閉学 静岡薬科大学閉学
平2.4	富山県立大学開学 奈良県立商科大学開学
平3.4	長崎県立国際経済大学を長崎県立大学に改称
平4.4	福井県立大学開学 福岡県立大学開学
平5.4	青森公立大学開学 会津大学開学 兵庫県立看護大学開学 岡山県立大学開学 宮崎公立大学開学



平6.4	大阪府立看護大学開学 広島市立大学開学 熊本女子大学を熊本県立大学に改称
平7.4	茨城県立医療大学開学 長野県看護大学開学 愛知県立看護大学開学 滋賀県立大学開学
平8.4	神戸市看護大学開学 山口女子大学を山口県立大学に改称
平9.4	宮城大学開学 前橋工科大学開学 三重県立看護大学開学 宮崎県立看護大学開学
平10.4	岩手県立大学開学 東京都立保健科学大学開学 山梨県立看護大学開学 大分県立看護科学大学開学
平11.4	青森県立保健大学開学 秋田県立大学開学 埼玉県立大学開学 県立長崎シーボルト大学開学 沖縄県立看護大学開学
平12.4	公立はこだて未来大学開学 山形県立保健医療大学開学 石川県立看護大学開学 岐阜県立看護大学開学 島根県立大学開学 広島県立保健福祉大学開学 広島女子大学を県立広島女子大学に改称
平13.4	尾道大学開学(昭和25年開学の尾道短期大学を4年制に改組) 情報科学芸術大学院大学開学 奈良県立商科大学を奈良県立大学に改称 北九州大学を北九州市立大学に改称
平14.4	新潟県立看護大学開学
平15.4	神奈川県立保健福祉大学開学
平16.4	国際教養大学開学 香川県立保健医療大学開学 愛媛県立医療技術大学開学 兵庫県立大学開学(姫路工業大学、神戸商科大学、兵庫県立看護大学を改組・統合)
平17.4	群馬県立県民健康科学大学開学 首都大学東京開学 (東京都立大学、東京都立科学技術大学、東京都立保健科学大学、東京都立短期大学を改組・統合) 石川県立大学開学 山梨県立大学開学(山梨県立女子短期大学、山梨県立看護大学を改組・統合) 大阪府立大学開学(大阪府立大学、大阪女子大学、大阪府立看護大学を改組・統合) 県立広島大学開学(県立広島女子大学、広島県立大学、広島県立保健福祉大学を改組・統合)
平18.4	名寄市立大学開学 札幌市立大学開学 産業技術大学院大学開学
平20.4	長崎県立大学開学(長崎県立大学、県立長崎シーボルト大学を改組・統合)
平21.4	千葉県立保健医療大学開学 新潟県立大学開学 愛知県立大学開学(愛知県立大学、愛知県立看護大学を改組・統合) 高知工科大学(平成9年開学)が公立大学法人へ設置者変更
平22.4	静岡文化芸術大学(平成12年開学)が公立大学法人へ設置者変更 新見公立大学開学(昭和55年開学の新見公立短期大学を4年制に改組) 名桜大学(平成6年開学)が公立大学法人へ設置者変更
平23.4	福山市立大学開学 高知女子大学を高知県立大学に改称
平24.4	鳥取環境大学(平成13年開学)が公立大学法人へ設置者変更 尾道大学を尾道市立大学に改称
平25.4	秋田公立美術大学開学
平26.4	山形県立米沢栄養大学開学 長岡造形大学(平成6年開学)が公立大学法人へ設置者変更 敦賀市立看護大学開学
平27.4	鳥取環境大学を公立鳥取環境大学に改称 高知県公立大学法人と公立大学法人高知工科大学が合併
平28.4	福知山公立大学(平成12年開学)が公立大学法人へ設置者変更 山陽小野田市立山口東京理科大学(平成7年開学)が公立大学法人へ設置者変更
平29.4	長野大学(昭和41年開学)が公立大学法人へ設置者変更
平30.4	長野県立大学開学 公立諏訪東京理科大学(平成12年開学)が公立大学法人へ設置者変更 公立小松大学開学
平31.4	公立千歳科学技術大学(平成10年開学)が公立大学法人へ設置者変更 公立大学法人大阪府立大学と公立大学法人大阪市立大学が統合され、公立大学法人大阪を設置
令2.4	首都大学東京を東京都立大学に改称 産業技術大学院大学を東京都立産業技術大学院大学に改称 静岡県立農林環境専門職大学開学
令3.4	三条市立大学開学 静岡社会健康医学大学院大学開学 芸術文化観光専門職大学開学 叡啓大学開学
令4.4	川崎市立看護大学開学(平成7年開学の川崎市立看護短期大学を4年制に改組) 大阪公立大学開学(大阪府立大学、大阪市立大学を改組・統合) 周南公立大学(昭和46年開学)が公立大学法人へ設置者変更
令5.4	旭川市立大学(昭和43年開学)が公立大学法人へ設置者変更

※ 設置者変更については、学校法人からの変更についてのみ記載した。公立大学法人の設立動向については、P25～P27を参照のこと。

5(2) 公立大学設置の推移



平成元年以降の新規開学、再編統合、設置者変更等

●医療系24大学

- 茨城県立医療大学（平成7.4）
- 長野県看護大学（平成7.4）
- 神戸市看護大学（平成8.4）
- 三重県立看護大学（平成9.4）
- 宮崎県立看護大学（平成9.4）
- 大分県立看護科学大学（平成10.4）
- 青森県立保健大学（平成11.4）
- 埼玉県立大学（平成11.4）
- 沖縄県立看護大学（平成11.4）
- 山形県立保健医療大学（平成12.4）
- 石川県立看護大学（平成12.4）
- 岐阜県立看護大学（平成12.4）
- 新潟県立看護大学（平成14.4）
- 神奈川県立保健福祉大学（平成15.4）
- 香川県立保健医療大学（平成16.4）
- 愛媛県立医療技術大学（平成16.4）
- 群馬県立県民健康科学大学（平成17.4）
- 名寄市立大学（平成18.4）
- 千葉県立保健医療大学（平成21.4）
- 新見公立大学（平成22.4）
- 山形県立米沢栄養大学（平成26.4）
- 敦賀市立看護大学（平成26.4）
- 静岡社会健康医学大学院大学（令和3.4）
- 川崎市立看護大学（令和4.4）

●その他43大学

- 富山県立大学（平成2.4）
- 奈良県立商科大学 [奈良県立大学]（平成2.4）
- 福井県立大学（平成4.4）
- 福岡県立大学（平成4.4）
- 岡山県立大学（平成5.4）
- 会津大学（平成5.4）
- 青森公立大学（平成5.4）
- 宮崎公立大学（平成5.4）
- 広島市立大学（平成6.4）
- 滋賀県立大学（平成7.4）
- 宮城大学（平成9.4）
- 前橋工科大学（平成9.4）
- 岩手県立大学（平成10.4）
- 秋田県立大学（平成11.4）
- 公立はこだて未来大学（平成12.4）
- 島根県立大学（平成12.4）
- 尾道大学 [尾道市立大学]（平成13.4）
- 情報科学芸術大学院大学（平成13.4）
- 国際教養大学（平成16.4）
- 石川県立大学（平成17.4）
- 札幌市立大学（平成18.4）
- 産業技術大学院大学（平成18.4）
- ※令和2.4東京都立産業技術大学院大学に改称
- 新潟県立大学（平成21.4）
- 高知工科大学（平成21.4）
- 静岡文化芸術大学（平成22.4）
- 名桜大学（平成22.4）
- 福山市立大学（平成23.4）
- 鳥取環境大学 [公立鳥取環境大学]（平成24.4）
- 秋田公立美術大学（平成25.4）
- 長岡造形大学（平成26.4）
- 福知山公立大学（平成28.4）
- 山陽小野田市立山口東京理科大学（平成28.4）
- 長野大学（平成29.4）
- 長野県立大学（平成30.4）
- 公立諏訪東京理科大学（平成30.4）
- 公立小松大学（平成30.4）
- 公立千歳科学技術大学（平成31.4）
- 静岡県立農林環境専門職大学（令和2.4）
- 三条市立大学（令和3.4）
- 芸術文化観光専門職大学（令和3.4）
- 叡啓大学（令和3.4）
- 周南公立大学（令和4.4）
- 旭川市立大学（令和5.4）

●再編統合8大学

- 兵庫県立大学（平成16.4姫路工業大学、神戸商科大学、兵庫県立看護大学 [平成5.4開学]）
- 東京都立大学（平成17.4東京都立大学、東京都立科学技術大学、東京都立保健科学大学 [平成10.4開学]、東京都立短期大学）※令和2.4首都大学東京から東京都立大学に改称
- 山梨県立大学（平成17.4山梨県立女子短期大学、山梨県立看護大学 [平成10.4開学]）
- 大阪府立大学（平成17.4大阪府立大学、大阪女子大学、大阪府立看護大学 [平成6.4開学]）
- 県立広島大学（平成17.4県立広島女子大学、広島県立大学 [平成元.4開学]、広島県立保健福祉大学 [平成12.4開学]）
- 長崎県立大学（平成20.4長崎県立大学、県立長崎シーボルト大学 [平成11.4開学]）
- 愛知県立大学（平成21.4愛知県立大学、愛知県立看護大学 [平成7.4開学]）
- 大阪公立大学（令和4.4大阪府立大学 [平成17.4開学]、大阪市立大学）

5(3) 公立大学法人一覧 ※短期大学のみを設置する公立大学法人を含む。

No	設立年度	公立大学法人名	設立団体	設置大学名	備考
1	2004(H16)	公立大学法人国際教養大学	秋田県	国際教養大学	
2	2005(H17)	公立大学法人岩手県立大学	岩手県	岩手県立大学	学長を理事長と別に任命
				岩手県立大学盛岡短期大学部	
				岩手県立大学宮古短期大学部	
3		東京都公立大学法人	東京都	東京都立大学	学長を理事長と別に任命 令和2年4月1日付で法人名を「公立大学法人首都大学東京」から「東京都公立大学法人」に、大学名を「首都大学東京」から「東京都立大学」、「産業技術大学院大学」から「東京都立産業技術大学院大学」に変更
				東京都立産業技術大学院大学 (H18開学)	
4		公立大学法人横浜市立大学	横浜市	横浜市立大学	学長を理事長と別に任命
-		公立大学法人大阪府立大学	大阪府	大阪府立大学	
5		公立大学法人北九州市立大学	北九州市	北九州市立大学	学長を理事長と別に任命
6		長崎県公立大学法人	長崎県	長崎県立大学 (H20統合)	学長を理事長と別に任命
7	2006(H18)	公立大学法人札幌市立大学	札幌市	札幌市立大学	
8		公立大学法人秋田県立大学	秋田県	秋田県立大学	
9		公立大学法人福島県立医科大学	福島県	福島県立医科大学	
10		公立大学法人会津大学	福島県	会津大学	
				会津大学短期大学部	
11		公立大学法人名古屋市立大学	名古屋市	名古屋市立大学	学長を理事長と別に任命 (R4から)
12		公立大学法人滋賀県立大学	滋賀県	滋賀県立大学	
-		公立大学法人大阪市立大学	大阪市	大阪市立大学	
13		公立大学法人和歌山県立医科大学	和歌山県	和歌山県立医科大学	
14		公立大学法人山口県立大学	山口県	山口県立大学	学長を理事長と別に任命 (H26から)
15		公立大学法人九州歯科大学	福岡県	九州歯科大学	
16		公立大学法人福岡女子大学	福岡県	福岡女子大学	
17		公立大学法人福岡県立大学	福岡県	福岡県立大学	
18		公立大学法人熊本県立大学	熊本県	熊本県立大学	学長を理事長と別に任命
19		公立大学法人大分県立看護科学大学	大分県	大分県立看護科学大学	
20		公立大学法人大分県立芸術文化短期大学	大分県	大分県立芸術文化短期大学	
21	2007(H19)	北海道公立大学法人札幌医科大学	北海道	札幌医科大学	
22		公立大学法人福井県立大学	福井県	福井県立大学	学長を理事長と別に任命
23		静岡県公立大学法人	静岡県	静岡県立大学	学長を理事長と別に任命 (R2まで)
				静岡県立大学短期大学部	
24		愛知県公立大学法人	愛知県	愛知県立大学 (H21統合)	学長を理事長と別に任命
				愛知県立芸術大学	
25		神戸市公立大学法人	神戸市	神戸市外国語大学	学長を理事長と別に任命 (R4から) 令和5年4月1日付で法人名を「公立大学法人神戸市外国語大学」から「神戸市公立大学法人」に変更
26		公立大学法人奈良県立医科大学	奈良県	奈良県立医科大学	
27		公立大学法人島根県立大学	島根県	島根県立大学	
				島根県立大学短期大学部	
28		公立大学法人岡山県立大学	岡山県	岡山県立大学	
29		広島県公立大学法人	広島県	県立広島大学	学長を理事長と別に任命 (R3から) 令和3年4月1日付で法人名を「公立大学法人県立広島大学」から「広島県公立大学法人」に変更
				叡啓大学 (R3開学)	
30		公立大学法人下関市立大学	下関市	下関市立大学	学長を理事長と別に任命
31		公立大学法人宮崎公立大学	宮崎市	宮崎公立大学	学長を理事長と別に任命
32	2008(H20)	公立大学法人公立はこだて未来大学	函館圏公立大学広域連合	公立はこだて未来大学	
33		公立大学法人青森県立保健大学	青森県	青森県立保健大学	
34		京都府公立大学法人	京都府	京都府立大学	学長を理事長と別に任命
				京都府立医科大学	
35		公立大学法人新見公立大学	新見市	新見公立大学 (H22開学)	平成21年10月30日付で法人名を「公立大学法人新見公立短期大学」(平成20年4月1日設立)から「公立大学法人新見公立大学」に変更(平成21年11月10日付法人登記)
36	2009(H21)	公立大学法人青森公立大学	青森市	青森公立大学	学長を理事長と別に任命
37		公立大学法人宮城大学	宮城県	宮城大学	学長を理事長と別に任命 (R5から)
38		公立大学法人山形県立保健医療大学	山形県	山形県立保健医療大学	

No	設立年度	公立大学法人名	設立団体	設置大学名	備考	
39	2009(H21)	山形県公立大学法人	山形県	山形県立米沢栄養大学(H26開学)	平成26年4月1日付で法人名を「公立大学法人山形県立米沢女子短期大学」(平成21年4月1日設立)から「山形県公立大学法人」に変更	
				山形県立米沢女子短期大学		
40		公立大学法人新潟県立大学	新潟県	新潟県立大学		
41		公立大学法人都留文科大學	都留市	都留文科大學	学長を理事長と別に任命	
42		公立大学法人三重県立看護大学	三重県	三重県立看護大学		
-		公立大学法人高知工科大学	高知県	高知工科大学	学校法人からの設置者変更 学長を理事長と別に任命	
43	2010(H22)	公立大学法人埼玉県立大学	埼玉県	埼玉県立大学	学長を理事長と別に任命	
44		公立大学法人山梨県立大学	山梨県	山梨県立大学		
45		公立大学法人金沢美術工芸大学	金沢市	金沢美術工芸大学		
46		公立大学法人岐阜県立看護大学	岐阜県	岐阜県立看護大学		
47		公立大学法人静岡文化芸術大学	静岡県	静岡文化芸術大学	学校法人からの設置者変更 学長を理事長と別に任命(R3まで)	
48		公立大学法人広島市立大学	広島市	広島市立大学		
49		公立大学法人愛媛県立医療技術大学	愛媛県	愛媛県立医療技術大学		
50		公立大学法人名桜大学	北部広域市町村圏事務組合	名桜大学	学校法人からの設置者変更 学長を理事長と別に任命	
51		2011(H23)	高知県公立大学法人	高知県	高知県立大学(※)	学長を理事長と別に任命 平成27年4月1日付で公立大学法人高知工科大学(平成21年4月1日設立)と合併 (※)平成23年4月1日に高知女子大学を高知県立大学に改称
					高知工科大学	
52		公立大学法人高崎経済大学	高崎市	高崎経済大学	学長を理事長と別に任命	
53		石川県公立大学法人	石川県	石川県立看護大学	学長を理事長と別に任命	
				石川県立大学		
54	2012(H24)	公立大学法人京都市立芸術大学	京都市	京都市立芸術大学		
55		公立大学法人公立鳥取環境大学	鳥取県・鳥取市	公立鳥取環境大学	学校法人からの設置者変更 平成27年4月1日付で法人名を「公立大学法人鳥取環境大学」から「公立大学法人公立鳥取環境大学」に、大学名を「鳥取環境大学」から「公立鳥取環境大学」に変更	
56		公立大学法人尾道市立大学	尾道市	尾道市立大学	尾道大学を尾道市立大学に改称	
57	2013(H25)	公立大学法人秋田公立美術大学	秋田市	秋田公立美術大学		
58		公立大学法人前橋工科大学	前橋市	前橋工科大学	学長を理事長と別に任命	
59		公立大学法人新潟県立看護大学	新潟県	新潟県立看護大学		
60		兵庫県公立大学法人	兵庫県	兵庫県立大学	学長を理事長と別に任命(H29から) 令和3年4月1日付で法人名を「公立大学法人兵庫県立大学」から「兵庫県公立大学法人」に変更	
				芸術文化観光専門職大学(R3開学)		
61	2014(H26)	公立大学法人長岡造形大学	長岡市	長岡造形大学	学校法人からの設置者変更 学長を理事長と別に任命	
62		公立大学法人敦賀市立看護大学	敦賀市	敦賀市立看護大学		
63	2015(H27)	公立大学法人富山県立大学	富山県	富山県立大学	学長を理事長と別に任命	
64		公立大学法人奈良県立大学	奈良県	奈良県立大学	学長を理事長と別に任命	
65	2016(H28)	公立大学法人福知山公立大学	福知山市	福知山公立大学	学校法人からの設置者変更	
66		公立大学法人山陽小野田市立山口東京理科大学	山陽小野田市	山陽小野田市立山口東京理科大学	学校法人からの設置者変更 学長を理事長と別に任命	
67	2017(H29)	公立大学法人長野大学	上田市	長野大学	学校法人からの設置者変更 学長を理事長と別に任命	
68		公立大学法人宮崎県立看護大学	宮崎県	宮崎県立看護大学	学長を理事長と別に任命	
69	2018(H30)	群馬県公立大学法人	群馬県	群馬県立女子大学	学長を理事長と別に任命	
				群馬県立県民健康科学大学		
70		公立大学法人神奈川県立保健福祉大学	神奈川県	神奈川県立保健福祉大学	学長を理事長と別に任命	
71		公立大学法人長野県立大学	長野県	長野県立大学	学長を理事長と別に任命	
72		公立大学法人公立諏訪東京理科大学	諏訪広域公立大学事務組合	公立諏訪東京理科大学	学校法人からの設置者変更 学長を理事長と別に任命	
73		公立大学法人公立小松大学	小松市	公立小松大学	学長を理事長と別に任命	
74	2019(H31)	公立大学法人公立千歳科学技術大学	千歳市	公立千歳科学技術大学	学校法人からの設置者変更	
75		公立大学法人大阪	大阪府・大阪市	大阪公立大学	公立大学法人大阪府立大学と公立大学法人大阪市立大学が統合 学長を理事長と別に任命 令和4年4月1日付で大阪府立大学と大阪府立市立大学が改組・統合し大阪公立大学が開学	
76		公立大学法人神戸市看護大学	神戸市	神戸市看護大学	学長を理事長と別に任命	

No	設立年度	公立大学法人名	設立団体	設置大学名	備考
77	2021(R3)	公立大学法人三条市立大学	三条市	三条市立大学	
78		公立大学法人静岡社会健康医学大学院大学	静岡県	静岡社会健康医学大学院大学	
79		公立大学法人福山市立大学	福山市	福山市立大学	
80		公立大学法人沖縄県立芸術大学	沖縄県	沖縄県立芸術大学	
81	2022(R4)	公立大学法人周南公立大学	周南市	周南公立大学	学校法人からの設置者変更
82		公立大学法人沖縄県立看護大学	沖縄県	沖縄県立看護大学	
83	2023(R5)	公立大学法人釧路公立大学	釧路公立大学 事務組合	釧路公立大学	学長を理事長と別に任命
84		公立大学法人旭川市立大学	旭川市	旭川市立大学 旭川市立大学短期大学部	学校法人からの設置者変更 学長を理事長と別に任命

5(4) 公立大学一覧(都道府県別)

\*公立大学法人にあつては、設置団体を法人の設立団体と読み替える。

No.	大 学 名	設 置 団 体
1*	札幌医科大学	北海道
2*	釧路公立大学	釧路公立大学事務組合
3*	公立はこだて未来大学	函館圏公立大学広域連合
4	名寄市立大学	名寄市
5*	札幌市立大学	札幌市
6*	公立千歳科学技術大学	千歳市
7*	旭川市立大学	旭川市

76*	県立広島大学	広島県
77*	叡啓大学	広島県
78*	広島市立大学	広島市
79*	尾道市立大学	尾道市
80*	福山市立大学	福山市

20*	群馬県立女子大学	群馬県
21*	群馬県立県民健康科学大学	群馬県
22*	高崎経済大学	高崎市
23*	前橋工科大学	前橋市
31*	新潟県立看護大学	新潟県
32*	新潟県立大学	新潟県
33*	長岡造形大学	長岡市
34*	三条市立大学	三条市
37	長野県看護大学	長野県
38*	長野県立大学	長野県
39*	長野大学	上田市
40*	公立諏訪東京理科大学	諏訪広域公立大学事務組合
42*	石川県立看護大学	石川県
43*	石川県立大学	石川県
44*	金沢美術工芸大学	金沢市
45*	公立小松大学	小松市
51*	静岡県立大学	静岡県
52*	静岡文化芸術大学	静岡県
53	静岡県立農林環境専門職大学	静岡県
54*	静岡社会健康医学大学院大学	静岡県
60*	京都府立大学	京都府
61*	京都府立医科大学	京都府
62*	京都市立芸術大学	京都市
63*	福知山公立大学	福知山市
65*	兵庫県立大学	兵庫県
66*	芸術文化観光専門職大学	兵庫県
67*	神戸市外国語大学	神戸市
68*	神戸市看護大学	神戸市
81*	山口県立大学	山口県
82*	下関市立大学	下関市
83*	山陽小野田市立山口東京理科大学	山陽小野田市
84*	周南公立大学	周南市
89*	九州歯科大学	福岡県
90*	福岡女子大学	福岡県
91*	福岡県立大学	福岡県
92*	北九州市立大学	北九州市

12*	秋田県立大学	秋田県
13*	国際教養大学	秋田県
14*	秋田公立美術大学	秋田市
28*	神奈川県立保健福祉大学	神奈川県
29*	横浜市立大学	横浜市
30	川崎市立看護大学	川崎市
48*	岐阜県立看護大学	岐阜県
49	情報科学芸術大学院大学	岐阜県
50	岐阜薬科大学	岐阜市
55*	愛知県立大学	愛知県
56*	愛知県立芸術大学	愛知県
57*	名古屋市立大学	名古屋市
98*	沖縄県立芸術大学	沖縄県
99*	沖縄県立看護大学	沖縄県
100*	名桜大学	北部広域市町村圏事務組合

8*	青森県立保健大学	青森県
9*	青森公立大学	青森市
15*	山形県立保健医療大学	山形県
16*	山形県立米沢栄養大学	山形県
17*	福島県立医科大学	福島県
18*	会津大学	福島県
26*	東京都立大学	東京都
27*	東京都立産業技術大学院大学	東京都
35*	山梨県立大学	山梨県
36*	都留文科大学	都留市
46*	福井県立大学	福井県
47*	敦賀市立看護大学	敦賀市
69*	奈良県立医科大学	奈良県
70*	奈良県立大学	奈良県
74*	岡山県立大学	岡山県
75*	新見公立大学	新見市
87*	高知県立大学	高知県
88*	高知工科大学	高知県
96*	宮崎県立看護大学	宮崎県
97*	宮崎公立大学	宮崎市

10*	岩手県立大学	岩手県
11*	宮城大学	宮城県
19	茨城県立医療大学	茨城県
24*	埼玉県立大学	埼玉県
25	千葉県立保健医療大学	千葉県
41*	富山県立大学	富山県
58*	三重県立看護大学	三重県
59*	滋賀県立大学	滋賀県
64*	大阪公立大学	大阪府・大阪市
71*	和歌山県立医科大学	和歌山県
72*	公立鳥取環境大学	鳥取県・鳥取市
73*	島根県立大学	島根県
85	香川県立保健医療大学	香川県
86*	愛媛県立医療技術大学	愛媛県
93*	長崎県立大学	長崎県
94*	熊本県立大学	熊本県
95*	大分県立看護科学大学	大分県

以下の4県には公立大学がない。

栃木県、徳島県、佐賀県、鹿児島県

5(5) 公立大学一覧(設置種別)

\*公立大学法人にあつては、設置団体を法人の設立団体と読み替える。

No.	都道府県立(62校)	設置団体
1*	札幌医科大学	北海道
8*	青森県立保健大学	青森県
10*	岩手県立大学	岩手県
11*	宮城大学	宮城県
12*	秋田県立大学	秋田県
13*	国際教養大学	
15*	山形県立保健医療大学	山形県
16*	山形県立米沢栄養大学	
17*	福島県立医科大学	福島県
18*	会津大学	
19	茨城県立医療大学	茨城県
20*	群馬県立女子大学	群馬県
21*	群馬県立県民健康科学大学	
24*	埼玉県立大学	埼玉県
25	千葉県立保健医療大学	千葉県
26*	東京都立大学	東京都
27*	東京都立産業技術大学院大学	
28*	神奈川県立保健福祉大学	神奈川県
31*	新潟県立看護大学	新潟県
32*	新潟県立大学	
35*	山梨県立大学	山梨県
37	長野県看護大学	長野県
38*	長野県立大学	
41*	富山県立大学	富山県
42*	石川県立看護大学	石川県
43*	石川県立大学	
46*	福井県立大学	福井県
48*	岐阜県立看護大学	岐阜県
49	情報科学芸術大学院大学	
51*	静岡県立大学	静岡県
52*	静岡文化芸術大学	
53	静岡県立農林環境専門職大学	
54*	静岡社会健康医学大学院大学	
55*	愛知県立大学	愛知県
56*	愛知県立芸術大学	
58*	三重県立看護大学	三重県
59*	滋賀県立大学	滋賀県
60*	京都府立大学	京都府
61*	京都府立医科大学	
65*	兵庫県立大学	兵庫県
66*	芸術文化観光専門職大学	
69*	奈良県立医科大学	奈良県
70*	奈良県立大学	
71*	和歌山県立医科大学	和歌山県
73*	島根県立大学	島根県
74*	岡山県立大学	岡山県
76*	県立広島大学	広島県
77*	叡啓大学	
81*	山口県立大学	山口県
85	香川県立保健医療大学	香川県
86*	愛媛県立医療技術大学	愛媛県
87*	高知県立大学	高知県
88*	高知工科大学	
89*	九州歯科大学	
90*	福岡女子大学	福岡県
91*	福岡県立大学	
93*	長崎県立大学	長崎県
94*	熊本県立大学	熊本県
95*	大分県立看護科学大学	大分県
96*	宮崎県立看護大学	宮崎県
98*	沖縄県立芸術大学	沖縄県
99*	沖縄県立看護大学	

No.	府県・市共同立(2校)	設置団体
64*	大阪公立大学	大阪府・大阪市
72*	公立鳥取環境大学	鳥取県・鳥取市

No.	市立(32校)	設置団体
4	名寄市立大学	名寄市
5*	札幌市立大学	札幌市
6*	公立千歳科学技術大学	千歳市
7*	旭川市立大学	旭川市
9*	青森公立大学	青森市
14*	秋田公立美術大学	秋田市
22*	高崎経済大学	高崎市
23*	前橋工科大学	前橋市
29*	横浜市立大学	横浜市
30	川崎市立看護大学	川崎市
33*	長岡造形大学	長岡市
34*	三条市立大学	三条市
36*	都留文科大学	都留市
39*	長野野大学	上田市
44*	金沢美術工芸大学	金沢市
45*	公立小松大学	小松市
47*	敦賀市立看護大学	敦賀市
50	岐阜薬科大学	岐阜市
57*	名古屋市立大学	名古屋市
62*	京都市立芸術大学	京都市
63*	福知山公立大学	福知山市
67*	神戸市外国語大学	神戸市
68*	神戸市看護大学	
75*	新見公立大学	新見市
78*	広島市立大学	広島市
79*	尾道市立大学	尾道市
80*	福山市立大学	福山市
82*	下関市立大学	下関市
83*	山陽小野田市立山口東京理科大学	山陽小野田市
84*	周南公立大学	周南市
92*	北九州市立大学	北九州市
97*	宮崎公立大学	宮崎市

No.	事務組合立等(4校)	設置団体
2*	釧路公立大学	釧路公立大学事務組合
3*	公立はこだて未来大学	函館圏公立大学広域連合
40*	公立諏訪東京理科大学	諏訪広域公立大学事務組合
100*	名桜大学	北部広域市町村圏事務組合

都道府県	62
府県・市共同	2
市	32
事務組合立等	4
計	100

## 6 教員1人当りの学生数

令和5年度における100公立大学の学生総現員は、163,463人、教員総現員は、15,131人である。前年度と比較すると、学生総現員は2,466人(1.5%)の増、教員総現員は697人(4.8%)の増となった。教員1人当り学生数は平均10.8人で、前年度より0.4人減であった。

No.	大学名	学生総現員 A(人)		教員総現員 B(人)		教員1人当りの学生数 A/B(人)	
		R5年度	前年度	R5年度	前年度	R5年度	前年度
1*	札幌医科大学	1,301	1,307	401	392	3.2	3.3
2*	釧路公立大学	1,319	1,355	37	36	35.6	37.6
3*	公立ほくろ大学	1,231	1,229	67	72	18.4	17.1
4	名寄市立大学	780	775	81	81	9.6	9.6
5*	札幌医科大学	835	830	79	81	10.6	10.2
6*	公立千歳科技大	1,179	1,154	51	49	23.1	23.6
7*	旭川市立大	835	-	62	-	13.5	-
8*	青森保健大	978	969	93	93	10.5	10.4
9*	青森公立大	1,286	1,295	37	39	34.8	33.2
10*	岩手県立大	2,104	2,130	195	197	10.8	10.8
11*	宮城県立大	1,908	1,896	138	135	13.8	14.0
12*	秋田県立大	1,871	1,878	202	207	9.3	9.1
13*	国際教養大	931	896	68	70	13.7	12.8
14*	秋田美大	474	485	66	69	7.2	7.0
15*	山形保医大	453	450	54	55	8.4	8.2
16*	米沢栄大	179	179	21	19	8.5	9.4
17*	福島医大	1,849	1,696	807	660	2.3	2.6
18*	会津大学	1,371	1,344	106	107	12.9	12.6
19	茨城県立大	782	775	109	94	7.2	8.2
20*	群馬県立大	921	916	56	55	16.4	16.7
21*	群馬健康大	523	524	70	71	7.5	7.4
22*	高崎経済大	4,076	4,062	104	108	39.2	37.6
23*	前橋工大	1,355	1,362	69	70	19.6	19.5
24*	前橋玉大	1,755	1,764	166	170	10.6	10.4
25	千葉保医大	729	732	82	83	8.9	8.8
26*	立教大	9,046	9,017	652	656	13.9	13.7
27*	産科大	246	243	28	28	8.8	8.7
28*	神奈川保大	1,071	1,069	124	122	8.6	8.8
29*	横浜市立大	5,198	5,170	797	790	6.5	6.5
30	川崎市立大	200	101	33	31	6.1	3.3
31*	新潟潟大	403	420	54	51	7.5	8.2
32*	新潟大	1,566	1,439	91	84	17.2	17.1
33*	長岡造形大	1,105	1,095	52	51	21.3	21.5
34*	三条市立大	242	163	22	20	11.0	8.2
35*	山梨県立大	1,150	1,139	113	142	10.2	8.0
36*	都留文大	3,453	3,457	108	115	32.0	30.1
37	長野県立大	380	381	61	59	6.2	6.5
38*	長野県立大	1,057	1,024	74	70	14.3	14.6
39*	長野県立大	1,474	1,455	61	62	24.2	23.5
40*	諏訪東京理大	1,348	1,342	55	58	24.5	23.1
41*	富山県立大	2,280	2,227	216	211	10.6	10.6
42*	石川大	370	372	57	51	6.5	7.3
43*	石川大	590	602	66	66	8.9	9.1
44*	金沢大	720	726	58	58	12.4	12.5
45*	小松大	1,036	1,014	85	81	12.2	12.5
46*	福井県立大	1,954	1,881	174	169	11.2	11.1
47*	敦賀市立大	246	242	31	30	7.9	8.1
48*	岐阜市立大	358	362	58	55	6.2	6.6
49	岐阜科芸大	65	60	18	19	3.6	3.2
50	岐阜薬大	814	790	72	69	11.3	11.4
51*	静岡大	3,243	3,252	286	277	11.3	11.7
52*	静岡文芸大	1,484	1,461	93	93	16.0	15.7
53	静岡農大	107	78	25	24	4.3	3.3
54*	静岡社大	42	35	28	22	1.5	1.6
55*	愛知県立大	3,456	3,427	212	212	16.3	16.2
56*	愛知県立大	964	1,028	89	90	10.8	11.4
57*	名古屋大	4,933	4,685	799	695	6.2	6.7
58*	三重県立大	433	433	51	53	8.5	8.2
59*	滋賀県立大	2,868	2,875	401	206	7.2	14.0
60*	京都府立大	2,287	2,273	300	156	7.6	14.6
61*	京都府立大	1,348	1,346	461	457	2.9	2.9
62*	京都府立大	1,050	1,073	99	100	10.6	10.7
63*	福知山大	854	779	45	44	19.0	17.7
64*	大阪公立大	15,969	15,984	1,366	1,392	11.7	11.5
65*	兵庫県立大	6,602	6,551	513	524	12.9	12.5
66*	芸術文化大	250	166	39	41	6.4	4.0
67*	神戸市外大	2,217	2,233	78	76	28.4	29.4
68*	神戸市外大	469	463	55	56	8.5	8.3
69*	奈良県立大	1,289	1,263	304	364	4.2	3.5
70*	奈良県立大	633	634	33	35	19.2	18.1
71*	和歌山県立大	1,426	1,340	443	433	3.2	3.1
72*	公立鳥取環大	1,300	1,284	63	64	20.6	20.1
73*	島根県立大	1,995	2,000	146	152	13.7	13.2
74*	岡山県立大	1,753	1,788	152	151	11.5	11.8
75*	新見公立大	788	764	73	76	10.8	10.1
76*	県立広島大	2,487	2,508	214	221	11.6	11.3
77*	広島市立大	255	173	25	21	10.2	8.2
78*	広島市立大	2,092	2,084	204	200	10.3	10.4
79*	尾道市立大	1,424	1,452	63	63	22.6	23.0
80*	福山市立大	1,084	1,076	55	55	19.7	19.6
81*	山口県立大	1,366	1,387	120	87	11.4	15.9
82*	下関市立大	1,979	2,071	65	57	30.4	36.3
83*	山口東理大	1,687	1,499	116	110	14.5	13.6
84*	周南公立大	1,165	1,071	58	50	20.1	21.4
85	香川保医大	403	399	53	51	7.6	7.8
86*	愛媛医大	420	424	56	56	7.5	7.6
87*	高知県立大	1,528	1,541	121	119	12.6	12.9
88*	高知県立大	2,632	2,601	170	173	15.5	15.0
89*	九州大	757	755	115	118	6.6	6.4
90*	福岡女大	1,075	1,063	92	91	11.7	11.7
91*	福岡県立大	1,081	1,077	113	110	9.6	9.8
92*	北九州大	6,712	6,757	260	262	25.8	25.8
93*	長崎県立大	3,146	3,107	161	157	19.5	19.8
94*	熊本県立大	2,197	2,205	91	89	24.1	24.8
95*	大分県立大	418	410	104	56	4.0	7.3
96*	宮崎県立大	433	429	58	58	7.5	7.4
97*	宮崎県立大	896	911	30	33	29.9	27.6
98*	沖縄県立大	553	578	83	79	6.7	7.3
99*	沖縄県立大	361	356	48	47	7.5	7.6
100*	名大	2,155	2,054	121	117	17.8	17.6
	合計	163,463	160,997	15,131	14,434	-	-
	平均	1,635	1,626	151	146	10.8	11.2



7 公立大学の経費規模

(1) 大学経費の総額

令和5年度における100公立大学の予算額を、大学経費・附属病院経費別に見ると下表のとおりとなっている。

大学経費総額では4,344億円(前年度比6.8%、276億円の増)、附属病院経費総額では4,276億円(前年度比6.4%、258億円の増)、合計では8,620億円(前年度比6.6%、534億円の増)となっている。

(単位:千円)

No.	大学名	大学経費		附属病院経費		合計	
		R5年度	前年度	R5年度	前年度	R5年度	前年度
1*	札幌医科大学	9,309,619	8,842,971	32,130,335	32,251,271	41,439,954	41,094,242
2*	釧路公立大学	1,559,421	1,404,000			1,559,421	1,404,000
3*	公立ほくろ大学	2,519,146	2,618,337			2,519,146	2,618,337
4	名古屋大学	1,784,442	1,976,940			1,784,442	1,976,940
5*	札幌医科大学	2,348,963	2,324,785			2,348,963	2,324,785
6*	公立千歳科技大	1,885,895	1,803,245			1,885,895	1,803,245
7*	旭川市大	1,357,751	-			1,357,751	-
8*	青森保健大	1,952,666	1,921,533			1,952,666	1,921,533
9*	青森公立大	1,508,333	1,457,857			1,508,333	1,457,857
10*	岩手県大	5,941,722	5,822,901			5,941,722	5,822,901
11*	宮城県大	4,155,413	3,965,846			4,155,413	3,965,846
12*	秋田県大	5,503,579	5,697,555			5,503,579	5,697,555
13*	国際教養大	2,456,237	4,226,416			2,456,237	4,226,416
14*	秋田美大	1,528,632	1,541,396			1,528,632	1,541,396
15*	山形保医大	1,075,074	1,036,319			1,075,074	1,036,319
16*	米沢栄養大	325,709	314,881			325,709	314,881
17*	福島医大	15,592,084	14,388,489	44,598,935	44,034,002	60,191,019	58,422,491
18*	会津大学	4,990,680	4,430,381			4,990,680	4,430,381
19	茨城医療大	2,756,135	2,578,359	3,719,328	3,195,947	6,475,463	5,774,306
20*	群馬馬大	1,212,506	1,199,458			1,212,506	1,199,458
21*	群馬健科大	1,208,388	1,178,575			1,208,388	1,178,575
22*	高崎経大	3,154,365	3,124,172			3,154,365	3,124,172
23*	前橋工大	1,731,422	1,825,303			1,731,422	1,825,303
24*	埼玉大	3,821,704	3,839,347			3,821,704	3,839,347
25	千葉保医大	1,659,649	1,639,079			1,659,649	1,639,079
26*	都立大	28,850,727	31,712,893			28,850,727	31,712,893
27*	産技院大	1,088,806	1,455,856			1,088,806	1,455,856
28*	神奈川保福大	3,798,264	3,565,416			3,798,264	3,565,416
29*	横浜浜大	12,949,926	14,097,066	76,839,799	71,578,923	89,789,725	85,675,989
30	川崎市看大	447,114	209,185			447,114	209,185
31*	新潟潟看大	839,746	857,341			839,746	857,341
32*	新潟県大	1,886,309	1,768,416			1,886,309	1,768,416
33*	長岡造形大	2,812,944	2,022,521			2,812,944	2,022,521
34*	三条市大	997,964	849,553			997,964	849,553
35*	山梨県大	2,224,999	1,902,844			2,224,999	1,902,844
36*	都留文大	3,694,000	4,884,000			3,694,000	4,884,000
37	長野野看大	913,870	929,219			913,870	929,219
38*	長野野大	1,880,346	1,704,522			1,880,346	1,704,522
39*	長野野大	1,543,396	1,683,150			1,543,396	1,683,150
40*	諏訪東京理大	2,323,964	2,334,650			2,323,964	2,334,650
41*	富山県大	5,449,131	5,657,998			5,449,131	5,657,998
42*	石川看大	1,183,532	1,001,634			1,183,532	1,001,634
43*	石川県大	1,819,726	1,699,046			1,819,726	1,699,046
44*	金沢美大	1,599,728	1,385,502			1,599,728	1,385,502
45*	小松大	2,090,000	2,026,000			2,090,000	2,026,000
46*	福井県大	4,418,179	4,305,019			4,418,179	4,305,019
47*	敦賀市看大	689,794	598,594			689,794	598,594
48*	岐阜草看大	1,116,968	1,000,949			1,116,968	1,000,949
49	情報科芸院大	537,320	542,145			537,320	542,145
50	岐阜県大	3,085,092	2,933,499			3,085,092	2,933,499
51*	静岡岡大	7,042,681	7,949,357			7,042,681	7,949,357
52*	静岡文芸大	2,820,927	2,902,663			2,820,927	2,902,663
53	静岡農専大	637,707	778,181			637,707	778,181
54*	静岡社健医大	1,043,377	966,784			1,043,377	966,784
55*	愛知県大	6,257,443	6,340,555			6,257,443	6,340,555
56*	愛知芸大	2,351,739	2,292,926			2,351,739	2,292,926
57*	名古屋市大	14,219,669	14,796,320	88,576,734	74,941,419	102,796,403	89,737,739
58*	三重看大	1,415,963	1,371,496			1,415,963	1,371,496
59*	滋賀県大	6,107,231	5,434,293			6,107,231	5,434,293
60*	京都府医大	3,871,091	3,960,328			3,871,091	3,960,328
61*	京都府大	6,901,318	7,519,989	44,600,647	43,020,646	51,501,965	50,540,635
62*	京都芸大	4,443,000	2,404,000			4,443,000	2,404,000
63*	福知山公大	1,412,128	1,580,105			1,412,128	1,580,105
64*	大阪公大	74,025,363	56,756,475	47,323,487	44,992,412	121,348,850	101,748,887
65*	兵庫大	14,554,337	15,161,382			14,554,337	15,161,382
66*	芸術文化観専大	1,078,250	1,053,480			1,078,250	1,053,480
67*	神戸市外大	2,871,453	2,835,518			2,871,453	2,835,518
68*	神戸市看大	1,351,481	1,327,235			1,351,481	1,327,235
69*	奈良医大	20,715,047	14,745,488	48,094,262	47,183,510	68,809,309	61,928,998
70*	奈良県大	859,169	850,390			859,169	850,390
71*	和歌山医大	9,944,480	9,308,343	40,398,665	39,397,004	50,343,145	48,705,347
72*	公立鳥取環大	2,043,950	2,066,452			2,043,950	2,066,452
73*	島根県大	3,985,204	3,535,879			3,985,204	3,535,879
74*	岡山県大	3,833,820	3,557,163			3,833,820	3,557,163
75*	新見公大	1,522,931	1,791,396			1,522,931	1,791,396
76*	県立広島島大	6,050,523	5,946,888			6,050,523	5,946,888
77*	叡啓大	1,051,091	915,574			1,051,091	915,574
78*	広島島市大	4,855,923	4,694,291			4,855,923	4,694,291
79*	尾道市大	1,575,366	1,396,303			1,575,366	1,396,303
80*	福山市大	1,565,934	1,555,600			1,565,934	1,555,600
81*	山口県大	2,455,590	2,198,652			2,455,590	2,198,652
82*	下関市大	1,983,321	1,654,916			1,983,321	1,654,916
83*	山口東京理大	3,582,237	3,277,996			3,582,237	3,277,996
84*	周南公大	2,285,000	-			2,285,000	-
85	香川保医大	851,745	879,328			851,745	879,328
86*	愛媛医技大	998,871	1,028,297			998,871	1,028,297
87*	高知県大	2,734,722	2,644,655			2,734,722	2,644,655
88*	高知工大	5,394,033	5,060,620			5,394,033	5,060,620
89*	九州歯大	2,514,270	2,497,997	1,319,056	1,231,299	3,833,326	3,729,296
90*	福岡女大	2,160,511	2,150,334			2,160,511	2,150,334
91*	福岡県大	2,011,459	1,963,421			2,011,459	1,963,421
92*	北九州市大	7,538,036	7,615,318			7,538,036	7,615,318
93*	長崎県大	5,376,786	6,140,378			5,376,786	6,140,378
94*	熊本県大	2,802,688	2,932,153			2,802,688	2,932,153
95*	大分看大	930,909	1,039,205			930,909	1,039,205
96*	宮崎看大	1,444,060	1,348,697			1,444,060	1,348,697
97*	宮崎公大	1,212,767	1,226,446			1,212,767	1,226,446
98*	沖縄繩芸大	1,862,334	1,835,857			1,862,334	1,835,857
99*	沖縄繩看大	1,159,721	948,402			1,159,721	948,402
100*	名桜大	5,069,138	4,190,978			5,069,138	4,190,978
	合計	434,358,174	406,713,667	427,601,248	401,826,433	861,959,422	808,540,100
	平均	4,343,582	4,108,219	42,760,125	40,182,643	8,619,594	8,167,072

(2) 大学経費と設置団体財政規模との比較

大学の経費総額(附属病院予算総額を除く)は4,344億円で、設置団体の財政規模(令和3年度の歳出決算額を使用)のおおよそ0.6%を占めている。

No.	大学名	*1 設置団体	*2 大学経費A(千円)		設置団体歳出決算額B(千円)	A/B
			R5年度	R3年度		
1*	札幌医科大学	北海道	9,309,619		3,067,517,778	0.3%
2*	札幌医科大学	北海道	1,559,421		102,901,683	1.5%
3*	公立函館大学	函館市	2,519,146		142,484,781	1.8%
4	札幌医科大学	札幌市	1,784,442		23,739,090	7.5%
5*	札幌医科大学	札幌市	2,348,963		1,281,258,738	0.2%
6*	公立千歳科学技术大学	千歳市	1,885,895		59,938,776	3.1%
7*	旭川医科大学	旭川市	1,357,751		185,661,269	0.7%
8*	青森保健医療大学	青森市	1,952,666		779,805,227	0.3%
9*	青森大学	青森市	1,508,333		136,837,199	1.1%
10*	青森大学	青森市	5,941,722		916,637,994	0.6%
11*	宮城学院大学	宮城県	4,155,413		1,194,611,052	0.3%
12*	宮城学院大学	宮城県	5,503,579		656,143,335	0.8%
13*	国際教養大学	秋田県	2,456,237		656,143,335	0.4%
14*	秋田山形保健医療大学	秋田県	1,528,632		161,777,061	0.9%
15*	秋田山形保健医療大学	山形県	1,075,074		710,313,486	0.2%
16*	山形県立保健医療大学	山形県	325,709		710,313,486	0.0%
17*	福島県立医科大学	福島県	15,592,084		1,397,493,330	1.1%
18*	福島県立医科大学	福島県	4,990,680		1,397,493,330	0.4%
19	茨城県立医療大学	茨城県	2,756,135		1,350,471,341	0.2%
20*	群馬県立女子大学	群馬県	1,212,506		991,715,038	0.1%
21*	群馬県立女子大学	群馬県	1,208,388		991,715,038	0.1%
22*	群馬県立女子大学	群馬県	3,154,365		176,824,446	1.8%
23*	高崎経済大学	高崎市	1,731,422		161,455,377	1.1%
24*	高崎経済大学	高崎市	3,821,704		2,499,335,860	0.2%
25	千葉工業大学	千葉市	1,659,649		2,517,800,556	0.1%
26*	千葉工業大学	千葉県	28,850,727		9,589,464,478	0.3%
27*	千葉工業大学	千葉県	1,088,806		9,589,464,478	0.0%
28*	神奈川保健医療大学	神奈川県	3,798,264		2,975,523,260	0.1%
29*	横浜国立大学	横浜市	12,949,926		2,202,642,428	0.6%
30	川崎医科大学	川崎市	447,114		786,995,809	0.1%
31*	新潟県立医療大学	新潟県	839,746		1,227,383,527	0.1%
32*	新潟県立医療大学	新潟県	1,886,309		1,227,383,527	0.2%
33*	長岡造形大学	長岡市	2,812,944		136,745,639	2.1%
34*	新潟県立医療大学	新潟県	997,964		49,668,767	2.0%
35*	山梨県立医療大学	山梨県	2,224,999		571,833,529	0.4%
36*	山梨県立医療大学	山梨県	3,694,000		18,707,544	19.7%
37	長野県立医療大学	長野県	913,870		1,173,027,501	0.1%
38*	長野県立医療大学	長野県	1,880,346		1,173,027,501	0.2%
39*	長野県立医療大学	長野県	1,543,396		77,219,580	2.0%
40*	諏訪大学	茅野市	2,323,964		28,357,109	8.2%
41*	富山県立医療大学	富山県	5,449,131		619,117,599	0.9%
42*	石川県立医療大学	石川県	1,183,532		656,268,198	0.2%
43*	石川県立医療大学	石川県	1,819,726		656,268,198	0.3%
44*	石川県立医療大学	石川県	1,599,728		212,893,035	0.8%
45*	小松大学	小松市	2,090,000		54,223,034	3.9%
46*	福井県立医療大学	福井県	4,418,179		557,756,122	0.8%
47*	敦賀市立看護大学	敦賀市	689,794		44,686,519	1.5%
48*	岐阜県立医療大学	岐阜県	1,116,968		990,811,236	0.1%
49	岐阜県立医療大学	岐阜県	537,320		990,811,236	0.1%
50	岐阜県立医療大学	岐阜県	3,085,092		193,507,023	1.6%
51*	静岡県立医療大学	静岡県	7,042,681		1,398,301,090	0.5%
52*	静岡県立医療大学	静岡県	2,820,927		1,398,301,090	0.2%
53	静岡県立医療大学	静岡県	637,707		1,398,301,090	0.0%
54*	静岡県立医療大学	静岡県	1,043,377		1,398,301,090	0.1%
55*	愛知県立医療大学	愛知県	6,257,443		3,087,823,420	0.2%
56*	愛知県立医療大学	愛知県	2,351,739		3,087,823,420	0.1%
57*	名古屋大学	名古屋市	14,219,669		1,378,101,394	1.0%
58*	名古屋大学	名古屋市	1,415,963		853,901,582	0.2%
59*	滋賀県立医療大学	滋賀県	6,107,231		731,068,140	0.8%
60*	京都府立医科大学	京都市	3,871,091		1,298,673,359	0.3%
61*	京都府立医科大学	京都市	6,901,318		1,298,673,359	0.5%
62*	京都府立医科大学	京都市	4,443,000		1,054,162,743	0.4%
63*	福知山公立大学	福知山市	1,412,128		44,940,120	3.1%
64*	大阪府立医科大学	大阪府	74,025,363		6,596,967,482	1.1%
65*	大阪府立医科大学	大阪府	14,554,337		3,178,512,171	0.5%
66*	芸術文化観専大	兵庫県	1,078,250		3,178,512,171	0.0%
67*	神戸市立看護大学	神戸市	2,871,453		963,657,618	0.3%
68*	神戸市立看護大学	神戸市	1,351,481		963,657,618	0.1%
69*	奈良県立医科大学	奈良県	20,715,047		621,925,565	3.3%
70*	奈良県立医科大学	奈良県	859,169		621,925,565	0.1%
71*	和歌山県立医科大学	和歌山県	9,944,480		643,554,071	1.5%
72*	公立鳥取環境大学	鳥取県	2,043,950		511,336,909	0.4%
73*	鳥取県立医科大学	鳥取県	3,985,204		555,639,195	0.7%
74*	岡山県立医科大学	岡山県	3,833,820		857,867,880	0.4%
75*	岡山県立医科大学	岡山県	1,522,931		26,851,562	5.7%
76*	県立広島大学	広島県	6,050,523		1,254,532,099	0.5%
77*	広島県立医科大学	広島県	1,051,091		1,254,532,099	0.1%
78*	広島県立医科大学	広島県	4,855,923		714,072,933	0.7%
79*	尾道市立看護大学	尾道市	1,575,366		68,051,087	2.3%
80*	福山県立医科大学	福山市	1,565,934		203,252,941	0.8%
81*	山口県立医科大学	山口県	2,455,590		735,504,502	0.3%
82*	山口県立医科大学	山口県	1,983,321		129,605,584	1.5%
83*	山口県立医科大学	山口県	3,582,237		32,102,809	11.2%
84*	周南保健医療大学	周南市	2,285,000		73,341,819	3.1%
85	川保医療大学	香川県	851,745		505,519,507	0.2%
86*	愛媛県立医療大学	愛媛県	998,871		742,593,857	0.1%
87*	高知県立医療大学	高知県	2,734,722		530,078,883	0.5%
88*	高知県立医療大学	高知県	5,394,033		530,078,883	1.0%
89*	九州福岡県立医科大学	福岡県	2,514,270		2,461,286,215	0.1%
90*	九州福岡県立医科大学	福岡県	2,160,511		2,461,286,215	0.1%
91*	九州福岡県立医科大学	福岡県	2,011,459		2,461,286,215	0.1%
92*	九州福岡県立医科大学	福岡県	7,538,036		643,026,372	1.2%
93*	長崎県立医科大学	長崎県	5,376,786		809,752,946	0.7%
94*	熊本県立医科大学	熊本県	2,802,688		1,002,835,476	0.3%
95*	熊本県立医科大学	熊本県	930,909		731,378,299	0.1%
96*	宮崎県立医科大学	宮崎県	1,444,060		697,283,029	0.2%
97*	宮崎県立医科大学	宮崎県	1,212,767		198,063,169	0.6%
98*	沖縄県立医科大学	沖縄県	1,862,334		1,035,150,133	0.2%
99*	沖縄県立医科大学	沖縄県	1,159,721		1,035,150,133	0.1%
100*	名桜大学	名護市	5,069,138		44,895,013	11.4%
合計(純計)			434,358,174		77,096,666,328	-
平均(≧大学数)			4,343,582		770,966,663	0.6%

\*1 公立大学法人にあっては、設置団体を法人の設立団体と読み替える。組合立大学においては、組合の主たる設立団体と読み替える。

\*2 「設置団体歳出決算額B」は、総務省自治財政局「都道府県決算状況調」、「市町村別決算状況調」より。

(3) 大学経費と設置団体教育費総額との比較

大学を設置している地方自治体の令和3年度決算額は77兆967億円、うち、教育費総額は11兆5,442億円で、決算総額の15.0%を占めている。また、大学の経費総額(附属病院予算総額を除く)は、教育費総額の3.8%を占めている。

No.	大学名	*1 設置団体	*2		A/C
			大学経費A(千円) R5年度	設置団体教育費C(千円) R3年度	
1*	札幌医科大学	北海道	9,309,619	425,394,219	2.2%
2*	釧路公立大学	北海道	1,559,421	8,699,581	17.9%
3*	公立函館大学	北海道	2,519,146	11,623,138	21.7%
4	札幌医科大学	北海道	1,784,442	3,226,222	55.3%
5*	札幌医科大学	北海道	2,348,963	147,080,234	1.6%
6*	公立千歳科学技术大学	北海道	1,885,895	10,995,400	17.2%
7*	旭川医科大学	北海道	1,357,751	12,495,216	10.9%
8*	青森保健医療大学	青森県	1,952,666	142,268,449	1.4%
9*	青森大学	青森県	1,508,333	13,206,858	11.4%
10*	青森大学	青森県	5,941,722	147,785,070	4.0%
11*	宮城学院大学	宮城県	4,155,413	179,822,326	2.3%
12*	秋田県立大学	秋田県	5,503,579	102,725,573	5.4%
13*	国際教養大学	秋田県	2,456,237	102,725,573	2.4%
14*	秋田県立大学	秋田県	1,528,632	16,835,168	9.1%
15*	山形県立保健医療大学	山形県	1,075,074	111,580,960	1.0%
16*	米沢栄養生産短大	山形県	325,709	111,580,960	0.3%
17*	福島医科大学	福島県	15,592,084	217,801,537	7.2%
18*	福会大学	福島県	4,990,680	217,801,537	2.3%
19	茨城医療大学	茨城県	2,756,135	272,651,255	1.0%
20*	群馬馬産大学	群馬県	1,212,506	170,298,537	0.7%
21*	群馬健康科学大学	群馬県	1,208,388	170,298,537	0.7%
22*	高崎経済大学	群馬県	3,154,365	19,033,878	16.6%
23*	高崎工業大学	群馬県	1,731,422	14,461,930	12.0%
24*	前橋玉葉大学	群馬県	3,821,704	466,781,575	0.8%
25	千葉医科大学	千葉県	1,659,649	412,201,682	0.4%
26*	都立大学	東京都	28,850,727	1,336,373,444	2.2%
27*	産科技術大学院	東京都	1,088,806	1,336,373,444	0.1%
28*	神奈川保健福祉大学	神奈川県	3,798,264	395,906,687	1.0%
29*	横浜国立大学	神奈川県	12,949,926	319,517,391	4.1%
30	川崎市立看護大学	神奈川県	447,114	124,392,914	0.4%
31*	新潟潟南大学	新潟県	839,746	178,002,607	0.5%
32*	新潟県立大学	新潟県	1,886,309	178,002,607	1.1%
33*	長岡造形大学	新潟県	2,812,944	13,563,021	20.7%
34*	三条市立大学	新潟県	997,964	6,361,169	15.7%
35*	山梨県立大学	山梨県	2,224,999	89,108,178	2.5%
36*	山梨県立大学	山梨県	3,694,000	3,433,263	107.6%
37	長野県立大学	長野県	913,870	197,299,456	0.5%
38*	長野県立大学	長野県	1,880,346	197,299,456	1.0%
39*	長野県立大学	長野県	1,543,396	6,366,653	24.2%
40*	諏訪大学	長野県	2,323,964	2,734,774	85.0%
41*	富山県立大学	富山県	5,449,131	105,192,197	5.2%
42*	石川川崎大学	石川県	1,183,532	116,125,582	1.0%
43*	石川川崎大学	石川県	1,819,726	116,125,582	1.6%
44*	金沢医科大学	石川県	1,599,728	34,916,963	4.6%
45*	小松大学	石川県	2,090,000	7,682,980	27.2%
46*	福井県立大学	福井県	4,418,179	93,266,272	4.7%
47*	敦賀市立看護大学	福井県	689,794	3,737,004	18.5%
48*	岐阜県立岐阜薬科大学	岐阜県	1,116,968	189,194,629	0.6%
49	岐阜県立岐阜薬科大学	岐阜県	537,320	189,194,629	0.3%
50	岐阜県立岐阜薬科大学	岐阜県	3,085,092	18,368,178	16.8%
51*	静岡岡村学園大学	静岡県	7,042,681	244,848,427	2.9%
52*	静岡岡村学園大学	静岡県	2,820,927	244,848,427	1.2%
53	静岡岡村学園大学	静岡県	637,707	244,848,427	0.3%
54*	静岡社会健康福祉大学	静岡県	1,043,377	244,848,427	0.4%
55*	愛知県立大学	愛知県	6,257,443	497,083,886	1.3%
56*	愛知県立大学	愛知県	2,351,739	497,083,886	0.5%
57*	名古屋三栄大学	名古屋市	14,219,669	208,191,340	6.8%
58*	名古屋三栄大学	名古屋市	1,415,963	171,207,295	0.8%
59*	滋賀県立大学	滋賀県	6,107,231	146,503,012	4.2%
60*	京都府立大学	京都府	3,871,091	172,432,509	2.2%
61*	京都府立大学	京都府	6,901,318	172,432,509	4.0%
62*	京都府立大学	京都府	4,443,000	118,007,504	3.8%
63*	福知山公立大学	福知山市	1,412,128	3,558,948	39.7%
64*	大阪府立大学	大阪府	74,025,363	820,718,560	9.0%
65*	大塚市立大学	兵庫県	14,554,337	375,266,891	3.9%
66*	芸術文化観専大	兵庫県	1,078,250	375,266,891	0.3%
67*	神戸市立看護大学	神戸市	2,871,453	147,520,685	1.9%
68*	神戸市立看護大学	神戸市	1,351,481	147,520,685	0.9%
69*	奈良県立大学	奈良県	20,715,047	123,911,584	16.7%
70*	奈良県立大学	奈良県	859,169	123,911,584	0.7%
71*	和歌山県立医科大学	和歌山県	9,944,480	104,949,069	9.5%
72*	公立鳥取環境大学	鳥取県	2,043,950	78,652,344	2.6%
73*	島根県立大学	島根県	3,985,204	95,129,891	4.2%
74*	岡山県立大学	岡山県	3,833,820	147,360,144	2.6%
75*	岡山県立大学	岡山県	1,522,931	3,092,100	49.3%
76*	県立広島大学	広島県	6,050,523	187,474,685	3.2%
77*	広島県立大学	広島県	1,051,091	187,474,685	0.6%
78*	広島県立大学	広島県	4,855,923	106,462,678	4.6%
79*	尾道市立大学	広島県	1,575,366	6,626,076	23.8%
80*	福山市立大学	広島県	1,565,934	26,045,332	6.0%
81*	山口県立大学	山口県	2,455,590	135,905,530	1.8%
82*	山下町立大学	山口県	1,983,321	10,194,243	19.5%
83*	山口県立大学	山口県	3,582,237	4,572,279	78.3%
84*	周南公立大学	山口県	2,285,000	6,923,243	33.0%
85	川島市立大学	山口県	851,745	93,895,128	0.9%
86*	愛媛県立大学	愛媛県	998,871	130,137,643	0.8%
87*	高知県立大学	高知県	2,734,722	95,654,175	2.9%
88*	高知県立大学	高知県	5,394,033	95,654,175	5.6%
89*	九州福岡県立大学	福岡県	2,514,270	313,303,429	0.8%
90*	九州福岡県立大学	福岡県	2,160,511	313,303,429	0.7%
91*	九州福岡県立大学	福岡県	2,011,459	313,303,429	0.6%
92*	北九州市立大学	北九州	7,538,036	93,497,694	8.1%
93*	長崎県立大学	長崎県	5,376,786	148,845,682	3.6%
94*	熊本県立大学	熊本県	2,802,688	142,179,009	2.0%
95*	熊本県立大学	熊本県	930,909	122,201,905	0.8%
96*	宮崎県立大学	宮崎県	1,444,060	115,310,713	1.3%
97*	宮崎県立大学	宮崎県	1,212,767	16,171,387	7.5%
98*	沖縄県立大学	沖縄県	1,862,334	178,193,897	1.0%
99*	沖縄県立大学	沖縄県	1,159,721	178,193,897	0.7%
100*	名大	名大	5,069,138	3,659,675	138.5%
合計(純計)			434,358,174	11,544,200,762	-
平均(≧大学数)			4,343,582	115,442,008	3.8%

\*1 公立大学法人にあっては、設置団体を法人の設立団体と読み替える。組合立大学においては、組合の主たる設立団体と読み替える。

\*2 「設置団体教育費C」は、総務省自治財政局「都道府県決算状況調」、「市町村別決算状況調」より。